

豚コレラウイルスの遺伝子系統樹(5'UTR領域: 150bp)

採材日

岐阜

- 1例目 豚農場(8/24~9/8)
- 2例目 豚農場(11/15)
- 3例目 豚農場(12/4)
- 4例目 イノシシ農場(12/10)
- 5例目 豚農場(12/14)
- 6例目 豚農場(12/24)
- 7例目 豚農場(1/28)と関連農場(1/29)
- 愛知1例目関連農場(2/5)
- 8例目(10例目) 豚農場(2/18)
- 9例目(11例目) 豚農場(3/6)
- 10例目(12例目) 豚農場(3/22)
- 11例目(17例目) 豚農場(3/29)
- 12例目(18例目) 豚農場(4/8)
- 13例目(20例目) 豚農場(4/16)
- 14例目(24例目) 豚農場(5/24)
- 15例目(25例目) 豚農場(6/4)
- 死亡・捕獲イノシシ(9/13~3/27)

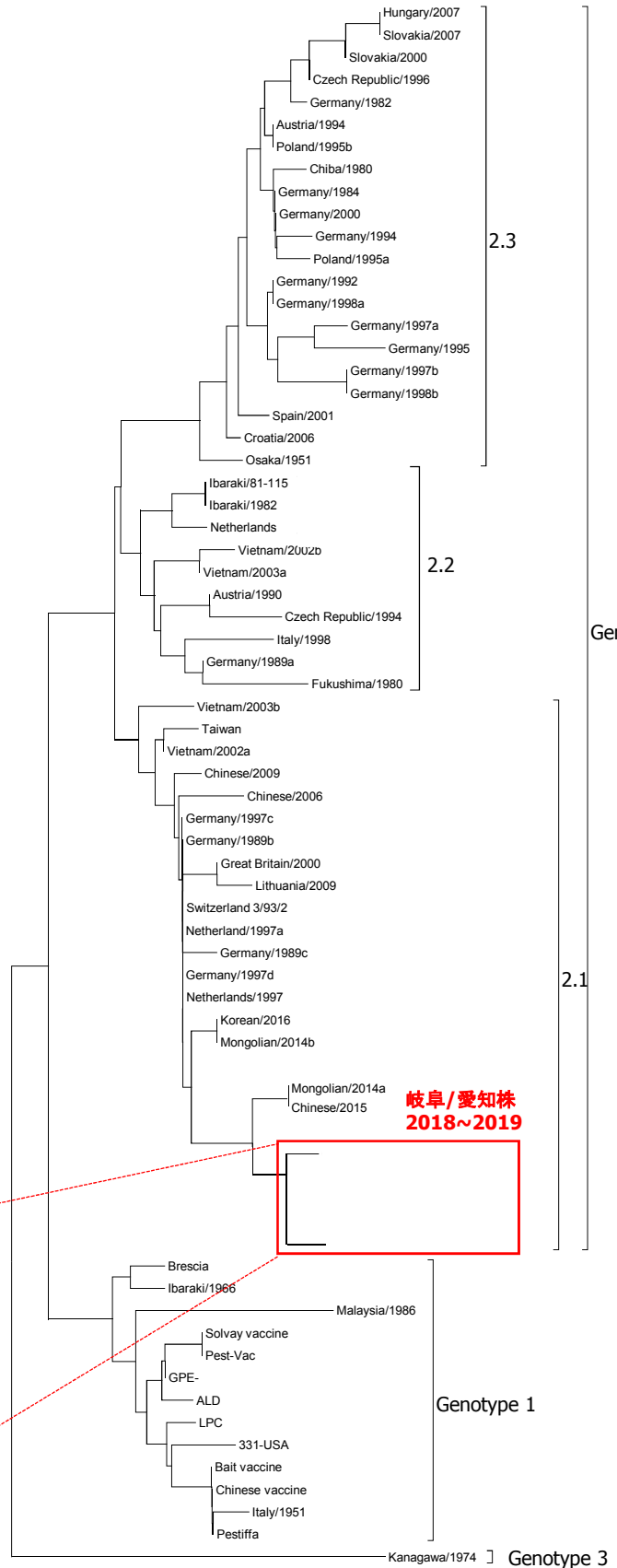
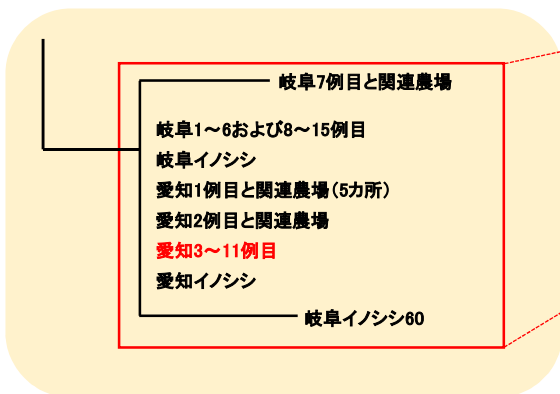
愛知

- イノシシ(12/19)
- 1例目(8例目) 豚農場(2/4)とその関連農場(2/5)
- 2例目(9例目) 豚農場(2/12)とその関連農場(2/14)
- 3例目(13例目) 豚農場(3/26)
- 4例目(14例目) 豚農場(3/27)
- 5例目(15例目) 豚農場(3/28)
- 6例目(16例目) 豚農場(3/28)
- 7例目(19例目) 豚農場(4/9)
- 8例目(21例目) 豚農場(4/20)
- 9例目(22例目) 豚農場(4/21)
- 10例目(23例目) 豚農場(5/16)
- 11例目(26例目) 豚農場(6/11)

長野、大阪、滋賀

- 愛知1例目関連農場(2/5)

* 岐阜7例目および岐阜イノシシNo.60
には1塩基の変異有。他は同一である。



2019.6.14更新

提供 農研機構(国立研究開発法人農業・食品産業技術総合研究機構)動物衛生研究部門