

令和5年度 県管理河川”水防情報”（豊田市〈旧足助町（北西）〉）

【豊田市（旧足助町（北西））
施設内訳】

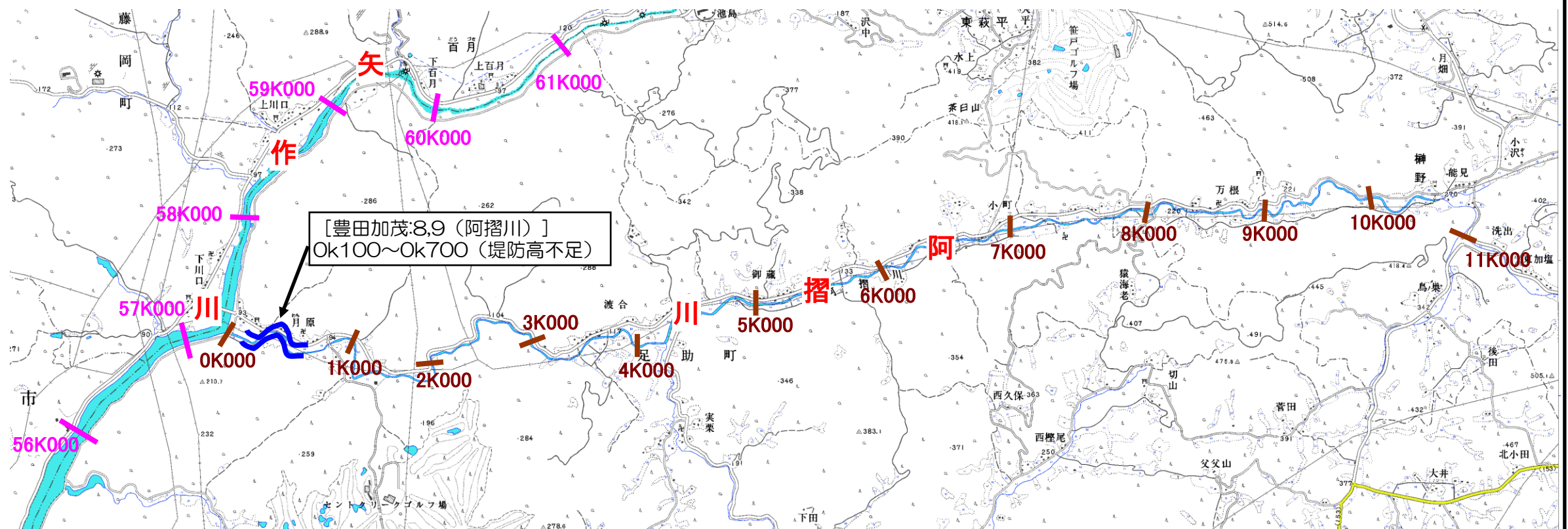
水防倉庫（県）	0箇所
重要水防箇所（重要度A）	0箇所
重要水防箇所（重要度B）	2箇所
重要水防箇所（重要度C）	0箇所
排水調整対象ポンプ場	0箇所
水位・潮位観測局	0箇所
水防警報発令河川	なし

<特記事項>

【記載事項】

[建設事務所名：表番号（河川名）]
位置<河川距離標>（選定理由）

施設名称（施設管理者）



【凡例】

水防倉庫（県）	
水防倉庫（水防管理団体）	
重要水防箇所（重要度A）	
重要水防箇所（重要度B）	
重要水防箇所（重要度C）	
排水調整対象ポンプ場	
水位・潮位観測局	
水防警報発令河川・海岸	

令和5年度 県管理河川”水防情報”（豊田市〈旧足助町（北東）〉）

【豊田市（旧 足助町（北東））
施設内訳】

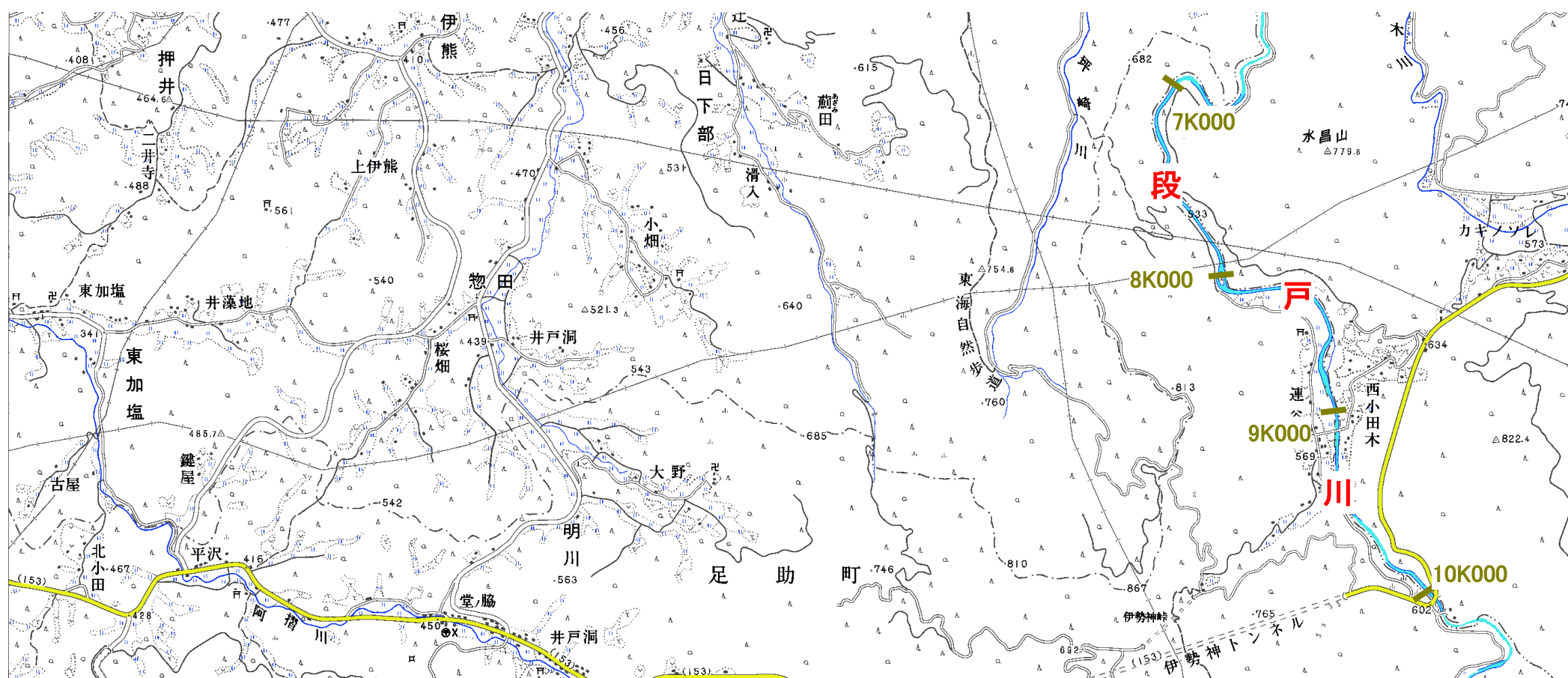
水防倉庫(県)	○箇所
重要水防箇所(重要度A)	○箇所
重要水防箇所(重要度B)	○箇所
重要水防箇所(重要度C)	○箇所
排水調整対象ポンプ場	○箇所
水位・潮位観測局	○箇所
水防警報発令河川	なし

<特記事項>

【記載事項】

[建設事務所名：表番号（河川名）]
位置<河川距離標>（選定理由）

施設名称（施設管理者）



【凡例】

水防倉庫(県)	
水防倉庫(水防管理団体)	
重要水防箇所(重要度A)	
重要水防箇所(重要度B)	
重要水防箇所(重要度C)	
排水調整対象ポンプ場	
水位・潮位観測局	
水防警報発令河川・海岸	

令和5年度 県管理河川”水防情報”（豊田市〈旧足助町（西）〉）

【豊田市（旧 足助町（西）） 施設内訳】

- 水防倉庫(県) ○箇所
- 重要水防箇所(重要度A) ○箇所
- 重要水防箇所(重要度B) ○箇所
- 重要水防箇所(重要度C) ○箇所
- 排水調整対象ポンプ場 ○箇所
- 水位・潮位観測局 ○箇所
- 水防警報発令河川 なし









<特記事項>

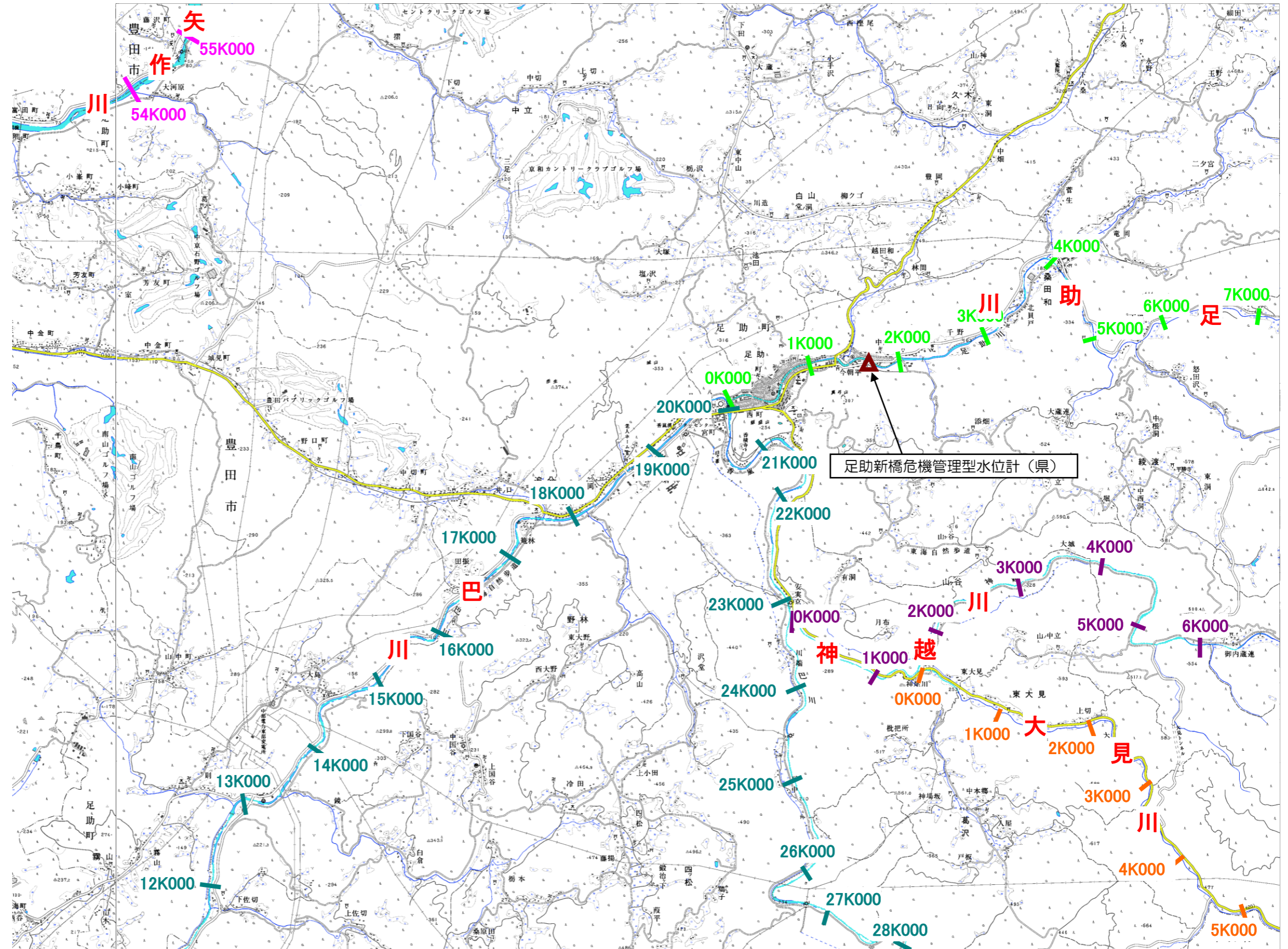
【記載事項】

[建設事務所名：表番号（河川名）]
位置<河川距離標>（選定理由）

施設名称（施設管理者）

【凡例】

- 水防倉庫(県) 
- 水防倉庫(水防管理団体) 
- 重要水防箇所(重要度A) 
- 重要水防箇所(重要度B) 
- 重要水防箇所(重要度C) 
- 排水調整対象ポンプ場 
- 水位・潮位観測局 
- 水防警報発令河川・海岸 



令和5年度 県管理河川”水防情報”（豊田市〈旧足助町（南）〉）

【豊田市（旧 足助町(南)）
施設内訳】

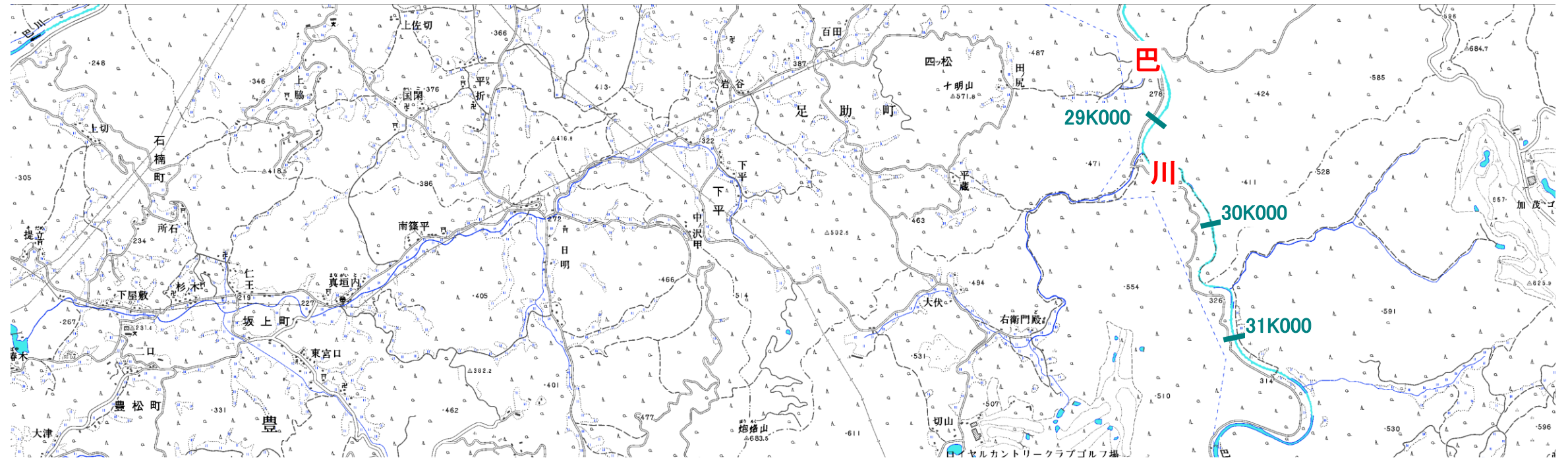
水防倉庫(県)	0箇所
重要水防箇所(重要度A)	0箇所
重要水防箇所(重要度B)	0箇所
重要水防箇所(重要度C)	0箇所
排水調整対象ポンプ場	0箇所
水位・潮位観測局	0箇所
水防警報発令河川	なし

<特記事項>

【記載事項】

[建設事務所名：表番号（河川名）]
位置<河川距離標>（選定理由）

施設名称（施設管理者）



【凡例】

水防倉庫(県)	
水防倉庫(水防管理団体)	
重要水防箇所(重要度A)	
重要水防箇所(重要度B)	
重要水防箇所(重要度C)	
排水調整対象ポンプ場	
水位・潮位観測局	
水防警報発令河川・海岸	

令和5年度 県管理河川”水防情報”（豊田市〈旧足助町（東）〉）

【豊田市（旧 足助町（東）） 施設内訳】









水防倉庫(県)	0箇所
重要水防箇所(重要度A)	0箇所
重要水防箇所(重要度B)	0箇所
重要水防箇所(重要度C)	0箇所
排水調整対象ポンプ場	0箇所
水位・潮位観測局	0箇所
水防警報発令河川	なし

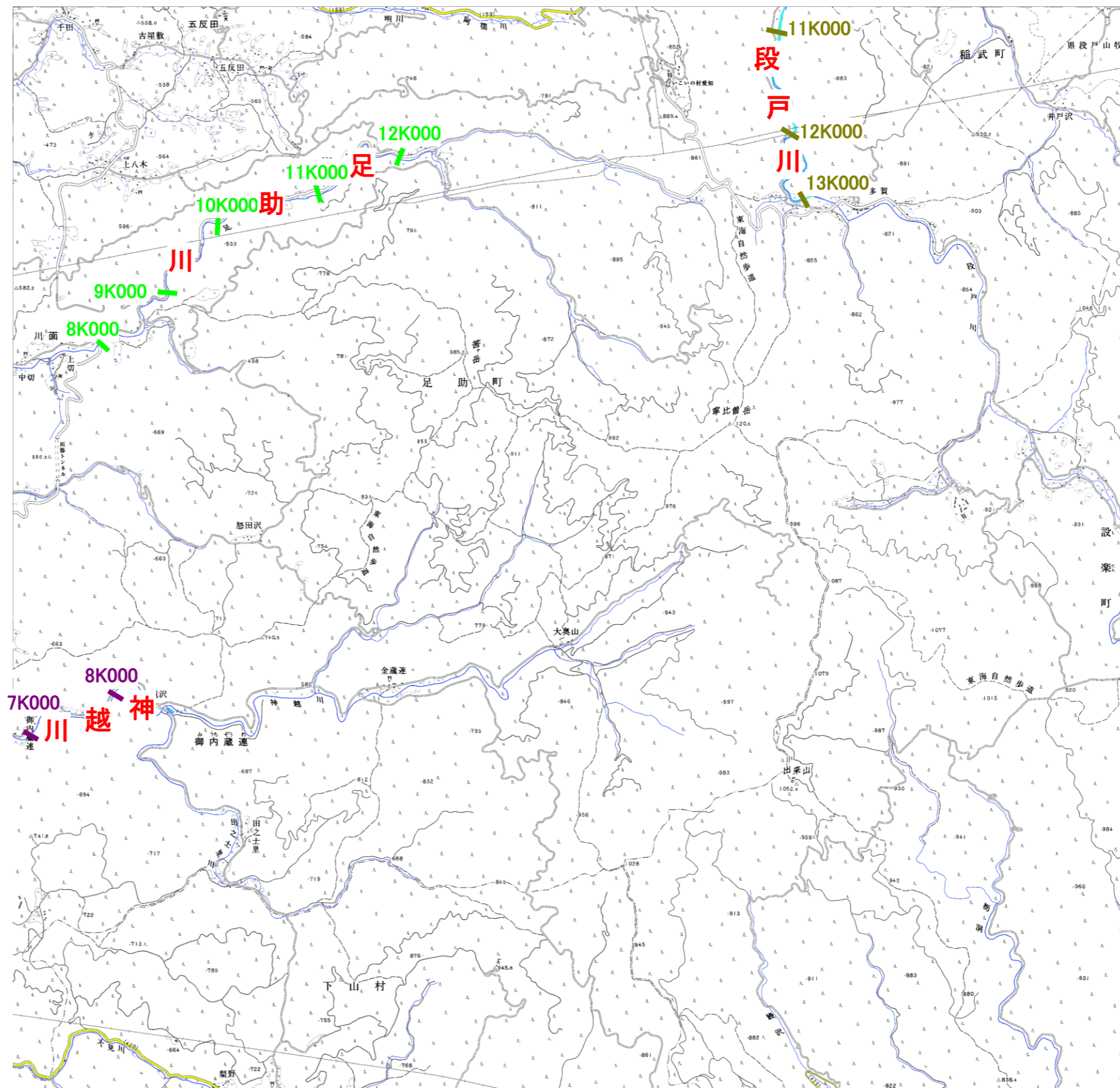
<特記事項>

【記載事項】

[建設事務所名：表番号（河川名）]
位置<河川距離標>（選定理由）

施設名称（施設管理者）

【凡例】	
水防倉庫(県)	
水防倉庫(水防管理団体)	
重要水防箇所（重要度A）	
重要水防箇所（重要度B）	
重要水防箇所（重要度C）	
排水調整対象ポンプ場	
水位・潮位観測局	
水防警報発令河川・海岸	



令和5年度 県管理河川”水防情報”（豊田市〈旧小原村（北）〉）

【豊田市（旧小原村（北））
施設内訳】

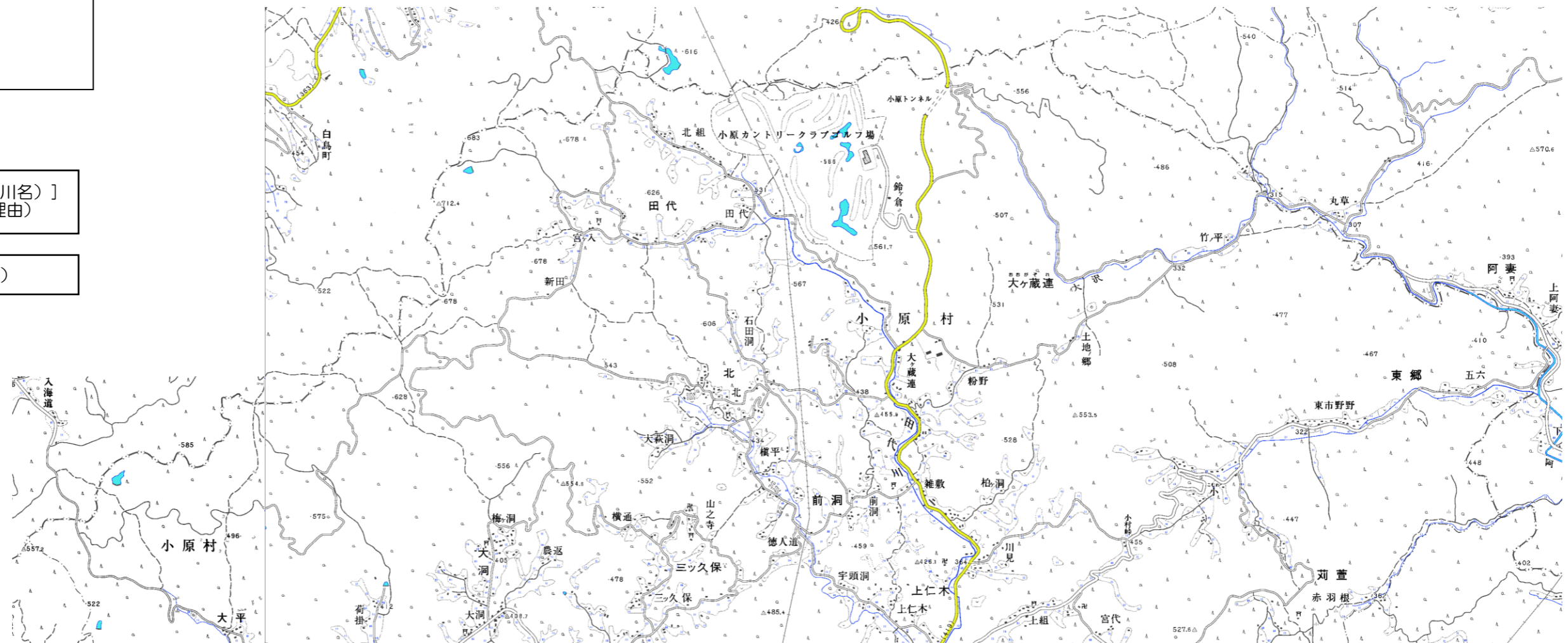
水防倉庫(県)	0箇所
重要水防箇所(重要度A)	0箇所
重要水防箇所(重要度B)	0箇所
重要水防箇所(重要度C)	0箇所
排水調整対象ポンプ場	0箇所
水位・潮位観測局	0箇所
水防警報発令河川	なし

<特記事項>

【記載事項】

[建設事務所名：表番号（河川名）]
位置<河川距離標>（選定理由）

施設名称（施設管理者）



【凡例】

水防倉庫(県)	
水防倉庫(水防管理団体)	
重要水防箇所(重要度A)	
重要水防箇所(重要度B)	
重要水防箇所(重要度C)	
排水調整対象ポンプ場	
水位・潮位観測局	
水防警報発令河川・海岸	

令和5年度 県管理河川”水防情報”（豊田市〈旧小原村（南）〉）

【豊田市（旧小原村（南））
施設内訳】

- 水防倉庫(県) ○箇所
- 重要水防箇所(重要度A) ○箇所
- 重要水防箇所(重要度B) ○箇所
- 重要水防箇所(重要度C) ○箇所
- 排水調整対象ポンプ場 ○箇所
- 水位・潮位観測局 ○箇所
- 水防警報発令河川 なし




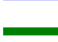




<特記事項>

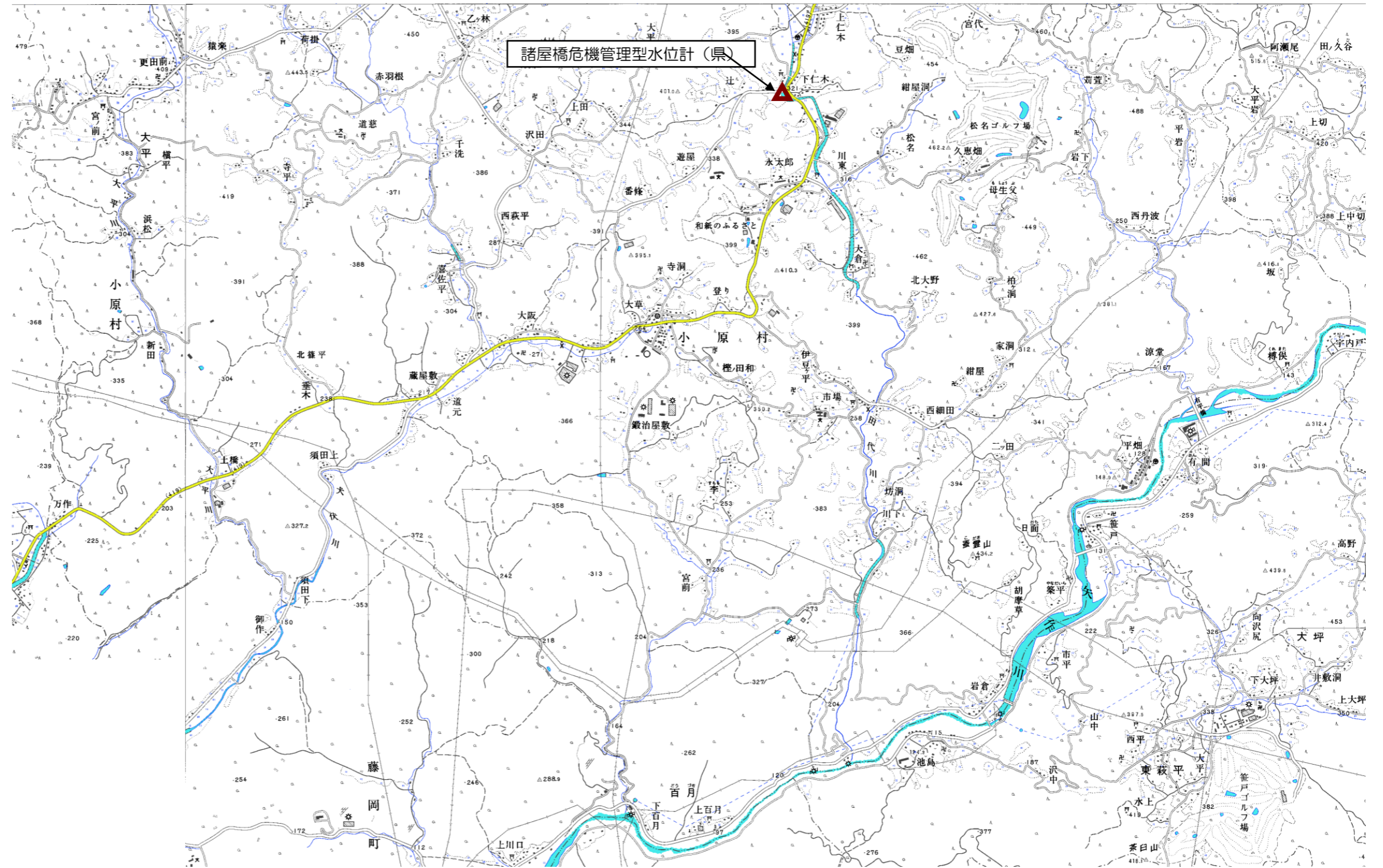
【記載事項】

[建設事務所名：表番号（河川名）]
位置<河川距離標>（選定理由）

施設名称（施設管理者）

【凡例】

- 水防倉庫(県) 
- 水防倉庫(水防管理団体) 
- 重要水防箇所(重要度A) 
- 重要水防箇所(重要度B) 
- 重要水防箇所(重要度C) 
- 排水調整対象ポンプ場 
- 水位・潮位観測局 
- 水防警報発令河川・海岸 



令和5年度 県管理河川”水防情報”（豊田市〈旧下山村（西）〉）

【豊田市（旧下山村（西））

施設内訳

水防倉庫（県）	○箇所
重要水防箇所（重要度A）	○箇所
重要水防箇所（重要度B）	○箇所
重要水防箇所（重要度C）	○箇所
排水調整対象ポンプ場	○箇所
水位・潮位観測局	○箇所
水防警報発令河川	なし









<特記事項>

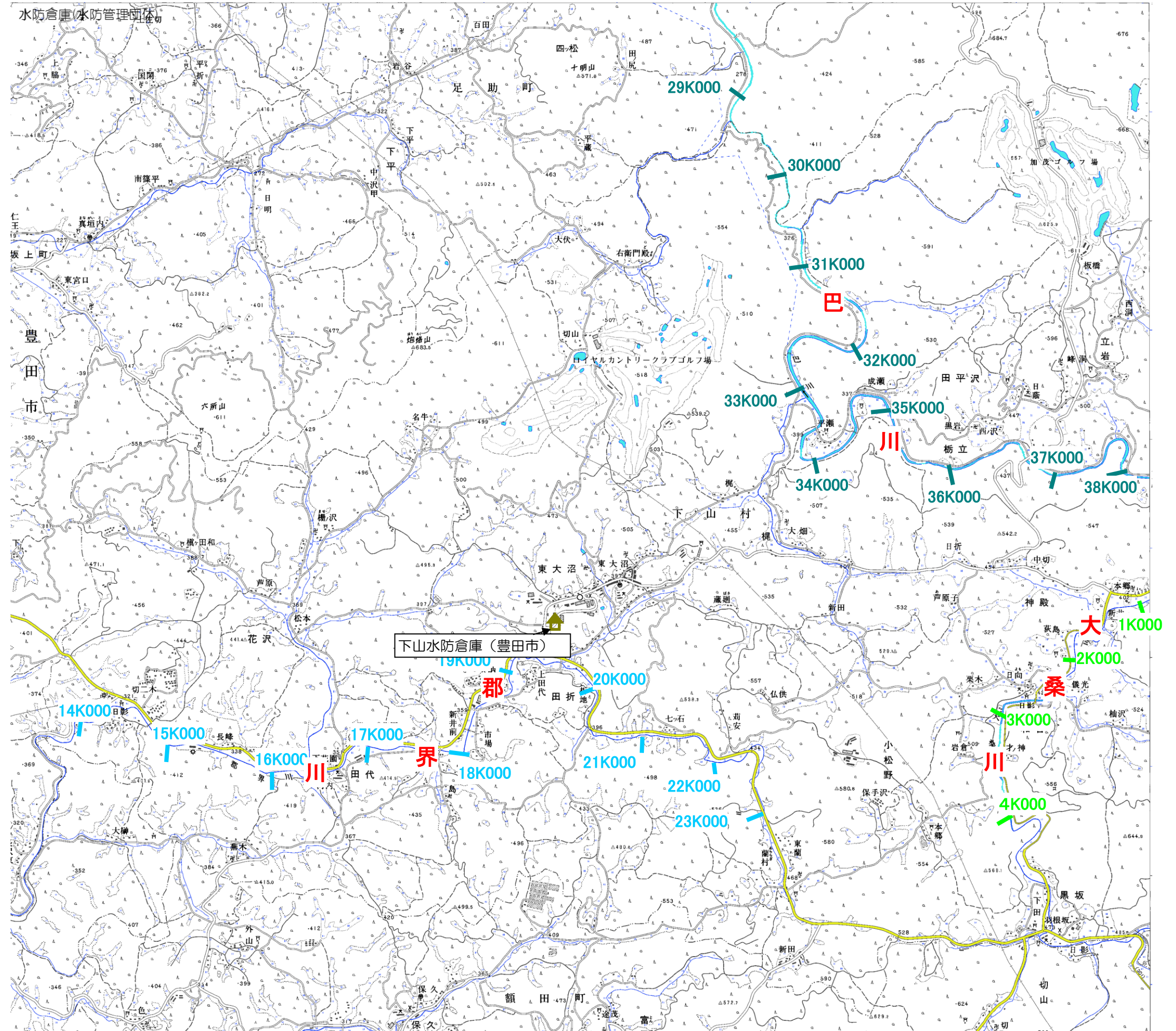
【記載事項】

〔建設事務所名：表番号（河川名）〕
位置<河川距離標>（選定理由）

施設名称（施設管理者）

【凡例】

水防倉庫（県）	
水防倉庫（水防管理団体）	
重要水防箇所（重要度A）	
重要水防箇所（重要度B）	
重要水防箇所（重要度C）	
排水調整対象ポンプ場	
水位・潮位観測局	
水防警報発令河川・海岸	



令和5年度 県管理河川”水防情報”（豊田市〈旧下山村（北）〉）

【豊田市（旧 下山村（北））
施設内訳】

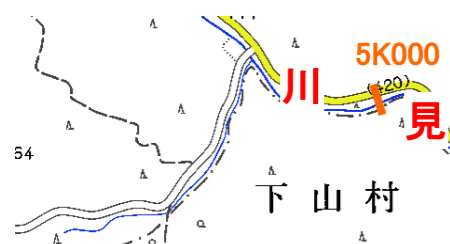
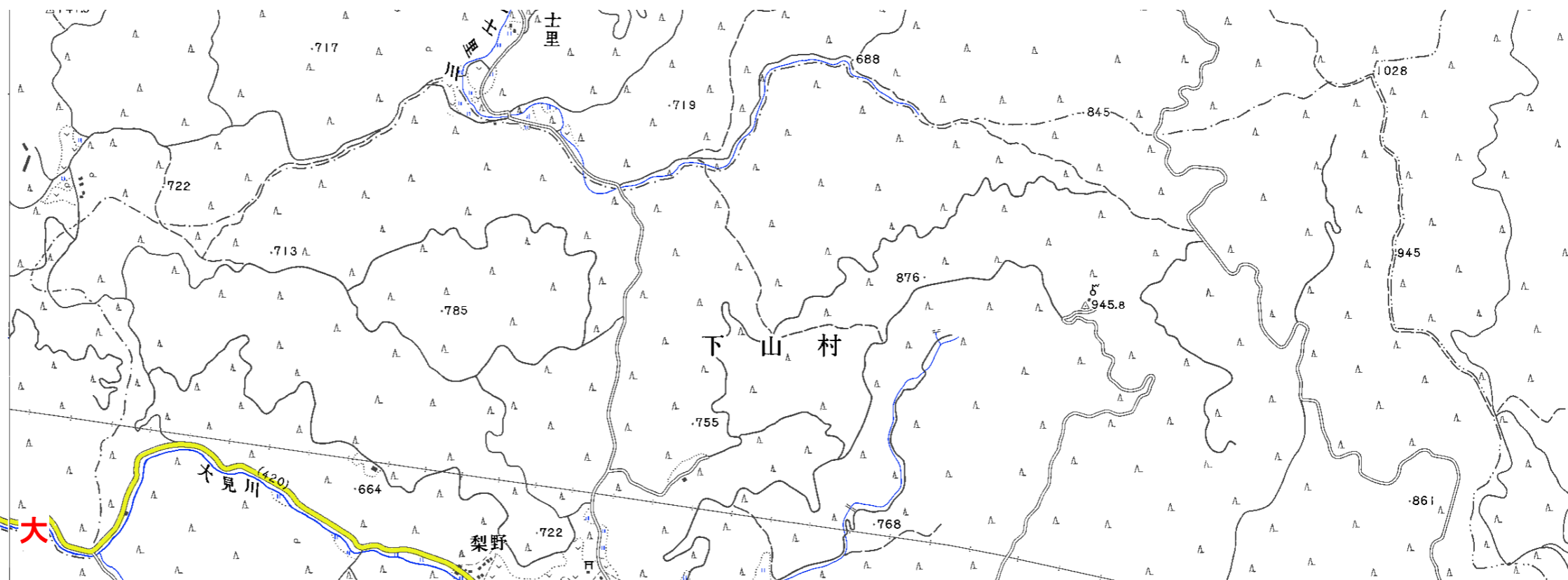
水防倉庫(県)	○箇所
重要水防箇所(重要度A)	○箇所
重要水防箇所(重要度B)	○箇所
重要水防箇所(重要度C)	○箇所
排水調整対象ポンプ場	○箇所
水位・潮位観測局	○箇所
水防警報発令河川	なし

<特記事項>

【記載事項】

[建設事務所名：表番号（河川名）]
位置<河川距離標>（選定理由）

施設名称（施設管理者）



【凡例】

水防倉庫(県)	
水防倉庫(水防管理団体)	
重要水防箇所(重要度A)	
重要水防箇所(重要度B)	
重要水防箇所(重要度C)	
排水調整対象ポンプ場	
水位・潮位観測局	
水防警報発令河川・海岸	

令和5年度 県管理河川”水防情報”（豊田市〈旧下山村（東）〉）

【豊田市（旧 下山村（東））
施設内訳】

水防倉庫(県)	○箇所
重要水防箇所(重要度A)	○箇所
重要水防箇所(重要度B)	○箇所
重要水防箇所(重要度C)	○箇所
排水調整対象ポンプ場	○箇所
水位・潮位観測局	○箇所
水防警報発令河川	なし







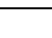
<特記事項>

【記載事項】

[建設事務所名：表番号（河川名）]
位置<河川距離標>（選定理由）

施設名称（施設管理者）

【凡例】

水防倉庫(県)	
水防倉庫(水防管理団体)	
重要水防箇所(重要度A)	
重要水防箇所(重要度B)	
重要水防箇所(重要度C)	
排水調整対象ポンプ場	
水位・潮位観測局	
水防警報発令河川・海岸	