

令和5年度 県管理河川”水防情報”（安城市〈北〉）

【安城市（北） 施設内訳】

水防倉庫（県）	0箇所
水防倉庫（市）	1箇所
重要水防箇所（重要度A）	0箇所
重要水防箇所（重要度B）	4箇所
重要水防箇所（重要度C）	0箇所
排水調整対象ポンプ場	0箇所
水位・潮位観測局	4箇所
水防警報発令河川	なし
水防警報発令海岸	なし

<特記事項>

【鹿乗川水位観測所（鹿乗川）】

安城市東町大塚	
堤防高	: 4.72m
氾濫危険水位	: 3.55m
出動水位	: 2.85m
氾濫注意水位	: 2.45m
（零点高	: TP5.00m）

※TPは、東京湾中等潮位を表します。

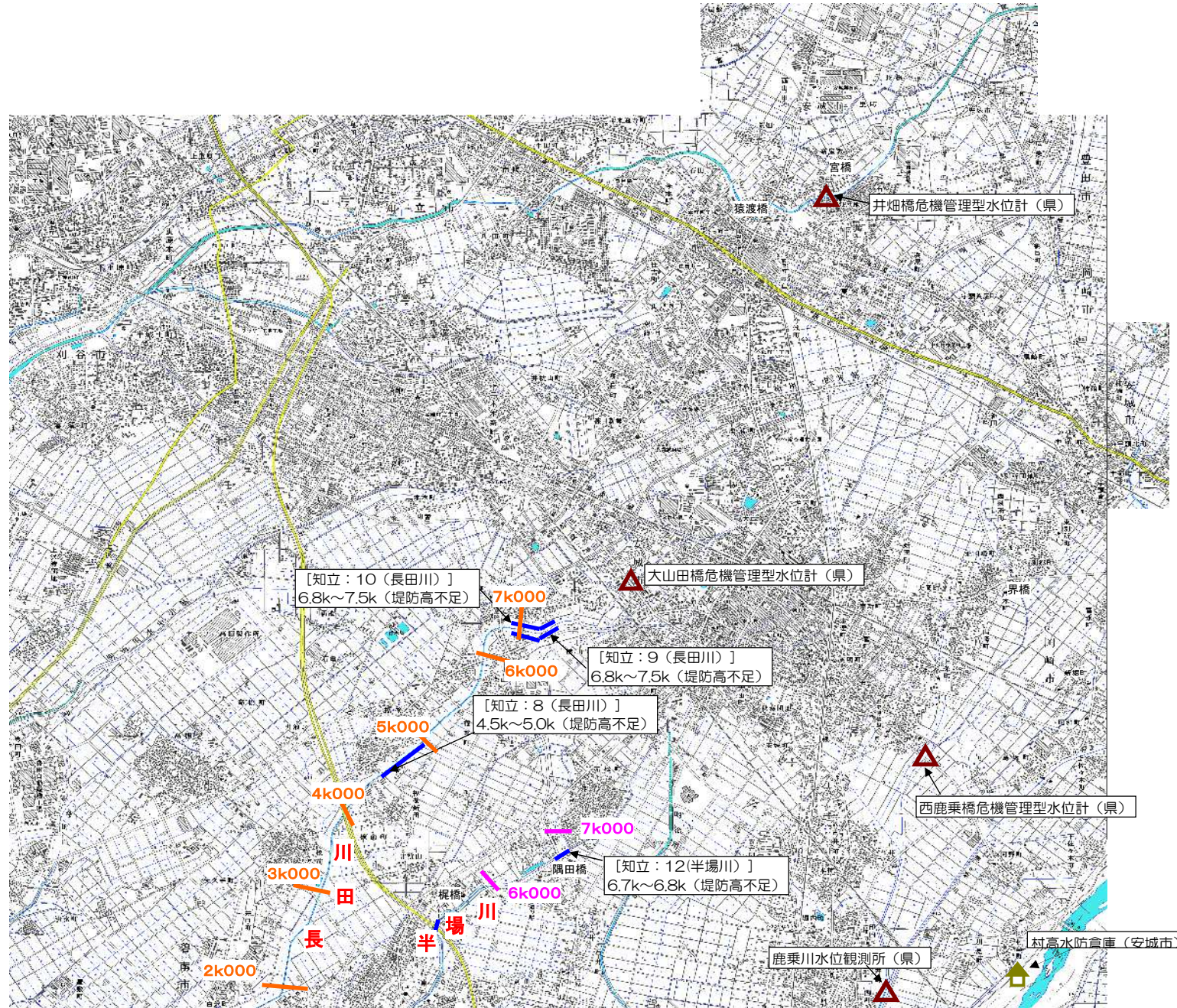
【記載事項】

〔建設事務所名：表番号（河川名）〕
位置<河川距離標>（選定理由）

施設名称（施設管理者）

【凡例】

水防倉庫（県）	▲
水防倉庫（水防管理団体）	▲
重要水防箇所（重要度A）	—
重要水防箇所（重要度B）	—
重要水防箇所（重要度C）	—
排水調整対象ポンプ場	○
水位・潮位観測局	△
水防警報発令河川・海岸	...



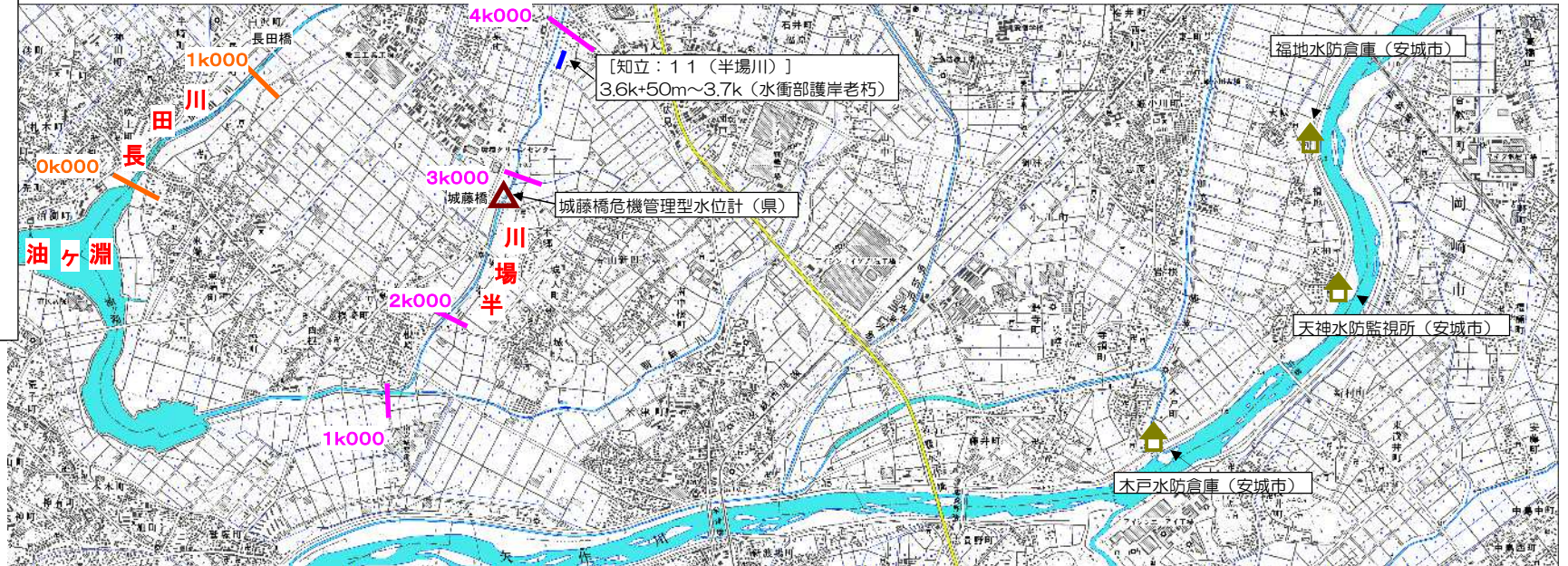
令和5年度 県管理河川”水防情報”（安城市〈南〉）

【安城市(南) 施設内訳】

水防倉庫(県)	0箇所
水防倉庫(市)	3箇所
重要水防箇所(重要度A)	0箇所
重要水防箇所(重要度B)	1箇所
重要水防箇所(重要度C)	0箇所
排水調整対象ポンプ場	0箇所
水位・潮位観測局	1箇所
水防警報発令河川	なし
水防警報発令海岸	なし

<特記事項>

特になし



【記載事項】

[建設事務所名:表番号(河川名)]
位置<河川距離標>(選定理由)

施設名称(施設管理者)

【凡例】

水防倉庫(県)	
水防倉庫(水防管理団体)	
重要水防箇所(重要度A)	
重要水防箇所(重要度B)	
重要水防箇所(重要度C)	
排水調整対象ポンプ場	
水位・潮位観測局	
水防警報発令河川・海岸	