

# 令和5年度 県管理河川”水防情報” (幸田町〈北〉)

## 【幸田町(北) 施設内訳】

防災倉庫(町)	5箇所
重要水防箇所(重要度A)	5箇所
重要水防箇所(重要度B)	3箇所
重要水防箇所(重要度C)	0箇所
排水調整対象ポンプ場	0箇所
水位・潮位観測局	3箇所
水防警報発令河川	なし

## <特記事項>

### 【広田川水位観測局(永良)】

西尾市下永良町地内

堤防高	: 8.58m
氾濫危険水位	: 4.85m
避難判断水位	: 4.60m
出動水位	: 3.80m
氾濫注意水位	: 3.10m
(零点高)	: TP2.30m

※TPは、東京湾中等潮位を表します。

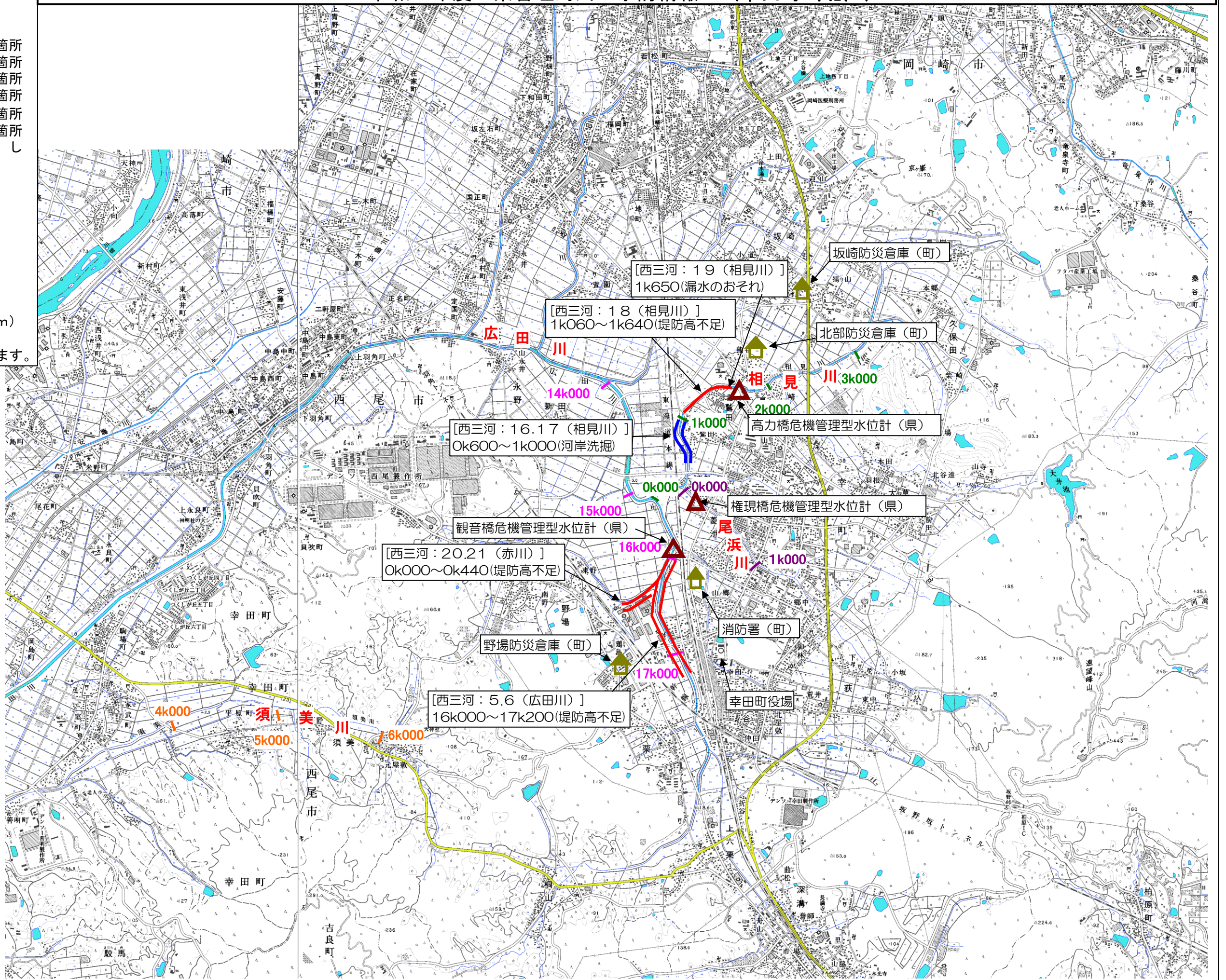
## 【記載事項】

〔建設事務所名：表番号(河川名)〕  
位置<河川距離標>(選定理由)

施設名称(施設管理者)

## 【凡例】

水防倉庫(県)	
水防倉庫(水防管理団体)	
重要水防箇所(重要度A)	
重要水防箇所(重要度B)	
重要水防箇所(重要度C)	
排水調整対象ポンプ場	
水位・潮位観測局	
水防警報発令河川・海岸	

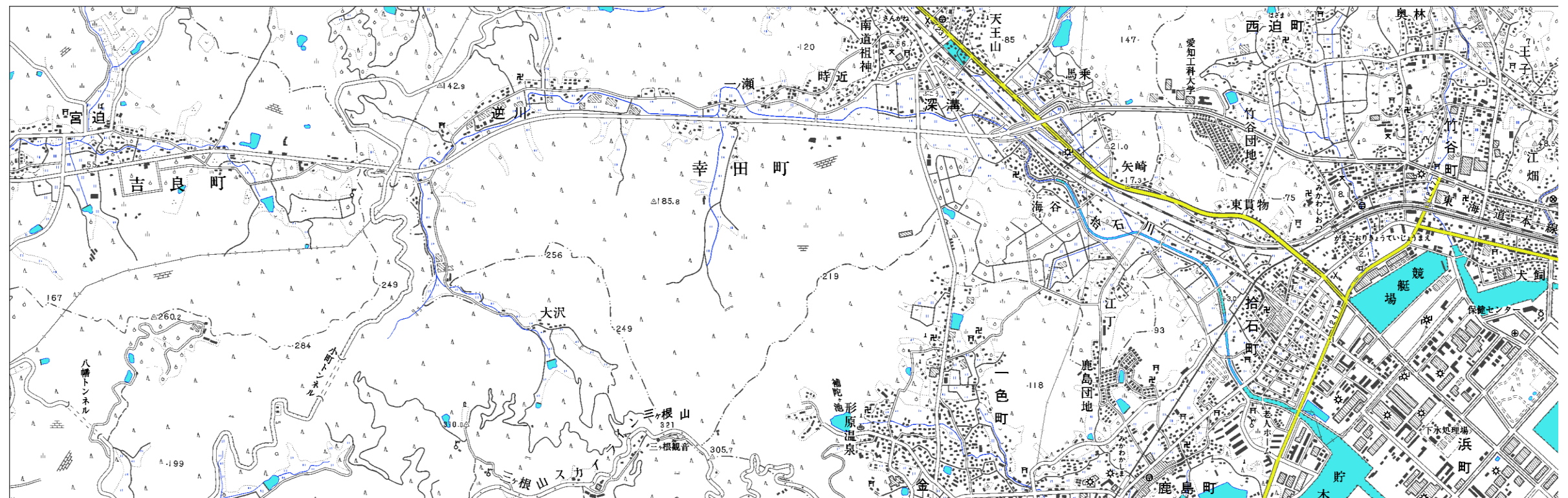


令和5年度 県管理河川”水防情報”（幸田町〈南〉）

【幸田町(南) 施設内訳】

水防倉庫(県)	0箇所
水防倉庫(水防管理団体)	0箇所
重要水防箇所(重要度A)	0箇所
重要水防箇所(重要度B)	0箇所
重要水防箇所(重要度C)	0箇所
排水調整対象ポンプ場	0箇所
水位・潮位観測局	0箇所
水防警報発令河川	なし

<特記事項>



【記載事項】

[建設事務所名：表番号（河川名）]  
位置<河川距離標>（選定理由）

施設名称（施設管理者）

【凡例】

水防倉庫(県)	
水防倉庫(水防管理団体)	
重要水防箇所(重要度A)	
重要水防箇所(重要度B)	
重要水防箇所(重要度C)	
排水調整対象ポンプ場	
水位・潮位観測局	
水防警報発令河川・海岸	