

林道の役割

林道には、木材生産を始めとした、様々な役割があります。

林業生産性の向上

利用できる森林の範囲が増えて大型機械も入れるようになる



適切な森林整備の推進 多面的機能の発揮

森林整備により土砂災害防止などの効果もある



地域交通の改善 地域産業の振興

災害時の代替路になりうる



林内路網

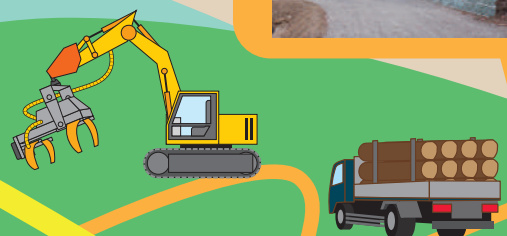
林道開設により、広い範囲での森林整備が容易になり、合理的な森林経営が可能となりますが、林道のみではアクセスできない箇所もあります。そこで、幹線となる林道を補完する林業専用道、より低規格で簡易な森林作業道と組み合わせて林内路網を形成し効率的に森林整備を行っています。



林道



林業専用道



主な工事実績



わだたしろ せん
新城市 和田田代線



にしそのめみそのせん
東栄町 西菌目御園線



たひらざわひらせせん
豊田市 田平沢平瀬線



まきのかみくろかわしせん1ごう
豊根村 牧野上黒川支線1号

林道事業の詳細な内容や採択要件などのお問い合わせ、ご相談はこちらへ▼

令和3年4月発行
発行：愛知県森林協会
監修：愛知県農林基盤局
林務部 森林保全課

あいちの林道事業

森林整備や木材生産に
林道
を利用しましょう！

