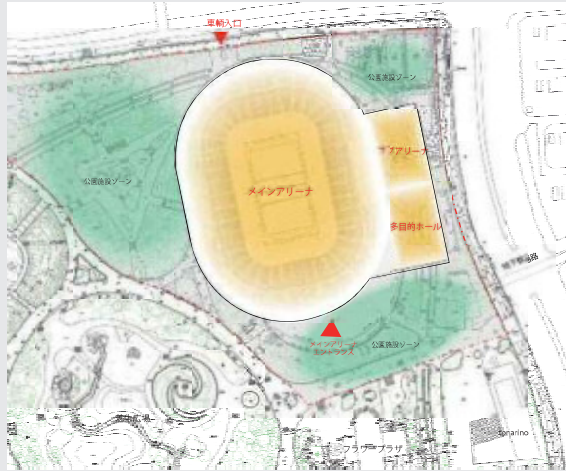


## 配置計画比較検討

### ●配置計画に関する比較検討

・メインアリーナの長辺方向を南北方向に配置した案(イメージ1)、東西方向に配置した案(イメージ2)を示す。

イメージ1



#### 【概要】

- ・メインアリーナ、サブアリーナ、多目的ホールを同一棟。
- ・長辺方向を南北に配置。

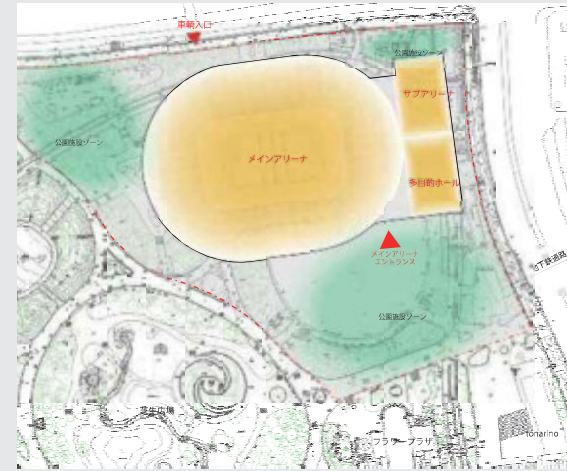
#### 【配置の考え方】

- ・スポーツの国際大会や全国大会などイベント開催時には、メインアリーナとサブアリーナが近接していることが望まれるため一体で計画。
- ・サブアリーナは、バレーボールの国際大会開催時の必要条件を満たした規模とし、様々な大会やイベントに十分対応できるよう計画する。
- ・多目的ホールは、サブアリーナと直線上に一体で配置し、より多様なイベントに対応できるよう一体利用を考慮した計画とする。

#### 【敷地内の考え方】

- ・メインアリーナでのイベント開催時の人溜まりのスペースを確保した計画とする。
- ・駐車場は、管理用駐車場、運営者やメディアの駐車場、大型バスや資材搬入用車両の駐車場も想定した計画とする。

イメージ2



#### 【概要】

- ・メインアリーナ、サブアリーナ、多目的ホールを同一棟。
- ・長辺方向を東西に配置。

#### 【配置の考え方】

- ・南側に開けた形でエントランスを計画。イベント時の人溜まりとしての利用や屋外出店スペースなども想定した計画。
- ・スポーツの国際大会や全国大会などイベント開催時には、メインアリーナとサブアリーナが近接していることが望まれるため一体で計画。
- ・サブアリーナは、バレーボールの国際大会開催時の必要条件を満たした規模とし、様々な大会やイベントに十分対応できるよう計画する。
- ・多目的ホールは、サブアリーナと直線上に一体で配置し、より多様なイベントに対応できるよう一体利用を考慮した計画とする。

#### 【敷地内の考え方】

- ・駐車場は、管理用駐車場、運営者やメディアの駐車場、大型バスや資材搬入用車両の駐車場も想定した計画とする。