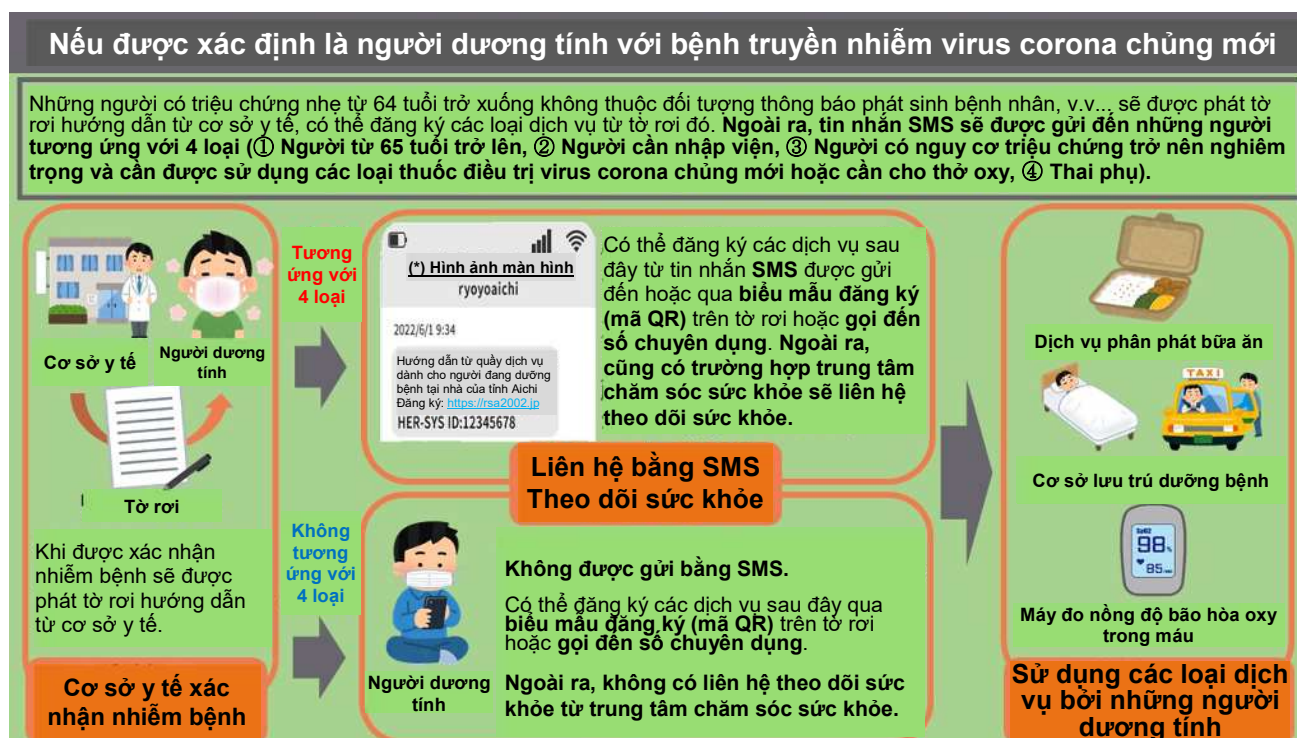


## 2. Trung tâm Theo dõi Sức khỏe Tỉnh Aichi (quầy dịch vụ dành cho người đang dưỡng bệnh tại nhà)



- Sẽ tiến hành cung cấp thông tin cho “Những người thuộc đối tượng” thông báo phát sinh bệnh nhân (tham khảo trang 1) bằng cách gửi tin nhắn SMS với tiêu đề “ryoyoaichi”. Có thể sử dụng Trung tâm Theo dõi Sức khỏe Tỉnh Aichi (quầy dịch vụ dành cho người đang dưỡng bệnh tại nhà) từ SMS hoặc tờ rơi hướng dẫn đã được phát tại cơ sở y tế. Và ngoài SMS ra, có thể nhận được liên lạc để theo dõi sức khỏe, v.v... từ trung tâm chăm sóc sức khỏe.
- “Những người không thuộc đối tượng” thông báo phát sinh bệnh nhân sẽ không nhận được SMS cũng như không nhận được liên lạc từ trung tâm chăm sóc sức khỏe. Tuy nhiên, có thể sử dụng Trung tâm Theo dõi Sức khỏe Tỉnh Aichi (quầy dịch vụ dành cho người đang dưỡng bệnh tại nhà) từ tờ rơi hướng dẫn đã được phát tại cơ sở y tế đã khám bệnh.

Trung tâm Theo dõi Sức khỏe Tỉnh Aichi (quầy dịch vụ dành cho người đang dưỡng bệnh tại nhà): <https://rsa2022.jp/> (Tiếng Nhật)