

催事飲食感染防止対策支援業務

第4回実施結果

【2022年6月30日(木)～7月2日(土)開催】

実施結果の公表について

当事業は、国・県のガイドラインや、業種別ガイドラインに基づき、「あいスタ認証」制度の設計にも携わりアドバイザーを務めている有識者監修のもと、催事種別に合わせた感染防止対策を実施しております。

<感染防止対策の主な着眼点>

- 会場レイアウト
- 飲食席仕様
- キッチンカー運営（待機列）
- 消毒、ゴミ処理関係
- 注意喚起サイン配置
- 利用者動線
- 換気対応
- スタッフ体制

実施結果を公表するにあたっては、各催事で実施した上記感染防止対策の項目の中から特に参考となると思われるものを2～3点ピックアップし、公表いたします。

2022年6月30日、7月1日、2日に実施した第4回目は、「会場レイアウト」「注意喚起サイン配置」「換気対応」「スタッフ体制」をピックアップしております。

全4回終了後、全ての実施結果をまとめ、主催者にとって参考となる感染防止対策の実施方法を公表いたします。

◆催事飲食感染防止対策支援業務 第4回実施結果

【概要】

- 対象催事 展示会 (B to B)
- 開催日時 2022年6月30日(木)・7月1日(金)・7月2日(土) 計 3日間
開場/10:00 閉場/17:00
- 会場 愛知県国際展示場/展示ホールB・C・D
- 来場者数 6月30日(木) 14,887名
7月 1日(金) 18,320名
2日(土) 8,673名 **合計 41,880名**
- 飲食エリア キッチンカー6台・ブース販売1店、座席数440席
- 飲食エリアは「あいスタ認証」制度の設計にも携わりアドバイザーを務めている有識者監修のもと開催しております。

◆換気対応 ◆会場レイアウト

会場全体図

【会場換気について】(感染対策ポイント)

ローディングエリア側搬入出入口のシャッターを常時1.5m程度開放、さらに、モール側のドアの解放、併せて、会場換気ファンを常時稼働させて換気を行った。積極的換気対策により、CO2濃度は、1,000bpm以下に管理することができた。

催事会場(展示ホールB・C・D)

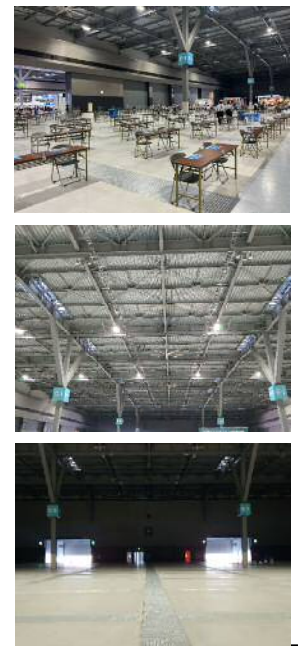
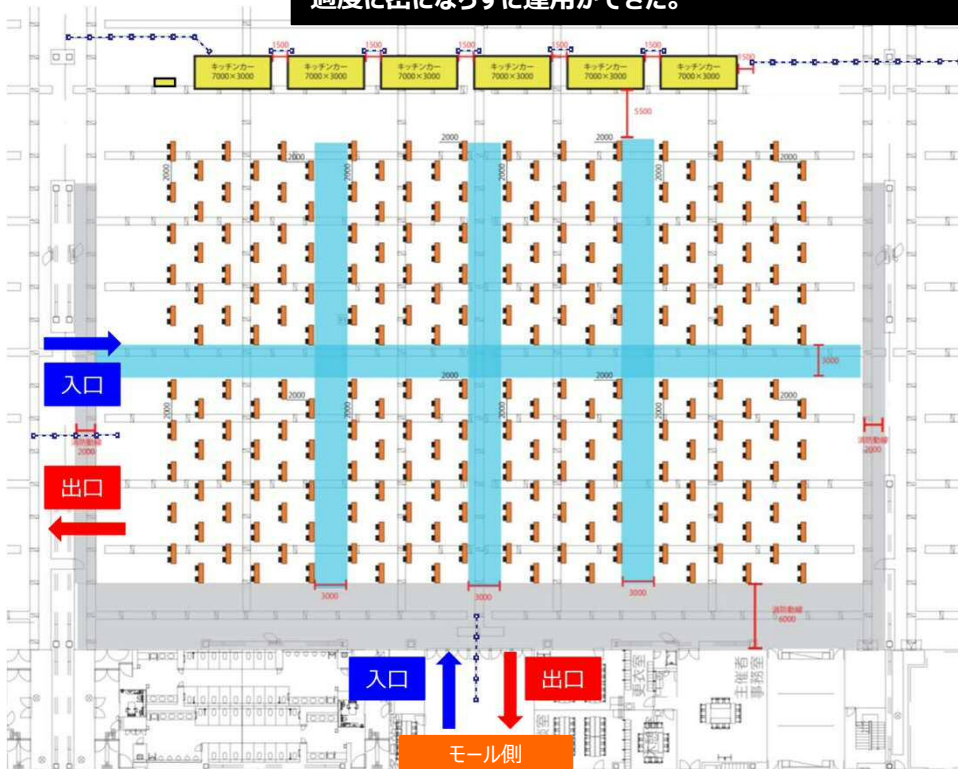
催事飲食感染防止対策支援業務 実施会場(展示ホールE(西1/2))



飲食コーナーレイアウト

【会場レイアウトについて】(感染対策ポイント)

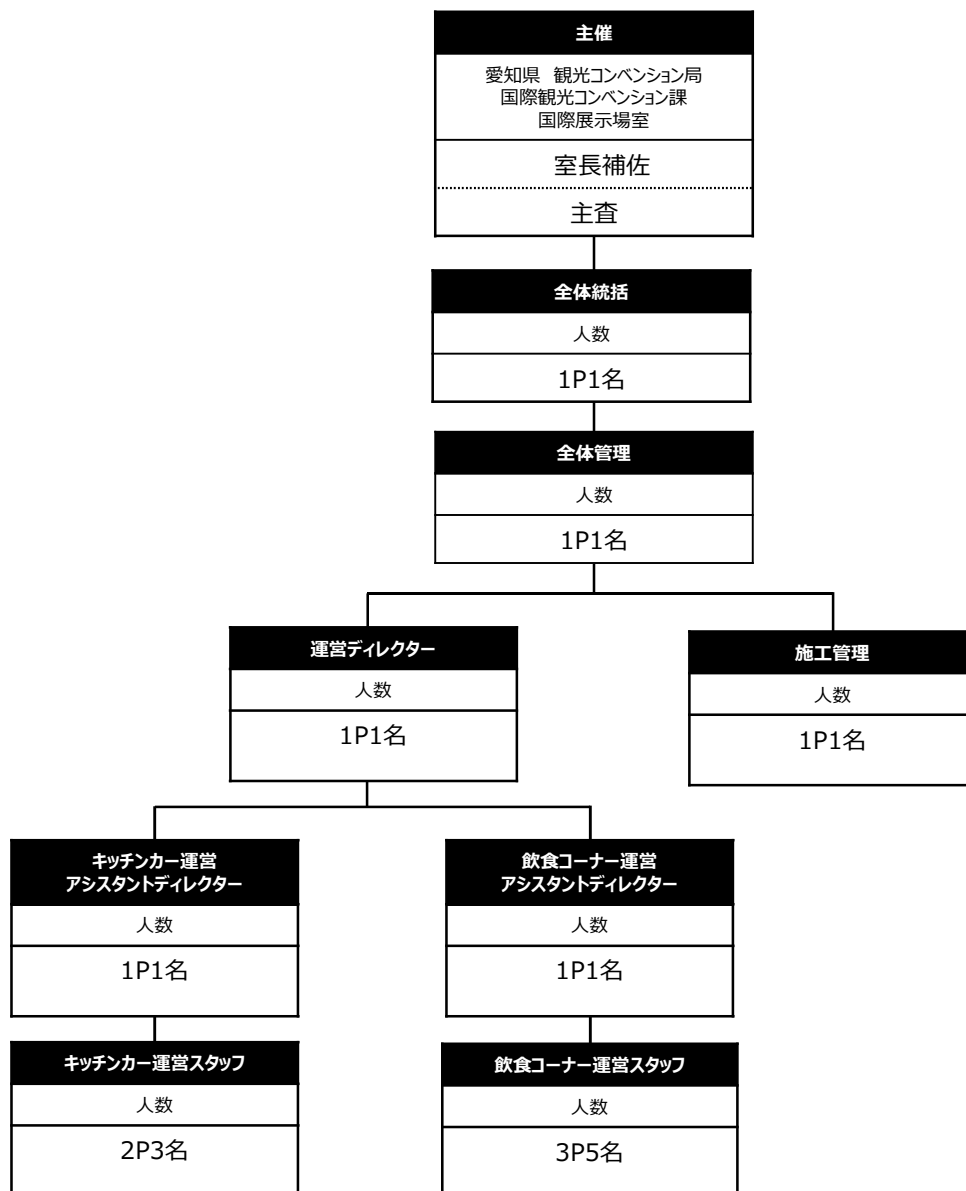
440席を各テーブル2メートルの距離をとって配置し、さらに中央部は、消防導線の3m幅通路を空けた配置とし、より万全の感染防止対策を講じた。それにより、大きな混雑もなく、過度に密にならずに運用ができた。



◆スタッフ体制

【スタッフ体制】（感染対策ポイント）

キッチンカースタッフに2ポスト：3名、飲食コーナーに3ポスト：5名を配置。それぞれのポストの統率にアシスタントディレクターを1名を配置。一部のキッチンカーでは料理の提供に時間が掛かり、待機列ができたが、人の出入りの激しいところを重点的に、誘導スタッフを配置することにより、混雑時も過度に密にならないよう、ソーシャルディスタンス確保の呼びかけを行い、感染防止を徹底することができた。



〔キッチンカー運営スタッフ業務〕

- ① 購入待機列の整理・誘導、カラーコーン移動・設置
- ② コロナ対策(ソーシャルディスタンス、手指消毒等)の案内
- ③ 空席誘導、椅子移動禁止等、各種案内



〔飲食コーナー運営スタッフ業務〕

- ① 展示ホールD出入口の来場者カウント
- ② 展示ホールEモール側出入口の来場者カウント
- ③ テーブル・椅子の簡易清掃・消毒



◆注意喚起サイン配置

【注意喚起サイン配置】 (感染対策ポイント)

感染防止のための、ソーシャルディスタンス確保、マスク会食等を飲食コーナー及びキッチンカー前に配置。視認性を高めたポジションにサインを設置することにより、より効果的に注意喚起を図ることができ、感染対策が図れた。

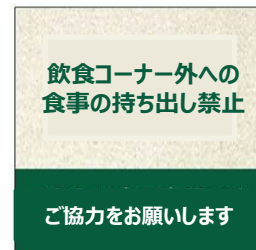
■450mm角サイン/自立・ウェイト付



①入口・②出口サイン×4枚
③COCOAサイン×2枚



④着席サイン×6枚



⑤持ち出し禁止サイン×2枚



■W900×H1800mmサイン/自立・ウェイト付



⑥飲食コーナーサイン×2枚



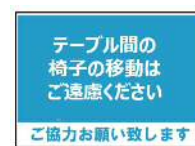
⑦お願いサイン×2枚



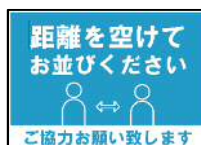
■A4パウチ



静かな会食サイン×220枚 ※全テーブル



■A3パウチ



距離を空けてくださいサイン×35枚 ※キッチンカー列用



ごみ箱サイン×5枚



ごみ箱サイン×5枚

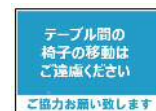


ごみ箱サイン×5枚



ごみ箱サイン×5枚

■A6紙出力



椅子移動禁止サイン×440枚

