

あいちの人口[年報]

2021年10月1日現在（推計人口）

2021年12月24日（金）
愛知県県民文化局統計課
人口統計グループ
担当 古田、伊藤
内線 2335、2355
ダイヤル 052-954-6116

※ この推計人口は、「令和2年国勢調査結果」（2020年10月1日現在）を基礎とし、住民基本台帳による月間異動数を加減して推計したものです。

この資料の内容はインターネットで御覧になれます。
<https://www.pref.aichi.jp/toukei/>

愛知県人口動向調査結果（2021年年報）

人 口 **7,516,008 人** 男 **3,745,355 人**
女 **3,770,653 人**

2020年10月1日から2021年9月30日までの1年間に **26,407 人減少**

この年報は、2020年10月1日から2021年9月30日までの1年間の調査結果を取りまとめたものです。

< 結果の要約 >

1 人口増減（5ページ）

愛知県の人口は751万6008人となり、1年間で2万6407人減少（△0.35%）し、2年連続の減少となりました。

地域別にみると、尾張地域、西三河地域及び東三河地域の3地域全てにおいて減少となりました。

市町村で人口が増加したのは、日進市を始め11市町で、増加率は日進市が0.61%と最も高く、次いで長久手市（0.54%）、大治町（0.53%）の順となりました。

2 自然増減（7ページ）

出生数は5万6386人、死亡数は7万3978人で、1万7592人の減少となり、5年連続の自然減少となりました。

3 社会増減（8ページ）

転入数は35万3806人、転出数は35万9090人、その他の増減（職権記載や職権消除等）は3,531人の減少で、8,815人の減少となり、2010年以来11年ぶりの社会減少となりました。

地方区分別にみると、転入超過数が最も多いのは、東海（岐阜県、静岡県、三重県）からの3,967人で、転出超過数については、東京圏（東京都、埼玉県、千葉県、神奈川県）への1万141人が最も多くなりました。

4 世帯数（11ページ）

世帯数は326万383世帯となり、1年間で2万2082世帯増加（0.68%）しました。

利用上の注意

1 愛知県人口動向調査

愛知県人口動向調査（1980年調査開始）は、直近の国勢調査結果を基に、その後の住民基本台帳の異動数（出生、死亡、転入、転出、その他の増減）を加減して、毎月1日現在の本県人口を独自に推計したものです。

この資料は、令和2年国勢調査結果数値（確定値）を基礎とし、2020年10月1日から2021年9月30日までの1年間について取りまとめました。

なお、統計表で使用した過去のデータには、国勢調査及び愛知県住民異動調査（1956年から1979年まで）等の結果も含まれています。

2 用語の解説

(1) 人口

国勢調査における人口（ふだんそこに住んでいる人口、常住人口。外国人を含む。）に、住民基本台帳による人口増減数を加算したものの。

(2) 世帯数

国勢調査における世帯数に、住民基本台帳による一般世帯の増減数を加算したものの。なお、国勢調査では、世帯を一般世帯と施設等の世帯の二つに区分しています。

(3) 自然増減数

出生数から死亡数を差し引いたもの

出生数・・・出生届により住民票の記載をされた数

死亡数・・・死亡届又は失踪宣告届により住民票を削除された数

(4) 社会増減数

転入数と転出数の差に、その他の増減数を加えたもの。なお、県内市区町村間の移動は含みますが、市区町村内の移動は含みません。

転入数・・・転入届により住民票の記載をした者の数（外国人住民のうち中長期在留者等を含む）

転出数・・・転出届により住民票を削除した者の数（外国人住民が再入国許可を受けずに出国した場合等を含む）

その他の増減数・・・転出の取り消し、転入届がないことによる職権記載、国籍取得届や境界変更等に基づき住民票の記載を行った件数を増加要因とし、転出届がないことによる職権削除、国籍喪失届や境界変更等に基づき住民票の削除を行った件数を減少要因として、二つを合計した数

(5) 転入超過数

ある地域からの転入が、同じ地域への転出よりも多いときに転入超過であると言い、転入超過数は、転入数から転出数を減じて算出します。算出結果が、ゼロになれば転入数と転出数とが同数であること、マイナスになれば転出超過であることを表します。なお、外国人の出国については、国外への「転出」ではなく「その他の増減（の減少要因）」に計上されることがあります。

3 人口及び世帯数

- (1) 各年の人口及び世帯数は、年間（前年10月から当年9月まで）の異動数を加減し、10月1日現在でとらえています。
- (2) 各月の人口及び世帯数は、月間（前月1日から末日まで）の異動数を加減し、1日現在でとらえています。
- (3) 国勢調査が実施された年の人口及び世帯数は、国勢調査結果数値（確定値）です。

4 日本人人口及び外国人人口

令和2年国勢調査結果（確定値）は、結果利用者の利便性向上を図るため、総務省統計局において算出した「不詳補完値」を用いています。このため、この資料に記載している「日本人人口」及び「外国人人口」は、「不詳」を案分等によって補完しています。

5 市町村及び都道府県の区分

(1) 市町村

この資料における地域ブロックは、2020年3月策定の第2期「愛知県人口ビジョン・まち・ひと・しごと創生総合戦略」の区分に従い、次のとおりとしています。

地域	地域ブロック	市 町 村
尾 張	名 古 屋	名古屋市
	尾 張 北 東 部	瀬戸市、春日井市、犬山市、江南市、小牧市、尾張旭市、岩倉市、豊明市、日進市、長久手市、東郷町、大口町、扶桑町
	尾 張 中 西 部 ・ 海 部	一宮市、稲沢市、清須市、北名古屋市、豊山町、津島市、愛西市、弥富市、あま市、大治町、蟹江町、飛島村
	知 多	半田市、常滑市、東海市、大府市、知多市、阿久比町、東浦町、南知多町、美浜町、武豊町
西三河	西 三 河	岡崎市、碧南市、刈谷市、豊田市、安城市、西尾市、知立市、高浜市、みよし市、幸田町
東三河	東 三 河	豊橋市、豊川市、蒲郡市、新城市、田原市、設楽町、東栄町、豊根村

(2) 都道府県

愛知県外分は、全国農業地域区分を参考に地方区分別に集計しており、関東地方は北関東と南関東（東京圏）に分け、東山地方は北陸地方と合わせて北陸・東山地方としています。また、国外及び不詳についても地方区分として県外分に含まれます。

地方区分	都 道 府 県
北海道	北海道
東北	青森県、岩手県、宮城県、秋田県、山形県、福島県
北関東	茨城県、栃木県、群馬県
南関東（東京圏）	埼玉県、千葉県、東京都、神奈川県
北陸・東山	新潟県、富山県、石川県、福井県、山梨県、長野県
東海	岐阜県、静岡県、三重県（愛知県を除く）
近畿	滋賀県、京都府、大阪府、兵庫県、奈良県、和歌山県
中国	鳥取県、島根県、岡山県、広島県、山口県
四国	徳島県、香川県、愛媛県、高知県
九州・沖縄	福岡県、佐賀県、長崎県、熊本県、大分県、宮崎県、鹿児島県、沖縄県
国外	（日本国外）
不詳	（移動元先不詳）

6 本文及び図表中の用法

- 「0.0」、「0.00」・・・ 計数が単位未満の場合
- 「△」・・・・・・・・ マイナス
- 「－」・・・・・・・・ 皆無又は該当数値のないもの
- 「…」・・・・・・・・ 不詳（数値が得られないもの）

本文及び図表中の数値は、表章単位未満で四捨五入しています。なお、増減率や構成比率などの各種計算値の算出に当たっては、単位未満を含んだ数値を用いています。このため、構成比率とその内訳の構成比率の合計とが一致しない場合があります。

7 国勢調査結果確定に伴う愛知県人口動向調査結果の改定について

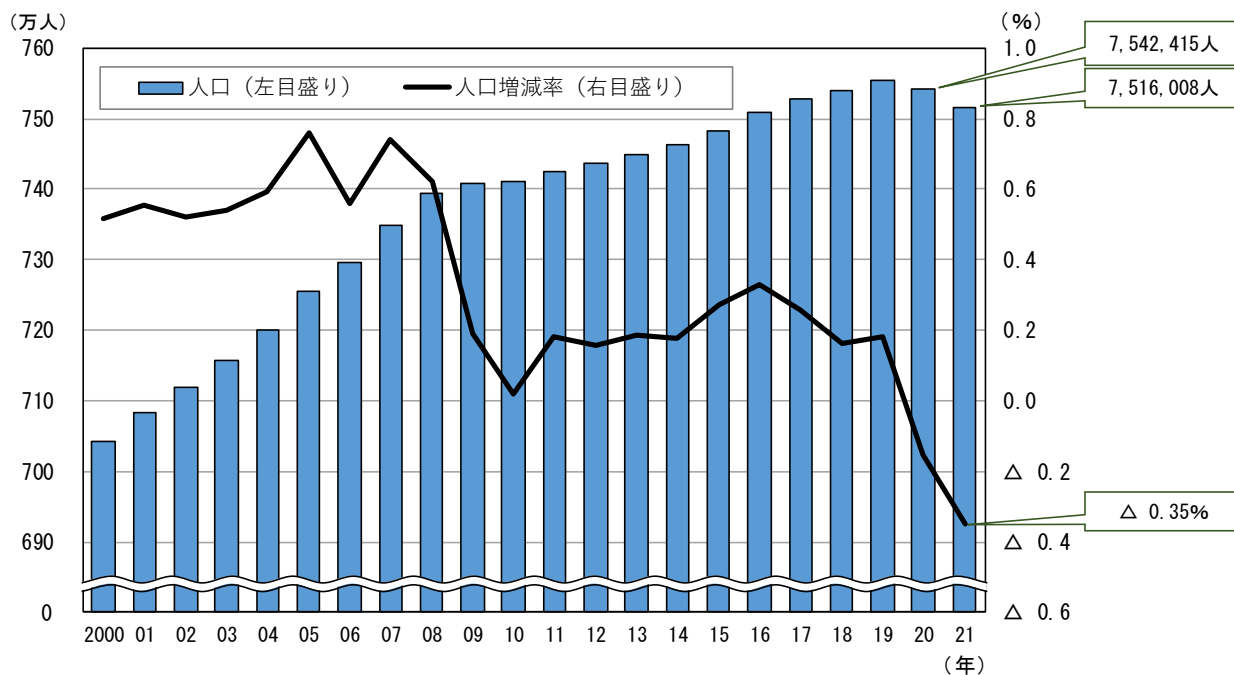
令和2年国勢調査による人口及び世帯数の確定値が公表されましたので、平成27年国勢調査結果を基礎として推計してきた2015年11月から2020年9月まで（異動数については、2015年10月から2020年9月まで）の5年分の数値について、令和2年国勢調査結果（確定値）に接続するように改定する予定です。

1 人口増減

(1) 愛知県

愛知県の人口は751万6008人となり、2020年10月から2021年9月までの1年間で2万6407人、率にして0.35%減少し、2年連続の人口減少となりました。〔図1、表1、表2、統計表第1表〕

図1 人口及び人口増減率の推移（2000年～2021年）



(2) 地域・地域ブロック

人口増減数を地域別にみると、尾張地域、西三河地域及び東三河地域の3地域（6地域ブロック）全てにおいて減少となりました。

さらに、日本人、外国人・男女別にみると、尾張中西部・海部、知多及び西三河各ブロックの外国人女性を除き減少しました。〔表1〕

表1 地域・地域ブロック別の人口増減（2020年10月～2021年9月）

（単位：人、％）

地域・地域ブロック	人口増減数(増減率)	日本人		外国人	
		男	女	男	女
愛知県	△ 26,407 (△ 0.35)	△ 13,058	△ 8,876	△ 3,089	△ 1,384
尾張地域	△ 16,404 (△ 0.32)	△ 7,705	△ 4,686	△ 2,774	△ 1,239
名古屋ブロック	△ 6,260 (△ 0.27)	△ 1,799	△ 798	△ 2,219	△ 1,444
尾張北東部ブロック	△ 2,664 (△ 0.22)	△ 1,738	△ 587	△ 240	△ 99
尾張中西部・海部ブロック	△ 4,191 (△ 0.42)	△ 2,399	△ 1,879	△ 96	183
知多ブロック	△ 3,289 (△ 0.52)	△ 1,769	△ 1,422	△ 219	121
西三河地域（西三河ブロック）	△ 5,391 (△ 0.33)	△ 3,338	△ 1,931	△ 133	11
東三河地域（東三河ブロック）	△ 4,612 (△ 0.62)	△ 2,015	△ 2,259	△ 182	△ 156

表2 地域・地域ブロック別の人口（2021年10月1日）

(単位：人、%)

地域・地域ブロック	人口(構成比率)	日本人		外国人	
		男	女	男	女
		愛知県	7,516,008 (100.0)	3,619,497	3,641,829
尾張地域	5,164,769 (68.7)	2,472,732	2,536,634	75,490	79,913
名古屋ブロック	2,325,916 (30.9)	1,106,024	1,142,143	36,627	41,122
尾張北東部ブロック	1,208,430 (16.1)	578,246	592,435	18,836	18,913
尾張中西部・海部ブロック	1,005,217 (13.4)	482,109	499,954	11,452	11,702
知多ブロック	625,206 (8.3)	306,353	302,102	8,575	8,176
西三河地域(西三河ブロック)	1,607,621 (21.4)	790,421	748,249	35,245	33,706
東三河地域(東三河ブロック)	743,618 (9.9)	356,344	356,946	15,123	15,205

(3) 市町村

人口増減数を市町村別にみると、増加したのは、日進市を始め11市町(5市6町)で、増加率は日進市が0.61%と最も高く、次いで長久手市(0.54%)、大治町(0.53%)の順となりました。一方、減少したのは、名古屋市を始め43市町村(33市8町2村)で、減少率は豊根村の△3.44%が最も高く、次いで東栄町(△3.40%)、南知多町(△2.50%)の順となりました。〔表3、表4、統計表第2表〕

表3 市町村別人口増減数の上位・下位(2020年10月～2021年9月)

(単位：人)

順位	市町村名	人口増減数	日本人		外国人	
			男	女	男	女
			上位	1 日進市	561	346
2 長久手市	326	180	206	△31	△29	
3 尾張旭市	246	45	175	3	23	
4 大治町	173	71	75	13	14	
5 東浦町	169	17	91	22	39	
下位	1 名古屋市	△6,260	△1,799	△798	△2,219	△1,444
2 豊田市	△3,062	△1,844	△938	△142	△138	
3 豊橋市	△2,332	△1,040	△947	△226	△119	
4 一宮市	△1,724	△1,043	△733	28	24	
5 小牧市	△1,118	△750	△361	△65	58	

表4 市町村別人口増減率の上位・下位(2020年10月～2021年9月)

(単位：%)

順位	市町村名	人口増減率	日本人		外国人	
			男	女	男	女
			上位	1 日進市	0.61	0.38
2 長久手市	0.54	0.30	0.34	△0.05	△0.05	
3 大治町	0.53	0.22	0.23	0.04	0.04	
4 幸田町	0.36	0.17	0.23	0.00	△0.04	
5 東浦町	0.34	0.03	0.18	0.04	0.08	
下位	1 豊根村	△3.44	△1.87	△1.57	0.10	△0.10
2 東栄町	△3.40	△1.53	△1.73	0.07	△0.20	
3 南知多町	△2.50	△1.19	△1.16	△0.10	△0.06	
4 設楽町	△2.34	△1.10	△1.40	0.09	0.07	
5 新城市	△1.90	△0.75	△1.02	△0.08	△0.05	

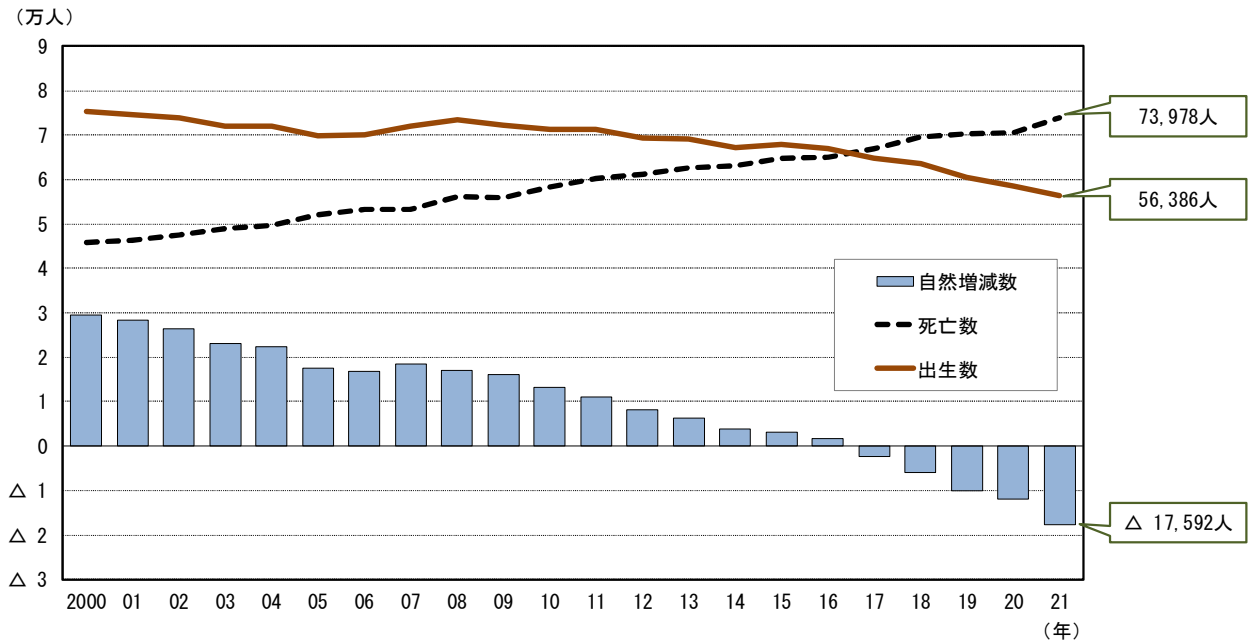
2 自然増減

(1) 愛知県

2020年10月から2021年9月までの出生数は5万6386人、死亡数は7万3978人で、1万7592人の減少となり、5年連続の自然減少となりました。

前年（2019年10月から2020年9月まで）と比較すると、出生数は2,283人減少、死亡数は3,351人増加しており、減少幅が広がっています。〔図2、統計表第1表〕

図2 出生数及び死亡数の推移（2000年～2021年）



(2) 地域・地域ブロック

自然増減数を地域別にみると、尾張地域、西三河地域及び東三河地域の3地域（6地域ブロック）全てにおいて減少しました。さらに、日本人、外国人別にみると、全ての地域ブロックで日本人は減少しましたが、外国人は増加となりました。〔表5〕

表5 地域・地域ブロック別の自然増減（2020年10月～2021年9月）

（単位：人、％）

地域・地域ブロック	自然増減数(増減率)	日本人		外国人	
		男	女	男	女
愛知県	△ 17,592 (△ 0.23)	△ 11,100	△ 8,052	772	788
尾張地域	△ 13,619 (△ 0.26)	△ 8,202	△ 6,157	360	380
名古屋ブロック	△ 6,422 (△ 0.28)	△ 3,589	△ 3,134	148	153
尾張北東部ブロック	△ 2,269 (△ 0.19)	△ 1,572	△ 940	123	120
尾張中西部・海部ブロック	△ 3,436 (△ 0.34)	△ 2,143	△ 1,389	41	55
知多ブロック	△ 1,492 (△ 0.24)	△ 898	△ 694	48	52
西三河地域（西三河ブロック）	△ 747 (△ 0.05)	△ 1,044	△ 317	294	320
東三河地域（東三河ブロック）	△ 3,226 (△ 0.43)	△ 1,854	△ 1,578	118	88

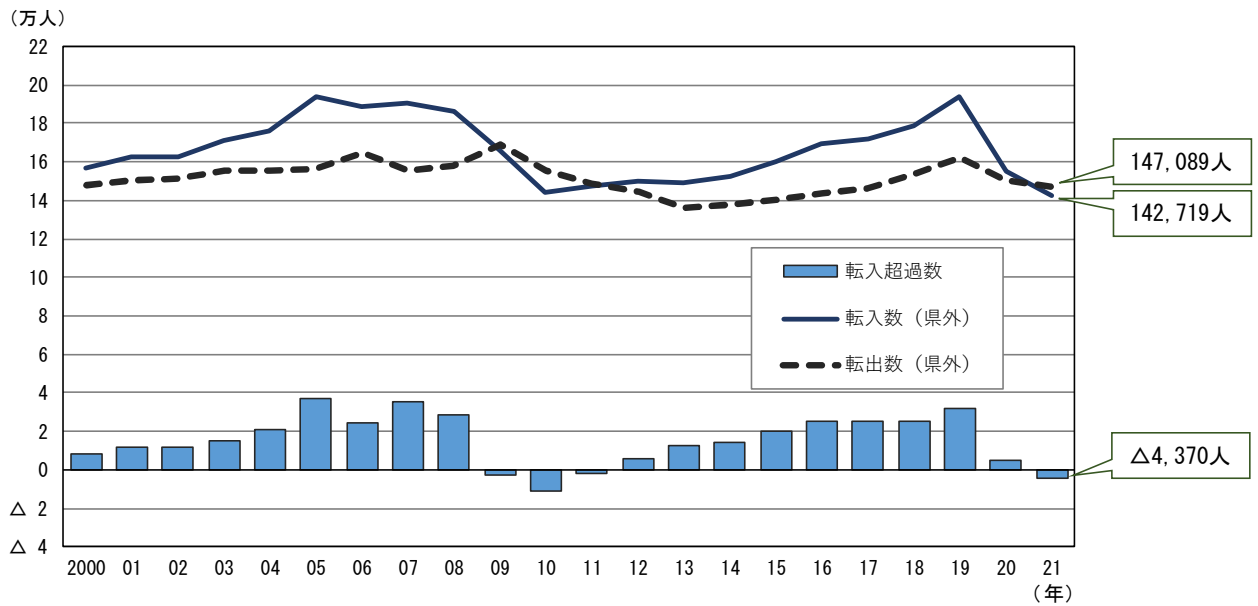
3 社会増減

(1) 愛知県

転入数は35万3806人、転出数は35万9090人、その他の増減（職権記載や職権消除等）は3,531人の減少で、8,815人の減少となり、2010年以来11年ぶりの社会減少となりました。

また、愛知県外からの転入数は14万2719人、県外への転出数は14万7089人で、4,370人の転出超過となりました。県外への転出超過は、2011年以来10年ぶりとなりました。〔図3、統計表第1表〕

図3 県外との転入・転出数の推移（2000年～2021年）



転入数及び転出数を地方区分別にみると、転入超過数が最も多いのは東海（3,967人）で、転出超過数が最も多いのは南関東（東京圏）の1万141人となりました。

国外との転入超過数は、前年の1万3129人の転入超過から723人（転入2万3180人、転出2万2457人）の転入超過となり、大幅に減少しました。〔表6〕

表6 地方区分別の移動数（2020年10月～2021年9月）

		（単位：人）												
区分		県外	北海道	東北	北関東	南関東 （東京圏）	北陸 ・東山	東海	近畿	中国	四国	九州 ・沖縄	国外	不詳
転入	総数	142,719	2,424	3,331	3,426	29,129	8,716	35,911	19,175	4,815	2,049	9,854	23,180	709
	日本人・男	66,088	1,367	1,814	1,608	15,561	4,353	16,721	9,878	2,468	1,074	5,438	5,764	42
	日本人・女	46,755	890	1,136	887	10,521	3,043	14,041	6,716	1,484	715	3,529	3,786	7
	外国人・男	16,991	78	205	604	1,739	772	3,129	1,626	499	133	502	7,362	342
	外国人・女	12,885	89	176	327	1,308	548	2,020	955	364	127	385	6,268	318
転出	総数	147,089	2,480	2,924	3,755	39,270	8,111	31,944	19,889	4,260	1,876	9,981	22,457	142
	日本人・男	69,062	1,438	1,674	1,703	20,380	4,010	14,938	10,008	2,259	1,002	5,625	6,014	11
	日本人・女	48,349	845	960	898	15,316	2,613	11,133	7,080	1,291	608	3,508	4,093	4
	外国人・男	17,362	115	200	725	2,195	946	3,445	1,762	380	139	477	6,901	77
	外国人・女	12,316	82	90	429	1,379	542	2,428	1,039	330	127	371	5,449	50
転入超過	総数	△4,370	△56	407	△329	△10,141	605	3,967	△714	555	173	△127	723	567
	日本人・男	△2,974	△71	140	△95	△4,819	343	1,783	△130	209	72	△187	△250	31
	日本人・女	△1,594	45	176	△11	△4,795	430	2,908	△364	193	107	21	△307	3
	外国人・男	△371	△37	5	△121	△456	△174	△316	△136	119	△6	25	461	265
	外国人・女	569	7	86	△102	△71	6	△408	△84	34	-	14	819	268

表7 地方区分別年齢5歳階級別の日本人・外国人別転入超過数（2020年10月～2021年9月）

(単位：人)

区分	県外転入 超過数	北海道	東北	北関東	南関東 (東京圏)	北陸 ・東山	東海	近畿	中国	四国	九州 ・沖縄	国外	不詳	
総数	日	△4,568	△26	316	△106	△9,614	773	4,691	△494	402	179	△166	△557	34
	外	198	△30	91	△223	△527	△168	△724	△220	153	△6	39	1,280	533
0～ 4歳	日	△1,549	△21	△11	△10	△268	△87	△453	△204	△57	△23	△164	△250	△1
	外	35	-	△1	△7	△6	1	4	7	-	△3	3	25	12
5～ 9歳	日	△812	△14	6	△15	△226	△43	△51	△164	△31	△8	△102	△163	△1
	外	△123	△1	2	△12	△10	△6	△19	5	3	4	△9	△83	3
10～ 14歳	日	△240	△3	△7	△15	△217	8	32	△112	13	1	△56	117	△1
	外	30	-	△2	-	4	△4	9	△2	△2	1	-	21	5
15～ 19歳	日	1,068	△29	55	△28	△1,032	116	904	△281	111	94	996	161	1
	外	570	△2	△2	-	△18	7	△59	21	9	4	△3	589	24
20～ 24歳	日	2,209	142	237	48	△3,190	945	2,343	862	332	191	368	△68	△1
	外	2,066	3	13	△123	△155	△40	△366	△160	6	4	△71	2,822	133
25～ 29歳	日	△934	7	33	△36	△2,494	161	1,525	157	109	70	△115	△356	5
	外	△85	-	53	△72	△236	△59	△146	△60	96	5	94	68	172
30～ 34歳	日	△1,367	11	△16	17	△971	△55	360	△137	△8	△41	△170	△359	2
	外	△760	△10	24	△23	△66	△20	△10	△26	52	-	43	△833	109
35～ 39歳	日	△1,176	△49	9	△21	△366	△93	100	△237	△37	△8	△219	△257	2
	外	△595	△8	6	5	△40	△15	△38	△15	11	△2	9	△546	38
40～ 44歳	日	△413	4	18	△11	△287	7	30	△59	-	△10	△95	△12	2
	外	△348	△9	5	7	4	△18	△32	3	△4	△10	△8	△286	-
45～ 49歳	日	△353	△3	△12	△20	△258	24	100	△167	12	△12	△96	79	-
	外	△211	△3	△1	-	△8	3	△24	△1	△14	△9	△11	△155	12
50～ 54歳	日	△360	△22	△3	5	△206	△46	△11	△117	△20	△16	△100	169	7
	外	△105	1	1	4	△15	9	△30	4	△1	△1	△6	△81	10
55～ 59歳	日	△172	△13	△8	4	△41	△44	△62	△64	△28	△29	△84	191	6
	外	△102	△1	△6	△2	7	△16	8	1	△5	1	6	△103	8
60～ 64歳	日	△265	△29	△5	△2	72	△69	△94	△58	△12	△20	△193	141	4
	外	△85	△1	△1	1	1	△7	△16	6	2	1	△8	△65	2
65～ 69歳	日	△232	△8	△7	-	25	△37	△80	△18	△34	△18	△103	45	3
	外	△49	-	1	△1	9	△3	-	3	-	△1	1	△61	3
70～ 74歳	日	△163	△1	13	△13	10	△32	△48	5	△3	△20	△89	11	4
	外	△28	-	△1	-	8	1	△6	△4	-	-	△1	△26	1
75～ 79歳	日	15	△5	△1	△1	△25	△6	△3	28	7	6	11	3	1
	外	△3	-	-	-	△2	-	1	-	-	-	-	△3	1
80～ 84歳	日	66	5	1	△2	△49	△2	51	40	17	2	5	△2	-
	外	△9	1	-	-	△2	△2	-	△3	-	-	-	△3	-
85歳 以上	日	110	2	14	△6	△91	26	48	32	31	20	40	△7	1
	外	-	-	-	-	△2	1	-	1	-	-	-	-	-

転入数及び転出数を年齢5歳階級別にみると、「15～19歳」及び「20～24歳」は転入数が転出数を上回り、転入超過となりました。

これを、日本人、外国人別でみると、日本人は、主に南関東（東京圏）を始め転出超過となった地方がありましたが、東海及び九州・沖縄等からこれを上回る転入がありました。また、外国人は、国外からの転入超過数が、地方への転出超過数を上回りました。〔表7〕

またこれを、男女別でみると、男性、女性ともに南関東（東京圏）で大幅な転出超過となりましたが、東海及び国外等からの転入がこれを上回りました。〔表8〕

表8 地方区分別年齢5歳階級別の男女別転入超過数（2020年10月～2021年9月）

（単位：人）

区分	県外転入超過数	北海道	東北	北関東	南関東 (東京圏)	北陸 ・東山	東海	近畿	中国	四国	九州 ・沖縄	国外	不詳	
総数	男	△3,345	△108	145	△216	△5,275	169	1,467	△266	328	66	△162	211	296
	女	△1,025	52	262	△113	△4,866	436	2,500	△448	227	107	35	512	271
0～4歳	男	△775	△3	10	△31	△101	△38	△268	△63	△36	△10	△106	△135	6
	女	△739	△18	△22	14	△173	△48	△181	△134	△21	△16	△55	△90	5
5～9歳	男	△465	△7	10	△19	△136	△27	△35	△54	△2	3	△60	△139	1
	女	△470	△8	△2	△8	△100	△22	△35	△105	△26	△7	△51	△107	1
10～14歳	男	△131	△4	△8	△5	△122	14	23	△65	11	1	△43	66	1
	女	△79	1	△1	△10	△91	△10	18	△49	-	1	△13	72	3
15～19歳	男	1,217	△27	25	△25	△533	27	521	△104	86	77	780	374	16
	女	421	△4	28	△3	△517	96	324	△156	34	21	213	376	9
20～24歳	男	2,526	69	146	△44	△1,503	428	694	604	191	91	128	1,676	46
	女	1,749	76	104	△31	△1,842	477	1,283	98	147	104	169	1,078	86
25～29歳	男	△1,102	△19	10	△59	△1,593	△36	584	33	134	44	△42	△258	100
	女	83	26	76	△49	△1,137	138	795	64	71	31	21	△30	77
30～34歳	男	△1,568	△16	△32	△19	△646	△31	142	△159	19	△23	△88	△783	68
	女	△559	17	40	13	△391	△44	208	△4	25	△18	△39	△409	43
35～39歳	男	△1,168	△33	11	△8	△292	△42	△24	△166	△18	△15	△138	△465	22
	女	△603	△24	4	△8	△114	△66	86	△86	△8	5	△72	△338	18
40～44歳	男	△445	2	11	19	△139	10	△6	△21	24	△6	△83	△251	△5
	女	△316	△7	12	△23	△144	△21	4	△35	△28	△14	△20	△47	7
45～49歳	男	△390	△11	△25	△22	△104	29	41	△109	1	△14	△84	△99	7
	女	△174	5	12	2	△162	△2	35	△59	△3	△7	△23	23	5
50～54歳	男	△332	△10	△3	7	△131	△24	△44	△70	△21	△26	△78	57	11
	女	△133	△11	1	2	△90	△13	3	△43	-	9	△28	31	6
55～59歳	男	△142	△13	△4	-	△4	△47	△22	△63	△23	△15	△53	93	9
	女	△132	△1	△10	2	△30	△13	△32	-	△10	△13	△25	△5	5
60～64歳	男	△231	△25	△6	△4	36	△52	△57	△42	△8	△18	△144	85	4
	女	△119	△5	-	3	37	△24	△53	△10	△2	△1	△57	△9	2
65～69歳	男	△247	△14	△11	1	22	△22	△63	△18	△26	△17	△95	△8	4
	女	△34	6	5	△2	12	△18	△17	3	△8	△2	△7	△8	2
70～74歳	男	△123	△6	7	△4	14	△25	△35	2	△11	△13	△58	2	4
	女	△68	5	5	△9	4	△6	△19	△1	8	△7	△32	△17	1
75～79歳	男	△8	△1	1	△2	9	△3	△13	9	1	3	△13	-	1
	女	20	△4	△2	1	△36	△3	11	19	6	3	24	-	1
80～84歳	男	21	7	1	△2	△19	△1	16	15	3	△1	5	△3	-
	女	36	△1	-	-	△32	△3	35	22	14	3	-	△2	-
85歳以上	男	18	3	2	1	△33	9	13	5	3	5	10	△1	1
	女	92	△1	12	△7	△60	18	35	28	28	15	30	△6	-

(2) 地域・地域ブロック

社会増減数を地域ブロック別にみると、名古屋ブロックのみが微増となりましたが、他のブロックではいずれも減少となりました。〔表9〕

表9 地域・地域ブロック別の社会増減（2020年10月～2021年9月）

（単位：人、%）

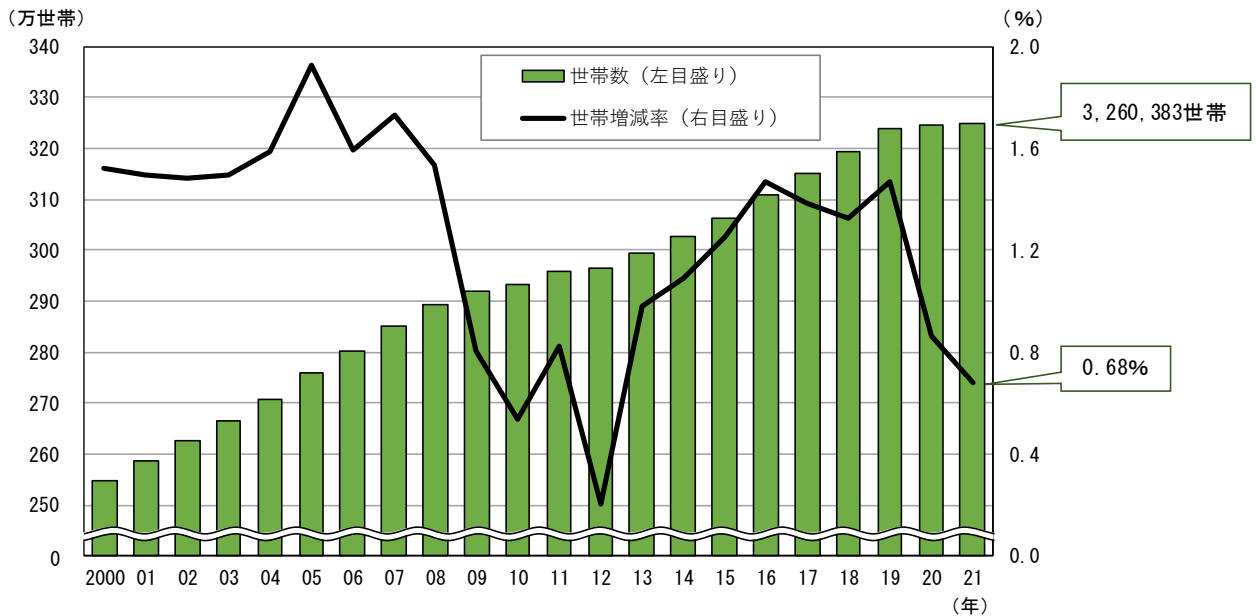
地域・地域ブロック	社会増減数(増減率)	日本人				外国人	
		日本人		外国人		男	女
		男	女	男	女		
愛知県	△ 8,815 (△ 0.12)	△ 1,958	△ 824	△ 3,861	△ 2,172		
尾張地域	△ 2,785 (△ 0.05)	497	1,471	△ 3,134	△ 1,619		
名古屋ブロック	162 (0.01)	1,790	2,336	△ 2,367	△ 1,597		
尾張北東部ブロック	△ 395 (△ 0.03)	△ 166	353	△ 363	△ 219		
尾張中西部・海部ブロック	△ 755 (△ 0.07)	△ 256	△ 490	△ 137	128		
知多ブロック	△ 1,797 (△ 0.29)	△ 871	△ 728	△ 267	69		
西三河地域(西三河ブロック)	△ 4,644 (△ 0.29)	△ 2,294	△ 1,614	△ 427	△ 309		
東三河地域(東三河ブロック)	△ 1,386 (△ 0.19)	△ 161	△ 681	△ 300	△ 244		

4 世帯数

(1) 愛知県

世帯数は326万383世帯となり、この1年間で2万2082世帯、率にして0.68%の増加となりました。〔図4、表10、統計表第1表〕

図4 世帯数及び世帯増減率の推移（2000年～2021年）



(2) 地域・地域ブロック

世帯増減数を地域別にみると、尾張地域、西三河地域及び東三河地域の3地域（6地域ブロック）全てにおいて増加しました。増減率を地域ブロック別にみると、尾張中西部・海部ブロック（0.82%）が最も高く、知多ブロック（0.37%）が最も低くなりました。〔表10〕

表10 地域・地域ブロック別の世帯数及び世帯増減（2020年10月～2021年9月）

（単位：世帯、%）

地域・地域ブロック	世帯数(構成比率) 2021年10月1日現在	世帯増減	
		増減数	増減率
愛知県	3,260,383 (100.0)	22,082	0.68
尾張地域	2,300,787 (70.6)	15,212	0.67
名古屋ブロック	1,129,461 (34.6)	7,358	0.66
尾張北東部ブロック	504,448 (15.5)	3,570	0.71
尾張中西部・海部ブロック	407,201 (12.5)	3,316	0.82
知多ブロック	259,677 (8.0)	968	0.37
西三河地域（西三河ブロック）	661,276 (20.3)	4,626	0.70
東三河地域（東三河ブロック）	298,320 (9.1)	2,244	0.76

第2表 愛知県及び市区町村別推計人口と世帯数

2021年10月1日現在

注) 1 各種増減数及び増減率の算定期間は、2020年10月1日から2021年9月30日までの1年間。

2 社会増減数には「その他の増減」を含むため、転入と転出の差と一致しません。

市区町村名	人口	男	女	性比(男/女100人)	世帯数	1世帯当たりの世帯人員	人口増減数	自然増減数	出生	死亡
愛知県	7,516,008	3,745,355	3,770,653	99.3	3,260,383	2.31	△26,407	△17,592	56,386	73,978
名古屋市	2,325,916	1,142,651	1,183,265	96.6	1,129,461	2.06	△6,260	△6,422	17,757	24,179
千種区	164,907	80,052	84,855	94.3	86,925	1.90	△338	△427	1,101	1,528
東区	84,833	40,700	44,133	92.2	46,142	1.84	441	△56	714	770
北区	162,621	79,093	83,528	94.7	79,834	2.04	△335	△887	1,154	2,041
西区	150,605	74,307	76,298	97.4	74,785	2.01	△477	△426	1,134	1,560
中村区	138,250	69,871	68,379	102.2	75,256	1.84	△349	△669	1,066	1,735
中区	93,730	46,370	47,360	97.9	64,267	1.46	630	△18	737	755
昭和区	107,659	52,898	54,761	96.6	55,230	1.95	60	△215	861	1,076
瑞穂区	107,988	51,719	56,269	91.9	51,796	2.08	△344	△359	808	1,167
熱田区	66,815	33,253	33,562	99.1	33,960	1.97	△132	△273	474	747
中川区	219,348	108,235	111,113	97.4	101,625	2.16	△1,380	△736	1,751	2,487
港区	142,446	71,514	70,932	100.8	63,951	2.23	△1,269	△788	940	1,728
南区	133,005	67,553	65,452	103.2	62,342	2.13	△1,505	△952	894	1,846
守山区	176,879	86,126	90,753	94.9	75,716	2.34	292	△264	1,463	1,727
緑区	248,755	121,876	126,879	96.1	102,424	2.43	△7	78	2,134	2,056
名東区	163,719	78,412	85,307	91.9	76,491	2.14	△1,036	△263	1,228	1,491
天白区	164,356	80,672	83,684	96.4	78,717	2.09	△461	△167	1,298	1,465
豊橋市	369,588	184,894	184,694	100.1	152,330	2.43	△2,332	△1,228	2,616	3,844
岡崎市	383,876	193,245	190,631	101.4	158,132	2.43	△778	△244	2,937	3,181
一宮市	378,349	183,919	194,430	94.6	153,240	2.47	△1,724	△1,513	2,533	4,046
瀬戸市	127,530	62,390	65,140	95.8	52,767	2.42	△262	△625	743	1,368
半田市	117,167	59,011	58,156	101.5	49,340	2.37	△717	△335	832	1,167
春日井市	307,703	151,793	155,910	97.4	131,788	2.33	△978	△489	2,422	2,911
豊川市	184,572	91,938	92,634	99.2	73,392	2.51	△89	△493	1,380	1,873
津島市	60,261	29,326	30,935	94.8	24,393	2.47	△681	△478	294	772
碧南市	72,260	37,174	35,086	106.0	28,549	2.53	△198	△188	558	746
刈谷市	153,429	79,802	73,627	108.4	67,888	2.26	△405	205	1,389	1,184
豊田市	419,268	218,730	200,538	109.1	177,324	2.36	△3,062	△375	3,078	3,453
安城市	187,381	95,751	91,630	104.5	75,816	2.47	△609	130	1,593	1,463
西尾市	168,591	85,368	83,223	102.6	62,663	2.69	△455	△527	1,223	1,750
蒲郡市	79,174	39,209	39,965	98.1	31,190	2.54	△364	△441	501	942
犬山市	72,862	36,104	36,758	98.2	29,654	2.46	△228	△369	403	772
常滑市	58,101	28,338	29,763	95.2	24,441	2.38	△609	△244	390	634
江南市	97,674	47,623	50,051	95.1	38,948	2.51	△581	△463	622	1,085
小牧市	147,713	74,475	73,238	101.7	62,629	2.36	△1,118	△372	1,004	1,376
稲沢市	134,022	65,962	68,060	96.9	52,328	2.56	△729	△558	922	1,480
新城市	43,512	21,636	21,876	98.9	16,525	2.63	△843	△503	187	690
東海市	113,326	58,797	54,529	107.8	49,196	2.30	△461	38	976	938
大府市	92,989	47,207	45,782	103.1	38,426	2.42	△134	117	838	721
知多市	83,790	42,008	41,782	100.5	34,190	2.45	△574	△284	583	867
知立市	72,085	38,038	34,047	111.7	31,810	2.27	△108	133	715	582
尾張旭市	83,390	40,501	42,889	94.4	34,458	2.42	246	△117	613	730
高浜市	46,195	23,873	22,322	106.9	18,541	2.49	89	△16	400	416
岩倉市	47,822	23,727	24,095	98.5	21,558	2.22	△161	△35	424	459
豊明市	68,969	34,822	34,147	102.0	29,316	2.35	△326	△116	513	629
日進市	92,081	45,458	46,623	97.5	36,997	2.49	561	244	895	651
田原市	58,615	29,832	28,783	103.6	21,358	2.74	△745	△393	334	727
愛西市	60,320	29,228	31,092	94.0	21,852	2.76	△509	△497	300	797
清須市	67,375	33,617	33,758	99.6	29,336	2.30	23	45	703	658
北名古屋市	86,279	42,926	43,353	99.0	36,384	2.37	△106	△62	713	775
弥富市	42,765	21,264	21,501	98.9	17,164	2.49	△260	△111	334	445
みよし市	61,934	32,107	29,827	107.6	24,492	2.53	△18	67	488	421
あま市	86,015	42,480	43,535	97.6	34,451	2.50	△111	△221	694	915
長久手市	60,488	29,293	31,195	93.9	26,593	2.27	326	265	567	302
東郷町	43,676	21,802	21,874	99.7	16,831	2.59	△227	△85	304	389
豊山町	15,647	7,956	7,691	103.4	6,740	2.32	34	△17	111	128
大口町	24,312	12,224	12,088	101.1	9,240	2.63	7	△14	192	206
扶桑町	34,210	16,870	17,340	97.3	13,669	2.50	77	△93	288	381
大治町	32,572	16,388	16,184	101.3	13,670	2.38	173	44	304	260
蟹江町	37,104	18,285	18,819	97.2	16,160	2.30	△234	△41	317	358
飛島村	4,508	2,210	2,298	96.2	1,483	3.04	△67	△27	32	59
阿久比町	28,342	13,933	14,409	96.7	10,204	2.78	△41	△82	180	262
東浦町	49,765	24,765	25,000	99.1	19,677	2.53	169	△156	336	492
南知多町	16,202	7,866	8,336	94.4	6,479	2.50	△415	△238	43	281
美浜町	22,198	11,088	11,110	99.8	9,544	2.33	△298	△193	93	286
武豊町	43,326	21,915	21,411	102.4	18,180	2.38	△209	△115	313	428
幸田町	42,602	21,578	21,024	102.6	16,061	2.65	153	68	374	306
設楽町	4,333	2,120	2,213	95.8	1,830	2.37	△104	△78	14	92
東栄町	2,842	1,374	1,468	93.6	1,268	2.24	△100	△64	11	75
豊根村	982	464	518	89.6	427	2.30	△35	△26	-	26

(単位：人、世帯、%)

社会 増減数	転入	県外	転出	県外	人口 増減率	自然 増減率	社会 増減率	世帯 増減数	世帯 増減率	県市区町村名
△8,815	353,806	142,719	359,090	147,089	△0.35	△0.23	△0.12	22,082	0.68	愛知県
162	152,303	61,131	150,782	61,410	△0.27	△0.28	0.01	7,358	0.66	名古屋
89	12,893	6,314	12,628	6,485	△0.20	△0.26	0.05	644	0.75	千種区
497	8,117	3,320	7,551	3,044	0.52	△0.07	0.59	380	0.83	東区
552	9,995	3,741	9,331	3,311	△0.21	△0.54	0.34	665	0.84	北区
△51	9,677	3,887	9,646	3,899	△0.32	△0.28	△0.03	528	0.71	西区
320	11,822	5,076	11,437	4,782	△0.25	△0.48	0.23	463	0.62	中村区
648	13,829	6,722	12,909	5,816	0.68	△0.02	0.70	1,108	1.75	中区
275	8,784	3,853	8,377	3,797	0.06	△0.20	0.26	171	0.31	昭和区
15	6,304	2,092	6,292	2,430	△0.32	△0.33	0.01	155	0.30	瑞穂区
131	4,795	1,723	4,592	1,666	△0.21	△0.41	0.20	169	0.50	熱田区
△644	12,345	4,356	12,909	4,360	△0.63	△0.33	△0.29	477	0.47	中川区
△481	6,891	2,283	7,233	2,406	△0.88	△0.55	△0.33	66	0.10	港区
△553	7,729	3,007	8,202	2,712	△1.12	△0.71	△0.41	△264	△0.42	南区
556	8,635	2,656	8,094	2,985	0.17	△0.15	0.31	777	1.04	守山区
△125	10,495	3,362	10,639	3,857	△0.02	0.03	△0.05	858	0.84	緑区
△773	10,577	5,338	11,300	6,061	△0.63	△0.16	△0.47	533	0.70	名東区
△294	9,415	3,401	9,642	3,799	△0.28	△0.10	△0.18	628	0.80	天白区
△1,104	11,034	6,463	12,223	6,942	△0.63	△0.33	△0.30	953	0.63	豊橋市
△534	14,012	6,221	14,514	6,558	△0.20	△0.06	△0.14	1,513	0.97	岡崎市
△211	10,510	5,111	10,506	5,349	△0.45	△0.40	△0.06	1,165	0.77	一宮市
363	4,216	1,465	3,895	1,573	△0.21	△0.49	0.28	494	0.95	瀬戸市
△382	4,715	1,848	5,036	1,919	△0.61	△0.28	△0.32	334	0.68	半田市
△489	11,099	4,846	11,431	5,099	△0.32	△0.16	△0.16	788	0.60	春日井市
404	6,543	2,587	5,913	2,669	△0.05	△0.27	0.22	1,172	1.62	豊川市
△203	2,181	811	2,355	784	△1.12	△0.78	△0.33	135	0.56	津島市
△10	3,141	937	3,047	1,035	△0.27	△0.26	△0.01	272	0.96	碧南市
△610	8,512	3,361	8,920	2,911	△0.26	0.13	△0.40	180	0.27	刈谷市
△2,687	14,820	7,910	17,413	8,092	△0.73	△0.09	△0.64	484	0.27	豊田市
△739	8,322	3,250	9,104	3,371	△0.32	0.07	△0.39	506	0.67	安城市
72	5,962	2,205	5,905	2,401	△0.27	△0.31	0.04	639	1.03	西尾市
77	2,424	886	2,308	857	△0.46	△0.55	0.10	220	0.71	蒲郡市
141	2,808	1,240	2,661	1,304	△0.31	△0.50	0.19	201	0.68	犬山市
△365	2,180	848	2,527	1,082	△1.04	△0.42	△0.62	△125	△0.51	常滑市
△118	3,115	1,108	3,198	1,304	△0.59	△0.47	△0.12	251	0.65	江南市
△746	6,591	3,264	7,170	3,398	△0.75	△0.25	△0.50	△4	△0.01	小牧市
△171	4,831	1,976	4,904	2,017	△0.54	△0.41	△0.13	323	0.62	稲沢市
△340	1,089	399	1,423	531	△1.90	△1.13	△0.77	△108	△0.65	新城市
△499	4,348	1,525	4,797	1,592	△0.41	0.03	△0.44	119	0.24	東海市
△251	4,450	1,827	4,590	1,698	△0.14	0.13	△0.27	116	0.30	大府市
△290	2,812	934	3,055	1,089	△0.68	△0.34	△0.34	165	0.48	知多市
△241	4,628	1,519	4,758	1,460	△0.15	0.18	△0.33	116	0.37	知立市
363	3,374	1,018	3,019	1,061	0.30	△0.14	0.44	481	1.42	尾張旭市
105	2,807	887	2,702	955	0.19	△0.03	0.23	302	1.66	高浜市
△126	2,610	961	2,711	990	△0.34	△0.07	△0.26	60	0.28	岩倉市
△210	2,980	1,007	3,107	1,033	△0.47	△0.17	△0.30	215	0.74	豊明市
317	4,995	1,559	4,598	1,712	0.61	0.27	0.35	537	1.47	日進市
△352	1,519	647	1,889	877	△1.26	△0.66	△0.59	58	0.27	田原市
△12	1,852	553	1,860	580	△0.84	△0.82	△0.02	134	0.62	愛西市
△22	3,747	1,347	3,726	1,279	0.03	0.07	△0.03	407	1.41	清須市
△44	3,922	1,249	3,872	1,354	△0.12	△0.07	△0.05	267	0.74	北名古屋
△149	1,918	931	2,065	969	△0.60	△0.26	△0.35	98	0.57	弥富市
△85	3,278	1,006	3,276	1,281	△0.03	0.11	△0.14	363	1.50	みよし市
110	3,587	1,069	3,475	1,123	△0.13	△0.26	0.13	410	1.20	あま市
61	3,430	1,506	3,336	1,530	0.54	0.44	0.10	289	1.10	長久手市
△142	1,845	480	1,960	752	△0.52	△0.19	△0.32	8	0.05	東郷町
51	981	343	921	322	0.22	△0.11	0.33	142	2.15	豊山町
21	1,083	372	1,056	386	0.03	△0.06	0.09	90	0.98	大口町
170	1,509	504	1,328	488	0.23	△0.27	0.50	160	1.18	扶桑町
129	1,633	387	1,470	381	0.53	0.14	0.40	202	1.50	大治町
△193	1,789	694	1,960	749	△0.63	△0.11	△0.52	56	0.35	蟹江町
△40	145	73	178	90	△1.46	△0.59	△0.87	△23	△1.53	飛島村
41	960	243	917	276	△0.14	△0.29	0.14	70	0.69	阿久比町
325	2,245	550	1,911	631	0.34	△0.31	0.66	271	1.40	東浦町
△177	726	446	884	346	△2.50	△1.43	△1.07	△54	△0.83	南知多町
△105	640	185	744	236	△1.32	△0.86	△0.47	14	0.15	美浜町
△94	1,533	463	1,648	585	△0.48	△0.26	△0.22	58	0.32	武豊町
85	1,852	502	1,762	582	0.36	0.16	0.20	251	1.59	幸田町
△26	97	37	128	16	△2.34	△1.76	△0.59	△15	△0.81	設楽町
△36	72	21	111	42	△3.40	△2.18	△1.22	△26	△2.01	東栄町
△9	31	7	41	18	△3.44	△2.56	△0.88	△10	△2.29	豊根村

第3表 愛知県及び市区町村別推計人口と人口増減数

(単位：人)

県市区町村名	人口 (2021年10月1日現在)				人口増減数 (2020年10月～2021年9月)					
	日本人		外国人			日本人		外国人		
	男	女	男	女		男	女	男	女	
愛知県	7,516,008	3,619,497	3,641,829	125,858	128,824	△ 26,407	△ 13,058	△ 8,876	△ 3,089	△ 1,384
名古屋	2,325,916	1,106,024	1,142,143	36,627	41,122	△ 6,260	△ 1,799	△ 798	△ 2,219	△ 1,444
千種区	164,907	77,157	81,700	2,895	3,155	△ 338	△ 19	53	△ 168	△ 204
東区	84,833	39,244	42,111	1,456	2,022	441	406	366	△ 189	△ 142
北区	162,621	76,771	80,577	2,322	2,951	△ 335	△ 75	△ 241	△ 17	△ 2
西区	150,605	72,412	74,232	1,895	2,066	△ 477	△ 258	69	△ 222	△ 66
中村区	138,250	67,248	65,768	2,623	2,611	△ 349	80	34	△ 303	△ 160
中区	93,730	42,679	42,326	3,691	5,034	630	811	781	△ 527	△ 435
昭和区	107,659	51,070	52,826	1,828	1,935	60	114	300	△ 177	△ 177
瑞穂区	107,988	50,906	55,166	813	1,103	△ 344	△ 207	△ 30	△ 58	△ 49
熱田区	66,815	32,256	32,365	997	1,197	△ 142	△ 42	49	△ 105	△ 44
中川区	219,348	104,834	107,480	3,401	3,633	△ 1,380	△ 696	△ 695	2	9
港区	142,446	67,181	66,658	4,333	4,274	△ 1,269	△ 558	△ 584	△ 125	△ 2
南区	133,005	64,681	62,537	2,872	2,915	△ 1,505	△ 741	△ 678	△ 61	△ 25
守山区	176,879	84,677	88,916	1,449	1,837	292	60	245	△ 21	8
緑区	248,755	119,326	124,123	2,550	2,756	△ 47	△ 32	94	△ 85	△ 24
名東区	163,719	76,607	83,472	1,805	1,835	△ 1,036	△ 357	△ 503	△ 98	△ 78
天白区	164,356	78,975	81,886	1,697	1,798	△ 461	△ 285	△ 58	△ 65	△ 53
豊橋市	369,588	175,602	175,848	9,292	8,846	△ 2,332	△ 1,040	△ 947	△ 226	△ 119
岡崎市	383,876	187,400	184,187	5,845	6,444	△ 778	△ 389	△ 322	△ 85	18
一宮市	378,349	180,854	190,695	3,065	3,735	△ 1,724	△ 1,043	△ 733	28	24
瀬戸市	127,530	60,295	62,990	2,095	2,150	△ 262	△ 224	△ 94	28	28
半田市	117,167	56,802	56,057	2,209	2,099	△ 717	△ 343	△ 500	△ 10	136
春日井市	307,703	148,123	152,036	3,670	3,874	△ 978	△ 425	△ 422	△ 102	△ 29
豊川市	184,572	88,447	89,249	3,491	3,385	△ 89	△ 134	△ 157	108	94
津島市	60,261	28,610	30,160	716	775	△ 681	△ 359	△ 366	21	23
碧南市	72,260	34,241	32,641	2,933	2,445	△ 198	△ 163	△ 140	51	54
刈谷市	153,429	77,274	71,131	2,528	2,496	△ 405	△ 284	△ 19	△ 117	15
豊田市	419,268	210,101	191,966	8,629	8,572	△ 3,062	△ 1,844	△ 938	△ 142	△ 138
安城市	187,381	92,044	87,750	3,707	3,880	△ 609	△ 169	△ 294	△ 173	27
西尾市	168,591	80,104	79,069	5,264	4,154	△ 455	△ 400	△ 300	174	71
蒲郡市	79,174	37,711	38,288	1,498	1,677	△ 364	△ 145	△ 196	18	△ 41
犬山市	72,862	34,682	35,635	1,422	1,123	△ 228	△ 171	△ 103	35	11
常滑市	58,101	27,725	29,074	613	689	△ 609	△ 207	△ 331	△ 30	△ 41
江南市	97,674	46,782	49,123	841	928	△ 581	△ 286	△ 213	△ 11	△ 71
小牧市	147,713	69,926	68,302	4,549	4,936	△ 1,118	△ 750	△ 361	△ 65	58
稲沢市	134,022	64,205	66,479	1,757	1,581	△ 729	△ 459	△ 290	6	14
新城市	43,512	21,200	21,416	436	460	△ 843	△ 332	△ 453	△ 34	△ 24
東海市	113,326	57,722	53,471	1,075	1,058	△ 461	△ 340	△ 118	△ 21	18
大府市	92,989	45,502	44,358	1,705	1,424	△ 134	△ 121	77	△ 46	△ 44
知多市	83,790	41,040	40,665	968	1,117	△ 574	△ 298	△ 240	△ 40	4
知立市	72,085	35,364	31,596	2,674	2,451	△ 108	△ 149	△ 13	60	△ 6
尾張旭市	83,390	39,857	42,067	644	822	246	45	175	3	23
高浜市	46,195	22,107	20,746	1,766	1,576	89	32	27	51	△ 21
岩倉市	47,822	22,369	22,801	1,358	1,294	△ 161	△ 97	△ 10	△ 42	△ 12
豊明市	68,969	33,040	32,603	1,782	1,544	△ 326	△ 226	△ 110	△ 13	23
日進市	92,081	44,681	45,940	777	683	561	346	252	△ 37	-
田原市	58,615	29,463	27,975	369	808	△ 745	△ 251	△ 377	△ 55	△ 62
愛西市	60,320	28,792	30,581	436	511	△ 509	△ 335	△ 249	27	48
清須市	67,375	32,749	32,978	868	780	23	141	△ 62	△ 44	△ 12
北名古屋	86,279	41,929	42,356	997	997	△ 106	△ 79	52	△ 36	△ 43
弥富市	42,765	20,295	20,751	969	750	△ 260	△ 150	△ 109	△ 51	50
みよし市	61,934	30,870	28,722	1,237	1,105	△ 18	△ 44	△ 29	46	9
あま市	86,015	41,406	42,540	1,074	995	△ 111	△ 63	△ 68	△ 18	38
長久手市	60,488	28,810	30,745	483	450	326	180	206	△ 31	△ 29
東郷町	43,676	21,151	21,351	651	523	△ 227	△ 99	△ 12	△ 30	△ 86
豊山町	15,647	7,716	7,436	240	255	34	26	26	△ 7	△ 11
大口町	24,312	11,915	11,737	309	351	7	△ 69	53	32	△ 9
扶桑町	34,210	16,615	17,105	255	235	77	38	52	△ 7	△ 6
大治町	32,572	15,967	15,786	421	398	173	71	75	13	14
蟹江町	37,104	17,512	17,986	773	833	△ 234	△ 127	△ 129	△ 16	38
飛島村	4,508	2,074	2,206	136	92	△ 67	△ 22	△ 26	△ 19	-
阿久比町	28,342	13,761	14,232	172	177	△ 41	△ 20	△ 9	△ 12	-
東浦町	49,765	23,945	24,274	820	726	169	17	91	22	39
南知多町	16,202	7,696	8,142	170	194	△ 415	△ 197	△ 192	△ 16	△ 10
美浜町	22,198	10,930	10,943	158	167	△ 298	△ 128	△ 173	3	-
武豊町	43,326	21,230	20,886	685	525	△ 209	△ 132	△ 27	△ 69	19
幸田町	42,602	20,916	20,441	662	583	153	72	97	2	△ 18
設楽町	4,333	2,102	2,198	18	15	△ 104	△ 49	△ 62	4	3
東栄町	2,842	1,364	1,465	10	3	△ 100	△ 45	△ 51	2	△ 6
豊根村	982	455	507	9	11	△ 35	△ 19	△ 16	1	△ 1