

重点プロジェクト

本県の強みや特長を生かした12のテーマを設定し、その実現に必要な各種の取組を「重点プロジェクト」としてパッケージ化し、関係機関と連携して効果的な施策の展開を図ります。

1 次代の「やる気」応援！農業担い手プロジェクト

～農起業支援センターを核に、産地と一体となった就農・定着を促進します～

【産地での受入体制の整備支援】

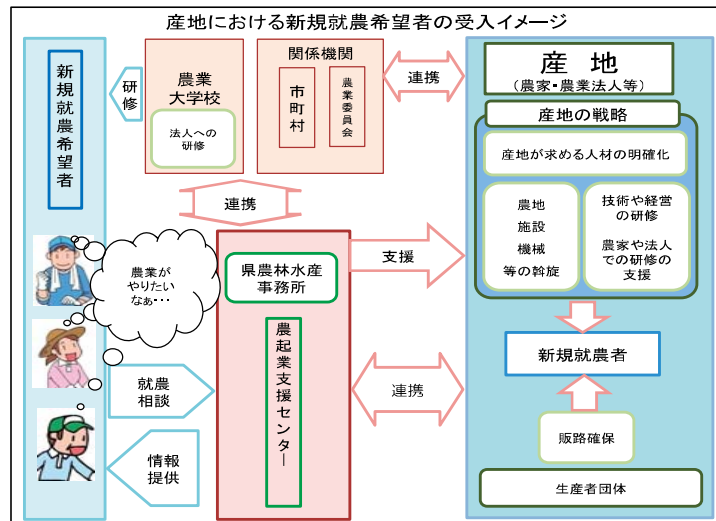
- 産地戦略の構築と新規就農者等の受入体制の整備の支援

【定年帰農者の知識・技術の習得支援】

- 農業塾と農業大学校等の連携による研修の実施

【女性農業者の活躍促進】

- 女性農業者の早期の経営参画や政策・方針決定の場への参画を支援



2 あいちの水田農業強化プロジェクト

～ニーズに応える品種の開発・導入や農地の集約化、経営の合理化を図ります～

【優位販売につなげるブランド化の推進】

- 新しい良食味米の生産拡大とブランド化
- きぬあかりの高品質化と知名度の向上

【資材費の削減・経営の合理化】

- ICTを活用した管理システム導入等の推進

【農地の集積・集約化の促進】

- 農地中間管理事業を活用した集積・集約化

【農業生産基盤整備の推進】

- 生産性向上を図る農地の整備等の推進



3 あいちの施設園芸高度化プロジェクト

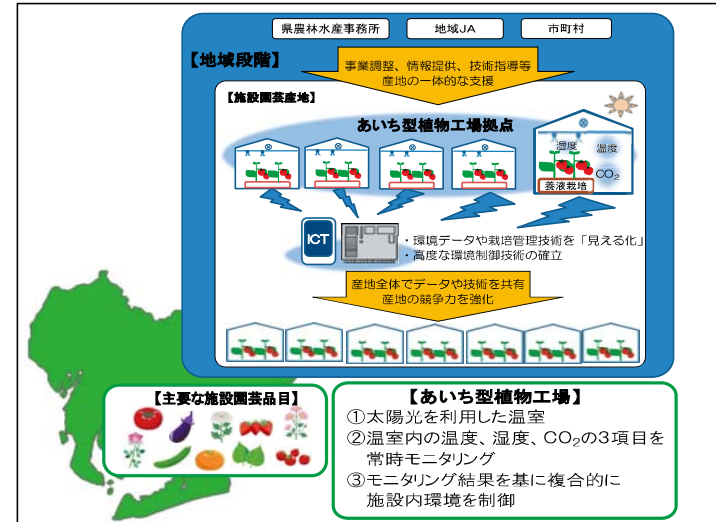
～ICTを活用した「見える化」と「カイゼン」により産地の生産性を向上します～

【あいち型植物工場の拠点づくり】

- ICTを活用したデータ分析・改善等による高度環境制御技術の確立

【あいち型植物工場の面的拡大】

- 確立した技術をマニュアル化し、産地全体で共有する体制を構築
- 拠点の取組を広く普及し、本県施設園芸産地の競争力を強化



4 「花の王国あいち」パワーアッププロジェクト

～日本一の花き産地にふさわしい取組を生産から消費まで一体となって展開し、あいちの花を県内外に広めます～

【生産性及び品質向上の促進】

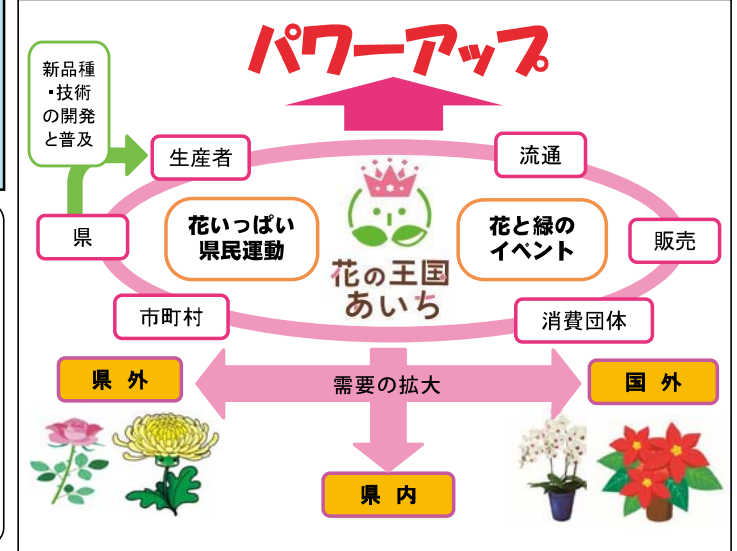
- 品種開発、栽培技術高度化、低温流通等

【花いっぱい県民運動の展開】

- シンボルマークの活用、花贈り文化や花育の普及、花による観光客のおもてなし

【花と緑のイベントの開催】 【輸出促進】

- 「あいち花フェスタ」等の開催
- 海外見本市や商談会等への出展の支援



5 あいちの畜産強化プロジェクト

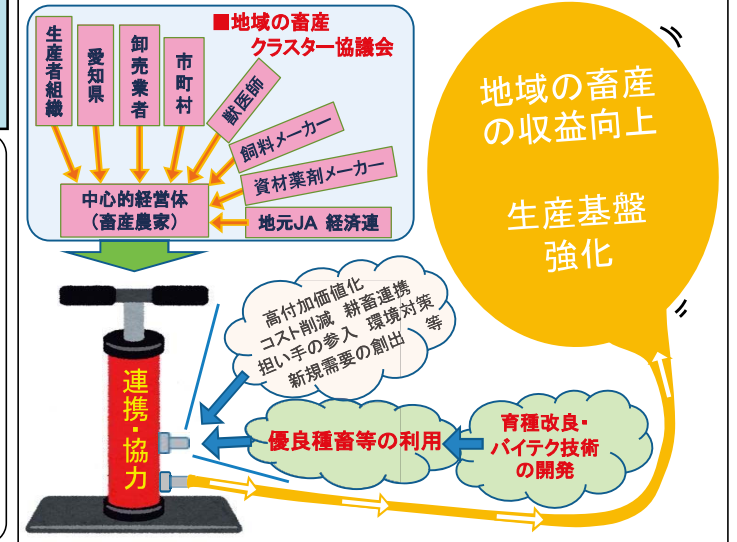
～地域ぐるみで高収益型畜産を実現します～

【優良種畜等の開発及び供給体制の整備】

- 優良種畜や牛受精卵の効果的な導入・利用の推進

【高収益型畜産の実現に向けた支援】

- 生産から流通まで一体となった地域の畜産クラスターの構築による、コスト削減や高付加価値化の推進
- 得られた知見や成果を県内に啓発・普及



6 あいちの森林資源を生かす林業プロジェクト

～「伐る・使う→植える→育てる」循環型林業を推進します～

【木材生産量の増大】

- 新たな木材生産システムによる生産性の向上
- 主伐、植栽、獣害対策を一貫した施業の推進

【生産を担う人材の確保・育成】

- 新規就業者の確保と林業技術者の育成

【効率的な流通・加工体制の強化】

- 品質や性能の明確な製材品の安定供給
- 県産木材の利用促進

