

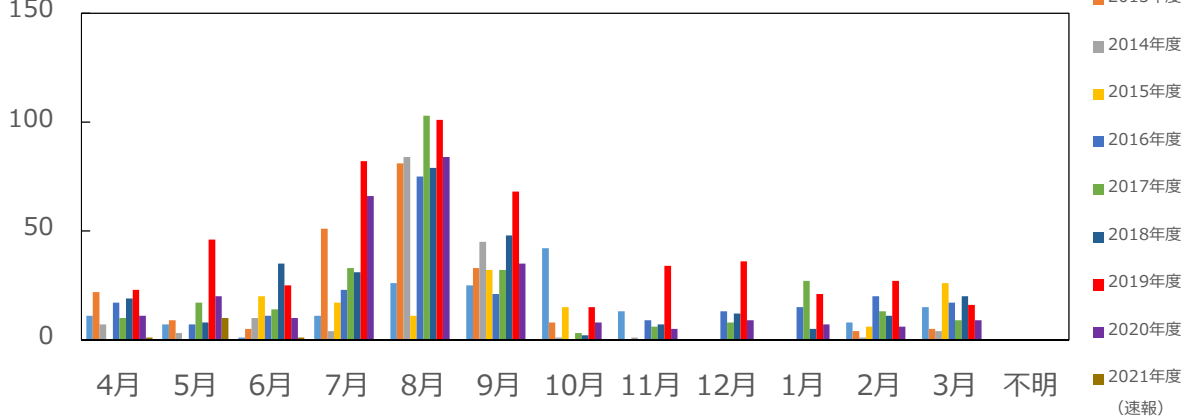
野生イノシシ月別捕獲数の経年推移（田原市）

(頭)

田原市	4月	5月	6月	7月	8月	9月	10月	11月	12月	1月	2月	3月	不明	合計
2012年度	11	7	1	11	26	25	42	13	0	0	8	15	0	159
2013年度	22	9	5	51	81	33	8	0	0	0	4	5	0	218
2014年度	7	3	10	4	84	45	1	1	0	0	1	4	0	160
2015年度	0	0	20	17	11	32	15	0	0	0	6	26	0	127
2016年度	17	7	11	23	75	21	0	9	13	15	20	17	0	228
2017年度	10	17	14	33	103	32	3	6	8	27	13	9	0	275
2018年度	19	8	35	31	79	48	2	7	12	5	11	20	0	277
2019年度	23	46	25	82	101	68	15	34	36	21	27	16	0	494
2020年度	11	20	10	66	84	35	8	5	9	7	6	9	0	270
2021年度	1	10	1											12

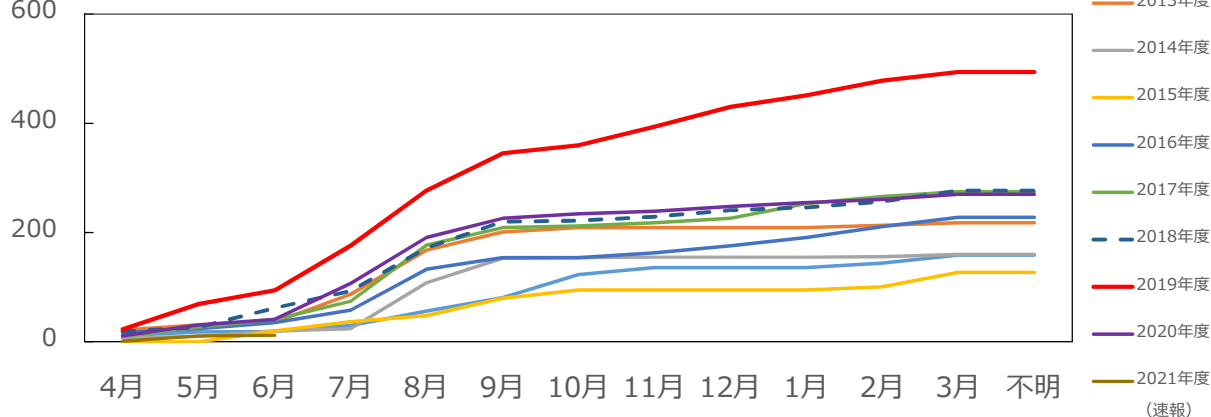
(頭)

月別捕獲数



(頭)

月別捕獲数(累積)



野生イノシシ月別捕獲数の経年推移（豊橋市）

(頭)

豊橋市	4月	5月	6月	7月	8月	9月	10月	11月	12月	1月	2月	3月	不明	合計
2012 年度	0	4	18	7	12	9	0	1	0	0	0	0	2	53
2013 年度	1	7	9	26	24	3	5	10	4	0	1	4	5	99
2014 年度	1	2	19	12	32	20	1	2	0	3	2	1	0	95
2015 年度	8	24	14	12	24	10	14	9	4	1	2	10	0	132
2016 年度	14	18	19	46	47	23	26	19	3	9	1	8	0	233
2017 年度	7	5	2	11	47	42	11	23	16	18	20	6	2	210
2018 年度	8	12	2	26	37	10	10	58	44	37	34	16	3	297
2019 年度	6	7	4	5	54	57	24	57	40	7	5	2	0	268
2020 年度	9	4	1	5	52	21	28	17	19	6	3	0	0	165
2021 年度	5	5	4											14

