



**Society5.0**  
**SDGs未来都市**

# 宇部市 高齢者の 多世代交流について

市制施行100周年その先の未来へ



令和2年2月  
宇部市

## 本日の流れ

1. 宇部市のご紹介
2. 「人財が宝」 みんなでつくる宇部SDGs
3. 宇部CCRC
4. 地域共生社会の実現に向けた取り組み
5. Society5.0に対応したまちづくり

# 1. 宇部市のご紹介

- 人口：164,899人 (H31.4.1)  
(男：78,694人／女：86,205人)
- 面積：286.65km<sup>2</sup>
- 世帯数：79,228世帯 (H31.4.1)
- 平均気温：16.3度 (H27年)
- 降水量：1,614mm (H27年)
- 高齢化率：32.7% (H31.4.1)



本州の最西端、山口県の南西部に位置する**工業都市**



- 陸海空そろった交通環境**  
 ■山口宇部空港 ■山陽新幹線新山口駅・厚狭駅 ■山陽自動車道宇部IC・国道2号 ■山口宇部道路
- フルラインナップの教育・研究機関環境**  
 ■山口大学(医学部・工学部) ■宇部フロンティア大学 ■宇部高専 ■山口県産業技術センター  
 ■JAXA西日本衛星防災利用センター ■宇部市メディカルクリエイティブセンター
- 安心！充実の医療・介護環境**  
 「医療介護施設が充実している」と評価した圏域の主な自治体41のひとつに選ばれています。



# まちの困難を市民協同で克服

世界一と言われた降下  
煤塵（1950年代）



産・官・学・民一体で  
公害克服（1980年代）



UNEP Global 500  
（1995年）受賞



宇部方式

宇部SDGsを支えるまちの歴史



## 2. 「人財が宝」 みんなでつくる宇部SDGs

### 第四次宇部市総合計画

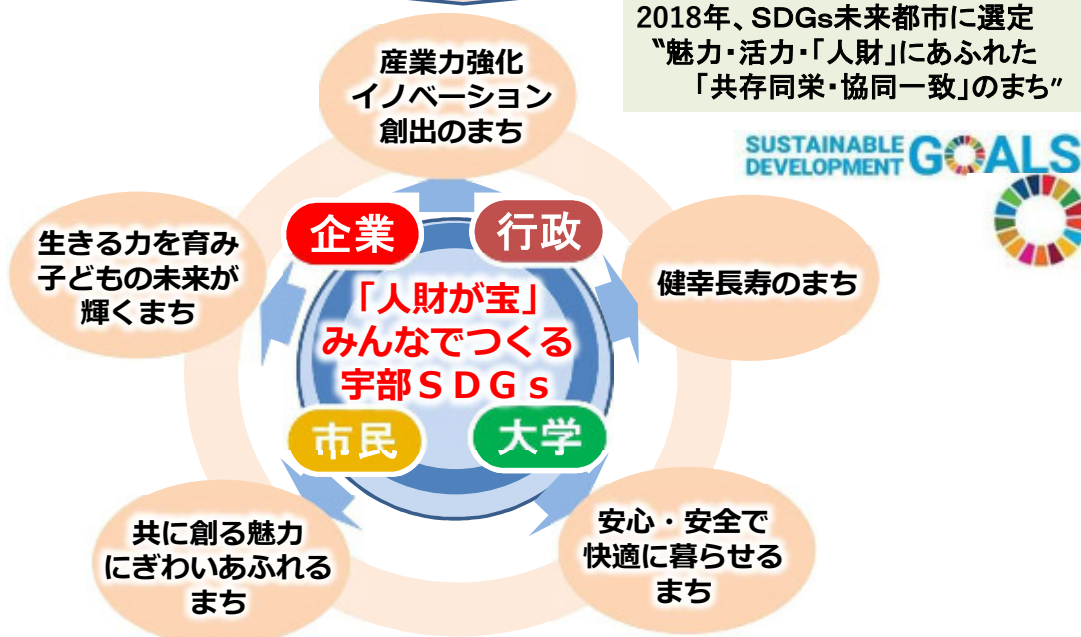
ひとが元気

地域が元気

まちが元気

後期実行計画

2018年、SDGs未来都市に選定  
“魅力・活力・「人財」にあふれた  
「共存同栄・協同一致」のまち”





## 第2期宇部市まち・ひと・しごと総合戦略の取組

### 【基本目標1】

結婚・出産・子育ての希望をかなえ、  
子どもの夢を育む教育を推進する

### 【基本目標2】

「稼ぐ力」を強化するとともに、  
安心して働けるようにする

### 【基本目標3】

関係人口を増やし、新しいひとの  
流れをつくる

### 【基本目標4】

ひとが集う、安心して暮らすことが  
できる魅力的な地域をつくる

【横断的な目標1】  
多様な人材の活躍を推進する

【横断的な目標2】  
新しい時代の流れを力にする

## 3. 宇部市のCCRC

### 宇部市CCRC構想

移住対象者	アクティブシニアにとどまらず、 <b>子育て世代を含めた様々な世代</b>
対象地域	市内全域
移住の形態	大都市からの移住 拠点地域への市域内転居
生活居住環境	既存の高齢者施設や空き家等の活用 民間資金の活用を含めた住宅等の整備
地域との関係	<b>地域支え合いの一員として活躍</b>

### 移住定住施策



移住定住サポートセンター、U I J 奨励助成、**専門人材の誘致**、  
住宅情報バンクの充実

# 田舎暮らしの本 「住みたい田舎」

総合部門で全国 **1** 位 ランクイン！



シニア部門 ②位  
若者部門 ⑭位  
子育て部門 ⑪位



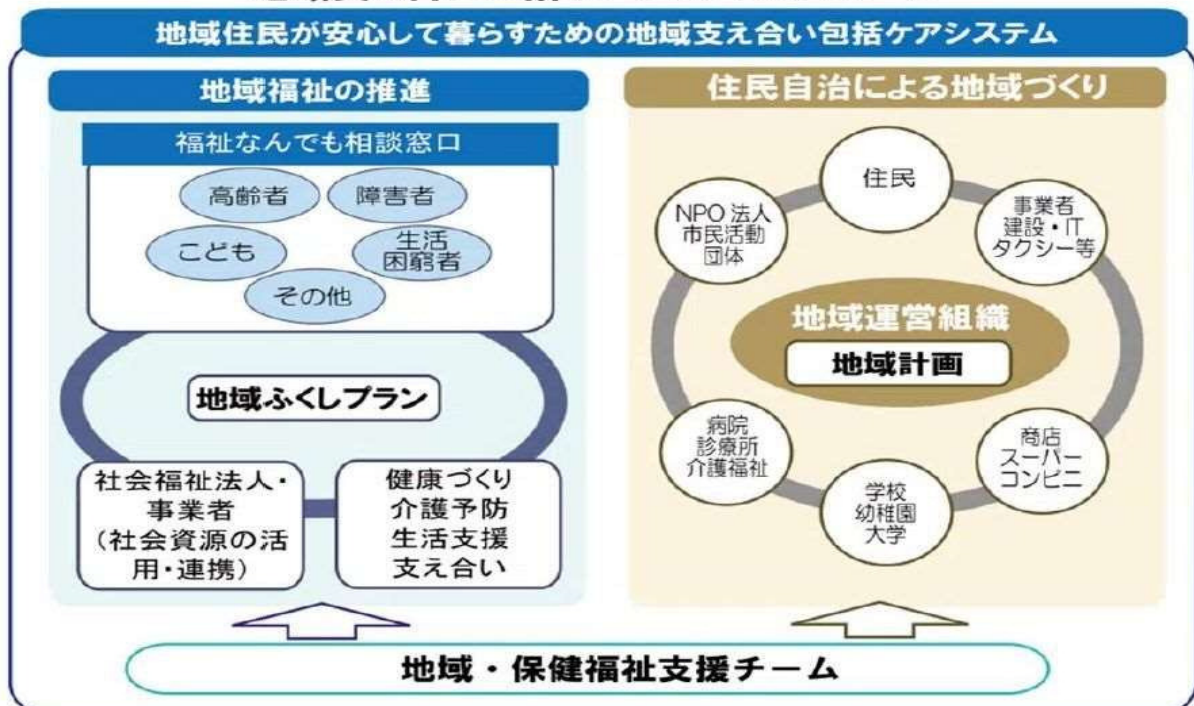
宝島社「田舎暮らしの本」  
2020年2月号

- ・移住サポート体制 や 各種移住支援策の充実
- ・都市機能と田舎の風情を併せ持つ環境
- ・医療・福祉の充実 や 健康づくりへの取組
- ・空港をはじめとした交通の利便性
- ・移住者数の増加

## 4. 地域共生社会の実現に向けた取組

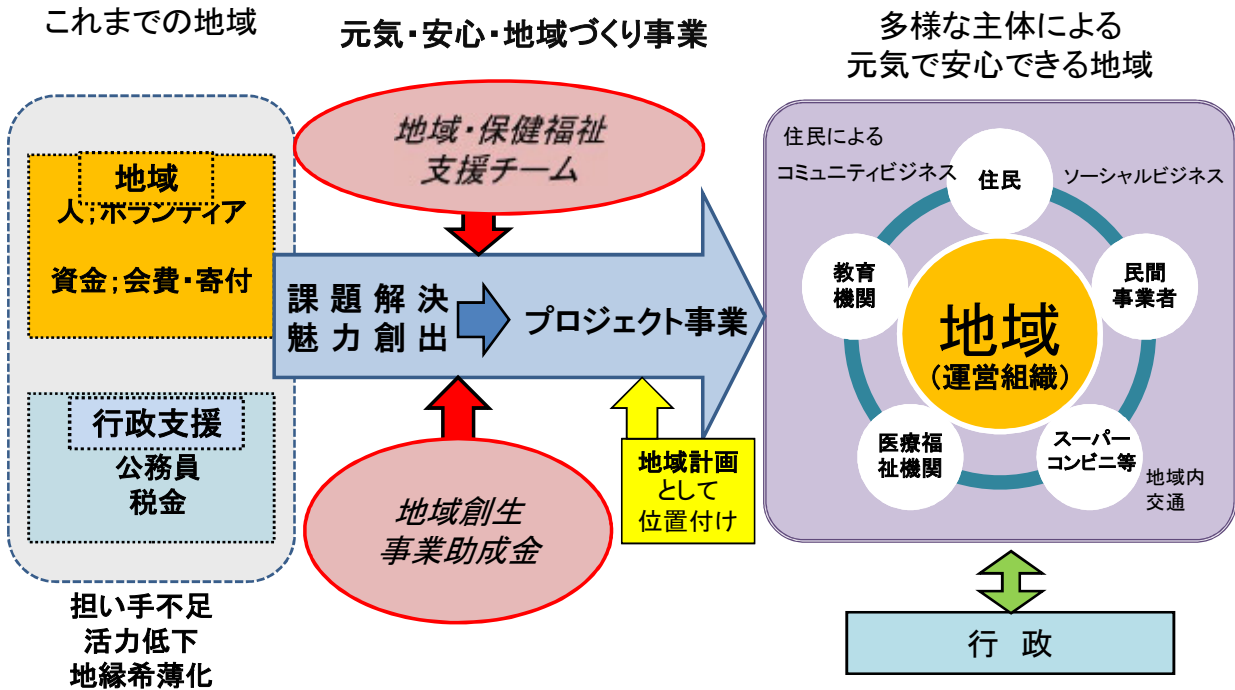
### ① 地域支え合い包括ケアシステム

さまざまな世代が支え合う元気で安心できる地域づくり  
地域支え合い包括ケアシステムのイメージ



## ② 地域・保健福祉支援チーム

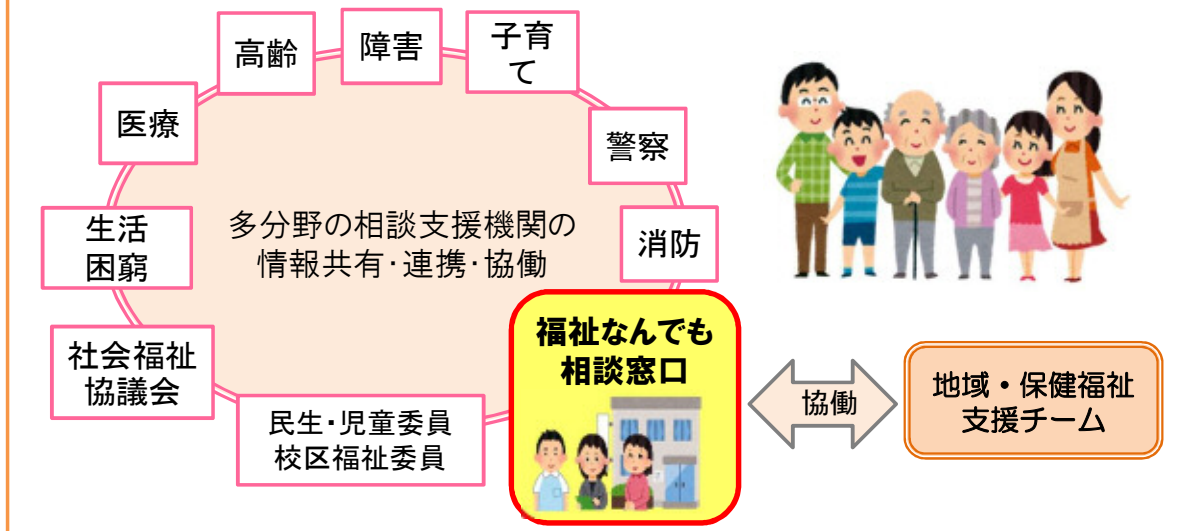
### さまざまな世代が支え合う 元気で安心できる地域づくり



## ③ 福祉なんでも相談窓口（断らない相談支援）

地域包括支援センター（10か所）・障害者相談支援事業所（4か所）・宇部市社会福祉協議会（1か所） 計15か所に『福祉なんでも相談窓口』を設置

### 縦割りの支援から横つながりの支援に





## ④ ご近所ふれあいサロン

子どもから高齢者まで  
だれもが集い交流できる地域拠点  
(200か所整備)

**活動支援**

- ・立ち上げの支援
- ・活動費の助成
- ・情報交換会の実施
- ・チラシ、HP等による情報発信

地域への効果「友達・仲間づくり」



からだへの効果「健康づくり」  
(認知症予防)



こころへの効果「生きがいづくり」



## ⑤ 宇部市多世代ふれあいセンター

高齢者を始めとした市民の福祉の増進と  
生活の向上及び多世代の交流を図るための  
施設

効果

- ・地域共生社会の実現
- ・多岐に渡る  
相談機能の充実  
(包括的な支援)

社会福祉協議会  
老人クラブ連合会  
シルバー人材センター  
行政 等

連携・支援



生活相談  
サポートセンター

発達障害等相談  
センター



若者ほっとカフェ

若者ふりースペース



こどもすくすく  
プラザ



ふれあい塾

## ⑥ 「ちょこっと活動・就労・活躍」事業

- ・時間を自由に使える働く意欲のある高齢者の社会参画を支援
- ・高齢者も高齢者を支え、社会参加することそのものが社会貢献という仕組みの構築



例えば・・・

《事業所・団体》

- お中元やお歳暮の時期に短期で活動できる人を募集したい
- 午前中だけ子守りができる人がいればお願いしたい

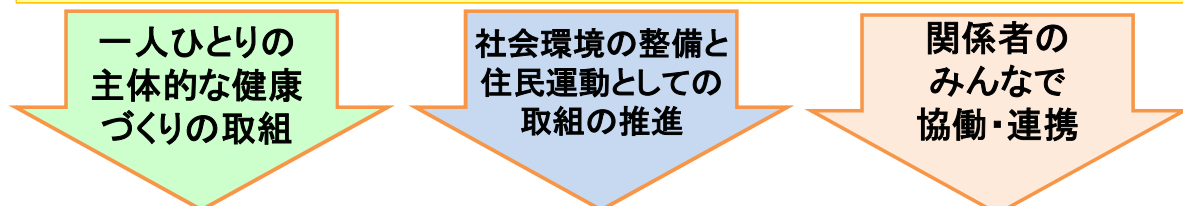
《高齢者》

- ピアノの講師をしており、老人ホーム等での出張演奏や個人指導が可能
- 週に2日、2、3時間働きたい

## ⑦ SWC(スマートウェルネスシティ) 2019年度～

### SWCとは

地域住民が「健康かつ生きがいを持ち、安心安全で豊かな生活を送れること」= 「**ウェルネス(健幸)**」  
をまちづくりの中核に位置づけ、  
**住民が健康で元気に幸せに暮らせることを目指す**  
新しいまちづくりの形



健康づくり、介護予防、生活習慣病の改善・重症化予防

- はつらつ健幸ポイント
- あなたにぴったりの個別運動プログラム

筑波大学、  
タタヒルシアと  
連携

飛び地型自  
治体連携  
(5市町)

ICT  
等活用



# 5. Society5.0に向けたまちづくり

## ① コンパクトシティに向けて

多極ネットワーク型  
コンパクトシティ



地域支え合い  
包括ケアシステム

人口減少・高齢化社会  
公共交通の維持困難  
交通弱者の増加

