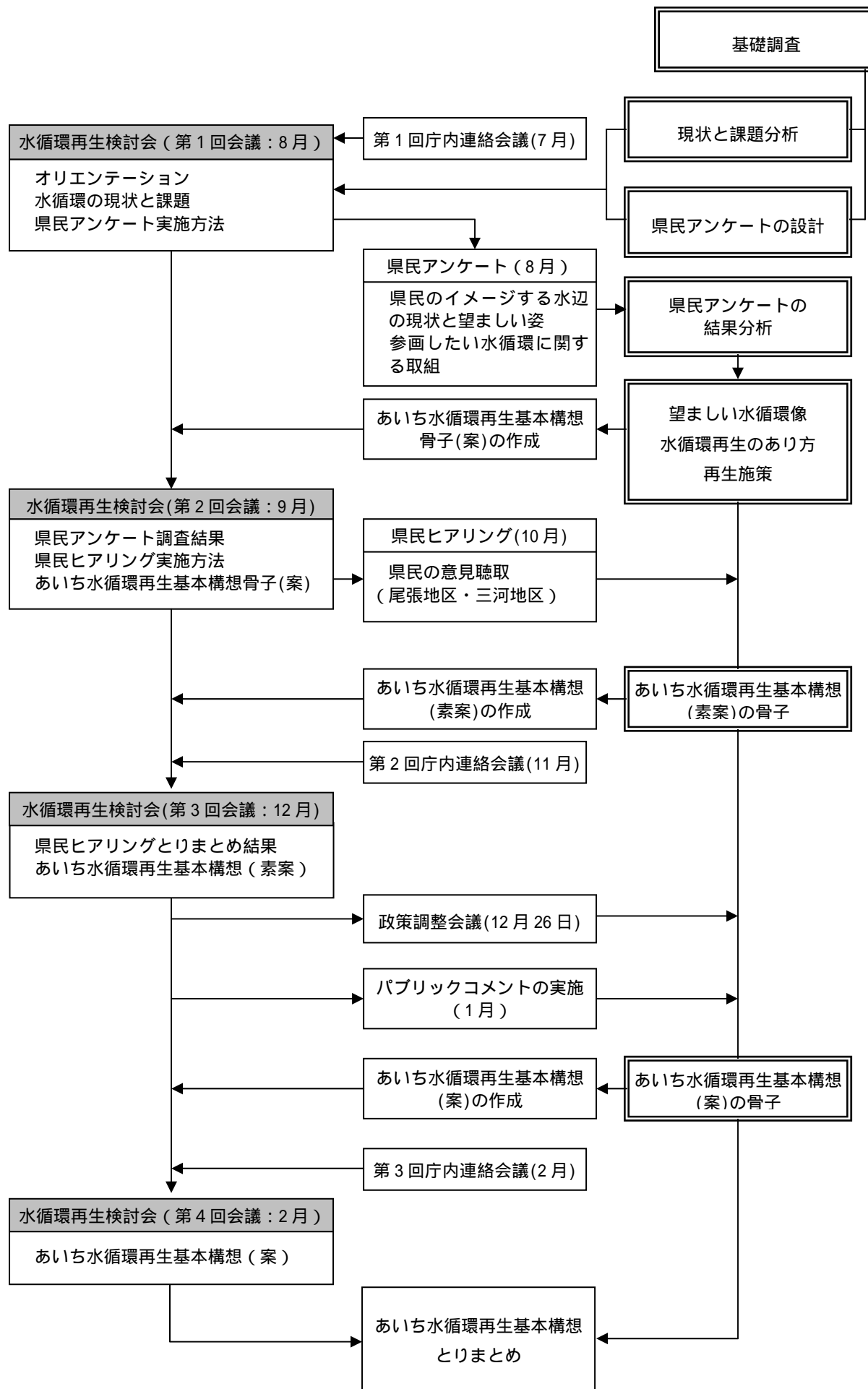


検討スケジュール



あいち水循環再生基本構想策定の進め方

1 検討会の開催

開催時期	検討内容
第1回 8月上旬	検討会の運営について
	検討スケジュール
	水循環の現状と課題
	県民アンケートの実施について
第2回 9月下旬	県民アンケート調査結果について
	県民ヒアリングの実施について
	あいち水循環再生基本構想骨子(案)
第3回 12月中旬	県民ヒアリングのとりまとめ結果について
	あいち水循環再生基本構想(素案)
第4回 2月中旬	あいち水循環再生基本構想(案)

2 県民の意向把握

県民の意向を反映した構想とするために、水循環に対する県民の意識についてアンケート及びヒアリングを実施。

(1) 県民アンケート

調査対象 4,000 世帯

調査時期 8月下旬

(2) 県民ヒアリング

尾張、三河の2地区で各1回実施

調査時期 10月中旬

3 パブリックコメントの実施

構想(案)について、広く県民の意見を聴取。

実施時期 1月中旬