

ち いき い こう し えん  
地域移行支援ってなあに？



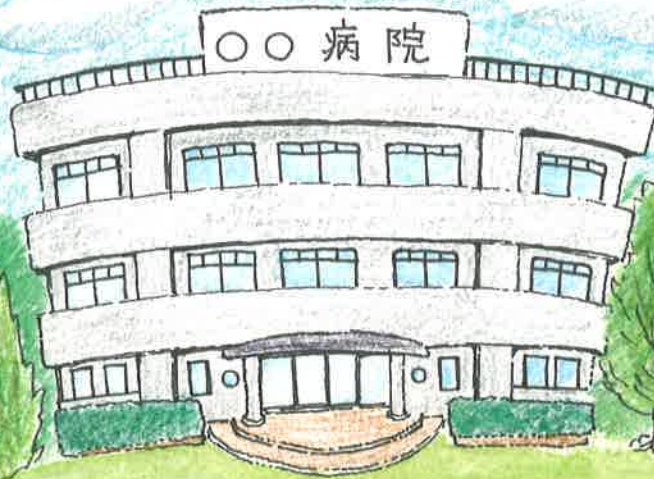
あしひちゃん



セトくん

まんが十返舎一休

ここはとある精神病院  
(開放病棟)



いろいろな症状の患者さんが  
入院しています

そこにセトくんとあさひちゃん  
という二人の患者さんがいました

セトくん



10年近く外の  
生活を送って  
いない  
家族もいない

あさひちゃん



家族がいない  
10年近く外の  
生活をして  
いない

二人とも入院生活が10年近くと  
長期化していましたが、  
近いうちに退院が決まりそうです

そして……

セトくん  
本当によく  
がんばったね  
そろそろ退院の  
ことも考えて  
いこうか

主治医

ハイ……ありがとう  
ございました……

セトくんの退院が  
決まりました



うーん退院かあ...うれしいけど  
その後はどうしたの？  
いいんだらう...

ねえセトくん  
どうしたの？

あ、あさひちゃん  
ぼく退院することが  
決まったんだ！

あらよかったじゃない！  
実はわたしもなの

退院後の生活  
たのしみだな♪

お買物に  
おいしいものを食べて  
旅行にも  
いきたいな

そう？ぼくは  
不安だなあ

どうして？

ぼくはあさひちゃん  
みたいに帰る家も  
家族もいないし...  
これからいきなり  
一人で生活していける  
のか自信がないんだ

だったら一人で悩まずに  
相談しましょ！

誰に？

そうねえ...例えは...

あっケースワーカーさん！  
ちょっと相談が  
あるんだけど

やあ二人とも  
どうしたんだい？

二人とも退院が決まって  
よかったね

うん...でもこれから  
一人で生活していけるか  
不安なんだ

ケースワーカー

『地域移行支援』を  
利用してみてもいいかな？

そうか それなら

ちいきいこうしえん？

なにそれ？

## 地域移行支援とは？

長期入院者が退院後 地域での生活にスムーズに

もどれるようにいろいろな立場の人がお手伝いする制度です

入院中から患者さんの不安や悩みについて一緒に考え

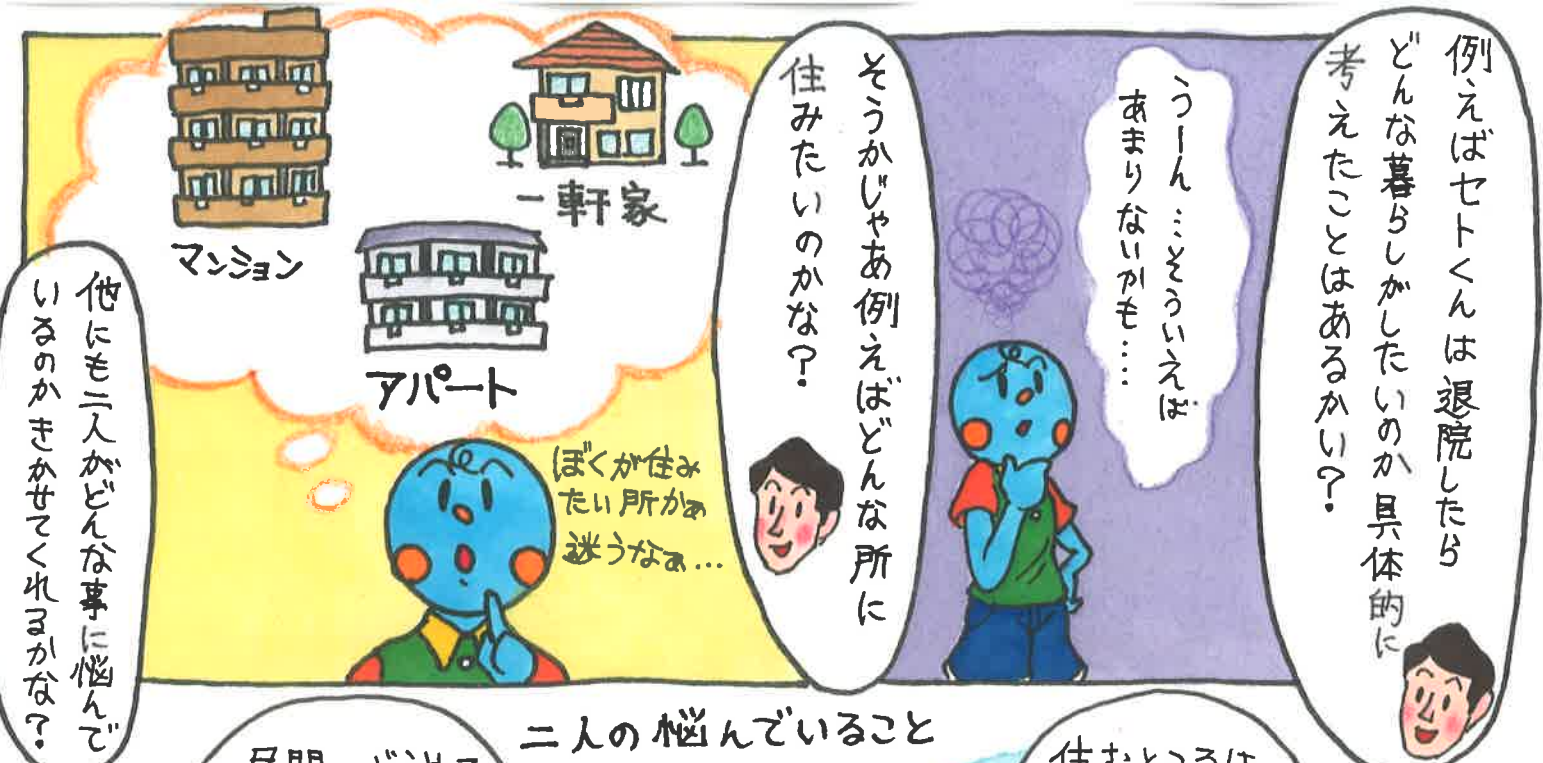
その後の生活の計画を立てていきます

※無料で利用できます

つまり僕や主治医  
地域の相談員さんと  
一緒にこれからの生活に  
ついて計画を立てて  
いくんだ

大事なのはまず  
君たち自身がどんな  
生活をおくりたいのか  
一緒にゆっくりと考えて  
いけばいいよ





他にも二人がどんな事に悩んでいるのかきかせてくれるかな？

マンション

一軒家

アパート

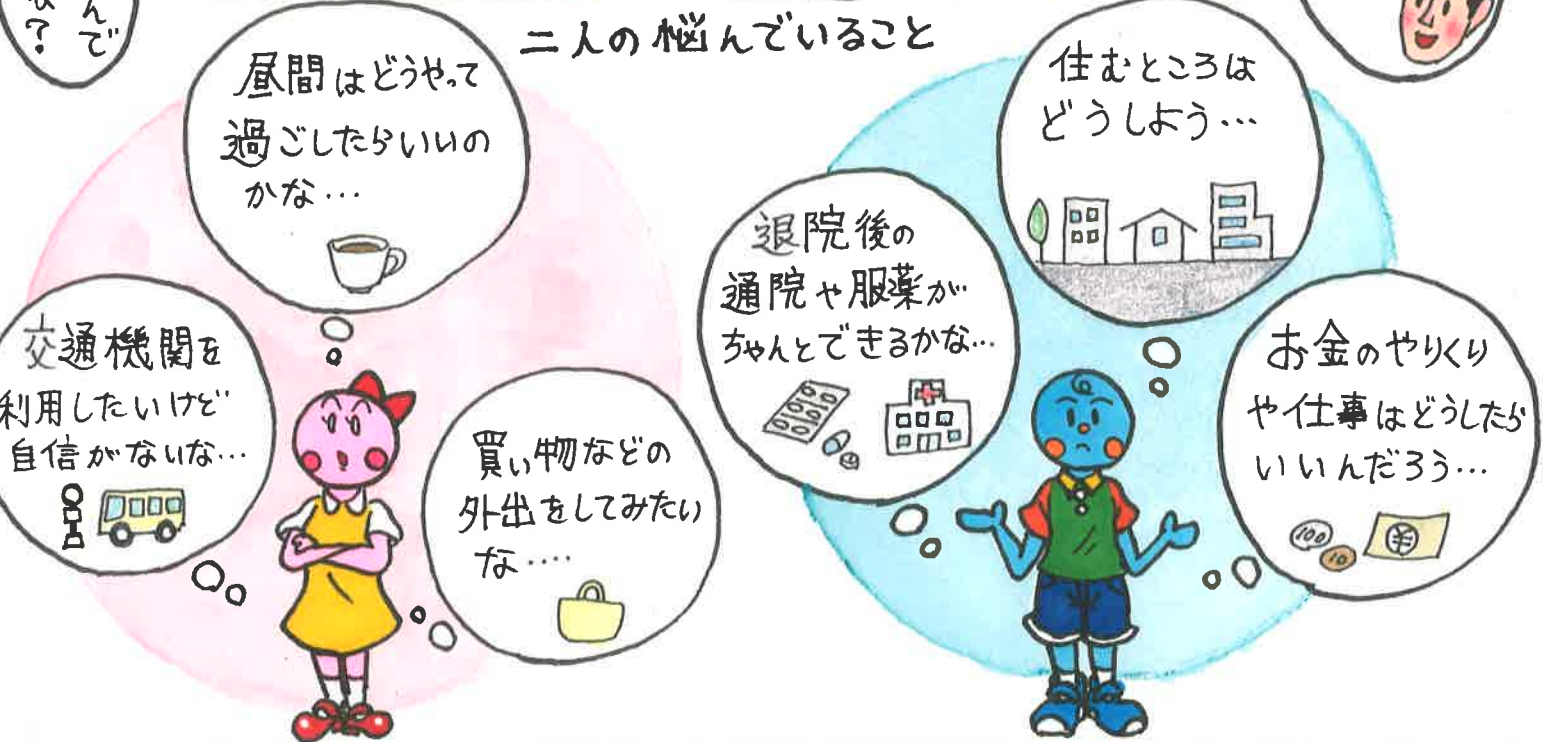
ぼくが住みたい所が迷うなあ...

そうじゃあ例えばどんな所に住みたいのかな？

うーん...さういえばあまりないかも...

例えばセトくんは退院したらどんな暮らしがしたいのか具体的に考えたことはあるかい？

二人の悩んでいること



昼間は... 過ごした方がいいのかな...

交通機関を利用したいけど自信がない...

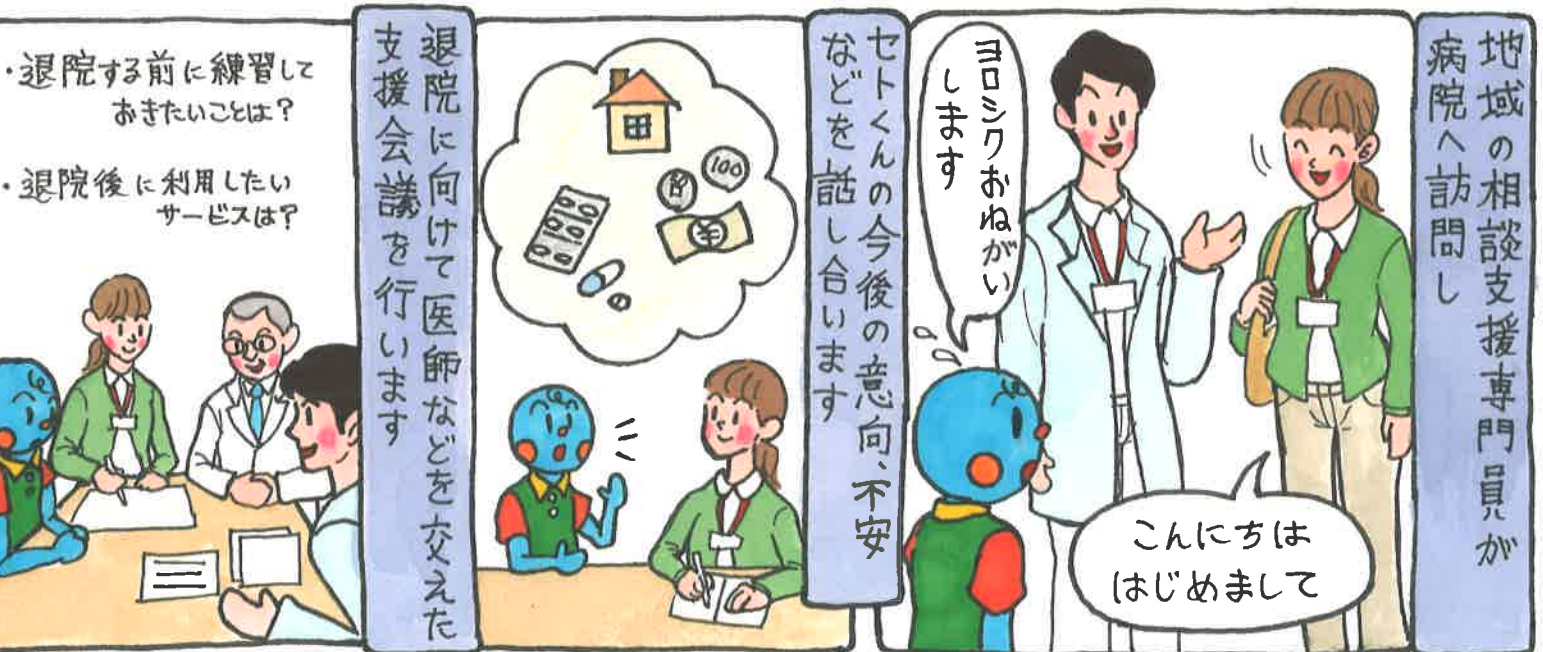
買い物などの外出をしてみたいな...

退院後の通院や服薬がちゃんとできるかな...

住むところは... どうしよう...

お金のやりくりや仕事はどうしたいんだろう...

こうしてセトくんとあさひちゃんの地域移行支援がスタートしました



- ・退院する前に練習しておきたいことは？
- ・退院後に利用したいサービスは？

退院に向けて医師などを交えた支援会議を行います



セトくんの今後の意向、不安などを話し合います

こんにちははじめまして

ヨロシクおねがいします

地域の相談支援専門員が病院へ訪問し

支援者と共に入院中から外出の練習や事業所の見学などを本人の希望にもって行います

事業所の見学 体験利用



住まいの見学 手続き



通院 服薬の練習



交通機関を利用した外出



退院後の生活に関する支援会議を行います

- 必要に応じて障害福祉サービスの申請も行います
- 退院後も支援は続きます (原則6ヶ月 1年まで延長可能)



これまで先のことなんて全く考えられなかったけど



いろんな人たちの支援でなんだか不安も小さくなって...



こうして二人はそれぞれの待つ生活へともどっていきました



これから先は自分らしい生活が(はじまります... おわり)

これからもう一歩ずつ新しい生活に向けて進んでいけそう...



自分でもやっていけそうなきがしてきた