

D. 産卵量の推移 I 全海域の部

年別	月別		1	2	3	4	5	6	7	8	9	10	11	12	計
	区	分	卵稚仔	卵稚仔	卵稚仔	卵稚仔	卵稚仔	卵稚仔	卵稚仔	卵稚仔	卵稚仔	卵稚仔	卵稚仔	卵稚仔	卵稚仔
25年 a~a'	マカウ	イタル計	—	—	1 36 41	—	—	—	—	—	—	—	—	—	1 43 11 55
	マカウ	シチメ	—	—	1 3	—	—	—	—	—	—	—	—	—	1 16 1 18
	マカウ	ワク	—	—	4 4 8	—	—	—	—	—	—	—	—	—	—
	マカウ	イタル計	—	—	4 3 4	—	—	—	—	—	—	—	—	—	—
26年 b~b'	マカウ	イタル計	—	—	—	—	—	—	—	—	—	—	—	—	—
	マカウ	シチメ	—	—	3 11 —	—	—	—	—	—	—	—	—	—	3 71 — —
	マカウ	ワク	—	—	—	—	—	—	—	—	—	—	—	—	—
	マカウ	イタル計	—	—	—	—	—	—	—	—	—	—	—	—	—
27年 c~c'	マカウ	イタル計	—	—	—	—	—	—	—	—	—	—	—	—	—
	マカウ	シチメ	—	—	—	—	—	—	—	—	—	—	—	—	—
	マカウ	ワク	—	—	—	—	—	—	—	—	—	—	—	—	—
	マカウ	イタル計	—	—	—	—	—	—	—	—	—	—	—	—	—
28年 d~d'	マカウ	イタル計	—	—	—	—	—	—	—	—	—	—	—	—	—
	マカウ	シチメ	—	—	—	—	—	—	—	—	—	—	—	—	—
	マカウ	ワク	—	—	—	—	—	—	—	—	—	—	—	—	—
	マカウ	イタル計	—	—	—	—	—	—	—	—	—	—	—	—	—

産卵量の推移 I 全海域の部 (観測採集した全海域について)

年別	月別	1	2	3	4	5	6	7	8	9	10	11	12	計	
区別	卵稚仔	卵稚仔	卵稚仔	卵稚仔	卵稚仔	卵稚仔	卵稚仔	卵稚仔	卵稚仔	卵稚仔	卵稚仔	卵稚仔	卵稚仔	卵稚仔	
29年	マイワシ	—	0	0	26	9	0	0	0	0	0	0	0	38	
	カタクチ	—	41	2	427	9	1,183	28	329	73	440	41	29	7	
	ウルメ	—	5	0	1	0	13	0	18	2	9	1	3	0	
	計	—	46	2	438	9	1,222	37	338	74	443	41	29	7	
	観測点数	—	24	28	28	28	24	28	28	28	28	28	20	—	236
	平均	—	1.91	0.08	15.64	0.33	43.64	1.32	72.20	1.83	12.07	2.64	15	1.46	1.03
30年	卵稚仔計	—	48	447	1,259	1,778	412	484	36	—	14	5	—	4,483	
	平均	—	2.00	15.96	44.96	74.08	14.71	17.28	1.29	—	0.5	0.25	—	18.995	
	マイワシ	—	—	0	0	0	0	1	0	—	—	—	—	—	
	カタクチ	—	—	17	0	119	27	733	230	62	23	—	—	—	
	ウルメ	—	—	5	0	0	0	16	0	4	0	—	—	—	
	計	—	—	22	0	119	27	749	230	67	23	—	—	—	
f~f'	観測点数	—	—	28	28	28	28	—	—	—	—	—	—	—	
	平均	—	—	0.78	0.25	0.96	26.75	8.22	2.39	0.82	—	—	—	—	
	卵稚仔計	—	—	22	146	979	91	—	—	—	—	—	—	—	
	平均	—	—	0.78	5.21	34.96	3.25	—	—	—	—	—	—	—	
累計	卵稚仔計	0	49	557	1,474	2,924	—	—	—	—	—	—	—	—	
	観測点数	29	43	107	87	110	—	—	—	—	—	—	—	—	
	平均	—	1.13	5.20	16.94	26.58	—	—	—	—	—	—	—	—	

産卵量の推移 II 渥美外海の部

年別	1	2	3	4	5	6	7	8	9	10	11	12	計	
区別	卵稚仔	卵稚仔	卵稚仔	卵稚仔	卵稚仔	卵稚仔	卵稚仔	卵稚仔	卵稚仔	卵稚仔	卵稚仔	卵稚仔	卵稚仔	
25年 a~a'	マイワシ カタクチ ウル計	—	—	—	1 3 4	4 1 5	—	—	—	—	—	—	—	10 8 18
	観測点数 平均	—	—	7 1.29	8 0.5	5 1.0	2	—	—	6 0.83	5 0.6	—	33 0.55	
	卵稚仔計 平均	—	—	9 1.29	4 0.5	5 1.0	0	—	—	5 0.83	3 0.6	—	26 0.79	
	—	—	—	—	—	—	—	—	—	—	—	—	—	
26年 b~b'	マイワシ カタクチ ウル計	—	—	1 13	1 20 1 21	13 13	5 2	—	—	1	—	—	—	1 7 48 1
	観測点数 平均	5	—	6 0.17	7 3.00	7 1.86	2 2.5	1.0	—	7 0.14	—	5	40 0.2	
	卵稚仔計 平均	0	—	14 2.33	22 3.14	3 1.86	7 3.5	—	—	1 0.14	—	0	57 1.43	
	—	—	—	—	—	—	—	—	—	—	—	—	—	
27年 c~c'	マイワシ カタクチ ウル計	—	—	5 2 1 8	—	6 1 1 2	—	—	—	—	—	—	—	5 25 3 33
	観測点数 平均	—	—	7 1.14	—	5 1.2	—	—	7 0.14	8 2.25	—	—	27 1.22	
	卵稚仔計 平均	—	—	8 1.14	—	8 1.6	—	—	1 0.14	28 3.5	—	—	45 1.67	
	—	—	—	—	—	—	—	—	—	—	—	—	—	
28年 d~d'	マイワシ カタクチ ウル計	—	—	—	2 14 33	28 136 1 18 28 154 35	—	—	—	—	—	—	—	5 186 18 209
	観測点数 平均	7	—	—	8 4.132	14 3.79	13 2.69	—	—	11 1.0	13 1.18	—	61 3.43	
	卵稚仔計 平均	0	—	—	49 6.13	81 5.79	189 14.54	—	—	24 2.18	—	—	343 5.62	
	—	—	—	—	—	—	—	—	—	—	—	—	—	

年別	月別												計												
	1	2	3	4	5	6	7	8	9	10	11	12													
	卵稚仔	卵稚仔	卵稚仔	卵稚仔	卵稚仔	卵稚仔	卵稚仔	卵稚仔	卵稚仔	卵稚仔	卵稚仔	卵稚仔	卵稚仔	卵稚仔	卵稚仔	卵稚仔									
29年	マイワシ	0	0	10	0	5	3	2	0	0	0	0	0	0	0	0	12	3							
	カタクチ	—	9	0	953	7	169	66	425	17	51	40	36	9	5	2	8	0	1	0	—	—	1,657	141	
	ウルメ	—	5	0	1	0	0	0	12	1	9	0	2	0	0	0	0	0	0	0	0	0	0	27	4
	計	—	14	0	964	7	174	69	439	18	58	40	38	9	5	2	8	0	1	0	—	—	—	1,696	148
	観測点数	—	12	12	12	12	12	12	12	12	12	12	12	12	12	12	12	12	11	11	—	—	—	107	—
	平均	—	1.16	0	80.33	0.58	14.50	5.74	36.58	1.50	4.83	3.33	3.16	0.75	0.41	0.16	—	—	0.66	0	0.09	0	—	—	15.85
30年	卵稚仔計	—	14	971	243	457	98	47	7	—	—	—	—	—	—	8	1	—	—	—	—	—	—	1,844	—
	平均	—	1.16	80.91	20.25	38.08	8.16	3.91	0.58	—	—	—	—	—	—	0.66	0.09	—	—	—	—	—	—	17.23	—
	マイワシ	—	—	0	0	0	0	0	0	0	—	—	—	—	—	—	—	—	—	—	—	—	—	—	—
	カタクチ	—	—	6	0	9	6	191	104	—	—	—	—	—	—	—	—	—	—	—	—	—	—	—	—
	ウルメ	—	—	3	0	0	0	0	0	—	—	—	—	—	—	—	—	—	—	—	—	—	—	—	—
	計	—	—	9	0	9	6	191	104	—	—	—	—	—	—	—	—	—	—	—	—	—	—	—	—
f~f	観測点数	—	—	13	13	13	—	—	—	—	—	—	—	—	—	—	—	—	—	—	—	—	—	—	—
	平均	—	—	0.69	0	0.69	0.46	14.69	8.0	—	—	—	—	—	—	—	—	—	—	—	—	—	—	—	—
	卵稚仔計	—	—	9	15	295	—	—	—	—	—	—	—	—	—	—	—	—	—	—	—	—	—	—	—
	平均	—	—	0.69	1.15	22.69	—	—	—	—	—	—	—	—	—	—	—	—	—	—	—	—	—	—	—
	卵稚仔計	0	14	1,011	307	859	—	—	—	—	—	—	—	—	—	—	—	—	—	—	—	—	—	—	—
	観測点数	12	22	45	33	54	—	—	—	—	—	—	—	—	—	—	—	—	—	—	—	—	—	—	—
累計	平均	—	0.603	22.46	9.3	15.81	—	—	—	—	—	—	—	—	—	—	—	—	—	—	—	—	—	—	—
	卵稚仔計	0	14	1,011	307	859	—	—	—	—	—	—	—	—	—	—	—	—	—	—	—	—	—	—	—
g~g	平均	—	0.603	22.46	9.3	15.81	—	—	—	—	—	—	—	—	—	—	—	—	—	—	—	—	—	—	—
	観測点数	12	22	45	33	54	—	—	—	—	—	—	—	—	—	—	—	—	—	—	—	—	—	—	—

産卵量の推移 III 大王沖の部 (但しLong136°—40E以東Lat34°—20N以南の海域)

年別	月別	1	2	3	4	5	6	7	8	9	10	11	12	計	
	区分	卵	稚仔	卵	稚仔	卵	稚仔	卵	稚仔	卵	稚仔	卵	稚仔	卵	稚仔
25年 a~a	マイワシ カタクチ メ ウ 計	—	—	1 22	—	—	—	—	—	—	—	—	—	1 23	1 3
	鯷 測点 数 均	—	—	23	—	—	—	—	—	—	—	—	—	24	4
	平	—	—	3.83	—	3	1	—	—	—	1	0.5	—	13	0.31
	卵 稚仔 計 均	—	—	26 4.33	—	0	0	—	—	—	0	2	1.0	—	28 2.16
26年 b~b'	マイワシ カタクチ メ ウ 計	—	—	2 11	—	4 31	—	8 40	—	—	—	—	—	2 57	44
	鯷 測点 数 均	—	—	13	—	4 31	—	8 40	—	—	—	—	—	2	59
	平	—	—	4.33	—	1.33	2.67	13.33	0.66	—	—	—	—	3	20
	卵 稚仔 計 均	0	—	16 5.33	—	35 11.67	8 2.67	42 14.0	—	—	—	2 0.67	—	0	103 5.15
27年 c~c'	マイワシ カタクチ メ ウ 計	—	—	1 1	—	—	—	—	8 1	—	—	—	—	—	—
	鯷 測点 数 均	—	—	2	—	—	—	—	8 1	—	—	—	—	—	—
	平	—	—	0.5	—	—	3	7.67	2.0	0.25	—	—	—	5	16
	卵 稚仔 計 均	—	—	2 0.5	—	—	23 7.67	—	9 2.25	—	—	16 3.20	—	—	50 3.13
28年 d~d'	マイワシ カタクチ メ ウ 計	—	—	—	3 10	1 11	—	—	—	—	—	—	—	—	—
	鯷 測点 数 均	—	—	—	5	1 11	—	—	—	—	—	—	—	—	—
	平	—	—	—	1.33	1.83	0.4	2.2	—	—	—	—	—	26	0.96
	卵 稚仔 計 均	0	—	—	19 3.17	13 2.6	3 0.5	—	—	—	—	—	—	—	36 1.39

年別	月 別												計				
	1	2	3	4	5	6	7	8	9	10	11	12					
区 分	卵 稚 仔	卵 稚 仔	卵 稚 仔	卵 稚 仔	卵 稚 仔	卵 稚 仔	卵 稚 仔	卵 稚 仔	卵 稚 仔	卵 稚 仔	卵 稚 仔	卵 稚 仔	卵 稚 仔	卵 稚 仔			
29年	マイワシ	—	0	0	20	5	0	0	0	0	0	0	0	0	20	5	
	カタクチ	—	20	0	855	63	184	13	4	21	3	4	0	0	0	1071	118
	ウルメ	—	0	0	13	0	6	1	2	2	0	0	1	0	0	23	2
	計	—	20	2	888	68	190	14	6	23	3	4	1	0	0	1114	125
e~e'	観測点数	—	6	7	7	7	7	7	7	7	7	7	7	2	57	—	—
	平均	—	3.33	0.33	0.14	126.8	9.71	27.14	2.00	0.857	3.28	0.857	2.00	6.42	0.57	—	—
	卵稚仔計	—	22	1	956	204	29	20	7	29	20	7	1	0	1239	—	—
平均	—	3.66	0.14	136.57	29.14	4.14	2.85	1.00	0.14	—	—	—	—	—	21.73	—	—
30年	マイワシ	—	—	0	0	0	0	0	0	0	0	0	0	0	—	—	—
	カタクチ	—	—	5	0	107	21	498	124	—	—	—	—	—	—	—	—
	ウルメ	—	—	0	0	0	0	16	0	—	—	—	—	—	—	—	—
	計	—	—	5	0	107	21	514	124	—	—	—	—	—	—	—	—
f~f	観測点数	—	—	6	6	6	6	6	6	—	—	—	—	—	—	—	—
	平均	—	—	0.83	0	17.83	3.50	85.66	20.6	—	—	—	—	—	—	—	—
	卵稚仔計	—	—	5	128	638	—	—	—	—	—	—	—	—	—	—	—
平均	—	—	0.83	21.3	106.30	—	—	—	—	—	—	—	—	—	—	—	—
累計	卵稚仔計	0	23	50	1103	890	—	—	—	—	—	—	—	—	—	—	—
	観測点数	6	11	26	19	24	—	—	—	—	—	—	—	—	—	—	—
	平均	—	2.0	1.92	58.05	37.88	—	—	—	—	—	—	—	—	—	—	—

産卵量の推移 IV 内湾(伊勢湾)の部

年別	月別	1	2	3	4	5	6	7	8	9	10	11	12	計
区	区	卵稚仔	卵稚仔	卵稚仔	卵稚仔	卵稚仔	卵稚仔	卵稚仔	卵稚仔	卵稚仔	卵稚仔	卵稚仔	卵稚仔	卵稚仔
25年 a~a'	マイワシ カタクチ メ ウ 計	—	—	—	—	—	—	1	—	—	—	4	—	1
	観測点 数 均 平	—	—	3	—	—	1	0.17	—	—	3	5	—	21
	卵稚仔 計 均 平	—	—	0	—	—	0	0.17	—	—	0	0.8	—	0.05
26年 b~b'	マイワシ カタクチ メ ウ 計	—	—	—	—	—	—	—	—	—	—	—	—	—
	観測点 数 均 平	—	—	4	—	—	4	3	—	—	4	—	3	29
	卵稚仔 計 均 平	—	—	0.5	—	—	0	0	—	—	0	—	0	0.24
27年 c~c'	マイワシ カタクチ メ ウ 計	—	—	—	—	—	—	—	—	—	—	—	—	—
	観測点 数 均 平	—	—	4	—	—	—	—	—	—	—	—	—	16
	卵稚仔 計 均 平	—	—	0	—	—	—	—	—	—	—	—	—	0.13
28年 d~d'	マイワシ カタクチ メ ウ 計	—	—	—	—	—	—	—	—	—	—	—	—	—
	観測点 数 均 平	—	—	—	—	—	—	—	—	—	—	—	—	40
	卵稚仔 計 均 平	—	—	—	—	—	—	—	—	—	—	—	—	0.83

産卵量の推移 IV 内湾(伊勢湾)の部

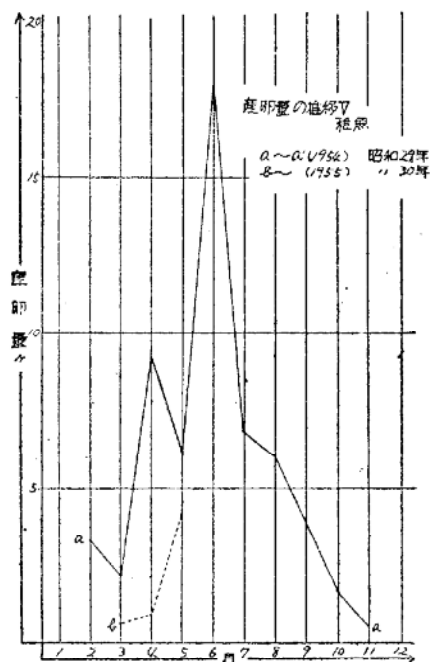
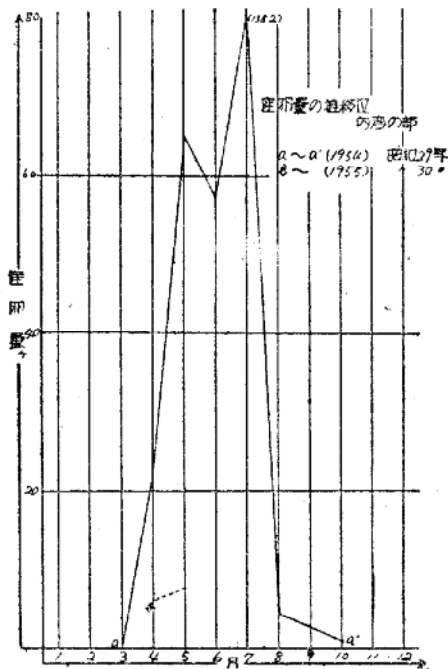
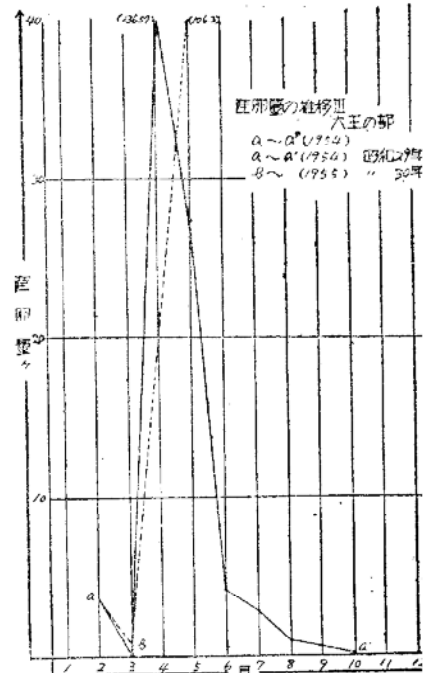
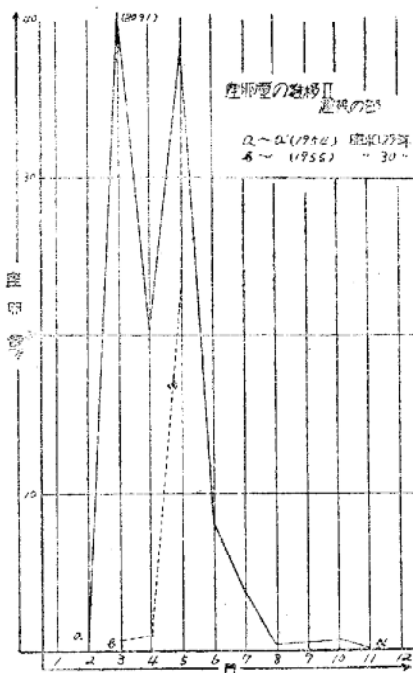
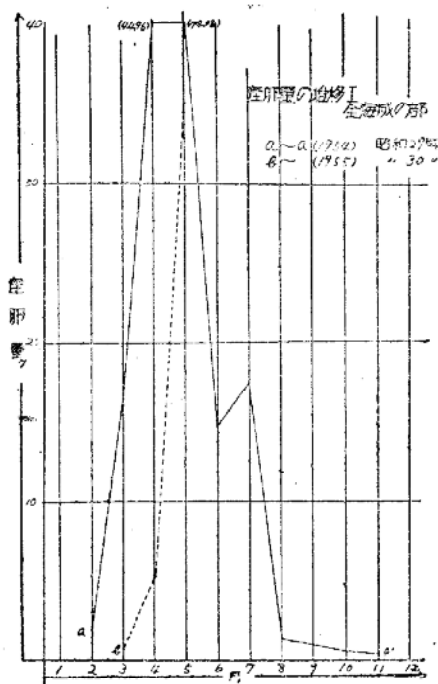
年別	1	2	3	4	5	6	7	8	9	10	11	12	計	
区別	卵稚仔	卵稚仔	卵稚仔	卵稚仔	卵稚仔	卵稚仔	卵稚仔	卵稚仔	卵稚仔	卵稚仔	卵稚仔	卵稚仔	卵稚仔	
29年 e~e'	マイワシ	—	—	1	0	—	—	—	—	—	—	—	1	
	カタクチ	—	—	1	183	274	758	20	—	4	—	—	1304	
	ウルメ	—	—	—	0	—	—	—	—	—	—	—	—	
	計	—	—	—	183	274	758	20	—	4	—	—	1305	
	観測点数	—	5	5	5	3	5	5	5	—	5	5	—	43
	平均	—	—	—	23.0	0.460.1	3.354.8	2.2151.6	3.64.0	0.2	0.8	—	—	30.34
30年 f~f'	卵稚仔計	—	0	1	117	285	776	21	—	4	0	—	1352	
	平均	—	—	0.2	22.14	57.0	55.2	4.2	—	0.8	—	—	31.4	
	マイワシ	—	—	—	—	—	—	—	—	—	—	—	—	
	カタクチ	—	—	—	3	32	6	—	—	—	—	—	—	
	ウルメ	—	—	—	—	—	—	—	—	—	—	—	—	
	計	—	—	—	3	32	6	—	—	—	—	—	—	—
累計 g~g'	観測点数	—	—	5	5	5	5	5	—	—	—	—	—	
	平均	—	—	—	0.6	6.4	1.2	—	—	—	—	—	—	
	卵稚仔計	—	—	—	3	38	—	—	—	—	—	—	—	
	平均	—	—	—	0.6	7.6	—	—	—	—	—	—	—	
	卵稚仔計	0	0	3	121	143	—	—	—	—	—	—	—	
	観測点数	11	11	21	17	24	—	—	—	—	—	—	—	
平均	—	—	0.14	7.10	5.95	—	—	—	—	—	—	—		

産卵量の推移 V (雑魚) 全海域について

年別	1	2	3	4	5	6	7	8	9	10	11	12	計	
月別	卵	稚仔	卵	稚仔	卵	稚仔	卵	稚仔	卵	稚仔	卵	稚仔	卵	稚仔
25年 a~a	内湾外海沖 渥美王計													
	—	—	—	—	—	—	—	—	—	—	—	—	—	—
	—	—	—	—	—	—	—	—	—	—	—	—	—	—
	—	—	—	—	—	—	—	—	—	—	—	—	—	—
観測点数均														
—	—	—	—	—	—	—	—	—	—	—	—	—	—	—
卵稚仔計均														
—	—	—	—	—	—	—	—	—	—	—	—	—	—	—
26年 b~b	内湾外海沖 渥美王計													
	1	—	1	—	4	2	12	11	—	—	—	—	—	—
	5	1	3	—	3	3	48	14	—	—	—	—	—	—
	1	—	—	—	—	—	—	—	—	—	—	—	—	—
観測点数均														
0.5	0.17	—	—	—	—	—	—	—	—	—	—	—	—	—
卵稚仔計均														
8	0.67	—	—	—	—	—	—	—	—	—	—	—	—	—
27年 c~c	内湾外海沖 渥美王計													
	—	—	—	—	—	—	—	—	—	—	—	—	—	—
	—	—	—	—	—	—	—	—	—	—	—	—	—	—
	—	—	—	—	—	—	—	—	—	—	—	—	—	—
観測点数均														
—	—	—	—	—	—	—	—	—	—	—	—	—	—	—
卵稚仔計均														
—	—	—	—	—	—	—	—	—	—	—	—	—	—	—
28年 d~d	内湾外海沖 渥美王計													
	12	—	—	—	—	—	—	—	—	—	—	—	—	—
	1	1	4	—	—	—	—	—	—	—	—	—	—	—
	3	1	—	—	—	—	—	—	—	—	—	—	—	—
観測点数均														
0.24	0.76	0.05	0.21	—	—	—	—	—	—	—	—	—	—	—
卵稚仔計均														
17	5	—	—	—	—	—	—	—	—	—	—	—	—	—
1.0	0.26	—	—	—	—	—	—	—	—	—	—	—	—	—

産卵量の推移 V 雑魚

年別	月別	1	2	3	4	5	6	7	8	9	10	11	12	計														
	区分	卵稚仔	卵稚仔	卵稚仔	卵稚仔	卵稚仔	卵稚仔	卵稚仔	卵稚仔	卵稚仔	卵稚仔	卵稚仔	卵稚仔	卵稚仔														
29年	内湾	—	1	7	11	3	78	1	13	1	64	16	11	3	8	11	—	—	3	12	1	1	—	—	190	55		
	渥美外海	—	—	—	53	5	83	12	62	16	226	125	107	33	47	17	—	—	5	11	1	6	—	—	610	227		
	大王沖	—	—	—	3	11	7	77	6	44	9	42	27	14	21	18	39	—	—	9	6	1	0	—	—	219	126	
	計	—	—	—	57	23	48	238	19	119	26	332	168	132	57	73	67	—	—	17	29	3	7	—	—	1019	408	
e~e	観測点数	—	—	—	—	24	28	28	28	24	28	28	28	28	28	28	—	—	—	—	—	—	20	—	—	236	—	
	平均	—	2.37	0.95	1.71	0.42	8.5	0.67	4.95	1.08	11.85	6.04	4.71	2.03	2.60	2.49	—	—	—	—	—	—	0.15	0.35	—	—	4.31	1.72
	卵稚仔計	—	80	—	60	—	257	—	145	—	500	—	189	—	140	—	—	—	—	—	—	46	10	—	—	1427	—	
	平均	—	3.33	—	2.4	—	9.17	—	6.04	—	17.85	—	6.74	—	5.00	—	—	—	—	—	—	1.63	0.50	—	—	6.04	—	
30年	内湾	—	—	0	0	0	4	2	46	1	65	11	—	—	—	—	—	—	—	—	—	—	—	—	—	—	—	
	渥美外海	—	—	6	7	14	0	16	40	16	193	31	—	—	—	—	—	—	—	—	—	—	—	—	—	—	—	—
	大王沖	—	—	4	2	7	0	31	13	66	12	—	—	—	—	—	—	—	—	—	—	—	—	—	—	—	—	—
	計	—	—	10	9	25	2	117	30	324	54	—	—	—	—	—	—	—	—	—	—	—	—	—	—	—	—	—
f~f	観測点数	—	—	—	28	—	28	—	28	—	28	—	—	—	—	—	—	—	—	—	—	—	—	—	—	—	—	
	平均	—	—	0.35	0.32	0.89	0.07	14.17	1.07	11.57	1.92	—	—	—	—	—	—	—	—	—	—	—	—	—	—	—	—	
	卵稚仔計	—	—	19	—	—	27	—	147	—	378	—	—	—	—	—	—	—	—	—	—	—	—	—	—	—	—	
	平均	—	—	0.67	—	—	0.96	—	4.21	—	13.50	—	—	—	—	—	—	—	—	—	—	—	—	—	—	—	—	
累計	卵稚仔	25	13	87	305	373	—	—	—	—	—	—	—	—	—	—	—	—	—	—	—	—	—	—	—	—	—	
	観測点数	29	43	81	77	94	—	—	—	—	—	—	—	—	—	—	—	—	—	—	—	—	—	—	—	—	—	
	平均	0.86	0.30	1.74	3.96	3.96	—	—	—	—	—	—	—	—	—	—	—	—	—	—	—	—	—	—	—	—	—	



② 漁況海況調査

A. 調査担当者 増田 親

B. 調査方法

(a) 各種魚類の産卵及び稚子魚並びにプランクトンの採集

1. 調査日時

第1回 昭和30年6月24日~6月26日

第2回 8月12日~8月13日

第3回 昭和31年2月24日~2月27日

2. 調査位置 別紙図面の通り

3. 調査船

自第1回 至第2回 豊進丸 58.98万 180HP(Diesel)
 第3回 共栄丸 84.98万 250HP(Diesel)

4. 採集方法

指示された方法に依り実施

(b) 気象、海象調査

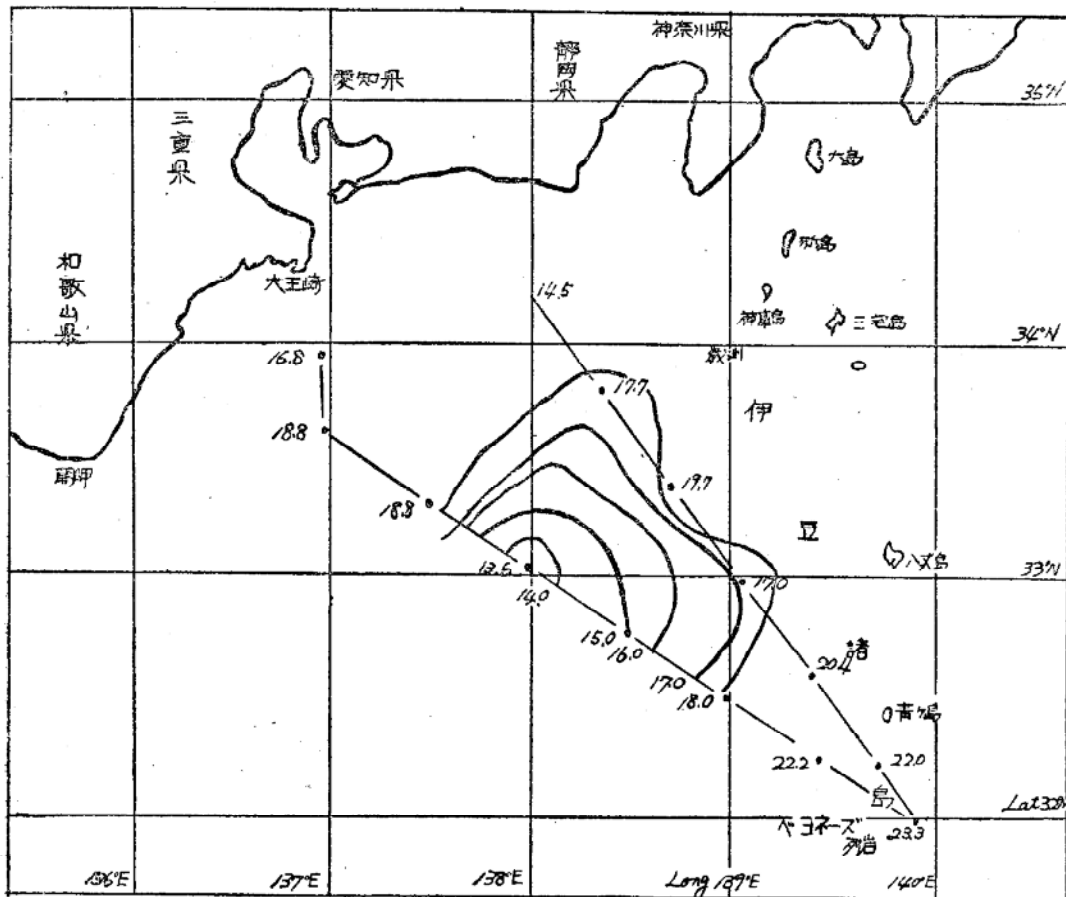
1. 気象観測
2. 水温の測定
3. 塩素量の滴定 (クヌーツセン法に依る)
4. 調査日時
5. 調査位置 } は(a)に同じ.
6. 調査船

C. 調査経過概要

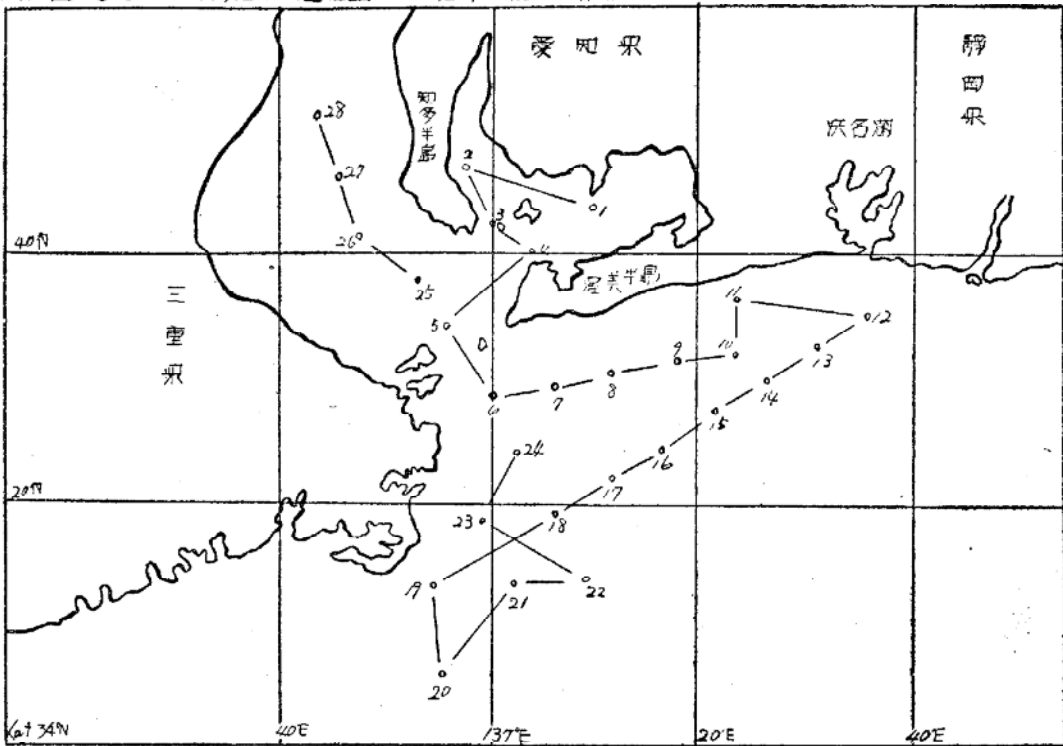
(a) 月別、水深別の平均水温(°C)並びに平均塩素量(cℓ‰)の変化表

層	水 温 (°C)			層	塩 素 量 (cℓ‰)		
	30年 6月	30年 8月	31年 2月		30年 6月	30年 8月	31年 2月
0 m	23.83	27.32	16.83	0 m	18.88	18.82	—
10 m	23.70	27.05	16.57	10 m	18.94	18.98	—
25 m	22.84	26.33	16.71	25 m	19.03	18.95	—
50 m	21.22	23.00	16.77	50 m	19.10	19.12	—
100 m	19.52	19.45	16.89	100 m	19.18	19.15	—
150 m	18.41	17.30	16.57	150 m	19.17	19.11	—

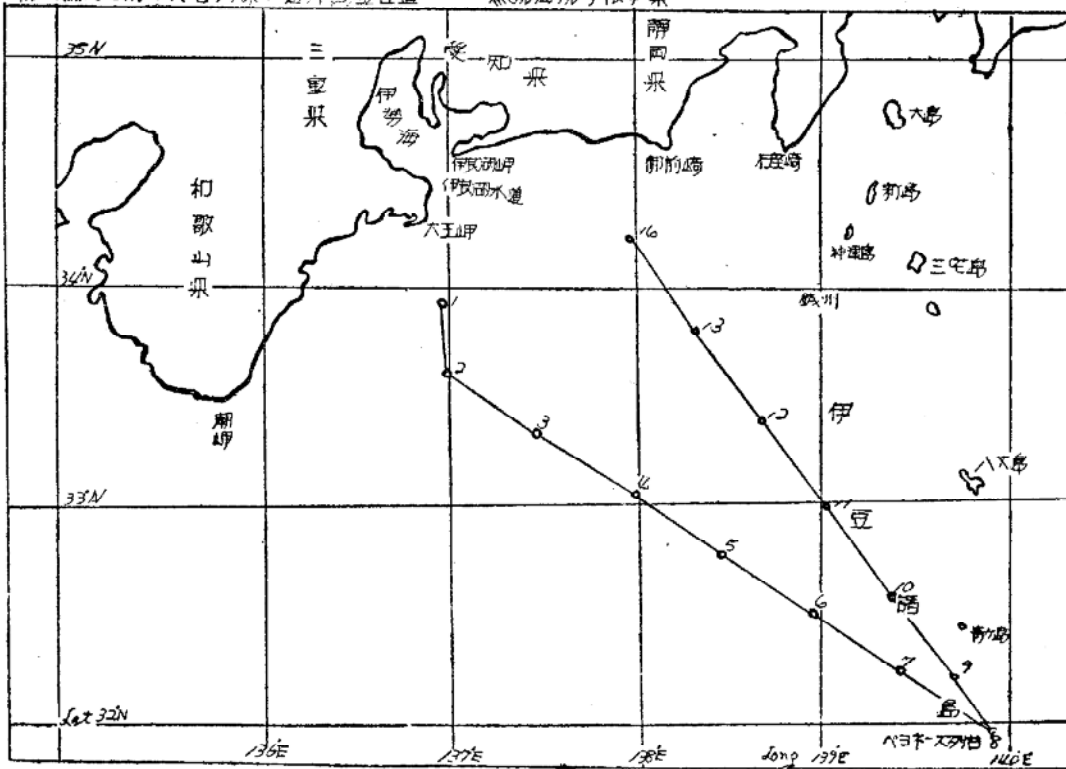
(b) 150m 層水温水平分布 30.6.24 ~ 26.



i) 産卵及成虫採行(海上)調査位置 沿岸(艦)荷原委託調査



ii) 寒気海況(冷害対策)海洋調査位置 寒気海況予報事業



③ 魚 体 調 査

A. 調査担当者 増 田 親

B. 調査方法

(a) 調査港及び調査の対照となる魚種並びに漁具

- 1. 西 浦 いわし類 地曳網及びパッチ網
- 2. 赤 羽 根 〃 地曳網及びシロメ網
- 3. 豊 浜 〃 巾着網
- 4. 三 谷 〃 角建網

(b) 抽出計画並びに実施概要

1. 抽出計画

調査港	A	: 西 浦	抽出比	1/6
	B	: 赤 羽 根	〃	1/6
	C	: 豊 浜	〃	1/4
	D	: 三 谷	〃	1/6

2. 昭和30年度魚体調査実施計画表

1 月																
	1	2	3	4	5	6	7	8	9	10	11	12	13	14	15	16
予定	B	A.C	—	D	—	B	A	—	D.C	—	B	A	—	D	—	B.C
実施	—	—	—	—	—	—	—	—	—	—	—	—	—	—	—	—
	17	18	19	20	21	22	23	24	25	26	27	28	29	30	31	
予定	A	—	D	—	B	A	C	D	—	B	A	—	D	C	B	—
実施	—	—	—	—	—	—	—	—	—	—	—	—	—	—	—	—
2 月																
	1	2	3	4	5	6	7	8	9	10	11	12	13	14	15	16
予定	A	—	D	—	B	A.C	—	D	—	B	A	—	D.C	—	B	A
実施	—	—	—	—	—	—	—	—	—	—	—	—	—	—	—	—
	17	18	19	20	21	22	23	24	25	26	27	28				
予定	—	D	—	C.B	A	—	D	—	B	A	C	D				
実施	—	—	—	—	—	—	—	—	—	—	—	—				
3 月																
	1	2	3	4	5	6	7	8	9	10	11	12	13	14	15	16
予定	—	B	A	—	D	C	B	A	—	D	—	B	A.C	—	D	—
実施	—	—	—	—	—	—	—	—	—	—	—	—	—	—	—	—
	17	18	19	20	21	22	23	24	25	26	27	28	29	30	31	
予定	B	A	—	C.D	—	B	A	—	D	—	B.C	A	—	D	—	
実施	—	—	—	—	—	—	—	—	—	—	—	—	—	—	—	—

4 月																
	1	2	3	4	5	6	7	8	9	10	11	12	13	14	15	16
予定	B	A	C	D	-	B	A	-	D	C	B	A	-	D	-	B
実施	-	-	B	-	-	-	-	-	B.C	-	A	-	-	-	-	-
	17	18	19	20	21	22	23	24	25	26	27	28	29	30		
予定	A.C	-	D	-	B	A	-	C.D	-	B	A	-	D	-		
実施	-	-	-	-	-	B	A	-	-	-	-	A	-	D		
5 月																
	1	2	3	4	5	6	7	8	9	10	11	12	13	14	15	16
予定	C.B	A	-	D	-	B	A	C	D	-	B	A	-	D	C	B
実施	-	-	A	D	-	D	-	A	-	-	-	-	-	-	-	-
	17	18	19	20	21	22	23	24	25	26	27	28	29	30	31	
予定	A	-	D	-	B	C.A	-	D	-	B	A	-	C.D	-	B	
実施	-	-	-	D	B	-	-	-	-	D	-	-	-	-	B	-
6 月																
	1	2	3	4	5	6	7	8	9	10	11	12	13	14	15	16
予定	A	-	D	-	B.C	A	-	D	-	B	A	C	D	-	B	A
実施	-	-	-	-	A.B	D	-	-	-	D	-	-	D	-	A	D
	17	18	19	20	21	22	23	24	25	26	27	28	29	30		
予定	-	D	C	B	A	-	D	-	B	A.C	-	D	B	B	-	-
実施	D	-	D	A.D	-	-	-	-	-	-	B	-	-	-	-	-
7 月																
	1	2	3	4	5	6	7	8	9	10	11	12	13	14	15	16
予定	A	-	D.C	B	B	A	-	D	-	B.C	A	-	D	-	B	A
実施	-	-	-	-	-	A	-	-	-	A	B	-	-	-	-	-
	17	18	19	20	21	22	23	24	25	26	27	28	29	30	31	
予定	C	D	-	B	A	-	D	C	B	A	-	D	-	B	C.A	-
実施	-	-	-	-	-	-	-	-	A	-	D	-	-	C	D	-
8 月																
	1	2	3	4	5	6	7	8	9	10	11	12	13	14	15	16
予定	-	D	-	B	A	-	D.C	-	B	A	-	D	-	B.C	A	-
実施	-	-	-	C	-	A.B	-	-	-	A	B	-	-	-	A	B
	17	18	19	20	21	22	23	24	25	26	27	28	29	30	31	
予定	D	-	B	A	C	D	-	B	A	-	D	C	B	A	-	
実施	-	-	-	A.D	-	-	D	-	A	-	-	-	D	-	D	-

9 月																
	1	2	3	4	5	6	7	8	9	10	11	12	13	14	15	16
予定	D	—	B	A.C	—	D	—	B	A	—	D.C	—	B	A	—	D
実施	—	—	—	—	D	—	—	—	—	—	—	—	—	—	A.D	—
	17	18	19	20	21	22	23	24	25	26	27	28	29	30		
予定	—	B.C	A	—	D	—	B	A	C	D	—	B	A	—		
実施	—	—	—	A.D	—	—	—	—	—	—	—	—	—	—		
10 月																
	1	2	3	4	5	6	7	8	9	10	11	12	13	14	15	16
予定	D	C	B	A	—	D	—	B	A.C	—	D	—	B	A	—	D.C
実施	—	—	—	—	—	D	—	—	—	—	D	—	—	—	—	—
	17	18	19	20	21	22	23	24	25	26	27	28	29	30	31	
予定	—	B	A	—	D	—	B.C	A	—	D	—	B	A	C	D	
実施	—	—	A	—	D	—	—	—	A	D	—	—	—	—	—	—
11 月																
	1	2	3	4	5	6	7	8	9	10	11	12	13	14	15	16
予定	—	B	A	—	D	C	B	A	—	D	—	B	A.C	—	D	—
実施	—	—	—	D	A	—	—	—	—	—	—	—	—	—	—	—
	17	18	19	20	21	22	23	24	25	26	27	28	29	30		
予定	B	A	—	C.D	—	B	A	—	D	—	B.C	A	—	D		
実施	—	—	—	—	—	—	B	—	—	—	—	—	C	D		
12 月																
	1	2	3	4	5	6	7	8	9	10	11	12	13	14	15	16
予定	—	B	A	—	—	—	B	A	—	—	—	B	A	—	—	—
実施	—	—	—	—	—	—	D	C	—	—	—	—	—	—	—	—
	17	18	19	20	21	22	23	24	25	26	27	28	29	30	31	
予定	B	A	—	—	—	B	A	—	—	—	B	A	—	—	—	—
実施	—	—	—	—	—	—	—	—	—	—	—	—	—	—	—	—

(c) 標本船番号表

昭和30年

	1	2	3	4	5	6	7	8	9	10
A {	地 30.4.23 嘉栄丸	30.4.28 嘉栄丸	30.5.8 儀栄丸	30.5.8 儀栄丸	30.6.5 嘉栄丸	30.6.15 嘉栄丸	30.6.20 嘉栄丸	—	—	—
	バ 30.4.11 東丸	30.7.6 第一合同丸	30.7.10 安栄丸	30.7.25 安栄丸	30.8.6 漁勢丸	30.8.10 漁栄丸	30.8.15 漁勢丸	30.8.20 漁栄丸	30.8.25 安栄丸	30.9.15 共進丸
B {	地 —	—	—	—	—	—	—	—	—	—
	シ 30.4.3 弱丸	30.4.9 ニノヤ丸	30.4.22 弱丸	30.5.16 弱丸	30.5.21 八千代丸	30.5.31 ニノヤ丸	30.6.5 余丸	30.6.27 八くら網	30.7.11 大栄丸	30.8.6 ニノヤ網
C {	巾 30.7.30 大漁丸	30.8.4 大漁丸	30.12.8 大漁丸	—	—	—	—	—	—	—
	バ 30.4.9	30.11.29 八共丸	—	—	—	—	—	—	—	—
D 角	30.4.30 みつわ丸	30.5.4 みつわ丸	30.5.6 みつわ丸	30.5.20 みつわ丸	30.5.26 みつわ丸	30.6.6 みつわ丸	30.6.10 みつわ丸	30.6.13 みつわ丸	30.6.16 みつわ丸	30.6.17 みつわ丸
	11	12	13	14	15	16	17	18	19	20
A {	地 —	—	—	—	—	—	—	—	—	—
	バ 30.9.20 安栄丸	30.10.19 共進丸	30.10.25 安栄丸	30.11.5 漁勢丸	30.11.15 漁栄丸	—	—	—	—	—
B {	地 —	—	—	—	—	—	—	—	—	—
	シ 30.8.11 八千代網	30.8.16 余網	30.11.23 一西網	—	—	—	—	—	—	—
C {	巾 —	—	—	—	—	—	—	—	—	—
	バ —	—	—	—	—	—	—	—	—	—
D 角	30.6.19 みつわ丸	30.6.20 みつわ丸	30.7.27 みつわ丸	30.7.31 みつわ丸	30.8.20 みつわ丸	30.8.23 みつわ丸	30.8.29 みつわ丸	30.8.31 みつわ丸	30.9.5 みつわ丸	30.9.15 みつわ丸
	21	22	23	24	25	26	27	28	29	30
A {	地 —	—	—	—	—	—	—	—	—	—
	バ —	—	—	—	—	—	—	—	—	—
B {	地 —	—	—	—	—	—	—	—	—	—
	シ —	—	—	—	—	—	—	—	—	—
C {	巾 —	—	—	—	—	—	—	—	—	—
	バ —	—	—	—	—	—	—	—	—	—
D 角	30.9.20 みつわ丸	30.10.6 みつわ丸	30.10.11 みつわ丸	30.10.21 みつわ丸	30.10.26 みつわ丸	30.11.4 みつわ丸	30.11.30 みつわ丸	30.12.7 みつわ丸	—	—

A. 西 浦

(a) 地 曳 網 I 成 魚 ① カ タ ク チ

年月日	調査港に おける		標本船の		標 本 船 に 就 い て										備 考				
	港船 数	総入 揚量	抽出 比	総漁 獲量	船よりの 抽出 比	体 尾数	体 長	変異 係数	体 尾数	体 重	変異 係数	尾 数	肥 満度	変異 係数		背 尾数	背 椎	骨 椎骨 係数	体長分布 の中心
30.6.5	2	35	1/2	10	5,035±	20	0.407	0.080	1,422±	0.333	0.234	20	10,984±	0.678	0.061			4.6	カタクチ 100%
30.4.23	3	85	1/3	301	2,63±	60	0.305	0.116										2.7	カタクチ 100%
30.4.28	5	475	1/6	751	2,716±	60	0.480	0.176										2.3, 2.5	アジ 40% カタクチ 60%
30.5.3	5	175	1/6	651	3,316±	60	0.447	0.134										3.5	カタクチ 100%
30.5.8	5	150	1/6	351	3,156±	60	0.499	0.158										2.9, 3.5	カタクチ 90%
30.6.15	2	10	1/2	51	3,53±	60	0.643	0.182										3.7	カタクチ 100%

II シラス ① カ タ ク チ

30.7.6	18	5,72±	20	0.515	0.009	1,82±	20	0.486	0.026	20	2,523	0.237	10,641±					5.5	アジ 70% カタクチ 30%		
30.7.10	1	2,500	1/4	2,500	6,34±	20	0.447	0.007	2,83±	0.511	0.010	20	10,641±	2,523	0.237			6.3	カタクチ 100%		
30.7.25	1	1,000	1/4	1,000	7,100±	20	0.761	0.010	3,71±	0.502	0.013	20	10,353±	0.538	0.052			7.2	カタクチ 100%		
30.8.6	6	9,000	1/6	1,500	8,90±	16	0.527	0.005	7,05±	1,168	0.016	16	9,824±	0.494	0.050			8.7, 9.2	カタクチ 100%		
30.8.10	6	28,000	1/6	3,500	8,20±	20	0.741	0.009	5,51±	1,358	0.024	20	9,697±	0.611	0.063	18	45,38±	0.755	0.016	7.6	カタクチ 100%
30.8.15	6	12,000	1/6	2,000	6,60±	20	0.575	0.086	3,04±	0.836	0.274	20	10,281±	0.671	0.065	17	45,35±	0.477	0.010	6.5	カタクチ 100%
30.8.20	6	3,000	1/6	500	5,77±	20	0.572	0.099	2,26±	0.635	0.280	20	11,449±	0.527	0.046	20	45,35±	0.572	0.012	5.7	アジ 50% カタクチ 50%
30.8.25	6	3,000	1/6	500	8,95±	19	0.801	0.089	7,58±	1,742	0.229	19	10,456±	0.665	0.063	19	45,15±	0.597	0.032	9.3	カタクチ 100%
30.9.15	6	4,500	1/6	750	6,40±	20	0.582	0.090	2,71±	0.647	0.238	20	10,203±	0.613	0.015			6.5, 6.8	カタクチ 75%		
30.9.20	6	700	1/6	125	6,27±	20	0.639	0.101	2,42±	0.770	0.317	20	9,610±	0.110		20	45,10±	0.705	0.015	6.0, 6.1	アジ 50% カタクチ 50%
30.10.19	6	1,150	1/6	250	4,17±	20	0.546	0.130	0,61±	0.243	0.395	20	8,152±	1,699	0.208			3.8, 3.9	カタクチ 100%		

(b) バツチ網 I 成 魚 ① カ タ ク チ

30.7.6	18	5,72±	20	0.515	0.009	1,82±	20	0.486	0.026	20	2,523	0.237	10,641±					5.5	アジ 70% カタクチ 30%		
30.7.10	1	2,500	1/4	2,500	6,34±	20	0.447	0.007	2,83±	0.511	0.010	20	10,641±	2,523	0.237			6.3	カタクチ 100%		
30.7.25	1	1,000	1/4	1,000	7,100±	20	0.761	0.010	3,71±	0.502	0.013	20	10,353±	0.538	0.052			7.2	カタクチ 100%		
30.8.6	6	9,000	1/6	1,500	8,90±	16	0.527	0.005	7,05±	1,168	0.016	16	9,824±	0.494	0.050			8.7, 9.2	カタクチ 100%		
30.8.10	6	28,000	1/6	3,500	8,20±	20	0.741	0.009	5,51±	1,358	0.024	20	9,697±	0.611	0.063	18	45,38±	0.755	0.016	7.6	カタクチ 100%
30.8.15	6	12,000	1/6	2,000	6,60±	20	0.575	0.086	3,04±	0.836	0.274	20	10,281±	0.671	0.065	17	45,35±	0.477	0.010	6.5	カタクチ 100%
30.8.20	6	3,000	1/6	500	5,77±	20	0.572	0.099	2,26±	0.635	0.280	20	11,449±	0.527	0.046	20	45,35±	0.572	0.012	5.7	アジ 50% カタクチ 50%
30.8.25	6	3,000	1/6	500	8,95±	19	0.801	0.089	7,58±	1,742	0.229	19	10,456±	0.665	0.063	19	45,15±	0.597	0.032	9.3	カタクチ 100%
30.9.15	6	4,500	1/6	750	6,40±	20	0.582	0.090	2,71±	0.647	0.238	20	10,203±	0.613	0.015			6.5, 6.8	カタクチ 75%		
30.9.20	6	700	1/6	125	6,27±	20	0.639	0.101	2,42±	0.770	0.317	20	9,610±	0.110		20	45,10±	0.705	0.015	6.0, 6.1	アジ 50% カタクチ 50%
30.10.19	6	1,150	1/6	250	4,17±	20	0.546	0.130	0,61±	0.243	0.395	20	8,152±	1,699	0.208			3.8, 3.9	カタクチ 100%		