

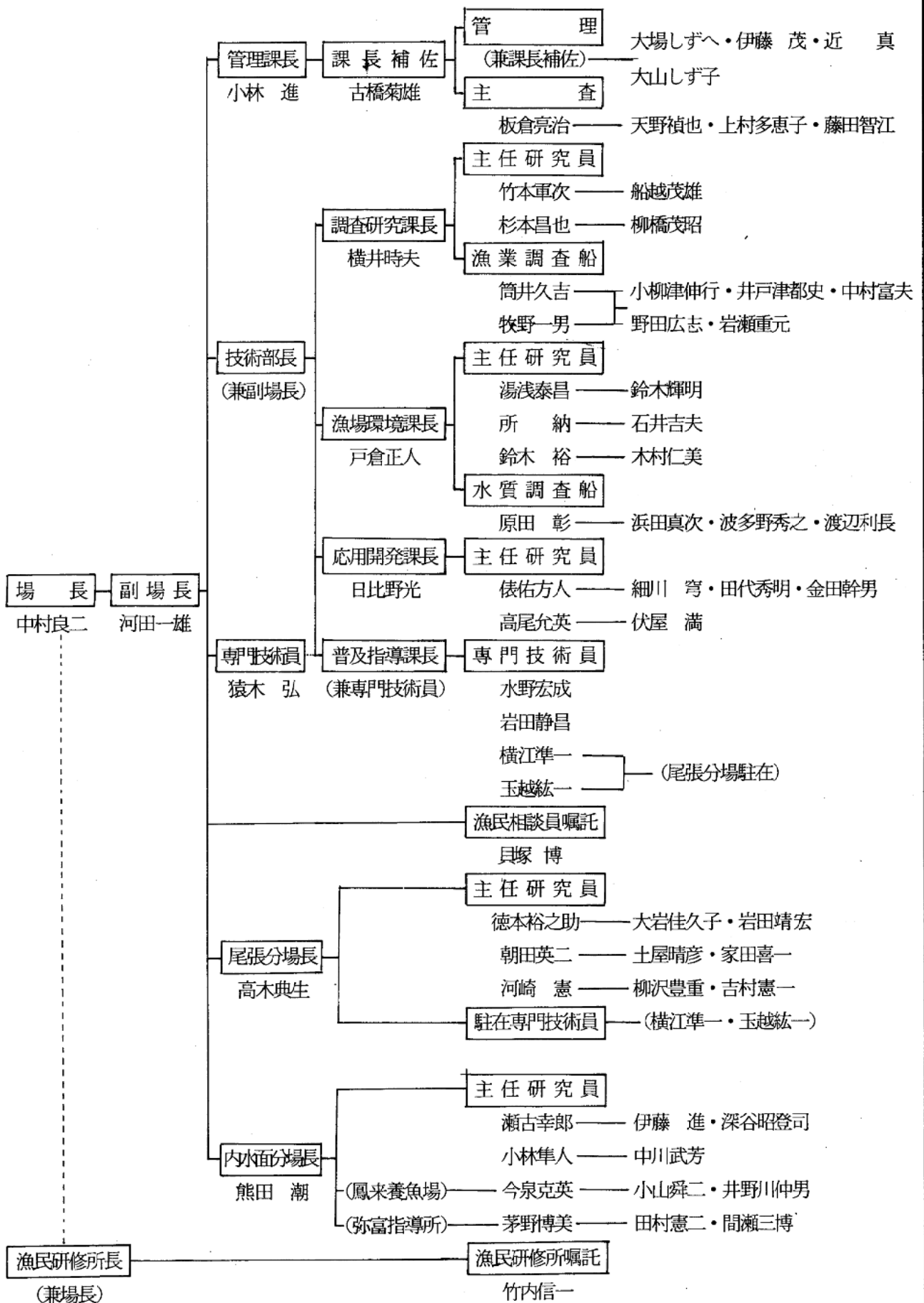
目 次

水産試験場の機構並びに事業別決算	1～2
本 場	
水産資源調査	
沿岸重要資源調査及び200カイリ水域内漁業資源調査	3
漁況海況予報事業	8
クルマエビ放流技術開発事業	10
沿岸・近海漁業試験	
底魚一本釣漁業	11
渥美外海漁場の環境調査	14
貝けた網漁業試験	18
源式網漁具の改良試験	20
漁場環境調査	
赤潮情報交換（赤潮等）	23
赤潮予察事業「渥美湾における赤潮発生期の環境特性と分子量分画による増殖因子の検討」	25
赤潮発生環境調査（分子量分画）	25
三河湾奥部における異常環境調査	28
内湾での全水溶性窒素の把握	30
伊勢湾広域総合水質調査	30
水質監視調査	31
海況自動観測調査	31
水質調査船「しらなみ」運航	35
水産公害調査並びに試験	
水産被害調査	36
洗剤の毒性テスト	38
合成洗剤による汚染調査	40
水産物汚染調査	40
指標プランクトン増殖量による汚染度測定	42
増養殖技術開発試験	
ノリ品質向上試験	45
クエン酸等によるノリ赤腐病の防除防除試験	47
ノリ養殖品種のクロロフィルa含量比較試験	49
フリー芽胞体の親網直接採苗によるワカメ養殖（Ⅱ）	52
貝類の増養殖試験	55

浮魚礁研究	58
水産業改良普及事業	
ホタテガイの養殖	61
イタヤガイの養成と天然採苗試験	64
昭和54年度ノリ養殖概要	68
漁業後継者対策事業	
交流・学習事業	72
少年水産教室	73
漁民研修所及び漁民相談	
愛知県漁民研修所	74
漁民相談	75
各種事業関連調査	
藻場保護水面効果調査	77
尾張分場	
かん水種苗生産研究	
ガザミ種苗生産	79
アカガイ種苗生産	80
クロダイ種苗生産	82
アイナメ種苗生産	84
藻類養殖技術開発試験	
フトモズク	88
コンブ	89
ノリ新緑斑病対策研究	90
伊勢湾・知多湾沿岸漁場調査	93
赤潮予察調査事業	98
水産種苗供給事業	
ワカメ種苗生産	99
組織的調査研究活動推進事業	100
内水面分場	
アユ養殖技術研究	
人工アユの野性化試験	103
アユのビブリオ病に対するワクチン効果Ⅱ	104
養鰻技術研究	
養鰻用水の高度利用に関する基礎応用研究	107
養魚環境調査	110

養魚用ビタミン製剤のウナギに対する添加効果および越冬に関する試験	112
生餌のウナギ配合飼料への添加効果	115
(シラスウナギ漁況調査	117
内水面増殖指導調査	
アユの河川放流効果調査 (I)	120
" (II)	125
(鳳来養魚場)	
冷水性魚類技術開発試験	
ヨード剤の消毒効果について	127
ビブリオ病・せっそう病病原菌の薬剤感受性試験	128
病原菌 (A. salmonicida・Vibrio sp.) のイワナに対する病原性	129
ドナルドソン系ニジマス成長比較試験 (2)	130
新魚種開発試験	
イワナの採卵からふ化までの検定結果	132
イワナ成長比較試験	133
イワナ河川放流試験	135
降海性アマゴの放流技術開発研究	
降海性アマゴの放流技術開発研究	136
スマルトアマゴの海水馴致試験	139
(弥富指導所)	
観賞魚試験	
キンギョの血液性状 (魚病対策試験)	141
飼料改良 (脱脂大豆ミールを利用した養魚飼料-Ⅱ)	142
飼料改良試験 (リュウキンの体型改良 (給餌量・放養密度の影響))	144
養魚環境保全調査 (キンギョ養殖池の水質とプランクトン-Ⅱ)	146
養殖河川の水質	148
内水面増殖指導調査	
リュウキン親魚の体型、尾型が産出仔の体型、尾型に与える影響について	151
ニシキゴイの親魚判定	153
ナマズ人工生産	155

機構と職員(昭和54年7月現在)



事業別決算額

水産試験場費	360,801 千円	千円	千円
試験費		71,294	
魚類増殖技術試験費			19,528
藻類増殖技術試験費			4,211
水産資源調査試験費			13,762
漁場環境調査試験費			11,793
沿岸近海漁業調査試験費			22,000
水産種苗供給事業費		1,500	
漁民研修所運営費 (含漁民相談員活動費)		5,223	
海況自動観測塔運営費		5,118	
漁業情報サービスセンター負担金		900	
施設設備整備費		12,040	
小計		96,075	
運営費		12,747	
人件費		251,979	
水産業振興費	34,848		
公害対策費等(環境部)	63,077		
試験費		29,160	
人件費		33,917	
財産管理費等	7,074		
合計	465,800		