

目 次

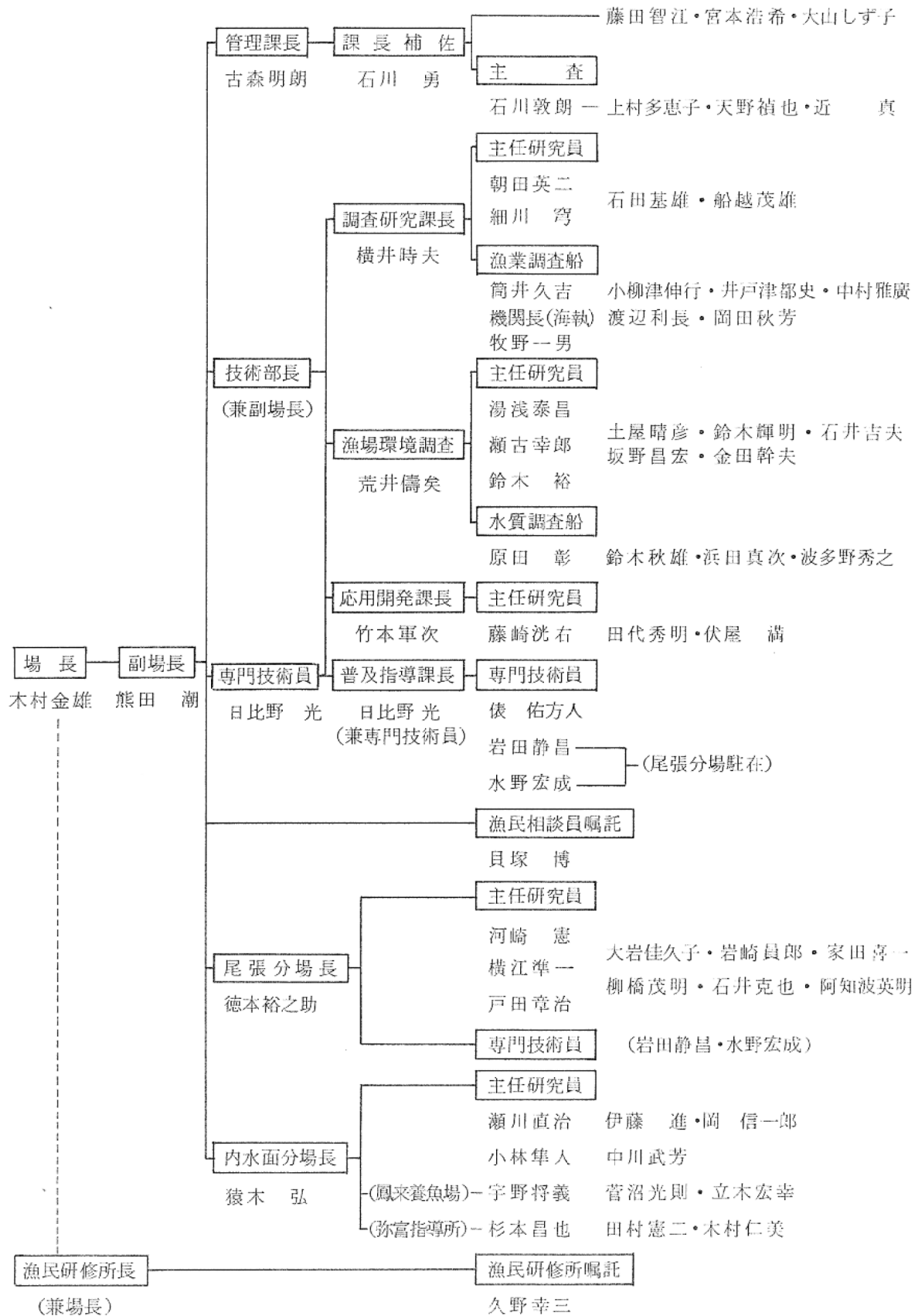
水産試験場の機構並びに事業別決算	1
本 場	
水産資源調査	3
沿岸重要資源調査（イカナゴ）	3
200カイリ水域内漁業資源調査	12
漁況海況予報事業	17
海況自動観測調査	21
沿岸漁船漁業における経済生産性の解明（シラス船びき網漁業を中心にして）	28
沿岸・近海漁業試験	34
渥美外海の魚礁調査	34
遠州灘海域における夏イカ調査	41
貝けた網漁業試験	44
源式網調査	47
漁場環境調査	51
潮間帯周辺海域における浄化機能と生物生産に関する研究 （栄養塩類現存量の変動）	51
赤潮防除対策事業（情報交換・赤汐等）	52
赤潮防除対策事業（予察調査）	54
赤潮発生環境調査（溶存鉄の挙動）	55
公共用水域水質監視調査	60
伊勢湾広域総合水質調査	61
水質調査船「しらなみ」の運航	61
水産公害基礎研究	63
海域の農薬による汚染	63
指標プランクトン増殖量による汚染度測定	67
水産公害被害調査	70
有機物等汚染調査	72
貝類等実態調査	72

藻類増殖技術試験	74
退色ノリ回復試験	74
ツボ状菌調査	78
貝類増養殖試験	85
天然アカガイ資源培養試験	85
各種事業関連調査	89
潮間帯週辺海域における浄化機能と生物生産に関する研究 (干潟域への出現魚種とスズキの食性)	89
藻場保護水面調査	89
水産業改良普及事業	91
技術改良試験(ノリ軟化法)	91
新技術導入試験	92
渥美外海ワカメ養殖試験	92
アズマニシキの天然採苗と養殖試験	92
昭和58年度ノリ養殖概況	93
漁業後継者対策事業	100
交流・学習事業	100
少年水産教室	102
漁民研修所及び漁民相談	103
愛知県漁民研修所	103
漁民相談	106
尾張分場	
かん水種苗生産	107
クロダイ種苗生産	107
ガザミ種苗生産	109
アカガイ種苗生産	111
ヒラメ種苗生産	114
マナマコ種苗生産	116

藻類増殖技術試験	120
ノリ	120
コンブ・モズク	125
水産種苗供給事業	128
ワカメ種苗供給	128
沿岸漁場調査	129
伊勢・知多湾沿岸漁場調査	129
アサリ漁場底質調査	132
種苗放流技術開発調査	135
クルマエビ	135
クロダイ中間育成	138
内水面分場	
ウナギ養殖技術試験	143
飼育用水の高度利用試験（ウナギの酸素消費量と水温の関係）	143
クロコに対する油脂の添加効果	145
MIC値の異なるパラコロ病菌を用いた実験的感染治療試験	148
内水面増殖指導調査	150
アユの放流技術改善研究	150
養魚技術指導	158
魚病等実態把握調査試験	161
ウナギ鰓病発生機構調査	163
(鳳来養魚場)	
冷水性魚類増養殖技術試験	164
マス類の精液保存試験－Ⅲ	164
塩水浴による水カビ病予防試験－Ⅲ	166
カジカ養成試験	168
(弥富指導所)	
観賞魚養殖技術試験	171

品種改良（品質向上）試験	171
飼育環境調査（施肥試験）	176
病害対策試験	178
組織の調査研究活動推進事業	182

機構と職員（昭和58年4月現在）



事 業 別 決 算 額

水産試験場費	426,002 円	円	円
試 験 費		78,128	
魚類増殖技術試験費			23,659
藻類増殖技術試験費			3,074
水産資源調査試験費			12,078
漁場環境調査試験費			10,900
沿岸近海漁業調査試験費			28,417
水産種苗供給事業費		1,500	
漁民研修所運営費 (含漁民相談員活動費)		4,255	
海況自動観測塔運営費		6,330	
漁業情報サービスセンター負担金		1,125	
水産試験場整備調査費		5,000	
小 計		96,338	
運 営 費		14,941	
人 件 費		314,723	
農業総務費	78		
水産業振興費	25,434		
水産業総務費	20		
公害対策費等(環境部)	68,711		
試 験 費		37,451	
人 件 費		31,260	
財産管理費等	2,805		
合 計	523,050		