

目 次

機構並びに事業別決算	1
I 試験研究業務	
1 魚類増殖技術試験	
(1) かん水種苗生産研究 (栽培漁業研究室)	
・ミルクイ種苗生産	3
・ミルクイ生態調査	10
・トラフグ種苗生産	15
・初期餌料安定培養試験	17
(2) ウナギ養殖技術試験 (内水面分場)	
・加温ハウス池における沈殿槽の機能－Ⅲ 沈殿槽の体積と懸濁物除去量との関係について	21
・鰓うつ血症予防対策試験	25
(3) 観賞魚養殖技術試験 (弥富指導所)	
・キンギョの外見的品質評可について	28
・キンギョの性転換試験－Ⅰ	33
・キンギョの性転換試験－Ⅱ	37
・雌性発生によるキンギョの育種について	38
(4) 冷水魚増養殖技術試験 (鳳来養魚場)	
・ニジマス二倍体及び三倍体の組織培養と培養細胞におけるウイルス感受性	49
・黒田湖で採捕されたアマゴの産卵年齢について	51
・イワナ発眼卵埋設放流	53
・ニジマス二倍体魚、三倍体魚の塩分適応性について	55
・ホウライマス・ニジマス同質三倍体魚における 無斑遺伝子型と班紋形成について	57
・ホウライマス〔無斑ニジマス〕(♀)とアマゴ(♂)間での 異質三倍体魚における無斑遺伝子の発現について	58
・ホウライマス〔無斑ニジマス〕(♀)とイワナ(♂)間での 異質三倍体魚における無斑遺伝子の発現について	60
・ニジマス性転換雄魚作出試験	62
・アマゴ・イワナ間での同質三倍体魚、交雑魚、異質三倍体魚の作出および ホウライマス〔無斑ニジマス〕(♀)とギンザケ(♂)間での異質三倍体魚の作出	64
(5) 内水面増養殖指導調査 (内水面分場・鳳来養魚場・弥富指導所)	
・人工産アユの河川放流効果調査	66
・養殖技術指導	71
・加温ハウス養鰻池水質調査	73
・海部郡養殖河川水質調査	77

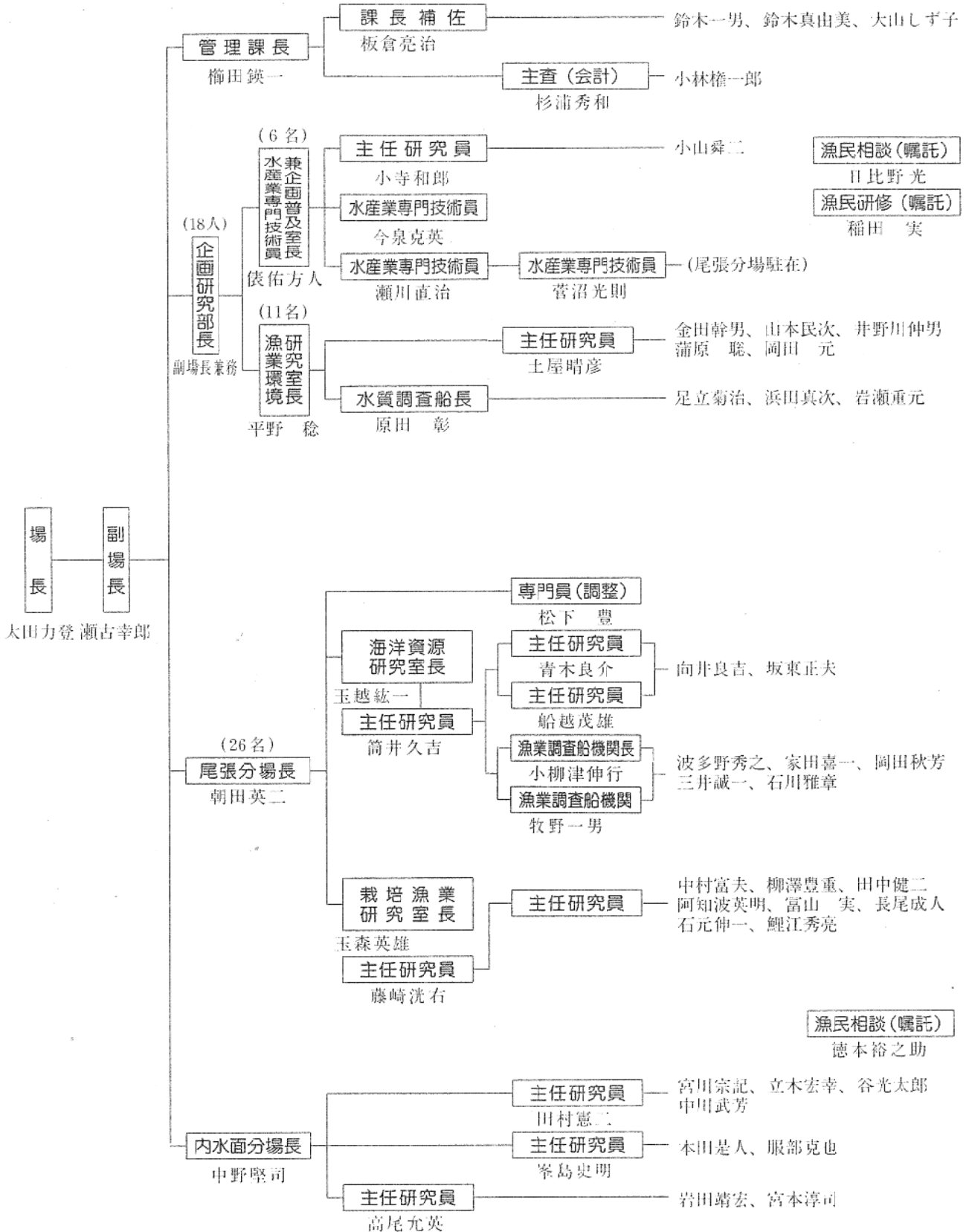
(6) 貝類増養殖試験 (栽培漁業研究室)	
・バイ増養殖試験	83
(7) 魚類防疫対策事業 (内水面分場)	
・魚類防疫対策事業、特定魚類防疫強化対策事業	85
・ビブリオ病分布調査	89
・水産用ワクチン指導	91
(8) ウナギ親魚養成試験 (内水面分場)	93
(9) 地域特産種増殖技術開発 (栽培漁業研究室)	94
(10) 水産用医薬品簡易残留検査試験 (内水面分場)	96
2 藻類増殖技術試験	
(1) のり養殖試験 (栽培漁業研究室)	
・のり漁場管理技術の開発	100
・フリー糸状体実用化試験	102
・重点漁家調査	104
(2) 有用藻類増殖試験 (栽培漁業研究室)	
・コンブ優良種苗開発試験	105
・ワカメ優良品種開発試験	106
・ヒジキ植生及び増殖試験	108
(3) 海藻類遺伝育種試験 (栽培漁業研究室)	
・バイオテクノロジーによる優良品種作出試験	109
3 水産資源調査試験	
(1) 沿岸重要資源調査〔イカナゴ〕 (海洋資源研究室)	110
(2) 漁況海況予報調査 (海洋資源研究室)	115
(3) 200カイリ水域内漁業資源調査 (海洋資源研究室)	118
(4) シラス漁業管理調査試験 (海洋資源研究室)	
・沿岸域漁業高度管理適正化方式開発調査	123
4 漁場環境調査試験	
(1) 沿岸漁場調査 (栽培漁業研究室・漁場環境研究室)	
・沿岸漁場調査	129
・浅海漁場環境調査	131
・苦潮発生状況	133
(2) 水産公害基礎研究 (漁場環境研究室)	
・水産生物に対する農薬の体内濃縮試験	134
・水産生物に対する農薬の毒性試験－VI	136
(3) 漁場環境改善基礎研究調査 (漁場環境研究室)	
・底次栄養段階における窒素の収支	138
・貧酸素水塊の発生子測	141

5	沿岸近海漁業調査試験	
(1)	漁業調査試験 (海洋資源研究室)	
	・人工魚礁漁場調査	143
	・エビ流網調査 (源式網)	151
	・シャコの資源管理手法の開発	156
(2)	漁業調査船維持管理 (海洋資源研究室)	
	・漁業調査船「海幸丸」運航	162
6	海況自動観測塔運営	
	・海況自動観測調査 (漁場環境研究室)	163
7	漁業試験船建造	
	・漁業試験船“海幸丸”代船建造〔6代目〕 (海洋資源研究室)	163
II	漁民研修及び漁民相談	
	漁民研修室運営	
(1)	漁民研修室運営及び維持管理	169
(2)	漁民相談	171
III	水産業振興事業	
1	沿岸漁場整備開発事業	
(1)	大規模増殖場開発調査 (栽培漁業研究室)	
	・大規模増殖場効果調査	174
(2)	遠州灘漁場開発事業 (海洋資源研究室)	
	・遠州灘漁場開発調査	175
2	水産業技術改良普及事業	
(1)	漁業後継者対策事業 (企画普及室)	178
(2)	新技術導入試験 (企画普及室)	
	・アサリ増殖試験	181
	・赤潮多発水域におけるアサリ増殖対策	185
	・ノリ芽落ち対策試験計画	187
	・アオノリの付加価値向上	189
	・アサリ漁場の底質改良	191
(3)	平成元年度ノリ漁期の経過 (企画普及室)	193
3	漁場環境保全対策事業	
(1)	赤潮防止対策 (漁場環境研究室)	
	・赤潮情報伝達事業、赤潮調査事業	197

・貝類等実態調査	199
(2) 珪藻赤潮被害防止技術開発試験（漁場環境研究室）	200
4 三河湾底質改良事業	
(1) 底質改良パイロット事業（栽培漁業研究室）	
・環境調査	201
(2) 三河湾底質調査（漁場環境研究室・海洋資源研究室）	
・三河湾採泥調査	203
・三河湾底生生物調査	207
5 水産資源維持	
(1) 藻場保護水面管理事業（企画普及室）	210
(2) 栽培漁業推進指導事業（企画普及室）	211
IV 環境部公害対策調査事業	
1 公害苦情処理	
・水産被害調査（漁場環境研究室）	213
2 水質監視調査	
(1) 公共用水域水質監視調査（漁場環境研究室）	214
(2) 水質調査船「しらなみ」運航（漁場環境研究室）	215
(3) 伊勢湾広域総合水質調査（漁場環境研究室）	216

水産試験場組織機構

平成2年4月現在
(定員64名 嘱託員3名)



事業別決算額

単位 千円

事業名	決算額	財 源 内 訳		
		国庫支出金	財産・諸収入	一般財源
水産試験場費	934,423	29,128	348	904,947
試験費	94,643	21,518	348	72,777
魚類増殖技術試験費	32,756	7,415	306	25,035
藻類増殖技術試験費	7,696	0	42	7,654
水産資源調査試験費	32,528	11,890		20,638
漁場環境調査試験費	8,370	2,213		6,157
沿岸近海漁業調査試験費	13,293			13,293
海況自動観測塔運営費	3,225			3,225
漁業情報サービスセンター負担金	1,675			1,675
施設設備	26,543			26,543
漁業調査船建造費	401,970			401,970
小計	528,056	21,518	348	506,190
運営費	41,470			41,470
人件費	364,897	7,610		357,287
水産業振興費	29,116	14,448		14,668
一般管理費	150			150
財産管理費	1,712			1,712
公害対策費等(環境部)	76,897	2,448		74,449
試験費	27,567	2,448		25,119
人件費	49,330			49,330
合計	1,042,298	46,024	348	995,926