

海況速報（クロロフィルa分布）

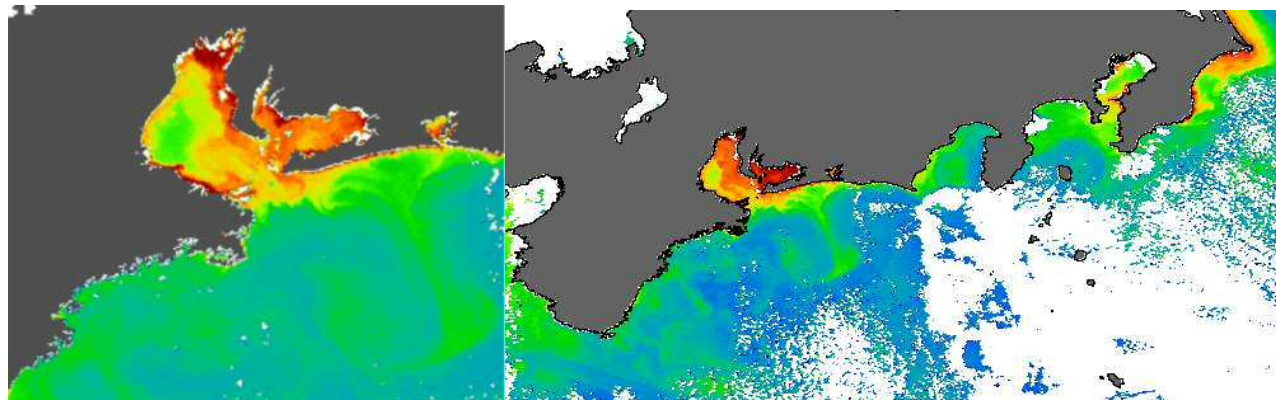
平成27年2月23日

愛知県水産試験場 漁業生産研究所

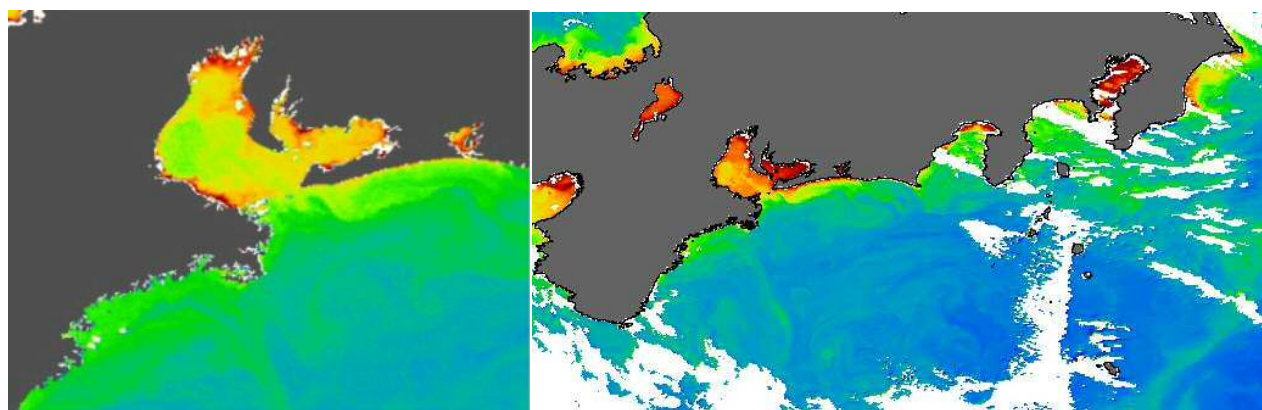
2月20日の人工衛星クロロフィルa画像によると、クロロフィルa濃度は伊勢湾湾奥～知多半島沿岸、志摩半島北部沿岸、三河湾湾奥、一色沖、福江沖で高くなっています。広域図では、渥美半島～遠州灘沖合でクロロフィルa濃度が低くなっており、黒潮系水が流入していることが分かります。

（宇宙航空研究開発機構（JAXA）／東海大学（TSIC/TRIC）提供のMODIS画像）

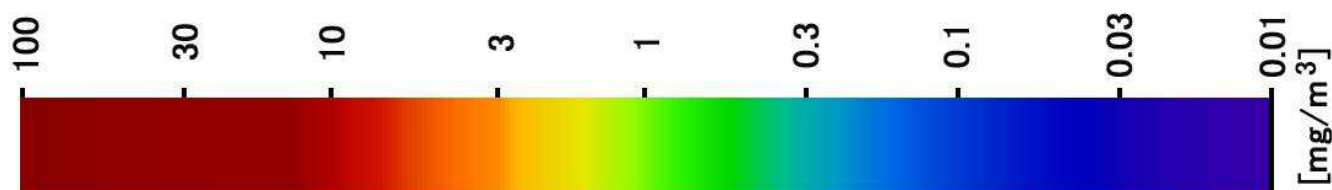
平成27年2月20日のAQUAによるクロロフィルa濃度分布



平成27年2月16日のAQUAによるクロロフィルa濃度分布



画像表示色とクロロフィル濃度の関係



※画像データによるクロロフィル濃度は、実際の濃度と異なる場合がありますので、目安としてご利用ください。

海況速報（クロロフィルa濃度の変動）

平成27年2月23日

愛知県水産試験場 漁業生産研究所

人工衛星 AQUA に搭載された MODIS センサーから得られた表層クロロフィル a 濃度をモニタリングしています（宇宙航空研究開発機構（JAXA）／東海大学（TSIC/TRIC）提供）。2月21日までのデータ

