

# 伊勢・三河湾貧酸素情報 (H27-8号)

平成27年7月30日  
愛知県水産試験場 漁場環境研究部

平成27年7月28、29日に伊勢湾において貧酸素水塊の調査を実施しましたが、その結果は下記のとおりです。

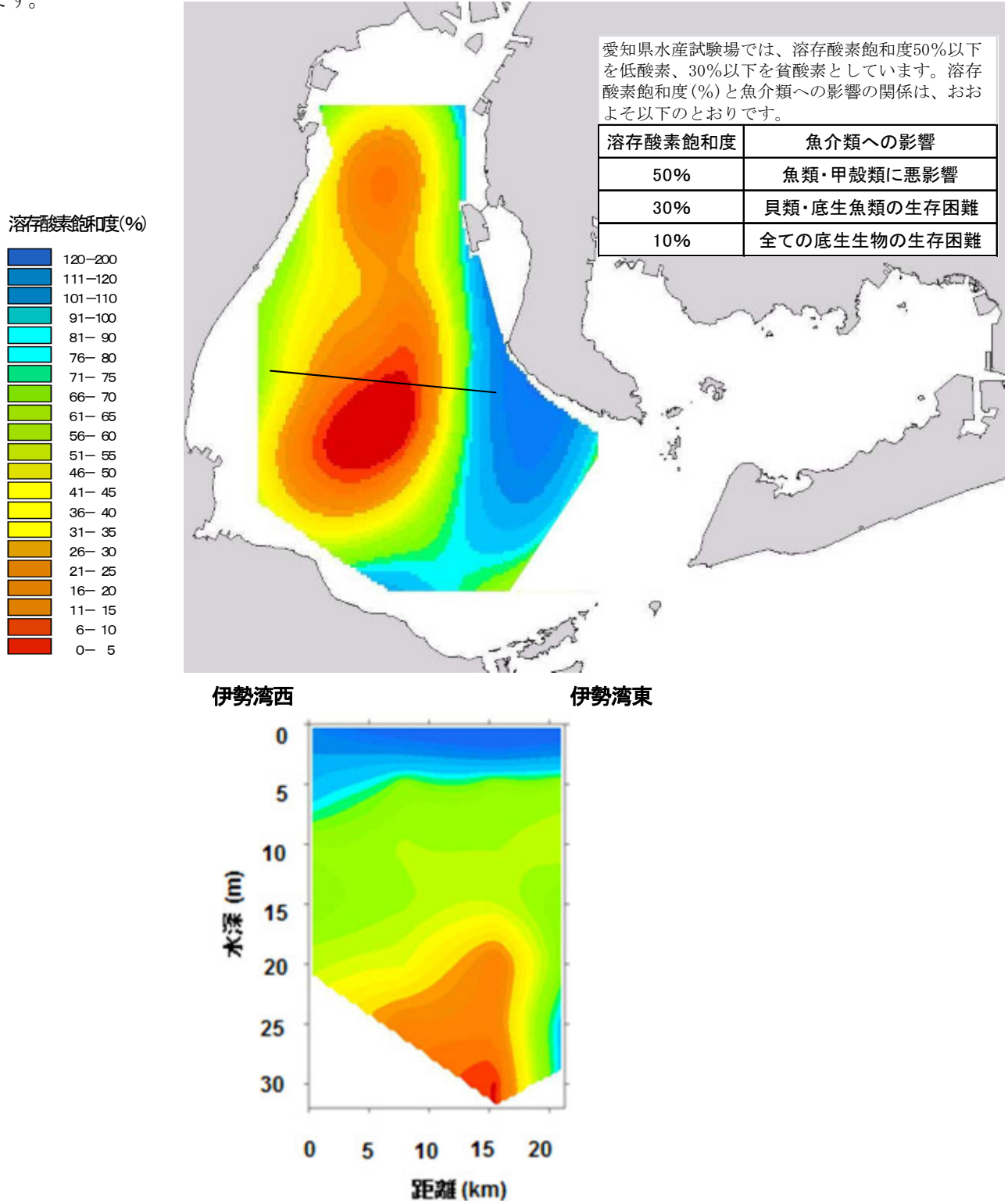


図1 伊勢湾 (7月28、29日) の溶存酸素飽和度の分布 (上図) 及び上図直線部分の鉛直分布 (下図) (愛知県「海幸丸」)

## 伊勢湾

7月28、29日の調査結果を図1に示しました。前回調査(7月22日)と同様に湾中央部を中心に貧酸素水塊が確認されました。湾口部では外海水が底層へ侵入しており、底層よりも中層で溶存酸素飽和度がやや低くなっていました。表層では水温が高く塩分が低い状態が続いており、表底層の水温、塩分較差が大きくなっています。

今後は、成層が維持され、貧酸素化が進行すると思われます。

	水温(°C)			塩分		
表層	25.7	~	29.8	12.0	~	28.0
底層	18.0	~	21.5	32.3	~	34.1

## 参考

前回調査時の底層の溶存酸素状況

溶存酸素飽和度(%)

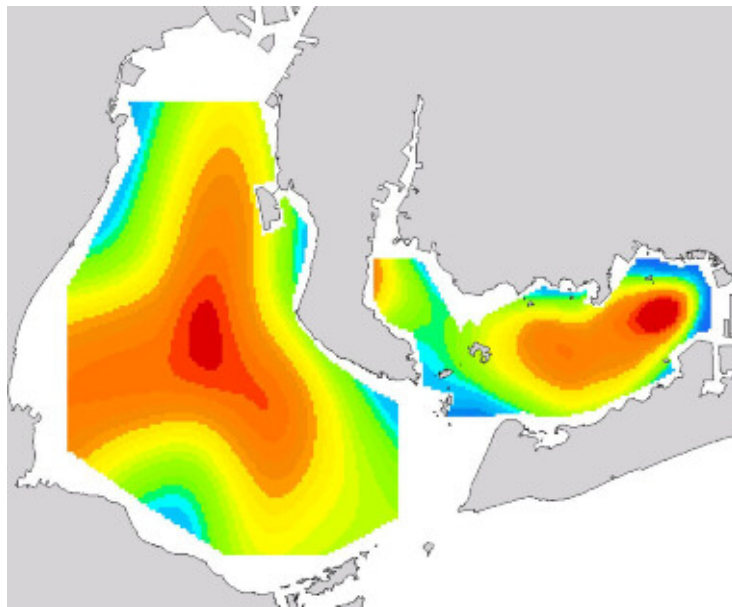
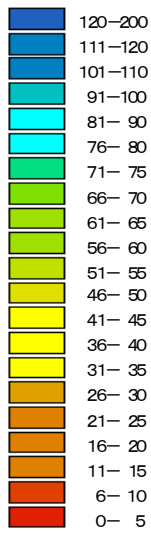


図3 平成27年7月22日(伊勢湾)、23日(三河湾)