

愛知県産業立地 ガイドブック



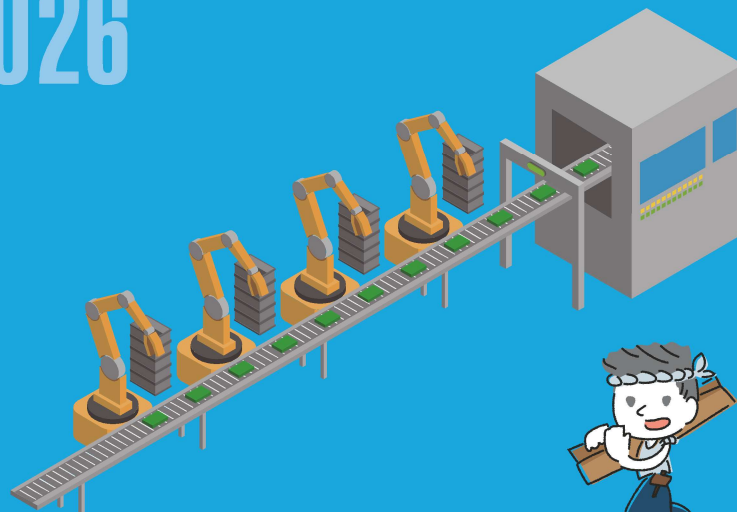
愛知



INDUSTRIAL INVESTMENT GUIDE BOOK



2026



愛知県産業立地推進協議会

〒460-8422 名古屋市中区栄2-10-19

名古屋商工会議所内

TEL(052) 223-8601

はじめに

日本の中央に位置する愛知県は、産業活動に重要な役割を果たす陸・海・空の優れた交通インフラを基盤として、製造品出荷額等が47年連続日本一という圧倒的な産業集積を誇っています。今後とも愛知の産業が世界をリードしていくため、産業競争力の一層の強化に全力で取り組んでいるところです。

その一環として、次世代バッテリーの研究開発・製造拠点の形成、自動運転の高度化や社会実装に向けた取組を進めるとともに、人やモノの移動に境界がない新しいモビリティ社会を目指す「あいちモビリティイノベーションプロジェクト」を推進し、ドローンやeVTOLの社会実装に向けた取組を加速するほか、スポーツや農業、デジタルヘルス、環境など、愛知独自のイノベーションプロジェクトの取組を積極的に展開しています。

また、リニア中央新幹線をはじめとする鉄道ネットワークの充実・強化、広域道路ネットワークの整備、空港・港湾の機能強化など、産業基盤をより強固にする交通インフラの整備も着実に進めています。

これらの取組を通じ、基幹産業のさらなる高度化を図るとともに、次世代につながる新たな産業の誘致・育成を積極的に推進してまいります。

愛知県では、こうした企業の産業活動に必要な用地の情報など、産業立地に関するワンストップ相談窓口として「産業立地サポートステーション」を設置し、市町村と連携した立地補助金や税制などの優遇措置を含む、立地の検討段階から操業までの一貫したサポート体制を構築しています。また、市町村においても、独自の奨励金や雇用助成金などの支援制度を整備し、企業の皆様の進出を積極的に後押ししています。

県、市町村、経済団体が一体となりオール愛知で産業立地を推進する愛知県産業立地推進協議会では、この度、愛知県の優れた立地環境や工業用地、協議会構成機関の優遇制度をまとめた「愛知県産業立地ガイドブック 2026」を作成いたしました。

このガイドブックが、愛知県での立地や事業拡大を御検討いただく際の一助になれば幸いです。

愛知県産業立地推進協議会会長

愛知県知事
大村秀章



CONTENTS

1 インフラ

- 交通アクセス…………… 2
- 電力供給…………… 3
- 工業用水…………… 3

2 産業集積

- 製造品出荷額等No.1 …… 4
- 幅広い産業集積…………… 4

3 産業用地

- 産業用地一覧…………… 5
- 各用地の紹介…………… 6

4 愛知県の優遇制度

- 産業立地補助金…………… 9
- 産業立地促進税制…………… 11
- 地域未来投資促進法による優遇制度…………… 12
- 融資制度…………… 12
- 本社機能の移転・拡充に関する支援策…………… 13
- 企業庁用地に関する優遇制度…………… 14
- 「愛知県の産業集積の推進に関する基本指針」に定める集積業種…………… 15

5 市町村の優遇制度

- 愛知県内の市町村…………… 16
- 市町村の優遇制度一覧…………… 17

