

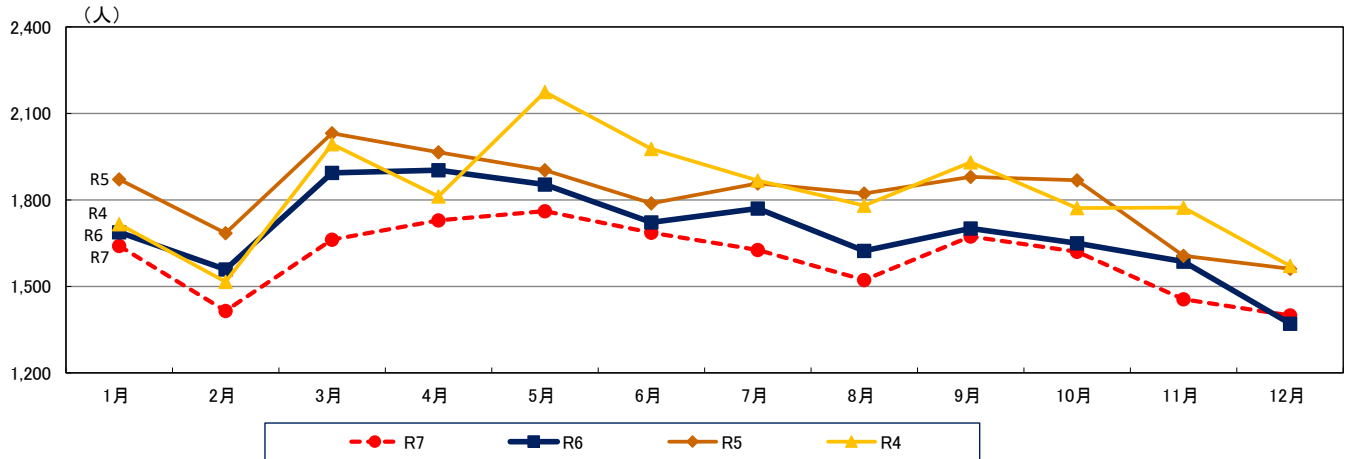
月別自殺者数の推移(資料:警察庁統計)

【全国】

○令和7年12月までの自殺者数は19,188人で、前年(20,320人)と比較して1,132人(5.6%)減少。

<月別自殺者数>

	1月	2月	3月	4月	5月	6月	7月	8月	9月	10月	11月	12月	総数
R7年 (確定値)	1,640	1,415	1,662	1,729	1,761	1,686	1,626	1,522	1,673	1,620	1,455	1,399	19,188
対前年増減数 (R7-R6)	△ 48	△ 144	△ 232	△ 174	△ 92	△ 36	△ 144	△ 101	△ 28	△ 30	△ 131	28	△ 1,132
R6年 (確定値)	1,688	1,559	1,894	1,903	1,853	1,722	1,770	1,623	1,701	1,650	1,586	1,371	20,320
R5年 (確定値)	1,871	1,685	2,031	1,965	1,903	1,788	1,857	1,822	1,880	1,868	1,606	1,561	21,837
R4年 (確定値)	1,716	1,516	1,993	1,812	2,174	1,977	1,867	1,780	1,930	1,772	1,773	1,571	21,881



【愛知県】

○令和7年12月までの自殺者数は1,189人で、前年(1,201人)と比較して12人(1.0%)減少。

<月別自殺者数>

	1月	2月	3月	4月	5月	6月	7月	8月	9月	10月	11月	12月	総数
R7年 (確定値)	94	84	90	99	99	132	103	91	95	103	103	96	1,189
対前年増減数 (R7-R6)	△ 11	△ 9	△ 18	△ 21	4	42	△ 18	△ 9	△ 23	20	8	23	△ 12
R6年 (確定値)	105	93	108	120	95	90	121	100	118	83	95	73	1,201
R5年 (確定値)	85	90	114	111	105	93	106	98	99	101	97	97	1,196
R4年 (確定値)	98	83	103	103	110	110	106	98	115	100	101	73	1,200

