

# おさんぽ de いきもの みつけ

参加無料  
先着  
400名

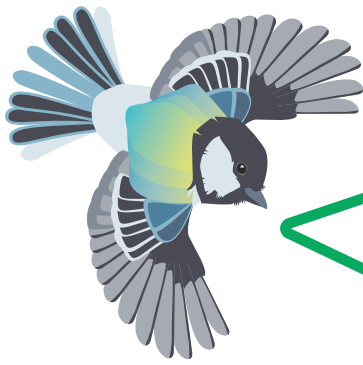
6/7 (日)  
荒天延期6/14(日)

受付時間10:00~14:30  
モリコロパーク  
多目的広場近くにて受付  
詳しくは裏面のマップを!

モリコロパークには、たくさんの生きものがいます。  
このイベントに参加して、彼らを見つけよう! インタープリター(森の案内人)が、  
生きものに変身して、発見のお手伝いをします! 参加者のみなさんには、  
もれなくオリジナルイラスト「ハンディびょうぶ」をプレゼント!!

参加後、アンケートに  
ご協力いただいた方  
先着100名に  
「東邦ガスオリジナル  
コースター」プレゼント!





# 「おさんぽdeいきものみつけ」は こうして楽しむんだ!

受付・スタートは モリコロパーク内 多目的広場前テント  
リニモ:「愛・地球博記念公園駅」から徒歩約20分  
車:モリコロパーク西駐車場から徒歩 約5分



① スタートで『ハンディびょうぶ』をもらい、  
ゆっくりコースをおさんぽしよう!



『ハンディびょうぶ』に  
生きものスタンプをあつめよう!



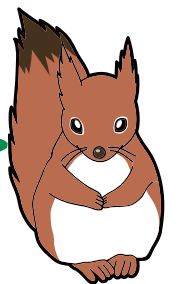
コースの途中にいるインテリターを見つけて、**生きものスタンプ**をゲット!  
生きものクイズもあるよ

③



ゴール: もりの学舎の**生きものスタンプ**で  
オリジナル「ハンディびょうぶ」のできあがり!

お散歩しながら、いろ  
んな生きものたちを見つ  
けよう! 生きものを見つけ  
ても捕まえたり、連れて  
帰ったりしないでね。



※モリコロパークでの生物の採集はご遠慮ください

## ○ご注意

イベントコースの一部に砂利道があります。歩きやすい靴でお越しください。  
本イベントは小雨でも実施しますが、荒天の場合は、6月14日(日)に延期します。延期の場合は、荒  
天でも開催します。※警報発令時等危険な場合は中止します。開催の可否は、イベント当日午前8時  
30分までに下記ホームページで告知しますので、事前に情報を確認の上、ご来園ください。

## ○問合せ先

もりの学舎(まなびや) 9:00~17:00 火曜日休館  
電話:0561-61-2315  
E-mail support@mori-manabi.org  
<https://kankyo-gakushu-plaza.pref.aichi.jp/manabiya/>

もりの学舎ホームページ

