

6 職員数の状況

(1) 部門別職員数の状況と主な増減理由

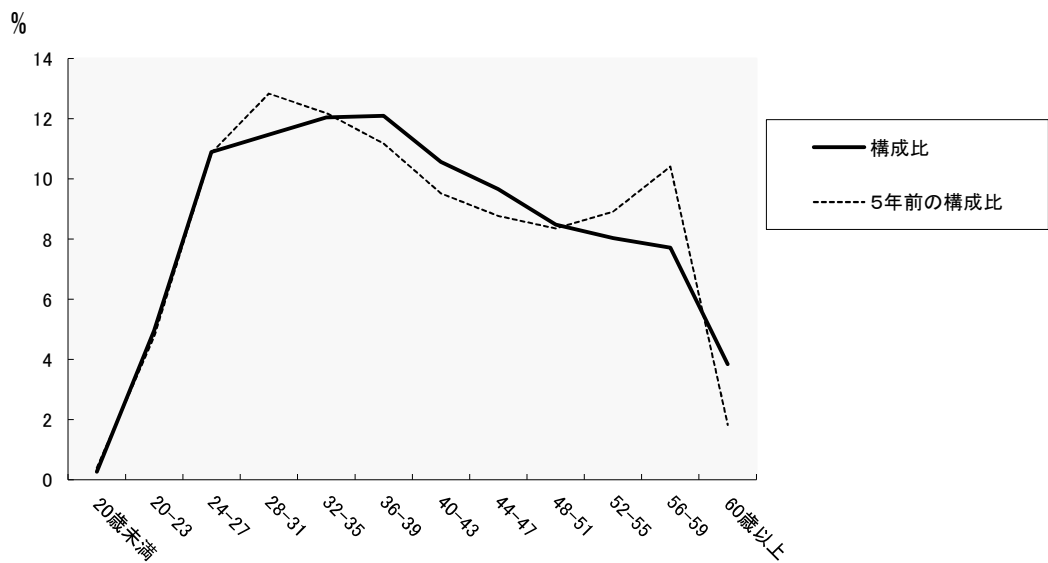
(各年4月1日現在)

部 門	区 分	職員数		対前年 増減数	主な増減理由	
		令和6年	令和7年			
普 通 会 計 部 門	一 般	議 会	64	63	△1	
	行 政 部 門	総 務	1,721	1,956	+235	アジア・アジアパラ競技大会推進業務の増
		税 務	790	747	△43	
		民 生	1,246	1,235	△11	
		衛 生	1,351	1,313	△38	
		労 働	208	200	△8	
		農 林 水 産	1,559	1,529	△30	
		商 工	507	493	△14	
		土 木	1,555	1,521	△34	
		計	9,001	9,057	+56	(参考:人口10万人当たり職員数 約121人)
門	教 育 部 門	40,075	40,400	+325	学級数の増に伴う増	
	警 察 部 門	14,484	14,494	+10		
	小 計	63,560	63,951	+391	(参考:人口10万人当たり職員数 約854人)	
公 会 営 企 業 等 部 門	病 院 事 業 庁	1,622	1,595	△27		
	企 業 庁	446	444	△2		
	そ の 他	115	117	+2		
	小 計	2,183	2,156	△27		
合 計		65,743 [67,060人]	66,107 [67,663人]	+364 [+603人]	(参考:人口10万人当たり職員数 約904人)	

備考1 職員数は一般職に属する職員数です。

2 []内は、条例定数の合計です。

(2) 年齢別職員構成の状況(令和7年4月1日現在)



区分	20歳未満	20歳 23歳	24歳 27歳	28歳 31歳	32歳 35歳	36歳 39歳	40歳 43歳	44歳 47歳	48歳 51歳	52歳 55歳	56歳 59歳	60歳以上	計
職員数	175人	3,274人	7,200人	7,582人	7,959人	7,998人	6,981人	6,387人	5,603人	5,308人	5,101人	2,539人	66,107人

(3) 職員数の推移

(単位:人・%)

部門別	2年	3年	4年	5年	6年	7年	過去5年間の増減数(率)
一般行政	8,669	8,920	9,002	9,018	9,001	9,057	388 (+4.5%)
教育	37,015	37,098	39,147	39,560	40,075	40,400	3,385 (+9.1%)
警察	14,575	14,614	14,568	14,538	14,484	14,494	△ 81 (△0.6%)
消防							
普通会計計	60,259	60,632	62,717	63,116	63,560	63,951	3,692 (+6.1%)
公営企業等会計計	2,321	2,191	2,187	2,206	2,183	2,156	△ 165 (△7.1%)
総合計	62,580	62,823	64,904	65,322	65,743	66,107	3,527 (+5.6%)

備考 各年における定員管理調査において報告した部門別職員数。