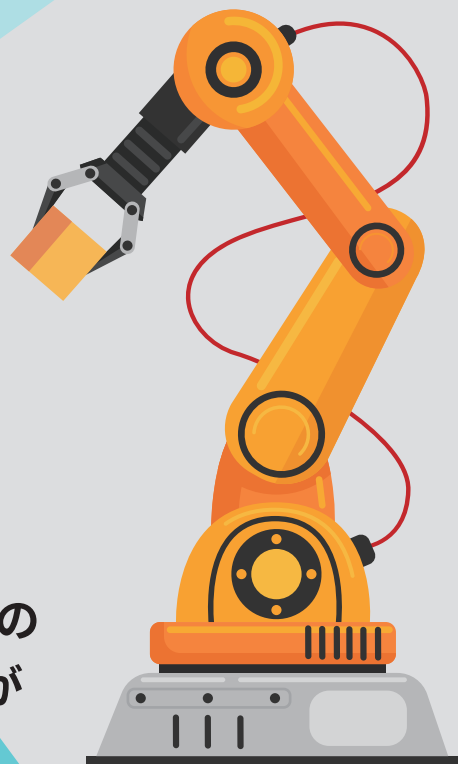


ロボット導入の困った...を解決

# 産業用ロボット 活用相談窓口

企業や支援機関の皆様が抱える「自動化」「省人化」の悩み・疑問に産業用ロボットを用いた自動化のプロがアドバイスいたします。お気軽にご相談ください。



人手不足が深刻で、ロボットを導入したい！  
何をすべきだろう？



ロボットを導入する際に気を付けることを  
知りたい！



ロボット導入の相談を受けたので、  
ロボット専門家を紹介したい！

中小企業の皆様・  
ロボット導入の  
相談を受けた  
支援機関・金融機関  
の方も対象です！



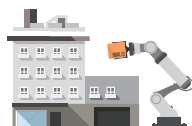
## 御利用者様の声

A社



我々素人にもロボット導入への道筋が見えてきました。貴重な時間を多く割いて頂き感謝しています。もっと早く相談しておけば良かったです。

B社



数十年前にロボットを扱っていましたが、現状の技術が、どのようなレベルに進化したのか、現状把握が出来ました。



愛知県産業用ロボット活用相談窓口  
アドバイザー

永井 伸幸

- ヒューマテックジャパン株式会社  
代表取締役社長
- 日本ロボットシステムインテグレータ協会  
インストラクター代表

1998年ユニー株式会社(現株式会社バイナス)入社、2008年株式会社バイナス法人化に伴い転籍し、同社取締役技術部長、2024年ヒューマテックジャパン株式会社設立。職業訓練指導員、産業用ロボット特別教育インストラクター。経済産業省「ロボットシステムインテグレータのスキル読本」執筆、「ロボット導入事前チェックシート」作成。また、ポリテクセンターにおける在職者訓練講座「ロボットによるシステム設計技術(ロボットシステム導入編)」講師など講師経験多数。

まずは、相談申込ページから気軽にご相談ください





## 中小企業の皆様へのサービス紹介

相談者の検討段階に応じたアドバイスや支援を実施します。

### 1 ロボット導入検討の 進め方のアドバイス

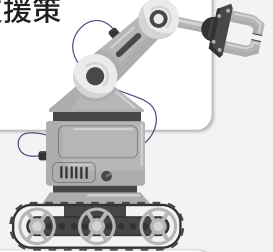
ロボット導入は通常の機械導入と異なり成功させるためのいくつかのポイントが存在します。ロボット導入を成功させるための検討手順をアドバイスします。

### 2 課題解決のための マッチング支援

相談内容に応じ、ロボット構築企業（ロボットSler）をはじめ、ロボット導入の検討段階に応じて相応しい企業・専門家とのマッチングします。

### 3 活用可能な 行政施策の紹介

相談内容に応じ、ロボット導入やDXなどの国や県の補助金やセミナーなどの支援策をご紹介します。



## 支援機関の皆様へのサービス紹介

### 1 ロボット導入に 関する相談への助言

ロボット導入に関する相談に関して、経営的、技術的両面からアドバイスします。

### 2 企業との面談や 訪問への同席

必要に応じ、相談企業との面談や訪問へ同席し、企業の現場確認や業務改善についてアドバイスします。

### 3 相談内容により Sler企業の紹介

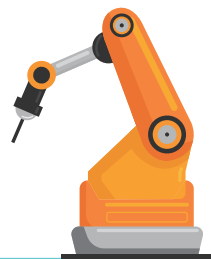
ロボット導入段階まで至っている相談に関しては、適切なSler企業をご紹介します。

## ご利用の流れ



## ご利用条件


- 愛知県内に事業所のある企業、支援機関・金融機関等の方はどなたでも無料でご利用いただけます。
- 相談力の向上のため、窓口ご利用の皆様にはフォローアップ調査へのご協力をお願いします。



## お申込方法


下記の相談申込ページよりお申込みください。

<https://jarsia.jp/aichi-soudan/moushikomi.php>



相談窓口の最新情報は下記特設サイトをご覧ください。

<https://jarsia.jp/aichi-soudan/>



## お問合せ先

愛知県産業用ロボット活用相談窓口 担当 高本・渡辺 [aichi-soudan@jarsia.jp](mailto:aichi-soudan@jarsia.jp) 03-6453-0131

Sler 一般社団法人 日本ロボットシステムインテグレータ協会内 受付期間 平日 9:00~17:00 (2027年3月中旬まで、年末年始と祝日を除く)