

2 業種別の動向(続き)

(14) 繊維工業

— 生産、出荷はともに引き続き低下、在庫は上昇 —

生産指数は 62.7 で、前年に比べ 3.4% 低下しました。これは、化学繊維(前年比 Δ 4.2%)、織物(前年比 Δ 3.3%)などが低下したためです。

出荷指数は 63.2 で、前年に比べ 4.1% 低下しました。これは、織物(前年比 Δ 3.9%)、ニット・繊維二次製品(前年比 Δ 11.1%)などが低下したためです。

在庫指数は 62.8 で、前年に比べ 9.2% 上昇しました。これは、織物(前年比 30.7%)、紡績糸(前年比 8.3%)などが上昇したためです。

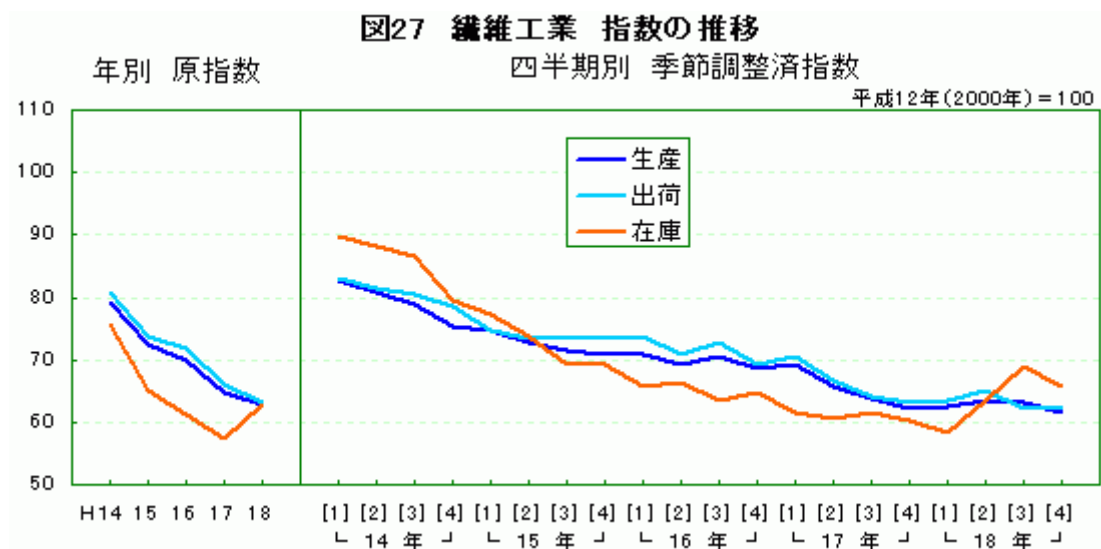


表 28 繊維工業 年・期別指数の推移 (平成 12 年 = 100)

	平成 18 年	平成 18 年			
		[1] 1~3 月	[2] 4~6 月	[3] 7~9 月	[4] 10~12 月
生産指数	62.7	62.5	63.5	63.2	61.6
前年比・前期比	Δ 3.4	0.6	1.6	Δ 0.5	Δ 2.5
出荷指数	63.2	63.5	65.0	62.3	62.2
前年比・前期比	Δ 4.1	0.3	2.4	Δ 4.2	Δ 0.2
在庫指数	62.8	58.5	63.5	69.0	65.6
前年比・前期比	9.2	Δ 3.1	8.5	8.7	Δ 4.9

	平成 17 年	平成 17 年			
		[1] 1~3 月	[2] 4~6 月	[3] 7~9 月	[4] 10~12 月
生産指数	64.9	69.1	65.7	63.8	62.1
前年比・前期比	△ 7.2	0.9	△ 4.9	△ 2.9	△ 2.7
出荷指数	65.9	70.6	66.7	64.2	63.3
前年比・前期比	△ 8.1	1.7	△ 5.5	△ 3.7	△ 1.4
在庫指数	57.5	61.7	60.7	61.5	60.4
前年比・前期比	△ 6.0	△ 4.8	△ 1.6	1.3	△ 1.8

注 1 年指数は原指数で、四半期指数は季節調整済指数です。

注 2 前年比は原指数、前期比は季節調整済指数の伸び率(%)です。

【繊維工業の主な品目の動向】

図28 化学繊維 指数の推移

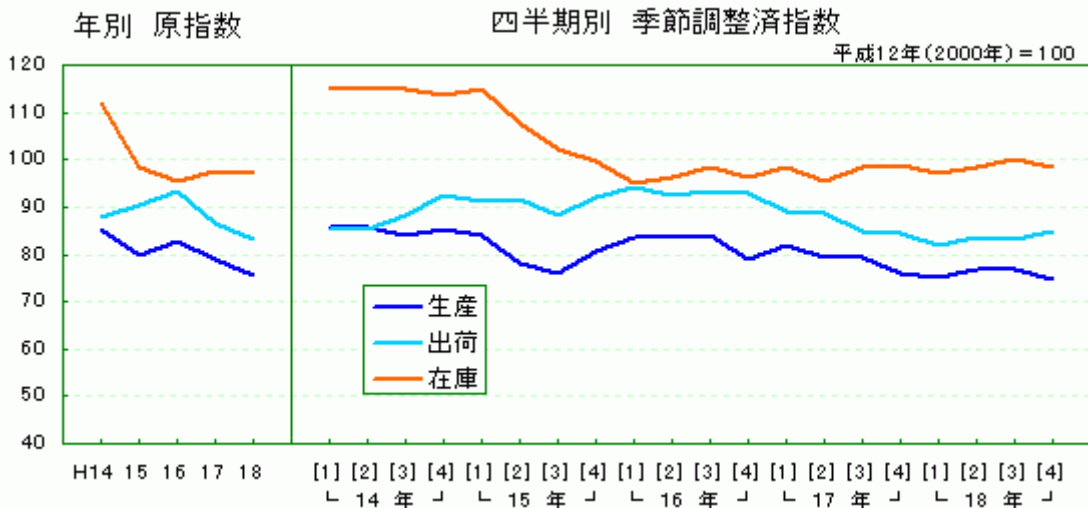


表 29 化学繊維 年・期別指数の推移 (平成 12 年 = 100)

	平成 18 年	平成 18 年			
		[1] 1~3 月	[2] 4~6 月	[3] 7~9 月	[4] 10~12 月
生産指数	75.7	75.0	76.7	77.0	74.9
前年比・前期比	△ 4.2	△ 1.1	2.3	0.4	△ 2.7
出荷指数	83.3	81.9	83.4	83.1	84.7
前年比・前期比	△ 3.7	△ 3.1	1.8	△ 0.4	1.9
在庫指数	97.2	97.3	98.6	100.3	98.4
前年比・前期比	△ 0.3	△ 1.5	1.3	1.7	△ 1.9

	平成 17 年	平成 17 年			
		[1] 1～3 月	[2] 4～6 月	[3] 7～9 月	[4] 10～12 月
生産指数	79.0	81.9	79.3	79.3	75.8
前年比・前期比	△ 4.6	3.8	△ 3.2	0.0	△ 4.4
出荷指数	86.5	89.2	88.8	84.8	84.5
前年比・前期比	△ 7.3	△ 4.0	△ 0.4	△ 4.5	△ 0.4
在庫指数	97.5	98.4	95.5	98.6	98.8
前年比・前期比	2.2	2.1	△ 2.9	3.2	0.2

注 1 年指数は原指数で、四半期指数は季節調整済指数です。

注 2 前年比は原指数、前期比は季節調整済指数の伸び率(%)です。

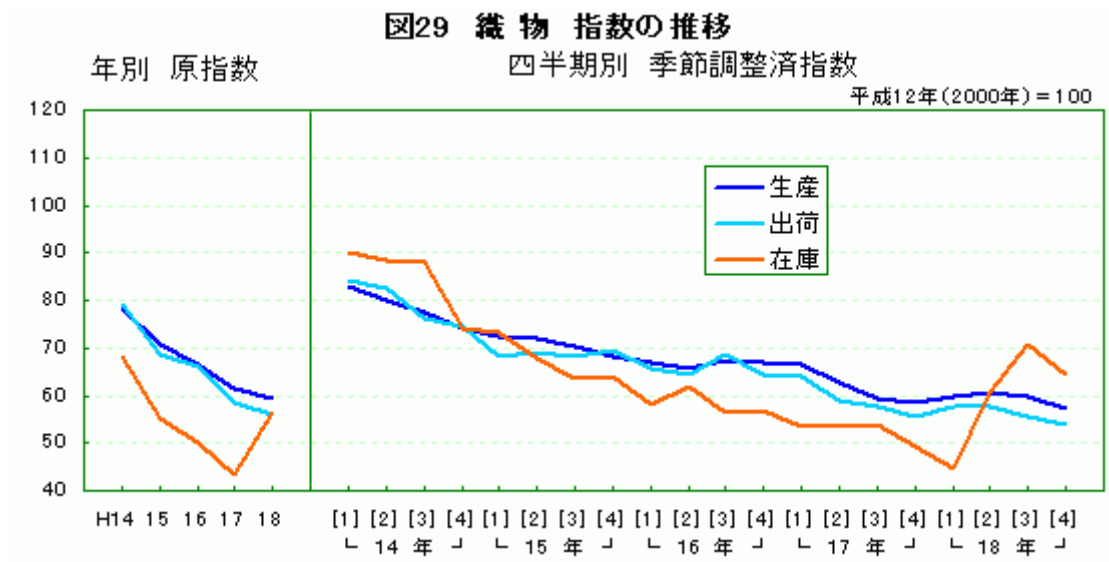


表 30 織物 年・期別指数の推移 (平成 12 年=100)

	平成 18 年	平成 18 年			
		[1] 1～3 月	[2] 4～6 月	[3] 7～9 月	[4] 10～12 月
生産指数	59.4	59.8	60.8	59.8	57.1
前年比・前期比	△ 3.3	2.2	1.7	△ 1.6	△ 4.5
出荷指数	56.2	57.7	57.7	55.6	53.7
前年比・前期比	△ 3.9	3.8	0.0	△ 3.6	△ 3.4
在庫指数	56.6	44.6	60.5	70.9	64.3
前年比・前期比	30.7	△ 9.5	35.7	17.2	△ 9.3

	平成 17 年	平成 17 年			
		[1] 1～3 月	[2] 4～6 月	[3] 7～9 月	[4] 10～12 月
生産指数	61.4	66.5	62.6	59.4	58.5
前年比・前期比	△ 7.9	△ 0.4	△ 5.9	△ 5.1	△ 1.5
出荷指数	58.5	63.8	59.1	57.5	55.6
前年比・前期比	△ 11.2	△ 1.2	△ 7.4	△ 2.7	△ 3.3
在庫指数	43.3	53.6	53.6	53.9	49.3
前年比・前期比	△ 13.2	△ 5.8	0.0	0.6	△ 8.5

注 1 年指数は原指数で、四半期指数は季節調整済指数です。

注 2 前年比は原指数、前期比は季節調整済指数の伸び率(%)です。

(15) 食料品工業

— 生産は 3 年連続で低下、出荷は 2 年連続で低下、在庫は 3 年ぶりに上昇 —

生産指数は 94.6 で、前年に比べ 5.7%低下しました。これは、加工食品(前年比△12.8%)、飲料(前年比△6.0%)などが低下したためです。

出荷指数は 88.7 で、前年に比べ 4.2%低下しました。これは、加工食品(前年比△14.1%)、飲料(前年比△2.9%)などが低下したためです。

在庫指数は 100.3 で、前年に比べ 7.2%上昇しました。これは、飲料(前年比 19.8%)、その他の食料品(前年比 1.9%)などが上昇したためです。

図30 食料品工業 指数の推移

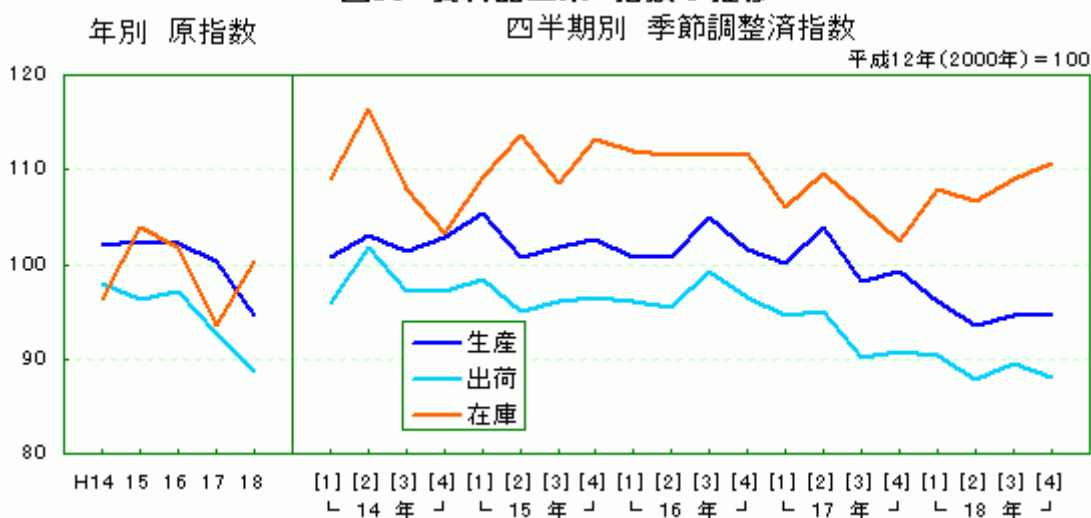


表 31 食料品工業 年・期別指数の推移（平成 12 年＝100）

	平成 18 年	平成 18 年			
		[1] 1～3 月	[2] 4～6 月	[3] 7～9 月	[4] 10～12 月
生産指数	94.6	96.1	93.6	94.7	94.8
前年比・前期比	△ 5.7	△ 3.1	△ 2.6	1.2	0.1
出荷指数	88.7	90.4	87.9	89.6	88.1
前年比・前期比	△ 4.2	△ 0.3	△ 2.8	1.9	△ 1.7
在庫指数	100.3	108.0	106.7	109.0	110.6
前年比・前期比	7.2	5.5	△ 1.2	2.2	1.5
	平成 17 年	平成 17 年			
		[1] 1～3 月	[2] 4～6 月	[3] 7～9 月	[4] 10～12 月
生産指数	100.3	100.1	103.9	98.2	99.2
前年比・前期比	△ 2.0	△ 1.5	3.8	△ 5.5	1.0
出荷指数	92.6	94.7	95.0	90.2	90.7
前年比・前期比	△ 4.7	△ 1.9	0.3	△ 5.1	0.6
在庫指数	93.6	106.0	109.7	106.0	102.4
前年比・前期比	△ 8.1	△ 5.2	3.5	△ 3.4	△ 3.4

注 1 年指数は原指数で、四半期指数は季節調整済指数です。

注 2 前年比は原指数、前期比は季節調整済指数の伸び率(%)です。

(16) その他工業

— 生産は 5 年連続で、出荷は 2 年連続でともに上昇、在庫は 2 年連続で低下 —

生産指数は 104.7 で、前年に比べ 5.1% 上昇しました。これは、ゴム製品工業(前年比 6.4%)、木材・木製品工業(前年比 6.4%)などが上昇したためです。

出荷指数は 103.7 で、前年に比べ 5.2% 上昇しました。これは、ゴム製品工業(前年比 5.7%)、木材・木製品工業(前年比 6.4%)などが上昇したためです。

在庫指数は 109.2 で、前年に比べ 1.9% 低下しました。これは、ゴム製品工業(前年比△10.0%)、木材・木製品工業(前年比△0.2%)が低下したためです。

図31 その他工業 指数の推移

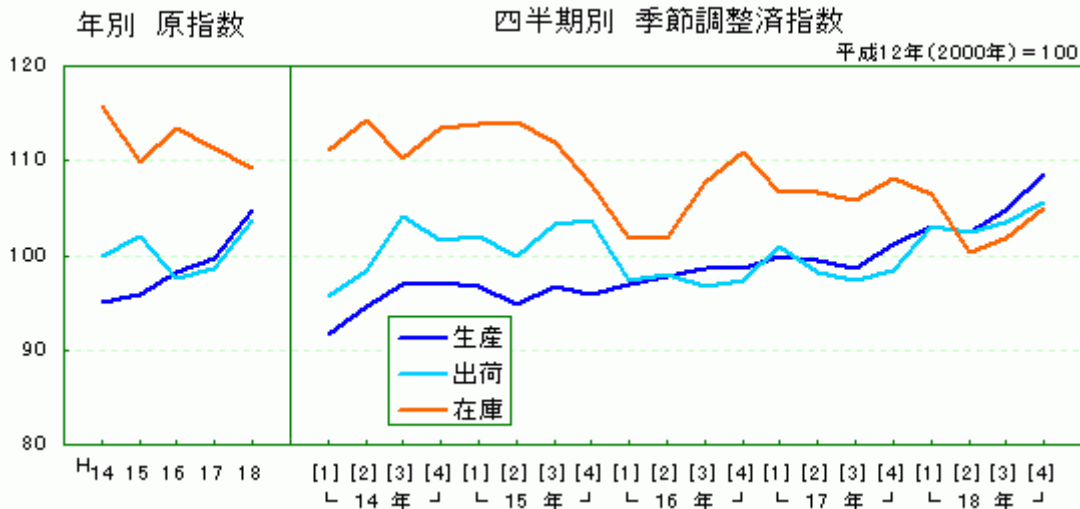


表 32 その他工業 年・期別指数の推移（平成 12 年＝100）

	平成 18 年	平成 18 年			
		[1] 1～3 月	[2] 4～6 月	[3] 7～9 月	[4] 10～12 月
生産指数	104.7	103.1	102.4	104.7	108.5
前年比・前期比	5.1	1.9	△ 0.7	2.2	3.6
出荷指数	103.7	103.1	102.5	103.4	105.7
前年比・前期比	5.2	4.7	△ 0.6	0.9	2.2
在庫指数	109.2	106.4	100.3	101.7	104.9
前年比・前期比	△ 1.9	△ 1.6	△ 5.7	1.4	3.1
	平成 17 年	平成 17 年			
		[1] 1～3 月	[2] 4～6 月	[3] 7～9 月	[4] 10～12 月
生産指数	99.6	100.0	99.4	98.6	101.2
前年比・前期比	1.4	1.3	△ 0.6	△ 0.8	2.6
出荷指数	98.6	101.0	98.3	97.4	98.5
前年比・前期比	1.0	3.7	△ 2.7	△ 0.9	1.1
在庫指数	111.3	106.6	106.7	105.8	108.1
前年比・前期比	△ 1.9	△ 3.8	0.1	△ 0.8	2.2

注 1 年指数は原指数で、四半期指数は季節調整済指数です。

注 2 前年比は原指数、前期比は季節調整済指数の伸び率(%)です。

(17) 鉱業

— 生産、出荷ともに 6 年連続で低下、在庫も 3 年連続で低下 —

生産指数は 82.7 で、前年に比べ 2.5%低下しました。

出荷指数は 84.9 で、前年に比べ 1.7%低下しました。

在庫指数は 71.5 で、前年に比べ 0.3%低下しました。

図32 鉱業 指数の推移

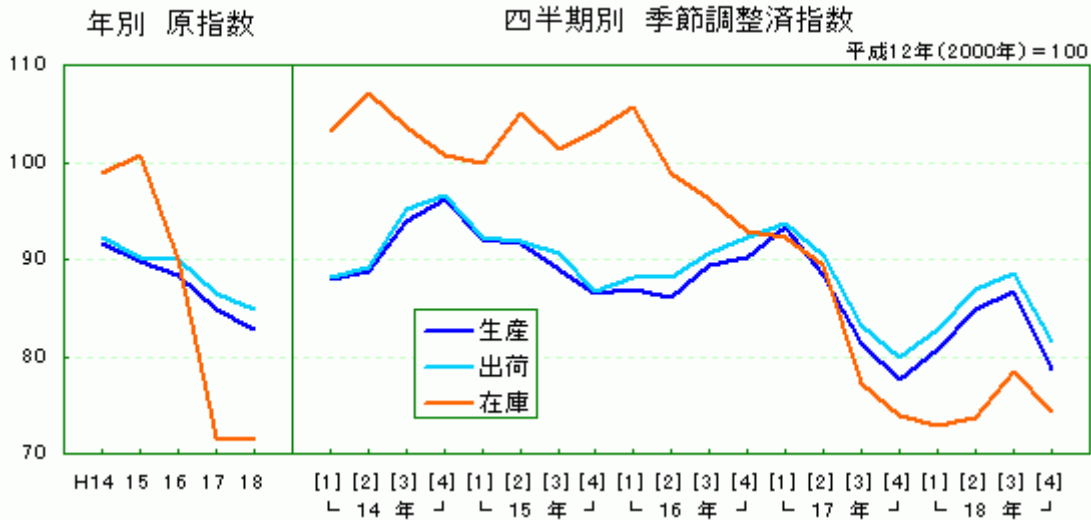


表 33 鉱業 年・期別指数の推移 (平成 12 年=100)

	平成 18 年	平成 18 年			
		[1] 1~3 月	[2] 4~6 月	[3] 7~9 月	[4] 10~12 月
生産指数	82.7	80.8	84.9	86.8	78.7
前年比・前期比	△ 2.5	4.1	5.1	2.2	△ 9.3
出荷指数	84.9	82.7	87.0	88.6	81.6
前年比・前期比	△ 1.7	3.6	5.2	1.8	△ 7.9
在庫指数	71.5	72.8	73.8	78.4	74.3
前年比・前期比	△ 0.3	△ 1.6	1.4	6.2	△ 5.2
	平成 17 年	平成 17 年			
		[1] 1~3 月	[2] 4~6 月	[3] 7~9 月	[4] 10~12 月
生産指数	84.8	93.3	88.4	81.4	77.6
前年比・前期比	△ 4.1	3.4	△ 5.3	△ 7.9	△ 4.7
出荷指数	86.4	93.7	90.5	83.2	79.8
前年比・前期比	△ 4.1	1.6	△ 3.4	△ 8.1	△ 4.1
在庫指数	71.7	92.2	89.3	77.2	74.0
前年比・前期比	△ 20.4	△ 0.6	△ 3.1	△ 13.5	△ 4.1

注1 年指数は原指数で、四半期指数は季節調整済指数です。

注2 前年比は原指数、前期比は季節調整済指数の伸び率(%)です。

3 財別の出荷動向

生産者出荷指数は120.0で、前年比7.0%上昇しました。

これを、製品の経済的用途に着目して分類した財別生産者出荷指数でみると、最終需要に向けられる最終需要財は121.4で前年比9.3%、生産活動に再投入される生産財は118.1で前年比4.2%となり、いずれも5年連続上昇しました。

最終需要財の内訳をみると、資本形成に向けられる投資財のうち、設備投資となる資本財は109.7で前年比2.7%上昇、建設投資に向けられる建設財は97.5で前年比2.7%上昇しました。また、主として家計で消費する消費財は128.2で前年比12.0%上昇しました

図33 財別生産者出荷指数の推移

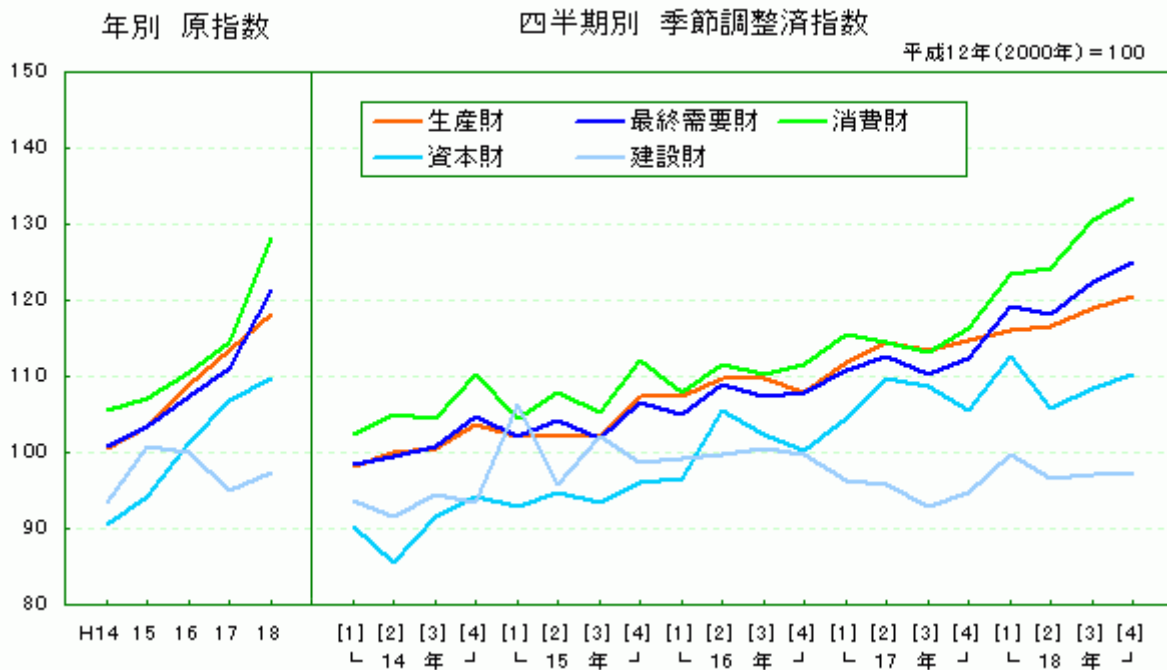


表 34 財別生産者出荷指数 年・期別指数の推移（平成 12 年=100）

		平成 18 年	平成 18 年				
			[1] 1~3 月	[2] 4~6 月	[3] 7~9 月	[4] 10~12 月	
最終需要財	最終需要財全体	121.4	119.1	118.1	122.5	124.9	
	前年比・前期比	9.3	6.1	△ 0.8	3.7	2.0	
	投資財	資本財	109.7	112.7	105.8	108.4	110.3
		前年比・前期比	2.7	6.7	△ 6.1	2.5	1.8
	建設財	建設財	97.5	99.8	96.6	97.1	97.0
		前年比・前期比	2.7	5.3	△ 3.2	0.5	△ 0.1
	消費財	128.2	123.5	124.3	130.6	133.4	
前年比・前期比	12.0	6.2	0.6	5.1	2.1		
生産財		118.1	116.0	116.7	119.0	120.4	
前年比・前期比		4.2	1.0	0.6	2.0	1.2	
		平成 17 年	平成 17 年				
			[1] 1~3 月	[2] 4~6 月	[3] 7~9 月	[4] 10~12 月	
最終需要財	最終需要財全体	111.1	110.9	112.6	110.2	112.3	
	前年比・前期比	3.4	2.9	1.5	△ 2.1	1.9	
	投資財	資本財	106.8	104.5	109.8	108.6	105.6
		前年比・前期比	5.5	4.2	5.1	△ 1.1	△ 2.8
	建設財	建設財	94.9	96.4	95.7	93.0	94.8
		前年比・前期比	△ 5.2	△ 3.3	△ 0.7	△ 2.8	1.9
	消費財	114.5	115.5	114.4	113.1	116.3	
前年比・前期比	3.6	3.4	△ 1.0	△ 1.1	2.8		
生産財		113.3	111.8	114.4	113.3	114.8	
前年比・前期比		4.0	3.5	2.3	△ 1.0	1.3	

注 1 年指数は原指数で、四半期指数は季節調整済指数です。

注 2 前年比は原指数、前期比は季節調整済指数の伸び率(%)です。