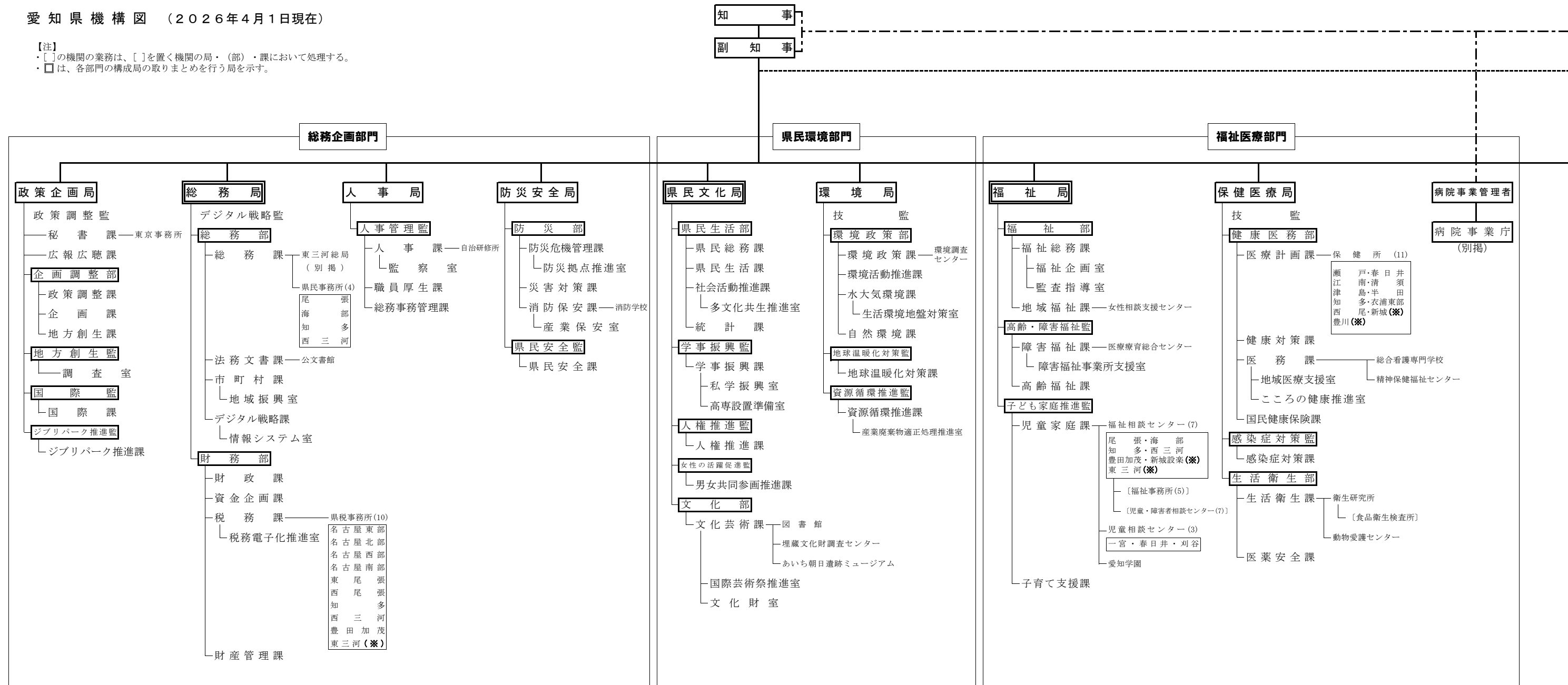
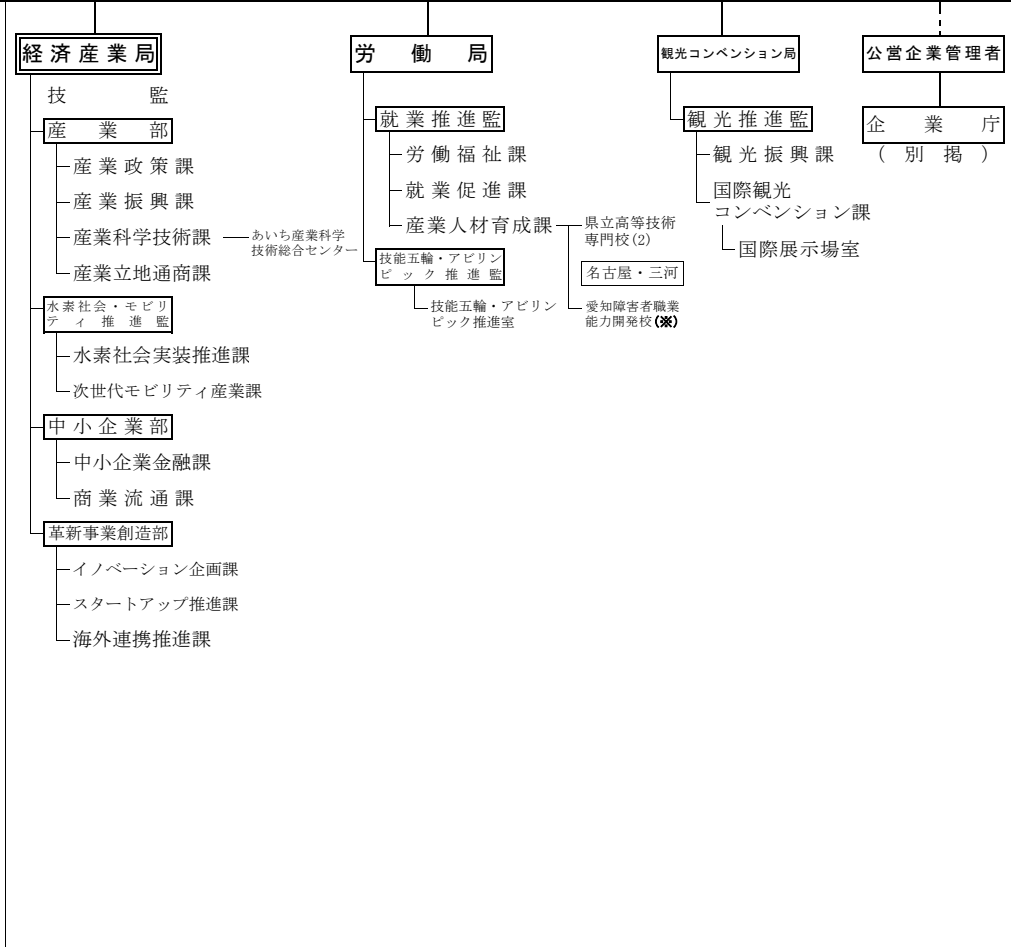


愛知県機構図 (2026年4月1日現在)

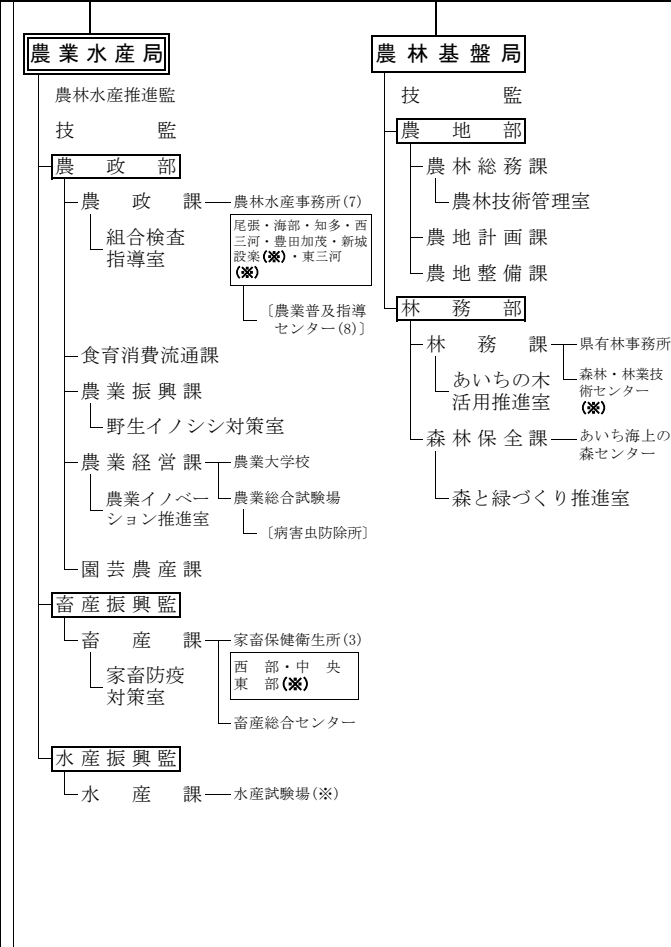
【注】
 ・[]の機関の業務は、[]を置く機関の局・(部)・課において処理する。
 ・□は、各部門の構成局の取りまとめを行う局を示す。



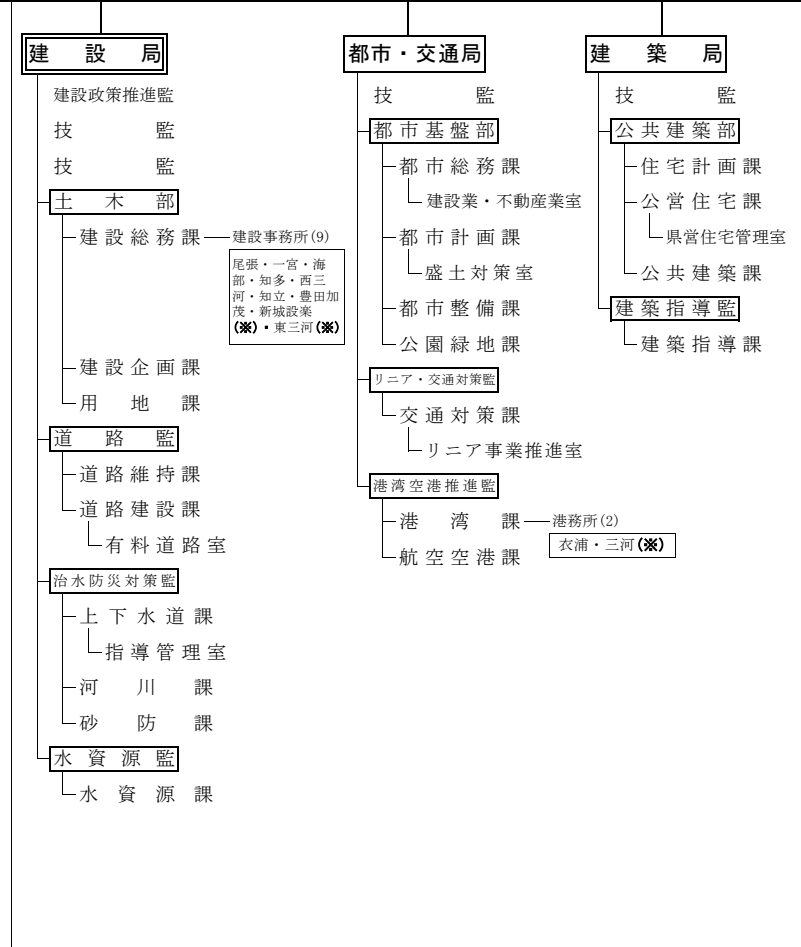
経済労働部門



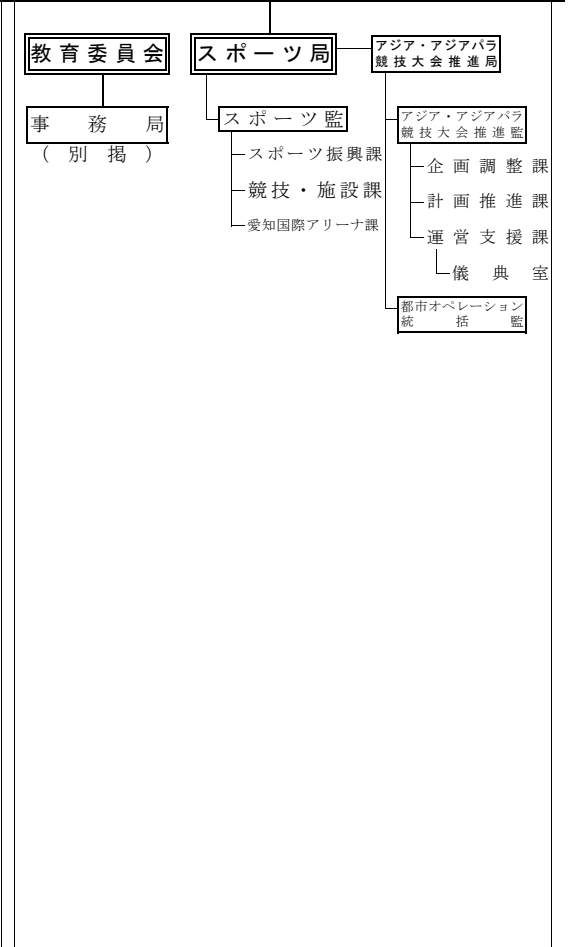
農林水産部門

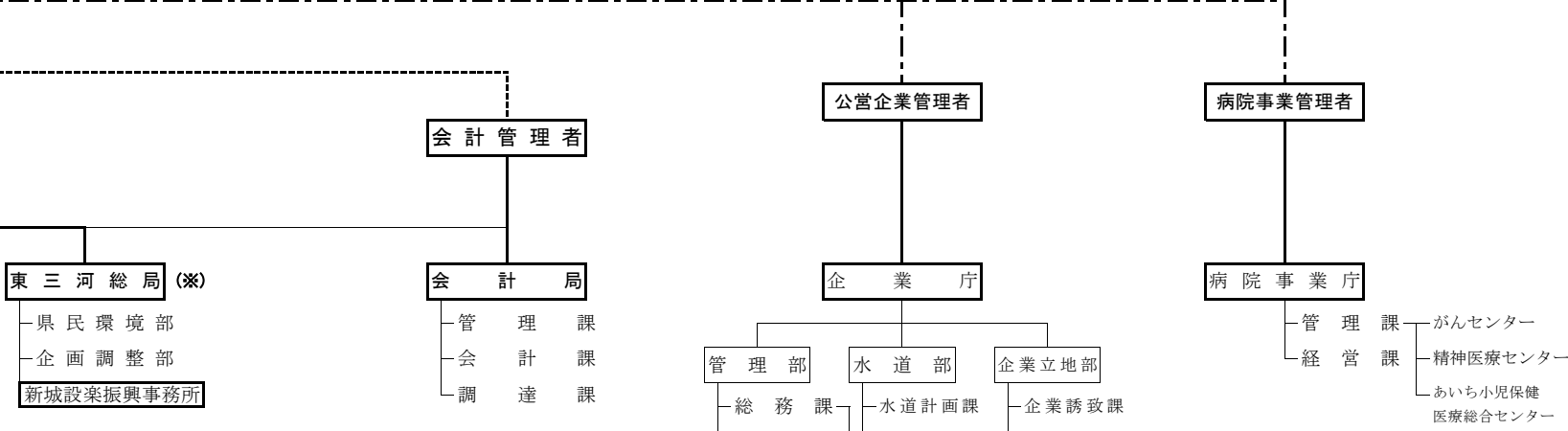


建設部門



教育・スポーツ部門





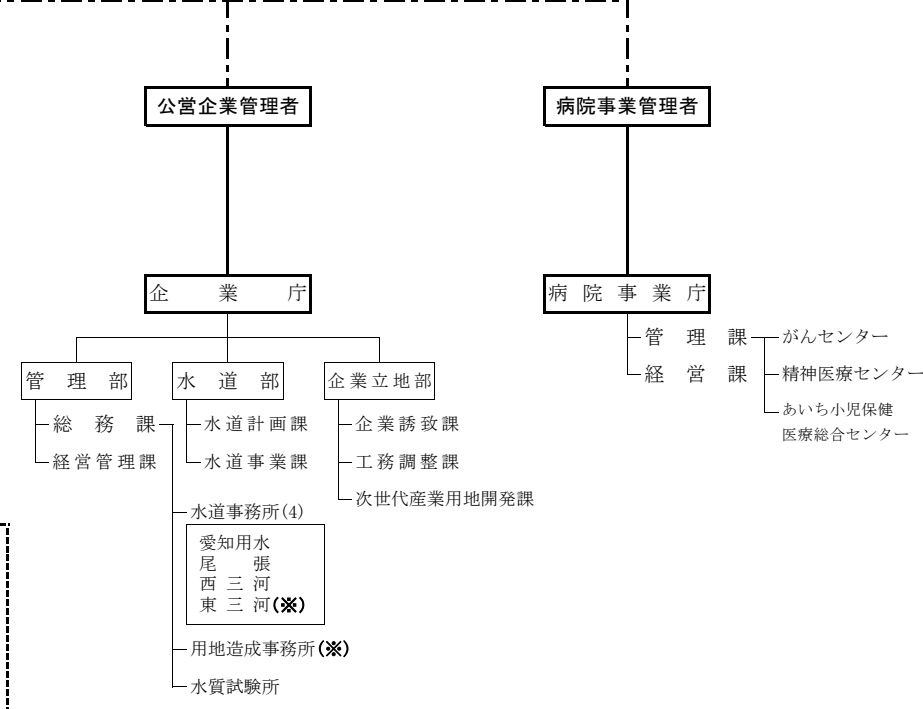
※・・・東三河県庁を構成する機関

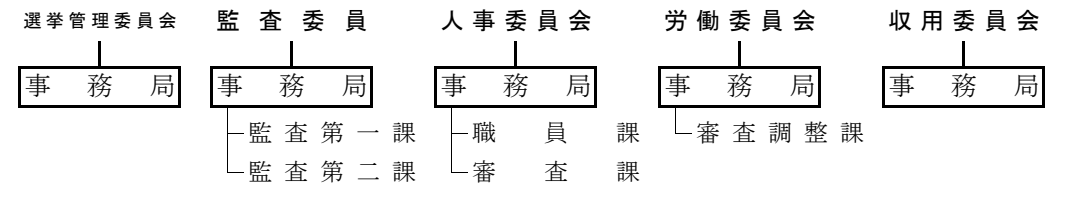
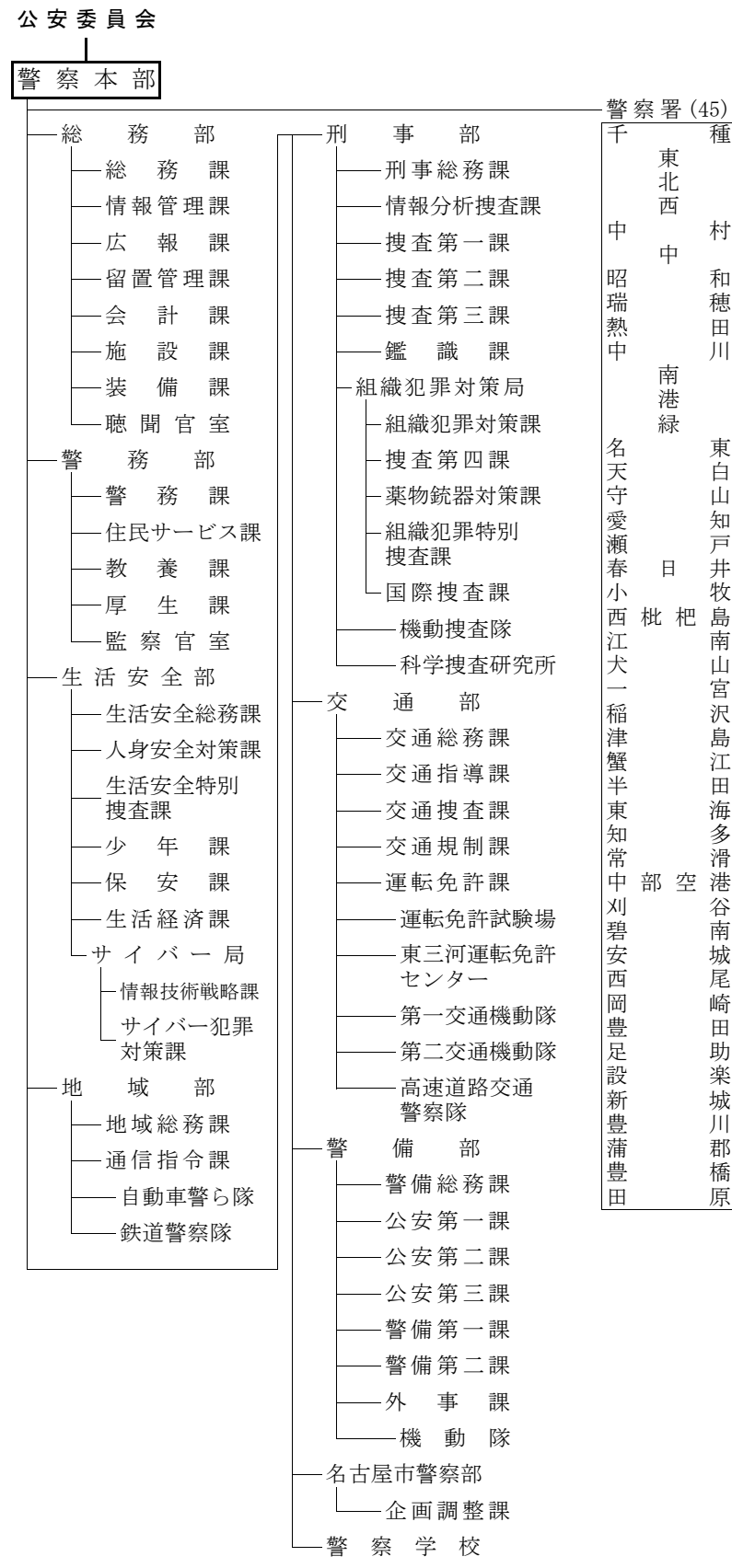
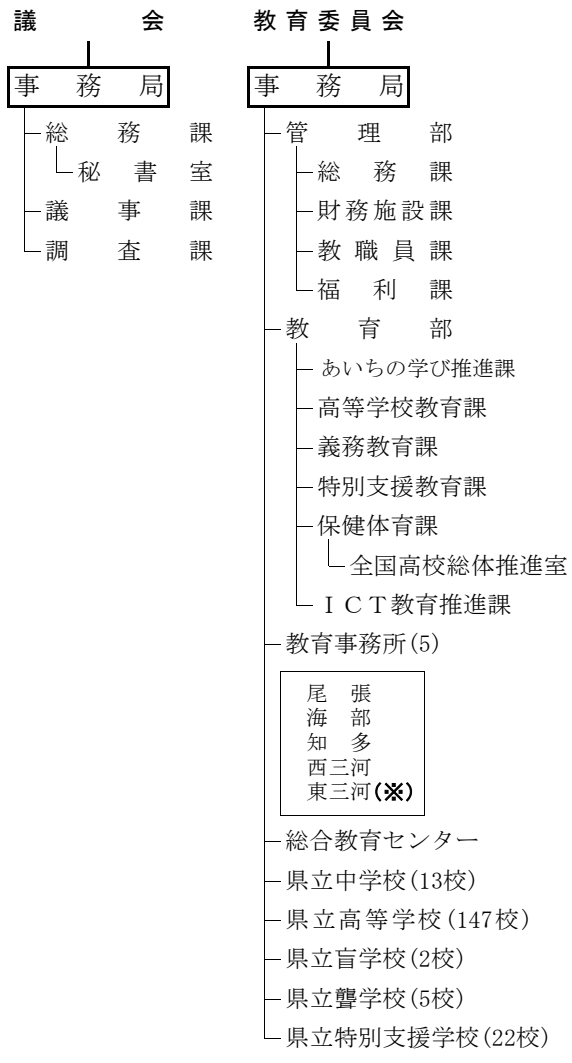
○東三河県庁

東三河総局を核として、東三河地域の県機関が一体となって東三河振興に取り組むネットワーク型の推進体制

(東三河地域の県機関)

東三河総局、東三河県税事務所、新城設楽福祉相談センター、東三河福祉相談センター、新城保健所、豊川保健所、愛知障害者職業能力開発校、新城設楽農林水産事務所、東三河農林水産事務所、東部家畜保健衛生所、水産試験場、森林・林業技術センター、新城設楽建設事務所、東三河建設事務所、三河港務所、東三河水道事務所、用地造成事務所、東三河教育事務所





海区漁業調整委員会
内水面漁場管理委員会