



「あいち・なごやFASHION DAYS」を開催します

愛知県では、2月14日(土)と15日(日)の2日間を「あいち・なごやFASHION DAYS」と銘打ち、県内で古くから発展してきた繊維産業を始め、地域の魅力を新しい形で世界にPRします。14日は「あいちテキスタイルフェス 2026」を開催し、ファッションステージや地元グルメのマルシェを通じて、当地の優れた文化や

技術を紹介します。15日は「TGC in あいち・なごや 2026」と連携し、愛知・名古屋の幅広い魅力を発信します。歴史ある繊維産業や伝統工芸、食文化など、愛知・名古屋の魅力を体感できる2日間です。ぜひご来場ください。

愛知県知事 大村秀章

広報

AICHI/NAGOYA FASHION DAYS

2026.2/14^土・2/15^日

伝統を縦糸に、感性とテクノロジーを横糸に。時代を超えて愛される、あいちの繊維産業が織りなす新たな物語がはじまります。

AICHI TEXTILE FES. FASHION DAYS 2026

繊維の町・愛知から世界へ。



あいちテキスタイルフェス 2026 2026.2.14^土 11:00～18:00

入場無料

会場：エスパシオ ナゴヤキャッスル 2F 天守の間

※マルシェ・物販は有料

華やかなステージパフォーマンスやトークセッション、エキシビションなどを通じて、あいちの織物の文化や技術を伝えます。

STAGE	・モデルフロアショー	・DJ KANBE パフォーマンス	EXHIBITION
	・トークセッション 「あいちのテキスタイル ～現在・過去・未来～」	・映画予告編上映 「わたのまち、応答セヨ」 「BISHU ～世界でいちばん優しい服～」	・あいちの テキスタイル展

MC&ファシリテーター

衣装デザイナー



ファッションディレクター
干場義雅



ZIP-FMナビゲーター
永田レイナ



服飾デザイナー
堀畑裕之 関口真希子 (matohu)



デザイナー
廣川玉枝 (SOMARTA)

MARCHE & PARTY

・あいちおもてなし発酵マルシェ



主催：あいち・なごやFASHION DAYS実行委員会

詳しくはこちらで確認ください。

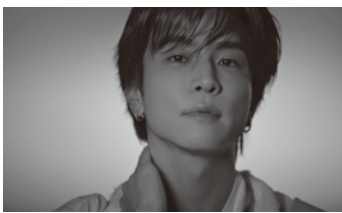


SAMSUNG Galaxy presents
TGC in AICHI・NAGOYA 2026
by TOKYO GIRLS COLLECTION

2026.2.15^日 会場：IGアリーナ

開場12:00 開演14:00 終演20:00(予定)

主な出演者



岩田剛典



池田美優



生見愛瑠

無料生中継あり！

無料生中継も実施予定！詳細は、2月6日以降に発表予定ですので、「TGC in あいち・なごや 2026」公式サイトをご確認ください。

ご注意ください！

現地でご観覧いただく場合は、事前にチケットの購入が必要です。チケットは定員に達し次第、販売を終了します。

最新のチケット販売状況はこちらで確認ください。



主催：東京ガールズコレクション実行委員会(企画/制作：株式会社W TOKYO)
共催：あいち・なごやFASHION DAYS実行委員会

あいち

愛知県の
広報紙
No.1135

毎月第1日曜日
掲載

東 海 【村上佳菜子の週刊愛っち】… 毎週木曜日<21:54-22:00>
再 送 … 毎週日曜日< 5:12- 5:15>
名古屋【まるまる〇あいち】…………… 毎週土曜日<17:58-18:00>
再 送 … 毎週火曜日< 1:58- 2:00>
※テレビ番組・ラジオ番組の放送日時は、番組編成により変更になることがあります。

CBC 【あいち県政リポート】 毎月第2・第4土曜日 <11:32-11:36>
東 海 【こんには愛知県です】 毎月第1・第3土曜日 <10:35-10:38>
FM AICHI 【AICHI SATURDAY TOPICS】 毎月第1・第3土曜日 < 7:30- 7:33>
ZIP-FM 【AICHI SUNDAY TIPS】 毎月第1・第3日曜日 < 7:23- 7:26>

愛知県広報広聴課

F460-8501 名古屋市中区三の丸三丁目1番2号
052(954)6170



今月号を知事が動画で紹介！



県公式Webページ



県公式LINEアカウント

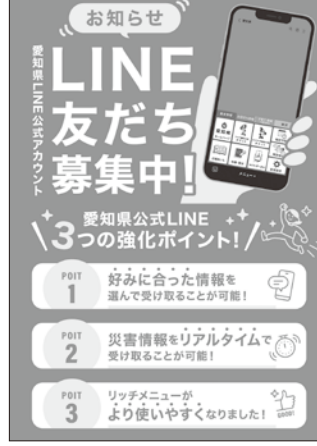


愛知県公式動画チャンネル

スマートフォンで愛知県がもっと身近に！ 愛知県公式LINEが新しくなりました！

県民の皆さまにより幅広い県政情報をお届けし、便利にご利用いただくため愛知県公式LINEの機能を大幅に強化しました！スマートフォンひとつで、県政情報や防災情報がもっと身近に。あなたに合った情報をLINEで簡単に受け取れます。ぜひこの機会に友だち登録して、愛知県公式LINEをご活用ください！

- ▷セグメント配信=受信設定から受信したいジャンルを設定することで、興味・関心にあったジャンルの情報を選んで受け取ることができます。
- ▷災害情報発信の強化=自治体やライフライン事業者などが発信する災害情報を集約するアラートと連携し、トーク画面で、事前に設定した地区の災害情報をリアルタイムで確認できます。
- ▷リッチメニューの刷新=トーク画面の下に表示されるメニューを刷新しました。タブによるメニューの切替が可能となり、メニュー数は33もありました！子育て、教育、観光、防災、イベント情報といった幅広いメニューを取り揃えておりますので、より便利に愛知県公式LINEをご利用いただけます。
- ▷問い合わせ=情報政策課☎052(954)6114



「JAF全日本ラリー選手権 RALLY三河湾2026」を開催します！

国内最高峰の全日本ラリー選手権の開幕戦として、今年も蒲郡市を中心に岡崎市、西尾市、幸田町で開催します。タイムアタックやデモランでラリーカーが目前を駆け抜ける姿は迫力満点です。メイン会場となるラグーナ蒲郡(蒲郡市)では、地元食材を使ったグルメのブースや体験もできる企業のブースなど、ご家族でお楽しみいただけるイベントも盛りだくさんです。その他にも観戦エリアを4箇所設けています。ぜひご来場ください。

- ▷開催日時=2月27日⑤～3月1日⑥(競技日は2月28日⑤・3月1日⑥)
- ▷メイン会場=ラグーナ蒲郡(蒲郡市)
- ▷観戦エリア=詳細はWebでご確認ください。
※無料観戦エリアもあります。
- ▷問合せ=スポーツ振興課☎052(954)6247



お知らせ

所得税・事業税・住民税の申告のお知らせ

2月16日⑥から、令和7(2025)年分の所得税の確定申告が始まります。なお、所得税の申告をした方は、改めて個人の事業税の申告をする必要はありません。
▷所管=所得税は税務署、事業税は県税事務所、住民税は市町村の税務担当課室が所管しています。申告の内容に関しては、それぞれの窓口にお問い合わせください。
▷申告方法=所得税の確定申告は、自宅からパソコンやスマートフォンなどで電子申告(e-Tax)ができます。また、所管税務署(確定申告会場)の窓口や郵送による紙申告の受付も行っておりますが、確定申告会場への来場や書類の持参が不要であり、自宅から申告できるe-Taxをぜひご利用ください。
▷問合せ=税務課☎052(954)6049

バレンタインジャンボ宝くじ(アジア・アジアパラ競技大会協賛)発売

2月3日③から、1等・前後賞合わせて3億円のバレンタインジャンボ宝くじが発売されます。この宝くじの収益は、「第20回アジア競技大会(2026/愛知・名古屋)」及び「第5回アジアパラ競技大会(2026/愛知・名古屋)」のほか、公共事業等の財源として活用されます。
▷発売期間=2月3日③～3月6日⑥ ▷価格=1枚300円
▷賞金=1等・前後賞合わせて3億円
▷抽せん日=3月16日⑥
▷問合せ=資金企画課☎052(954)7418

愛知芸術文化センター内アートライブラリーの休館のお知らせ

図書などの整理・点検のため休館します。

期間=3月12日⑤～31日⑥ 問合せ=アートライブラリー☎052(971)5511

愛知県図書館の休館のお知らせ

愛知県図書館は図書などの整理・点検のため休館します。休館中も電子書籍などWebでのサービスはご利用いただけます。
※サービスの利用には図書館の利用カードとパスワードが必要です。
▷休館期間=2月27日⑤～3月13日⑥
▷問合せ=愛知県図書館☎052(212)2323

愛知県陶磁美術館「デザインあいち」オープン

陶磁美術館リニューアルの大トリを飾る、デザインあいち(旧南館)がオープンします。愛知県ではなぜかやまのづくりが盛んになったのか、どのような産地・技術があったのか、やまのとはどのように使われ、どこに向かっているのかなど、様々なテーマを用いて多面的に紹介し、やまのの魅力と秘密を紐解いていきます。
▷オープン日=1月24日④
▷開館時間=9時30分～16時30分
▷休館日=⑤(祝日の場合は翌平日)
▷観覧料=一般400円、高校生300円、中学生以下無料
※本館・愛陶コレクション展と共通
▷問合せ=陶磁美術館学芸課☎0561(84)7474

行事・募集

「2026年度消費生活モニター」の募集

日常生活の中で消費生活に関する様々な観察や情報提供をしていただく、消費生活モニターを募集しています。
▷活動内容=日常生活の中で危険と思われる商品、不当な表示等の観察・情報提供、地域・周囲など身近な方への消費生活に関する情報の提供。
▷応募条件=満18歳以上の県内に在住者
▷謝礼=年額1,500円以内

2月8日⑧は、衆議院議員総選挙の投票日です。 同時に、最高裁判所裁判官国民審査も行われます。

- 伝えよう 自分の意思を 国政へ
- 投票時間は、午前7時から午後8時までです。
岐阜・山岡地等の一部投票所では異なる場合があります。
- 投票日の当日に仕事や旅行などの予定のある方は、2月7日⑦まで期日前投票ができます。
- お子さま連れでも投票できます。
18歳未満のお子さまがいる方や付添いが必要な方も、お子さまや付添人と一緒に投票所に入ることができます。
- 点字投票・代理投票もできます。
目の不自由な方は、点字で投票することができます。また、病氣やけがなどで字を書くことができない方は、代理投票ができます。
詳しくは、投票所の係員にお申し出ください。
※その他ご不明の点がありましたら、お住まいの市区町村の選挙管理委員会事務局までお問い合わせください。
▷問合せ=県選挙管理委員会事務局☎052(954)6069

▷応募票の配布=県民相談・情報センター、各県民事務所等の広報コーナー、各市区町村の窓口で配布するほか、Webからもダウンロードできます。
▷申込方法=2月24日④まで(当日消印有効)に、応募票に必要事項を記入の上、郵送(〒460-8501(住所記載不要))又はあいち電子申請・届出システムにてお申し込みください。
▷問合せ=県民生活課☎052(954)6163

「にっぽん城まつり2026」の開催

にっぽん城まつり実行委員会では、県内外の様々な城の魅力を紹介するお城イベント「にっぽん城まつり2026」を開催します。全国の様々なお城の情報や限定グッズが集まる「お城情報エリア」をはじめ、お城のスペシャリストによるトークショー、武将隊や忍者隊による演武、お食事・おつまみ・地酒の販売など、多くの方に楽しんでいただける内容となっています。ぜひご来場ください。
▷開催日時=2月28日⑤～3月1日⑥
▷開催場所=名古屋市中心企業振興会館
吹上ホール(名古屋市)
▷入場料=当日 2,200円 前売 1,800円(税込)
※高校生以下は無料
※前売券購入方法など、詳細はWebでご確認ください。
▷問合せ=にっぽん城まつり実行委員会
☎090-2366-6484(平日午前10時から午後5時まで)

「浜松湖西豊橋道路等の都市計画原案に関する公聴会」の開催

公聴会で意見を述べたい方は、事前に申し込みが必要です。
▷計画原案の閲覧期間=2月3日③～17日④
▷計画原案の閲覧場所=都市計画課(名古屋市中区)・豊橋市役所都市計画課(豊橋市)・豊橋市各窓口センターほか
▷公聴会への公述申立て=2月17日④(必着)までに知事宛てに提出
なお、申込者がいない場合は公聴会を中止します。
▷公聴会日時=3月1日⑥ 13時～
▷公聴会会場=豊橋市公会堂大ホール
▷その他=閲覧場所・時間等、詳細はWebでご確認ください。
▷問合せ=都市計画課☎052(954)6515

愛知県高等学校等奨学金貸与希望者の募集

修学に経済的支援を必要とする高等学校等の生徒を対象に、奨学金の貸与希望者を募集します。
▷対象=親権者又は未成年後見人が県内に在住する高等学校・専修学校高等課程の生徒で、親権者等の所得が基準額以内の方。
▷貸与月額=国公立1万8千円、私立3万円。自宅外通学者には5千円を加算可能。国公立・私立とも1万1千円を選択することも可。
▷申請方法=在学する学校が指定する時期(6月上旬頃)に、学校へ申請してください。
▷貸与決定の時期=8月中旬頃
▷問合せ=高等学校教育課☎052(954)6785

試験日

愛知県公立学校教員採用選考試験日程等

▷試験日=第一次試験6月13日④、第二次試験7月18日④・19日④
▷貸与月額=国公立1万8千円、私立3万円。自宅外通学者には5千円を加算可能。国公立・私立とも1万1千円を選択することも可。
▷申請方法=在学する学校が指定する時期(6月上旬頃)に、学校へ申請してください。
▷貸与決定の時期=8月中旬頃
▷問合せ=高等学校教育課☎052(954)6785

愛知県職員採用試験(選考)

種 類	受付期間	第1次試験日
第1回試験 (行政Ⅱ) (土木Ⅱ) 新設	3月1日⑥ ～20日⑥迄	SPT 3月25日⑥ ～4月7日⑥
国家公務員総合職等 行政実務経験者選考 (1月募集)	～4月1日⑥	書類選考

※いずれも教養・専門試験なし
▷受験案内=Webでご確認ください。
※受験資格など、詳細は受験案内からご確認ください。
▷問合せ=人事委員会教員課☎052(954)6822

県民意見募集

県民の皆様からのご意見を以下のとおり募集しています。資料は問合せ先の課室、お近くの県民相談・情報センター及び各県民相談室などで閲覧できるほか、Webからもご覧いただけます。

■あいち男女共同参画プラン2030(仮称)(案)

▷意見募集期間=2月15日⑥まで
▷問合せ=男女共同参画推進課☎052(954)6179

■生活環境の保全に関する水質環境基準の水域類型の指定の見直し(案)

▷意見募集期間=2月9日⑥まで
▷問合せ=水大気環境課☎052(954)6221

■次期愛知県ギャンブル等依存症対策推進計画(案)

▷意見募集期間=2月11日⑥まで
▷問合せ=医療課こころの健康推進室☎052(954)6622

■第12次愛知県職業能力開発計画(案)

▷意見募集期間=3月11日⑥まで
▷問合せ=産業人材育成課☎052(954)6365

■木材利用の促進に関する基本計画(案)

▷意見募集期間=2月28日④まで
▷問合せ=林務課あいちの木活用推進室
☎052(954)6884

■あいちのあじろ(緑化を推進するための基本的かつ総合的な施策)

▷意見募集期間=2月13日⑥まで
▷問合せ=森林保全課☎052(954)6453

■遠州灘沿岸海岸保全基本計画の変更(案)

▷意見募集期間=2月17日⑥まで
▷問合せ=河川課☎052(954)6556
港湾課☎052(954)6617

各記事の詳細及びWebは、各Webページ・二次元コード又は「広報あいち」Webページからご覧ください。
▷広報あいちWebページ=「広報あいち」Webページよりダウンロード可能。
https://www.pref.aichi.jp/soshiki/koho/kohoaichi.html

この内容に関するご意見・お問合せは、経済産業局産業振興課 ☎052(954)6341 「あいち・なごやFASHION DAYS」に関する情報は、あいちなごやファッションデイズ 検索



愛知県

2月は「家庭の日」県民運動強調月間です。 ～親と子の 対話がつくる よい家庭～

2月は「北方領土返還運動全国強調月間」です。 ～語るたび その四島(しま)がまた 近くなる～