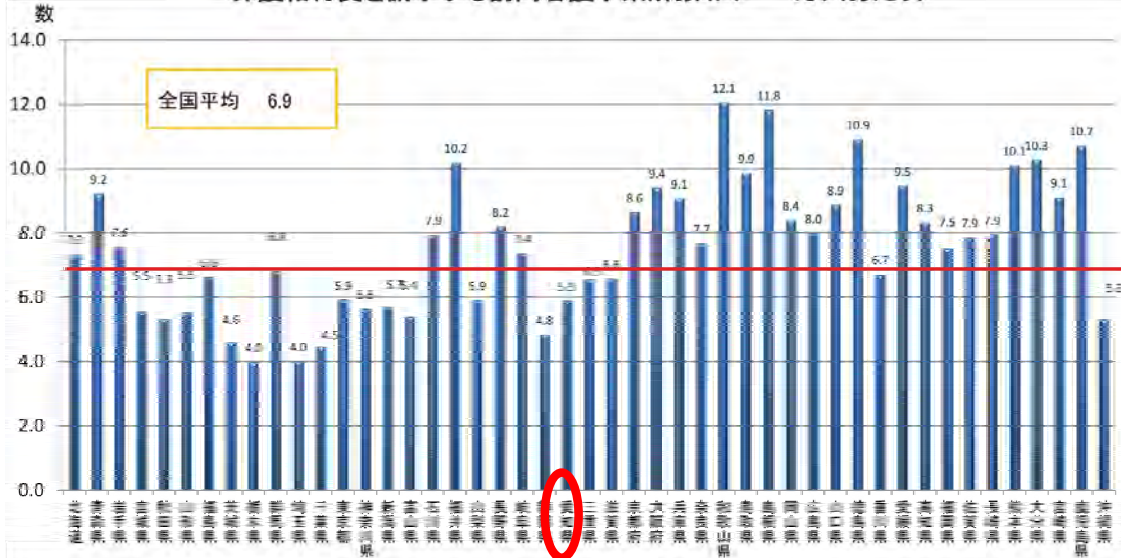


人口あたりの都道府県別訪問看護事業所数

介護給付費を請求する訪問看護事業所数(人口10万人あたり)



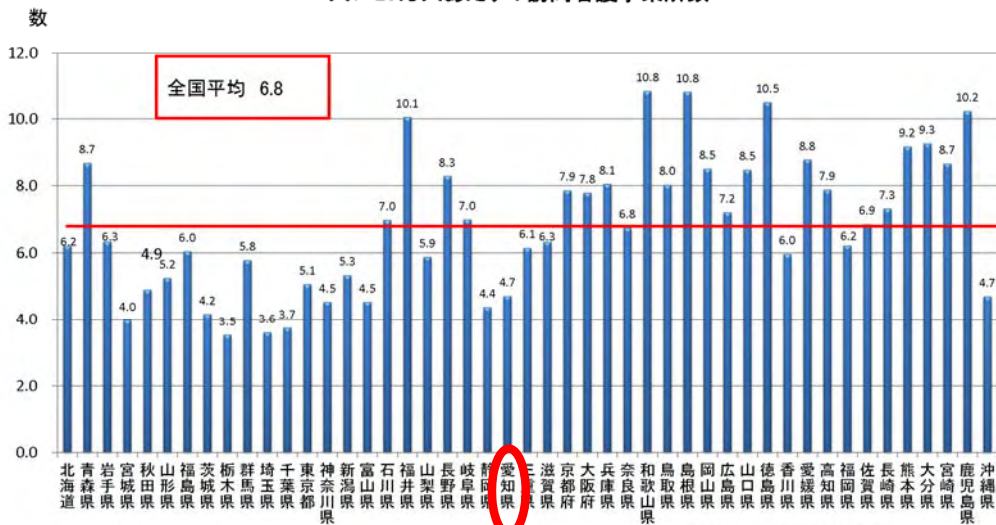
在宅医療推進における今後の方向性(2015) 厚生労働省医政局地域医療計画課在宅医療推進室, P.36. <http://www.n-cgg.go.jp/zaitaku1/pdf/jinzaiikusei/2014/0301festa/1b.pdf>

介護給付費実態調査報告 平成28年4月審査分
総務省人口統計 平成25年10月

人口10万人あたりの都道府県別訪問看護事業所数

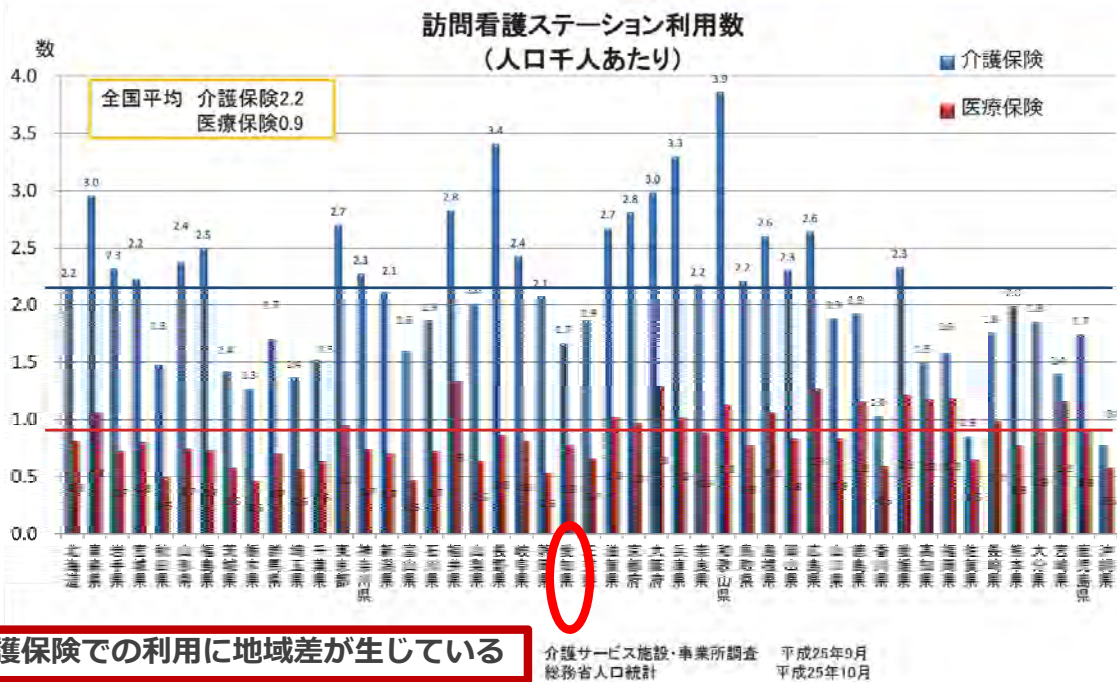
○ 都道府県によって、訪問看護事業所の整備状況は異なる。

人口10万人あたりの訪問看護事業所数



平成22年介護給付費実態調査
平成22年人口動態調査

人口あたりの都道府県別訪問看護ステーション利用者数



介護保険での利用に地域差が生じている

在宅医療推進における今後の方向性(2015) 厚生労働省医政局地域医療計画課在宅医療推進室, P 37. <http://www.ncgg.go.jp/zaitaku1/pdf/jinzaikusei/2014/0301festa/1b.pdf>

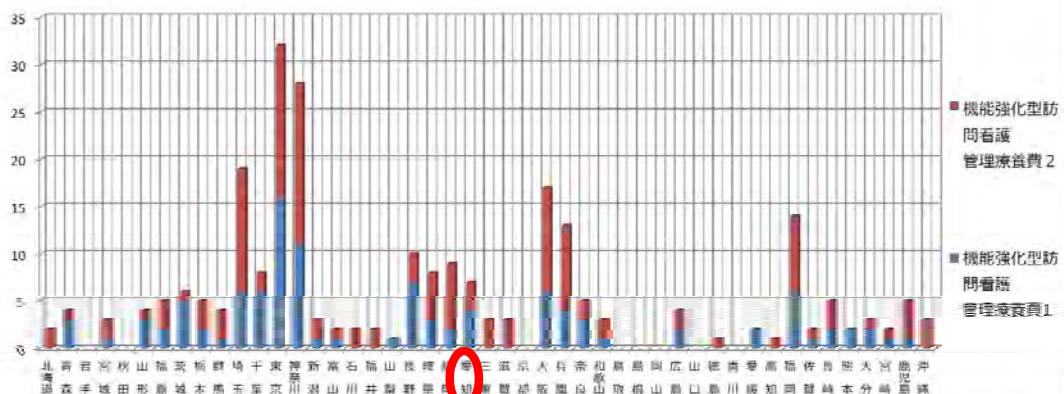
機能強化型訪問看護の届出状況

27.02.18

- 平成26年4月以降に機能強化型のステーションとして新たに届出があったのは、252事業所であり、1より2の届出が多い。
- 都市部では多いが、届出がない県が8県あり、地域差がみられる。

機能強化型訪問看護管理療養費の届出受理件数

機能強化型訪問看護管理療養費1	機能強化型訪問看護管理療養費2	計
108	144	252



在宅医療推進における今後の方向性(2015) 厚生労働省医政局地域医療計画課在宅医療推進室, P 44. <http://www.ncgg.go.jp/zaitaku1/pdf/jinzaikusei/2014/0301festa/1b.pdf>



出典：保険局医療課調べ(平成26年12月末時点)