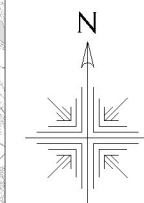
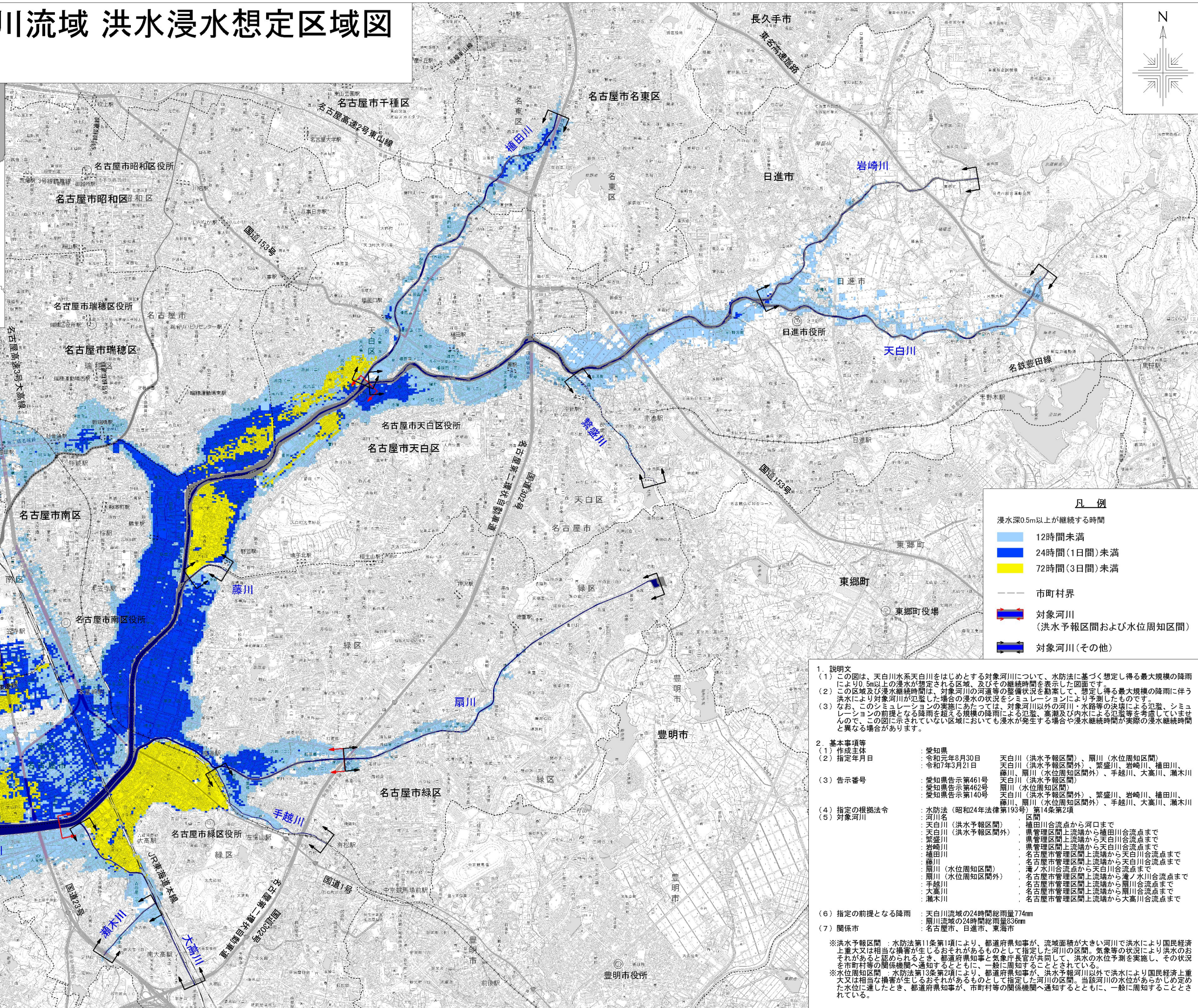


天白川水系 天白川流域 洪水浸水想定区域図 (浸水継続時間)



位置図



凡例

浸水深0.5m以上が継続する時間

- 12時間未満
- 24時間(1日間)未満
- 72時間(3日間)未満

市町村界

対象河川
(洪水予報区間および水位周知区間)

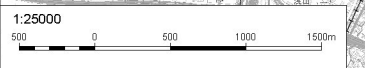
対象河川(その他)

1. 説明文
 (1) この図は、天白川水系天白川をはじめとする対象河川について、水防法に基づき想定し得る最大規模の降雨により0.5m以上の浸水が想定される区域、及びその継続時間を表示した図面です。
 (2) この区域及び浸水継続時間は、対象河川の河道等の整備状況を勘案して、想定し得る最大規模の降雨に伴う洪水により対象河川が氾濫した場合の浸水の状況をシミュレーションにより予測したものです。
 (3) なお、このシミュレーションの実施にあたっては、対象河川以外の河川・水路等の決壊による氾濫、シミュレーションの前提となる降雨を超える規模の降雨による氾濫、高潮及び内水による氾濫等を考慮していませんので、この図に示されていない区域においても浸水が発生する場合や浸水継続時間が実際の浸水継続時間と異なる場合があります。

2. 基本事項等
 (1) 作成主体 : 愛知県
 (2) 指定年月日 : 令和元年8月30日
 (3) 告示番号 : 愛知県告示第461号
 (4) 指定の根拠法令 : 水防法(昭和24年法律第193号)第14条第2項
 (5) 対象河川 : 河川名 : 天白川(洪水予報区間)、扇川(水位周知区間)、藤川、扇川(洪水予報区間外)、手越川、大高川、瀬木川、天白川(洪水予報区間)、扇川(水位周知区間)、天白川(洪水予報区間外)、繁盛川、岩崎川、植田川、瀬木川(水位周知区間)、扇川、扇川(水位周知区間外)、手越川、大高川、瀬木川

(6) 指定の前提となる降雨 : 天白川流域の24時間総雨量774mm
 扇川流域の24時間総雨量836mm
 (7) 関係市 : 名古屋市、日進市、東海市

※洪水予報区間 : 水防法第11条第1項により、都道府県知事が、流域面積が大きい河川で洪水により国民経済上重大又は相当な損害が生じるおそれがあるものとして指定した河川の区間。気象等の状況により洪水のおそれがあると思われるとき、都道府県知事と気象庁長官が共同して、洪水の水位予測を実施し、その状況に基づき市町村等の関係機関へ知らせるとともに一般に周知することとしている。
 ※水位周知区間 : 水防法第13条第2項により、都道府県知事が、洪水予報河川以外で洪水により国民経済上重大又は相当な損害が生じるおそれがあるものとして指定した河川の区間。当該河川の水位があらかじめ定められた水位に達したとき、都道府県知事が、市町村等の関係機関へ通知するとともに、一般に周知することとしている。



「この図の作成に当たっては、国土地理院長の承認を得て、同院発行の電子地形図25000を使用した。(承認番号: 国地情使、第508号) 測量法に基づく国土地理院長承認(使用)R 6JHs 508」