

# 研究トピックス

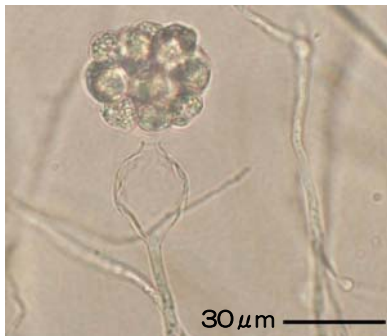
## ポインセチア根腐病の病原菌を特定

夏の高温期にポインセチアの根が腐敗し、萎凋枯死する症状が発生しました。調査の結果、水を介して伝染する高温性の土壌病原菌である *Pythium helicoides* と *P. myriotylum* が原因であることを初めて明らかにしました。今後は、防除技術の開発に努めていきます。

(環境基盤研究部)



萎凋したポインセチア



水中で増殖する *P. helicoides*

この研究は農林水産省「新たな農林水産政策を推進する実用技術開発事業」により実施しています。

## 農業体験農園の開設に チャレンジしませんか

農業体験農園は都市近郊農業の振興方策の一つです。農業者は体験農園を開設することで安定した農業収入が得られ、地域住民との交流が図れます。この体験農園の仕組み、メリット、収支、1年の流れなどをわかりやすく解説したリーフレットを作成しました。

(企画普及部)

＜ 農業者の皆様へ ＞  
**農業体験農園をはじめてみませんか**  
～新しい農業経営にチャレンジ～



はじめに  
愛知県は、「食と緑の基本計画2015」をつくり、「農のある暮らし」の実践や「生産者と消費者の思いを伝える農林水産業」への取組を推進しています。その一つとして、全国的に広がり始めた新しい農業経営のかたちである『農業体験農園』を愛知県の都市近郊農業の振興方策として、推進していくことになりました。

1. 農業体験農園とは

## 国産飼料で牛乳生産

飼料中の穀類は、主に輸入されるトウモロコシが使われていますが、これを国産の飼料用米で半分置き換えても、生乳生産や乳牛の健康に問題がないことを明らかにしました。

今後はさらに飼料用米の加工方法や、飼料に適した品種の探索し、給与方法や栄養価などを詳しく調査していきます。

(畜産研究部)



粉碎した飼料用米（粳米）



## 豚放牧で耕作放棄地を管理

豚の放牧により耕作放棄地の荒廃を防ぐ研究を行いました。4回の放牧試験の結果、採食や踏み倒しによる雑草除去だけでなく、掘り起こし行動による耕起効果も期待できます。

なお、放牧は市販のソーラ式電気牧柵システムを利用すれば簡単に実施できます。

(畜産研究部)



豚は鼻で土を耕します。

放牧地は電牧線で囲みます。

研究短報第105号

編集・発行 愛知県農業総合試験場

〒480-1193 愛知県長久手市岩作三ヶ峯1-1

TEL 0561-62-0085 内線323 (企画普及部)

FAX 0561-63-0815

<http://www.pref.aichi.jp/nososi/>

<http://www.pref.aichi.jp/0000052549.html> からダウンロードできます。