

新規登録申請書（1）

個人の方は住民票記載の氏名を、法人の方は登記簿記載の法人名を記入。（株）（有）などと省略しないでください。

愛知県証紙はここに貼付せず、「証紙貼付書」に貼付してください。

| | | | |
|--|--------------------------------|-----------------------|--------------------------|
| 受付印 | 経由印 | 愛知県証紙ちよう付箇所（消印しないこと。） | |
| ふりがな | まるまるかぶしがいしゃ | | |
| 氏名 <small>（法人にあつては、その名稱）</small> | 〇〇株式会社 | | |
| ふりがな | あいち たろう | | |
| 代表者の氏名 <small>（法人の場合）</small> | 愛知 太郎 | | |
| ふりがな | あいちけんまるまるしさんかくさんかくちよう1ちようめ1ばんち | | |
| 住所 <small>（法人にあつては、その所在地）</small> | 愛知県〇〇市△△町一丁目1番地 | | |
| ふりがな | まるまるてはいせんたー | | |
| 商号 | 〇〇手配センター | | |
| ふりがな | ほんしゃえいぎょうしょ | ふりがな | なごやしなかくさんのまるさんちようめ1ばん2ごう |
| 主たる営業所の名称 | 本社営業所 | 主たる営業所の所在地 | 名古屋市中区三の丸三丁目1番2号 |
| 愛知県知事 殿 | | 年 月 日 | |
| 旅行業法第23条の規定による新規登録の申請をします。 この申請書および添付書類の記載事項は、事実と相違ありません。 | | | |
| 申請者の氏名又は名称 〇〇株式会社 代表取締役 愛知 太郎 | | | |

個人の方は空欄です。

個人の方は住民票記載の住所を、法人の方は登記簿記載の本店所在地を記入。住民票や登記簿記載のとおりに入力してください（一丁目1番1号を1-1-1などと省略しないでください）

氏名や法人名以外に使用している商号がある場合は、その商号を記入してください。法人の方で、商号がない場合は、法人名を記入してください。

日付は空欄にしておいてください。書類のチェックが終わり、受理できる段階でご記入いただけます。

注 氏名を記載し、押印することに代えて、署名することができます。

新規登録申請書(2)

(その他の営業所)

「その他の営業所」がない(「主たる営業所」しかない)旅行業者は、この申請書(2)を提出する必要はありません。

| 営業所の名称 | 所在地 |
|--------|-----------------|
| △△営業所 | △△県□□市〇〇町二丁目2番地 |
| □□営業所 | □□県〇〇市△△町三丁目3番地 |
| | |
| | |
| | |
| | |
| | |
| | |
| | |
| | |
| | |
| | |
| | |

旅行サービス手配業者登録簿（1）

何も記入しないでください。

| | | | |
|--------------------------------------|--------------------------------|------------|--------------------------|
| 登録年月日 | 年 | 月 | 日 |
| 愛知県知事登録旅行サービス手配業 第 号 | | | |
| ふりがな | まるまるかぶしきがいしゃ | | |
| 氏名 <small>（法人にあつては、その名称）</small> | 〇〇株式会社 | | |
| ふりがな | あいち たろう | | |
| 代表者の氏名 <small>（法人の場合）</small> | 愛知 太郎 | | |
| ふりがな | あいちけんまるまるしさんかくさんかくちょう1ちょうめ1ぼんち | | |
| 住所 <small>（法人にあつては、その所在地）</small> | 愛知県〇〇市△△町一丁目1番地 | | |
| ふりがな | まるまるてはいせんたー | | |
| 商号 | 〇〇手配センター | | |
| ふりがな | ほんしゃえいぎょうしょ | ふりがな | なごやしめかくさんのまるさんちょうめ1ぼんちごう |
| 主たる営業所の名称 | 本社営業所 | 主たる営業所の所在地 | 名古屋市中区三の丸三丁目1番2号 |

申請書（1）と同様です。

旅行サービス手配業者登録簿（2）

（その他の営業所）

「その他の営業所」がない（「主たる営業所」しかない）旅行者は、この登録簿（2）を提出する必要はありません。

| 営業所の名称 | 所在地 |
|--------|-----------------|
| △△営業所 | △△県□□市○○町二丁目2番地 |
| □□営業所 | □□県○○市△△町三丁目3番地 |
| | |
| | |
| | |
| | |
| | |
| | |
| | |
| | |

申請書（2）と同様です。

登記簿に名前が登載されている全役員（現任）分の宣誓書が必要です。

- 監査役の方も、登記簿に登載されていれば提出が必要です。
- 非常勤の方も、登記簿に登載されていれば提出が必要です。

宛名は「愛知県知事」です。「観光庁長官」や「都道府県知事」ではないので、ご注意ください。

愛 知 県 知 事 殿

宣 誓 書

*本人自署のこと（押印不要）

令和6年11月15日

住 所 愛知県名古屋市中区△△町00番地
□□マンション101号

氏 名 愛知 太郎

生年月日 昭和30年 10月 15日 日生

わたくしは次の事項に該当していないことを宣誓いたします。

1. 旅行業法第19条の規定により旅行業若しくは旅行業者代理業の登録を取り消され、又は第37条の規定により旅行サービス手配業の登録を取り消され、その取消の日から5年を経過していない者（当該登録を取り消された者が法人である場合においては、当該取消に係る聴聞の期日及び場所の公示の日前60日以内に当該法人の役員であった者で、当該取消の日から5年を経過していないものを含む。）
2. 禁錮以上の刑に処せられ、又はこの法律の規定に違反して罰金の刑に処せられ、その執行を終り、又は執行を受けることがなくなった日から5年を経過していない者
3. 暴力団員等（暴力団員による不当な行為の防止等に関する法律（平成3年法律第77号）第2条第6号に規定する暴力団員又は同号に規定する暴力団員でなくなった日から5年を経過しない者をいう。）
4. 申請前5年以内に旅行業務又は旅行サービス手配業務に関し不正な行為をした者
5. 営業に関し成年者と同一の能力を有しない未成年者でその法定代理人が前四号のいずれかに該当するもの
6. 成年被後見人若しくは被保佐人又は破産手続開始の決定を受けて復権を得ない者
7. 暴力団員等がその事業活動を支配する者

- すべて自筆で記入してください。
- 自宅住所を記入してください。
- 押印は不要です。
- コピー不可。

第1号様式

旅行サービス手配業務に係る事業の計画（1）

1. 氏名又は商号若しくは名称及び住所

氏名又は商号若しくは名称： 〇〇株式会社
 住 所： 〒000-0000 愛知県〇〇市△△町一丁目1番地
TEL. 000-000-0000 FAX. 000-000-0000
info@marumarutravel.co.jp

郵便番号、電話番号、FAX
 番号、メールアドレス（ある
 場合のみ）もご記入ください。

2. 事業の沿革

平成8年5月1日設立、資本金500万円、本社を△△市□□町
二丁目2番地に置く。
平成10年8月10日、本社を現在地に移転。
平成13年4月1日、△△営業所開設
平成16年6月1日、資本金を1,000万円に増資。
平成20年11月10日、□□営業所開設。現在に至る。

会社の設立後（または事業開始
 後）の沿革をご記入ください。

3. 主たる株主（株式会社のみ）

| 株 主 名 | 株 数 | 構成比 | 会 社 と の 関 係 |
|-------------|---------|---------|-------------|
| 1. 愛知 太郎 | 500 株 | 50.0 % | 代表取締役 |
| 2. 愛知 花子 | 200 株 | 20.0 % | 取締役 |
| 3. 愛知 二郎 | 50 株 | 5.0 % | 社員 |
| 4. 〇〇バス株式会社 | 50 株 | 5.0 % | 取引先 |
| 5. 尾張 太郎 | 50 株 | 5.0 % | |
| 6. 三河 太郎 | 50 株 | 5.0 % | |
| 7. 三河 二郎 | 40 株 | 4.0 % | |
| 小 計 | 940 株 | 94.0 % | |
| 発行済株式総数 | 1,000 株 | 100.0 % | |

- 持株比率が高い順に上位7人の株主について記入してください。
- 発行済株式総数は、登記簿（履歴事項全部証明書）に記載された発行済み株式数と数字をあわせてください。

旅行サービス手配業務に係る事業の計画（2）

ない場合は、「なし」と記入してください。

1. 兼業の有無

- ① **損害保険代理業** _____
- ② **飲食事業** _____
- ③ _____
- ④ _____
- ⑤ _____

2. 従業員数等

常勤役員数 **4** 人

内 旅行サービス手配業実施部門担当役員数 **1** 人

内 旅行サービス手配業務取扱管理者有資格者

総合旅行業務取扱管理者試験合格者※ **0** 人

国内旅行業務取扱管理者試験合格者※ **0** 人

旅行サービス手配業務管理者研修修了者 **0** 人

全従業員数（役員は除く） **20** 人

内 旅行サービス手配業実施部門担当従業員数 **5** 人

内 旅行サービス手配業務取扱管理者有資格者

総合旅行業務取扱管理者試験合格者※ **1** 人

国内旅行業務取扱管理者試験合格者※ **0** 人

旅行サービス手配業務管理者研修修了者 **2** 人

※平成16年まで実施された一般・国内旅行業務取扱主任者試験合格者、認定者を含む

申請の際に提出いただく組織図と人数をあわせてください。

3. 旅行サービス手配業務の概要

業務の内容を具体的に記載してください。

旅行サービス手配業務に係る事業の計画（3）

7. 主な旅行者・旅行サービス手配業者との契約状況

主な提携業者名、所在地を記載してください。

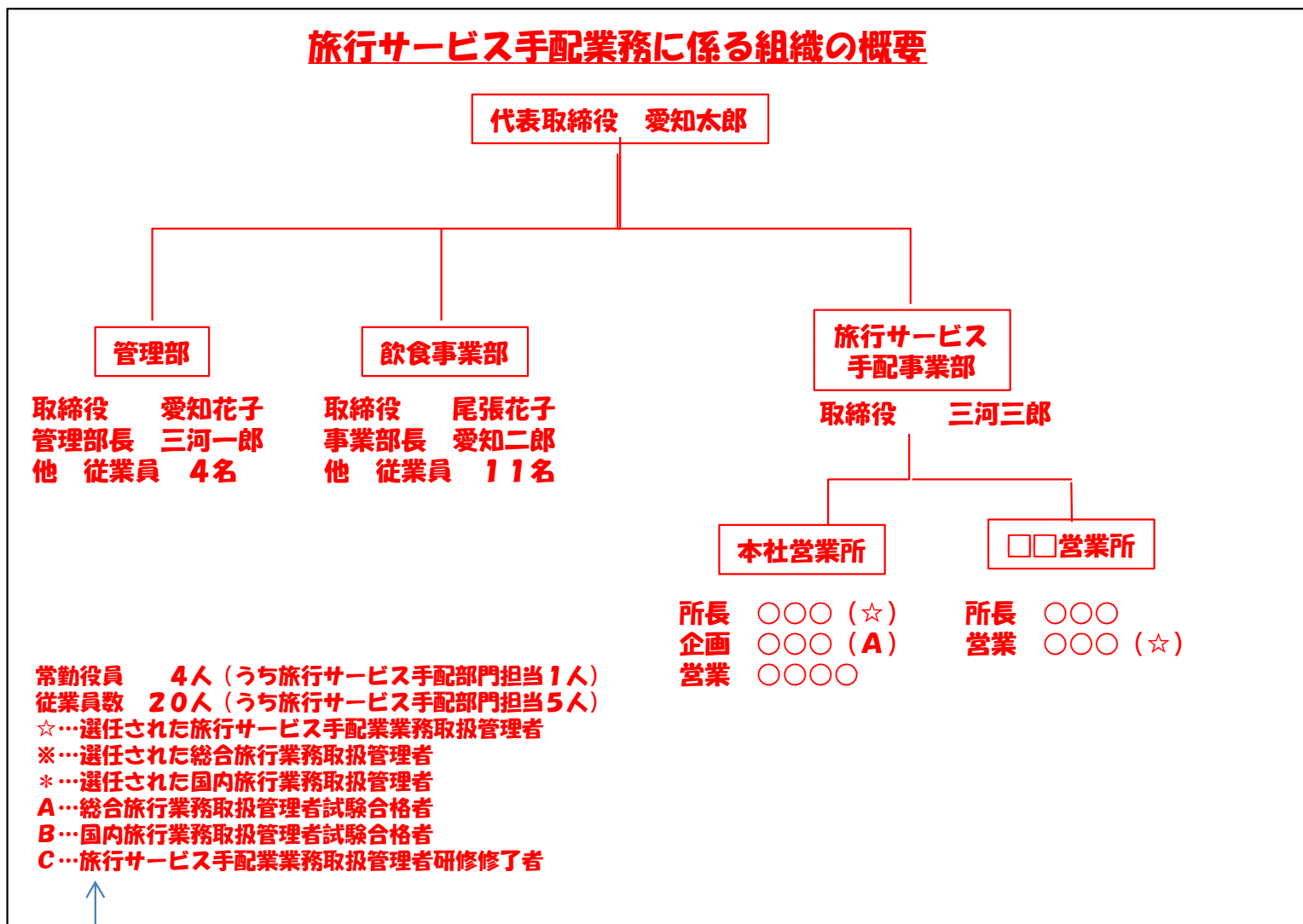
| 提携業者名 | 所在地 |
|--------------------------|--------------|
| 〇〇トラベル (〇〇県知事登録第 号) | 〇〇県△△市□□町1番地 |
| ▲▲旅行(予定) (××県知事登録第 号) | ××県●●市▲▲町2番地 |

※新規に登録を受ける場合で、契約する旅行者等又は旅行サービス手配業者が無い場合は提携業者名に「(予定)」と付記すること。

※「旅行者等」は、外国の法令に準拠して外国において旅行業を営む者を含む。

※日本における旅行者又は旅行サービス手配業者については登録番号を提携業者名に付記すること。

- 様式はありません。任意の様式で作成してください。
- 旅行業を行っている部署は詳細に記載してください。
- 「旅行サービス手配業務に係る事業の計画（２）」に記入した「２ 従業員数等」とあうように作成してください。



「旅行サービス手配業務に係る事業の計画（２）」の「２ 従業員数等」に記入した数字を記載してください。また、旅行サービス手配業務取扱管理者等の配置状況も記号などを使って組織図内に表してください。

所長、営業部長、営業、社員など、職位や地位を必ず記入してください。

旅行サービス手配業務取扱管理者選任一覧表

| 営業所の名称 | 選任した旅行サービス手配業務取扱管理者名 | 生年月日 | 現住所 | 合格、認定又は修了番号 | | | 旅行サービス手配業務取扱管理者の営業所における地位(職位) |
|--------|----------------------|---------|--------------|-------------|------|---------|-------------------------------|
| | | | | 合格番号 | 認定番号 | 修了番号 | |
| 本社営業所 | 〇〇〇〇 | S30.5.5 | 愛知県〇〇市〇〇町〇-〇 | | | 00-0000 | 所長 |
| □□営業所 | 〇〇〇〇 | S48.4.8 | 愛知県〇〇市〇〇町〇-〇 | | | 00-0000 | 営業 |
| △△営業所 | 〇〇〇〇 | S39.3.7 | 愛知県〇〇市〇〇町〇-〇 | | | 00-0000 | 所長 |
| | | | | | | | |
| | | | | | | | |
| | | | | | | | |
| | | | | | | | |
| | | | | | | | |
| | | | | | | | |
| | | | | | | | |
| | | | | | | | |

履歴書

令和6年 4月 1日

| | |
|------|--------------------------------|
| ふりがな | まる やま まる お |
| 氏名 | ○山○男 |
| 生年月日 | 明治・大正<昭和>平成 48年 1月 1日 |
| 現住所 | 愛知県〇〇市〇〇町一丁目1番地 △△マンション101号 |

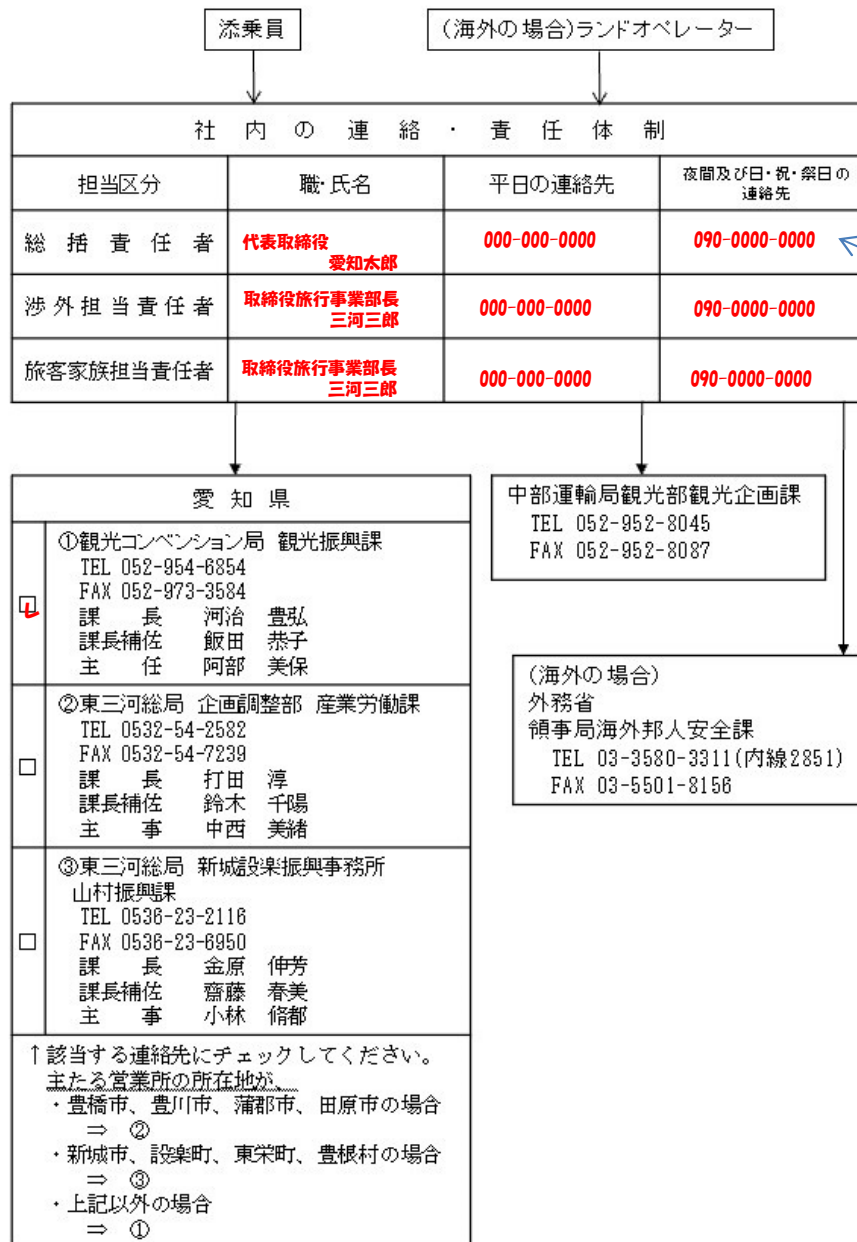
職歴

| | | | |
|------|----|-----|-----------------|
| 平成5年 | 4月 | 1日 | 株式会社〇〇〇〇 入社 |
| 平成8年 | 3月 | 29日 | 株式会社〇〇〇〇 退社 |
| 平成8年 | 4月 | 10日 | 〇〇株式会社 入社 現在に至る |
| 年 | 月 | 日 | |
| 年 | 月 | 日 | |
| 年 | 月 | 日 | |
| 年 | 月 | 日 | |
| 年 | 月 | 日 | |
| 年 | 月 | 日 | |
| 年 | 月 | 日 | |
| 年 | 月 | 日 | |
| 年 | 月 | 日 | |
| 年 | 月 | 日 | |
| 年 | 月 | 日 | |
| 年 | 月 | 日 | |
| 年 | 月 | 日 | |
| 年 | 月 | 日 | |
| 年 | 月 | 日 | |
| 年 | 月 | 日 | |
| 年 | 月 | 日 | |
| 年 | 月 | 日 | |
| 年 | 月 | 日 | |

記入日を記載。

職歴の最後に、現在、所属している旅行会社に入社という記述を忘れないようにご注意ください。

事故緊急連絡体制



夜間及び日・祝・祭日の連絡先は、携帯電話など、確実に連絡が取れるものをご記入ください。

主たる営業所の所在地によって、該当する連絡先にチェックしてください。

書式は自由ですが、

- 最寄り駅やバス停名
- 最寄り駅やバス停からの所要時間

がわかるようにご記入ください。

