

2024年4月1日（月）
 愛知県建築局建築指導課
 業務・管理グループ
 担 当 猿 渡、吉田
 内 線 5830、5831
 タ イ プ 052-954-6585

愛知県内建築住宅着工統計(2024年2月分)

| | |
|----------|--|
| 新設住宅着工戸数 | 4, 2 2 1 戸（前年同月比 2. 1 % 増） |
| 建築物着工床面積 | 6 1 1, 0 5 7 m ² （前年同月比 4. 9 % 増） |

概 要

1 新設住宅着工戸数

新設住宅の着工戸数を利用関係別で見ると、対前年同月比で持家は 10.7%減（1,185 戸）、貸家は 3.0%増（1,600 戸）、給与住宅は 68.4%減（6 戸）、分譲住宅は 15.9%増（1,430 戸）となった。

2 建築物着工床面積

建築物の着工床面積を用途別で見ると、対前年同月比で居住用は 8.0%減（340,538 m²）、非居住用は 27.1%増（270,519 m²）となった。

・新設住宅着工戸数（利用関係別推移）

| 区 分 | 戸 数(戸) | 前年同月比(%) | 前年同月比の推移 |
|-------|--------|----------|-----------|
| 新設住宅計 | 4,221 | 2.1増 | 2か月連続の増加 |
| 持 家 | 1,185 | 10.7減 | 24か月連続の減少 |
| 貸 家 | 1,600 | 3.0増 | 2か月連続の増加 |
| 給与住宅 | 6 | 68.4減 | 2か月ぶりの減少 |
| 分譲住宅 | 1,430 | 15.9増 | 2か月連続の増加 |

・建築物着工床面積（用途別推移）

| 区 分 | 床面積(m ²) | 前年同月比(%) | 前年同月比の推移 |
|-------|----------------------|----------|----------|
| 建築物計 | 611,057 | 4.9増 | 2か月連続の増加 |
| 居 住 用 | 340,538 | 8.0減 | 7か月連続の減少 |
| 非居住用 | 270,519 | 27.1増 | 6か月連続の増加 |

建築・住宅着工統計

(2024年2月分)

第1表 着工建築物・着工新設住宅総括表

| 年度・月 | 着工新設住宅 | | | | 着工建築物 | | | |
|---------|--------|-------|--------|-------|--------|-------|-----------|-------|
| | 戸数 | | 床面積の合計 | | 床面積の合計 | | 工事費予定額 | |
| | 戸数 | 前年同月比 | 面積 | 前年同月比 | 面積 | 前年同月比 | 金額 | 前年同月比 |
| | 戸 | % | 千㎡ | % | 千㎡ | % | 百万円 | % |
| 2002年度 | 68,029 | 94.8 | 6,380 | 94.1 | 10,658 | 93.5 | 1,609,136 | 95.2 |
| 2003年度 | 70,632 | 103.8 | 6,676 | 104.6 | 11,474 | 107.7 | 1,764,145 | 109.6 |
| 2004年度 | 71,082 | 100.6 | 6,582 | 98.6 | 11,815 | 103.0 | 1,709,566 | 96.9 |
| 2005年度 | 82,263 | 115.7 | 7,088 | 107.7 | 12,395 | 104.9 | 1,823,231 | 106.6 |
| 2006年度 | 86,865 | 105.6 | 7,217 | 101.8 | 13,067 | 105.4 | 1,985,378 | 108.9 |
| 2007年度 | 74,050 | 85.2 | 6,223 | 86.2 | 11,031 | 84.4 | 1,740,160 | 87.6 |
| 2008年度 | 76,868 | 103.8 | 6,425 | 103.2 | 11,475 | 104.0 | 1,942,154 | 111.6 |
| 2009年度 | 54,453 | 70.8 | 5,051 | 78.6 | 7,603 | 66.3 | 1,268,817 | 65.3 |
| 2010年度 | 57,627 | 105.8 | 5,644 | 111.7 | 8,154 | 107.2 | 1,343,663 | 105.9 |
| 2011年度 | 55,778 | 96.8 | 5,541 | 98.2 | 8,408 | 103.1 | 1,380,287 | 102.7 |
| 2012年度 | 57,660 | 103.4 | 5,650 | 102.0 | 9,375 | 111.5 | 1,558,702 | 112.9 |
| 2013年度 | 63,974 | 111.0 | 6,216 | 110.0 | 10,263 | 109.5 | 1,815,636 | 116.5 |
| 2014年度 | 55,204 | 86.3 | 5,076 | 81.7 | 9,056 | 88.2 | 1,658,305 | 91.3 |
| 2015年度 | 60,356 | 109.3 | 5,333 | 105.1 | 9,067 | 100.1 | 1,667,913 | 100.6 |
| 2016年度 | 62,316 | 103.2 | 5,441 | 102.0 | 8,933 | 98.5 | 1,682,774 | 100.9 |
| 2017年度 | 62,724 | 100.7 | 5,373 | 98.8 | 8,933 | 100.0 | 1,730,505 | 102.8 |
| 2018年度 | 68,801 | 109.7 | 5,803 | 108.0 | 9,523 | 106.6 | 1,869,340 | 108.0 |
| 2019年度 | 64,544 | 93.8 | 5,578 | 96.1 | 8,880 | 93.3 | 1,768,469 | 94.6 |
| 2020年度 | 53,284 | 82.6 | 4,642 | 83.2 | 7,793 | 87.8 | 1,621,285 | 91.7 |
| 2021年度 | 61,293 | 115.0 | 5,260 | 113.3 | 8,493 | 109.0 | 1,705,479 | 105.2 |
| 2022年度 | 57,032 | 93.0 | 4,814 | 91.5 | 8,629 | 101.6 | 1,828,084 | 107.2 |
| 2023年4月 | 4,371 | 83.7 | 351 | 80.5 | 967 | 97.7 | 212,765 | 96.0 |
| 5月 | 4,201 | 90.5 | 350 | 81.0 | 541 | 64.1 | 133,446 | 87.5 |
| 6月 | 4,875 | 97.1 | 415 | 98.8 | 756 | 109.4 | 193,182 | 148.7 |
| 7月 | 4,938 | 114.9 | 397 | 106.2 | 708 | 71.8 | 166,534 | 69.8 |
| 8月 | 5,158 | 97.9 | 406 | 94.0 | 563 | 69.6 | 132,708 | 82.8 |
| 9月 | 4,667 | 98.2 | 382 | 95.1 | 610 | 97.4 | 141,136 | 110.0 |
| 10月 | 4,871 | 100.8 | 401 | 95.8 | 897 | 134.5 | 198,521 | 137.0 |
| 11月 | 4,729 | 84.4 | 372 | 81.5 | 910 | 107.5 | 207,111 | 107.7 |
| 12月 | 4,226 | 89.0 | 338 | 87.4 | 541 | 99.5 | 131,167 | 113.2 |
| 2024年1月 | 4,742 | 111.9 | 351 | 98.0 | 498 | 101.4 | 113,977 | 107.9 |
| 2月 | 4,221 | 102.1 | 333 | 94.5 | 611 | 104.9 | 162,185 | 135.4 |
| 3月 | | | | | | | | |
| 2023年度計 | 50,999 | 96.7 | 4,097 | 91.7 | 7,602 | 94.1 | 1,792,731 | 104.9 |

(注1)着工建築物の床面積には、着工新設住宅の床面積を含む。

(注2)着工新設住宅の欄中、新設とは住宅の新築又は増築・改築によって居室、台所及び便所のある独立して居住しうる住宅が新たに造られるものをいう。

(注3)数字の単位未満は、四捨五入を原則とした。従って合計の数字と内訳の合計とは一致しない場合がある。

(注4)各年度欄においては、「前年同月比」は「前年度比」である。

新設住宅着工統計

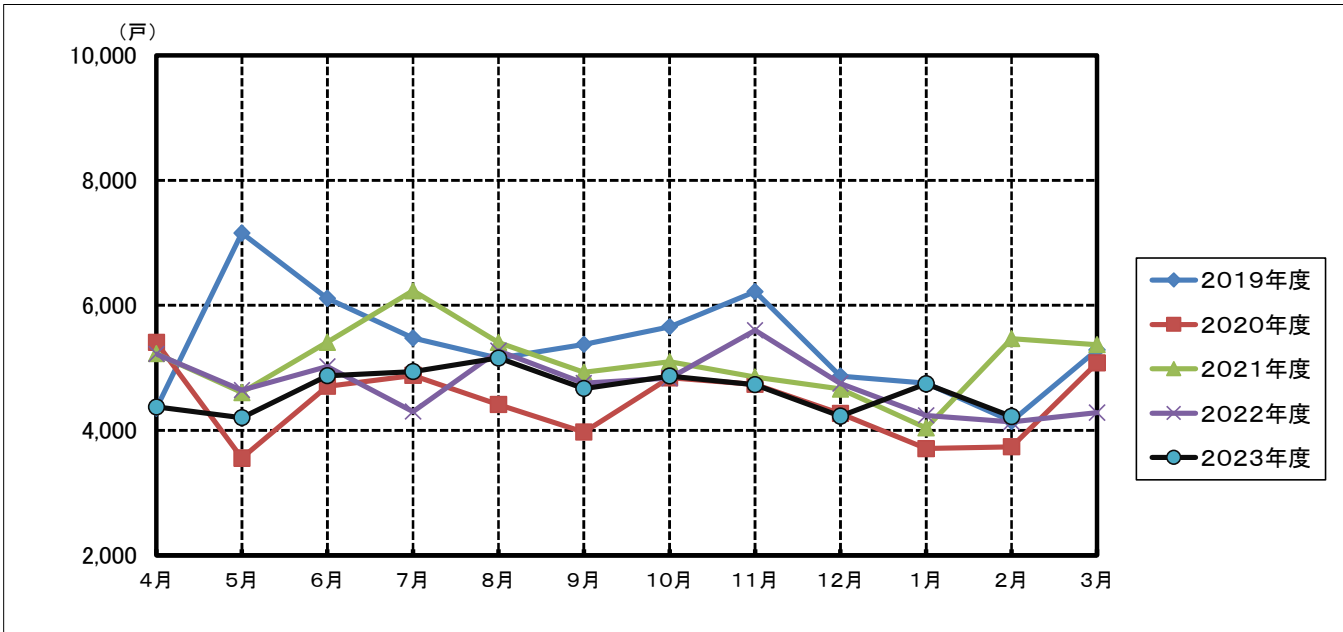
| 区 分 | | 2024年2月分 | | | 2023年2月分 | 2024年1月分 |
|-----------------------|-------------------|----------|------------|------|----------|----------|
| | | 戸数 | 前年同月増減(△)比 | 構成比 | 戸数 | 戸数 |
| | | 戸 | % | % | 戸 | 戸 |
| 新 設 住 宅 計 | | 4,221 | 2.1 | - | 4,133 | 4,742 |
| 利 用 関 係 別 | 持 家 | 1,185 | △ 10.7 | 28.1 | 1,327 | 1,140 |
| | 貸 家 | 1,600 | 3.0 | 37.9 | 1,553 | 1,758 |
| | 給 与 住 宅 | 6 | △ 68.4 | 0.1 | 19 | 8 |
| | 分 譲 住 宅 | 1,430 | 15.9 | 33.9 | 1,234 | 1,836 |
| 資 金 別 | 民間資金 | 3,854 | 3.6 | 91.3 | 3,721 | 4,334 |
| | 公 的 資 金 | 367 | △ 10.9 | 8.7 | 412 | 408 |
| | 公 営 住 宅 | 0 | - | 0 | 0 | 0 |
| | 機 構 融 資 | 70 | △ 28.6 | 1.7 | 98 | 108 |
| | 都 市 機 構 | 0 | - | 0 | 0 | 0 |
| | そ の 他 | 297 | △ 5.4 | 7.0 | 314 | 300 |
| 建 て 方 別 | 合 計 | | | | | |
| | 一 戸 建 ・ 長 屋 建 | 2,435 | △ 11.2 | 57.7 | 2,742 | 2,391 |
| | 共 同 建 | 1,786 | 28.4 | 42.3 | 1,391 | 2,351 |
| | 貸 家 | | | | | |
| | 一 戸 建 ・ 長 屋 建 | 504 | 13.8 | 11.9 | 443 | 476 |
| | 共 同 建 | 1,096 | △ 1.3 | 26.0 | 1,110 | 1,282 |
| | 分 譲 住 宅 | | | | | |
| | 一 戸 建 ・ 長 屋 建 | 740 | △ 23.2 | 17.5 | 963 | 767 |
| 共 同 建 | 690 | 154.6 | 16.3 | 271 | 1,069 | |
| 構 造 別 | 木 造 | 2,245 | △ 7.3 | 53.2 | 2,423 | 2,342 |
| | 非 木 造 | 1,976 | 15.6 | 46.8 | 1,710 | 2,400 |
| | 鉄 骨 ・ 鉄 筋 コンクリート造 | 0 | 皆減 | 0 | 1 | 33 |
| | 鉄 筋 コンクリート造 | 1,294 | 52.2 | 30.7 | 850 | 1,687 |
| | 鉄 骨 造 | 682 | △ 20.6 | 16.2 | 859 | 680 |
| | コンクリートブロック造 | 0 | - | 0 | 0 | 0 |
| | そ の 他 | 0 | - | 0 | 0 | 0 |
| プ レ ハ ブ 住 宅 | | 663 | △ 9.2 | 15.7 | 730 | 608 |

建築物着工統計

| 区 分 | | 2024年2月分 | | | 2023年2月分 | 2024年1月分 | |
|---------------------|-------------------------|----------|------------|--------|----------|----------|-------|
| | | 床面積 | 前年同月増減(△)比 | 構成比 | 床面積 | 床面積 | |
| | | 千㎡ | % | % | 千㎡ | 千㎡ | |
| 建築物計 | | 611.1 | 4.9 | — | 582.8 | 497.7 | |
| 建築 主別 | 公 共 | 18.5 | 218.7 | 3.0 | 5.8 | 5.8 | |
| | 国 | 0.2 | 1,346.2 | 0.0 | 0.0 | 0 | |
| | 愛 知 県 | 0.6 | 1,770 | 0.1 | 0.0 | 0.0 | |
| | 市 区 町 村 | 17.8 | 208.1 | 2.9 | 5.8 | 5.7 | |
| | 民 間 | 592.5 | 2.7 | 97.0 | 577.0 | 492.0 | |
| | 会 社 | 390.5 | 7.8 | 63.9 | 362.1 | 303.6 | |
| | 会 社 で な い 団 体 | 6.3 | △ 27.4 | 1.0 | 8.7 | 6.8 | |
| | 個 人 | 195.7 | △ 5.1 | 32.0 | 206.2 | 181.6 | |
| | 用 途 別 | 居 住 用 | 340.5 | △ 8.0 | 55.7 | 370.0 | 357.5 |
| | | 居 住 専 用 | 334.6 | △ 5.3 | 54.8 | 353.2 | 347.3 |
| 居 住 産 業 併 用 | | 6.0 | △ 64.5 | 1.0 | 16.8 | 10.2 | |
| 非 居 住 用 | | 270.5 | 27.1 | 44.3 | 212.8 | 140.2 | |
| 商 業 ・ サ ー ビ ス 業 用 | | 54.6 | △ 14.4 | 8.9 | 63.8 | 55.7 | |
| 公 益 事 業 ・ 公 務 文 教 用 | | 101.5 | 94.1 | 16.6 | 52.3 | 29.1 | |
| 鉱 工 業 用 | | 111.5 | 19.9 | 18.2 | 93.0 | 49.1 | |
| 農 林 水 産 業 ・ そ の 他 用 | | 3.0 | △ 20.1 | 0.5 | 3.7 | 6.3 | |
| 構 造 別 | | 木 造 | 227.3 | △ 11.4 | 37.2 | 256.6 | 227.3 |
| | | 非 木 造 | 383.8 | 17.7 | 62.8 | 326.2 | 270.4 |
| | 鉄 骨 ・ 鉄 筋 コ ン ク リ ー ト 造 | 0 | 皆 減 | 0 | 0.7 | 3.0 | |
| | 鉄 筋 コ ン ク リ ー ト 造 | 68.9 | 8.8 | 11.3 | 63.3 | 83.5 | |
| | 鉄 骨 造 | 311.6 | 21.0 | 51.0 | 257.5 | 178.0 | |
| | コ ン ク リ ー ト ブ ロ ッ ク 造 | 0 | 皆 減 | 0 | 0.0 | 0 | |
| | そ の 他 | 3.3 | △ 27.3 | 0.5 | 4.6 | 5.9 | |

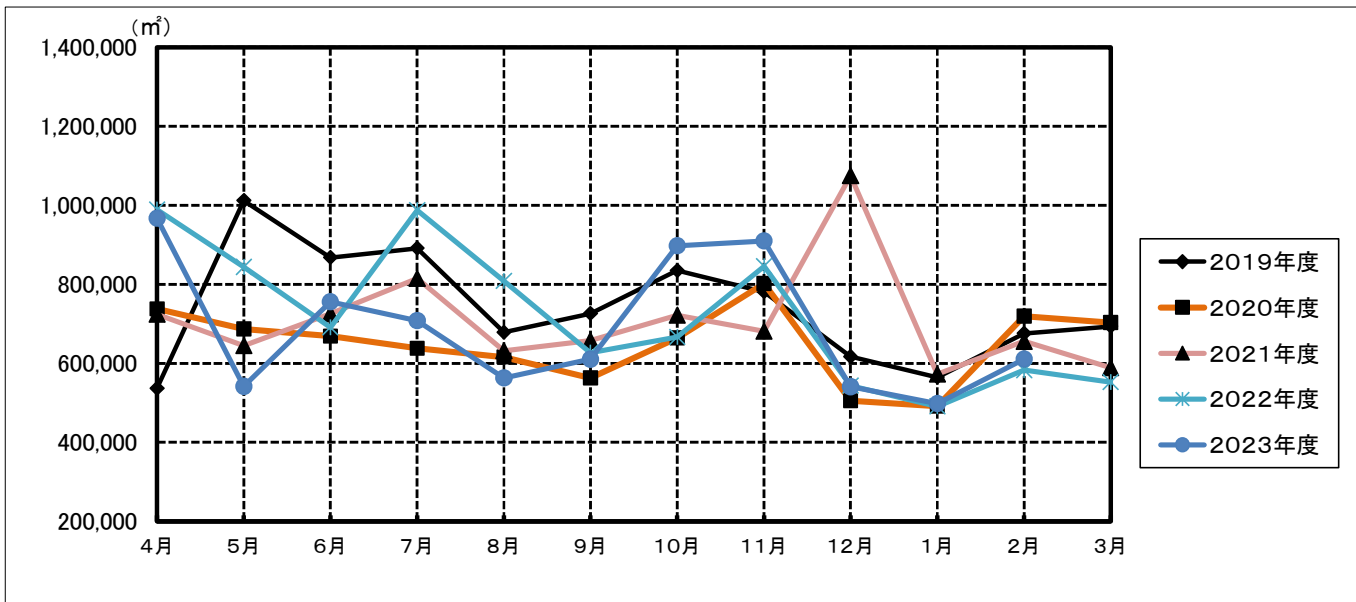
(注) 床面積については、100㎡未満を四捨五入としている。

着工新設住宅の戸数の推移(2019年4月以降)



| | 4月 | 5月 | 6月 | 7月 | 8月 | 9月 | 10月 | 11月 | 12月 | 1月 | 2月 | 3月 | 年度計 |
|--------|-------|-------|-------|-------|-------|-------|-------|-------|-------|-------|-------|-------|--------|
| 2019年度 | 4,351 | 7,154 | 6,110 | 5,473 | 5,153 | 5,373 | 5,659 | 6,217 | 4,868 | 4,753 | 4,144 | 5,289 | 64,544 |
| 2020年度 | 5,403 | 3,554 | 4,704 | 4,879 | 4,412 | 3,972 | 4,838 | 4,735 | 4,268 | 3,707 | 3,736 | 5,076 | 53,284 |
| 2021年度 | 5,224 | 4,604 | 5,411 | 6,234 | 5,406 | 4,931 | 5,097 | 4,852 | 4,662 | 4,039 | 5,464 | 5,369 | 61,293 |
| 2022年度 | 5,221 | 4,641 | 5,020 | 4,298 | 5,268 | 4,754 | 4,834 | 5,600 | 4,747 | 4,236 | 4,133 | 4,280 | 57,032 |
| 2023年度 | 4,371 | 4,201 | 4,875 | 4,938 | 5,158 | 4,667 | 4,871 | 4,729 | 4,226 | 4,742 | 4,221 | | 50,999 |

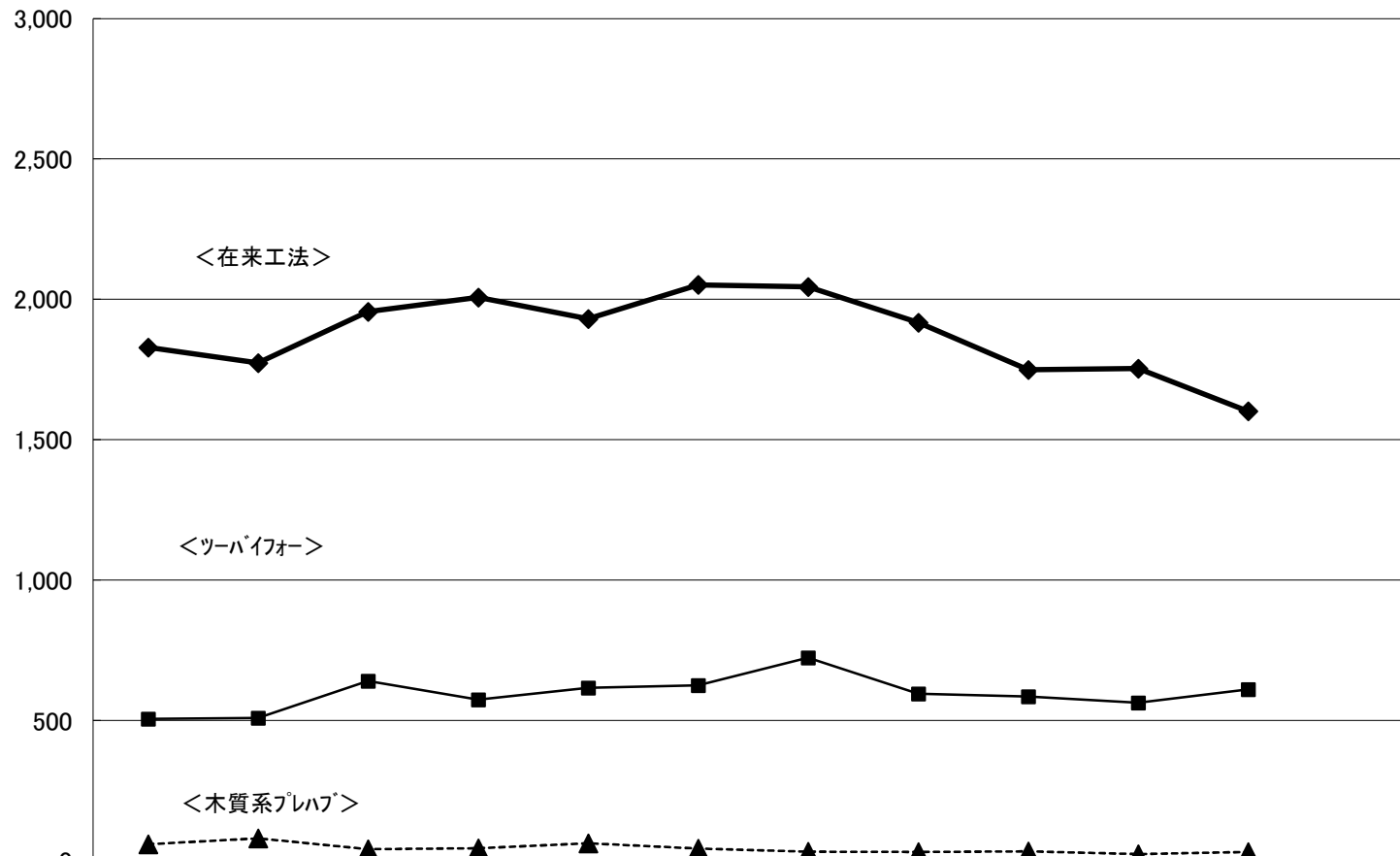
着工建築物の床面積の推移(2019年4月以降)



| | 4月 | 5月 | 6月 | 7月 | 8月 | 9月 | 10月 | 11月 | 12月 | 1月 | 2月 | 3月 | 年度計 |
|--------|---------|-----------|---------|---------|---------|---------|---------|---------|-----------|---------|---------|---------|-----------|
| 2019年度 | 536,581 | 1,012,046 | 867,582 | 891,577 | 678,301 | 726,172 | 835,162 | 781,185 | 617,179 | 564,889 | 675,908 | 693,639 | 8,880,221 |
| 2020年度 | 737,475 | 686,816 | 668,815 | 637,599 | 615,580 | 562,696 | 664,077 | 801,646 | 504,596 | 491,151 | 719,027 | 703,265 | 7,792,743 |
| 2021年度 | 723,757 | 644,436 | 725,526 | 814,625 | 631,525 | 657,846 | 721,592 | 681,386 | 1,074,927 | 572,323 | 655,656 | 588,973 | 8,492,572 |
| 2022年度 | 989,427 | 843,793 | 690,696 | 986,887 | 808,493 | 626,734 | 666,852 | 846,076 | 543,722 | 490,808 | 582,771 | 552,445 | 8,628,704 |
| 2023年度 | 967,101 | 541,125 | 755,578 | 708,209 | 563,013 | 610,407 | 897,237 | 909,606 | 540,947 | 497,732 | 611,057 | | 7,602,012 |

(戸)

2023年度 木造住宅の工法別推移



| | 4月 | 5月 | 6月 | 7月 | 8月 | 9月 | 10月 | 11月 | 12月 | 1月 | 2月 | 3月 |
|-----------|-------|-------|-------|-------|-------|-------|-------|-------|-------|-------|-------|----|
| ◆ 在来木造 | 1,829 | 1,774 | 1,956 | 2,007 | 1,931 | 2,052 | 2,044 | 1,917 | 1,749 | 1,754 | 1,602 | |
| ■ ツーバイフォー | 506 | 509 | 641 | 574 | 617 | 625 | 724 | 596 | 585 | 563 | 611 | |
| ▲ 木質系プレハブ | 60 | 81 | 42 | 46 | 63 | 45 | 34 | 32 | 35 | 25 | 32 | |

新設木造住宅着工戸数の推移

| 年 度 | 着工総戸数(戸) | | 木 造 戸 数 | | | | | | | | | プレハブ住宅戸数 | |
|---------|----------|--------|---------|--------|----------------|----------|--------|-----------|--------|-----------|--------|-------------|--------|
| | | | 総戸数(戸) | | 木造住宅 構成比(%) | 在来木造住宅戸数 | | ツーバイフォー戸数 | | 木質系プレハブ戸数 | | (木質系プレハブ含む) | |
| | | | | 前年同月比 | | (戸) | 前年同月比 | (戸) | 前年同月比 | (戸) | 前年同月比 | (戸) | 前年同月比 |
| 2003年度 | 70,632 | 3.8 | 27,233 | 9.6 | 38.6 | 19,456 | 8.2 | 6,838 | 15.1 | 939 | 1.1 | 11,555 | 6.0 |
| 2004年度 | 71,082 | 0.6 | 29,075 | 6.8 | 40.9 | 20,551 | 5.6 | 7,585 | 10.9 | 939 | 0 | 11,886 | 2.9 |
| 2005年度 | 82,263 | 15.7 | 31,693 | 9.0 | 38.5 | 21,800 | 6.1 | 9,059 | 19.4 | 834 | △ 11.2 | 11,798 | △ 0.7 |
| 2006年度 | 86,865 | 5.6 | 33,651 | 6.2 | 38.7 | 22,894 | 5.0 | 9,844 | 8.7 | 913 | 9.5 | 12,704 | 7.7 |
| 2007年度 | 74,050 | △ 14.8 | 32,208 | △ 4.3 | 43.5 | 21,420 | △ 6.4 | 9,844 | 0 | 944 | 3.4 | 12,746 | 0.3 |
| 2008年度 | 76,868 | 3.8 | 32,586 | 1.2 | 42.4 | 21,612 | 0.9 | 10,077 | 2.4 | 897 | △ 5.0 | 13,865 | 8.8 |
| 2009年度 | 54,453 | △ 29.2 | 28,735 | △ 11.8 | 52.8 | 19,492 | △ 9.8 | 8,522 | △ 15.4 | 721 | △ 19.6 | 10,710 | △ 22.8 |
| 2010年度 | 57,627 | 5.8 | 31,847 | 10.8 | 55.3 | 22,197 | 13.9 | 8,825 | 3.6 | 825 | 14.4 | 10,590 | △ 1.1 |
| 2011年度 | 55,778 | △ 3.2 | 31,876 | 0.1 | 57.1 | 22,112 | △ 0.4 | 8,914 | 1.0 | 850 | 3.0 | 10,646 | 0.5 |
| 2012年度 | 57,660 | 3.4 | 34,341 | 7.7 | 59.6 | 23,127 | 4.6 | 10,232 | 14.8 | 982 | 15.5 | 11,345 | 6.6 |
| 2013年度 | 63,974 | 11.0 | 37,403 | 8.9 | 58.5 | 25,692 | 11.1 | 10,743 | 5.0 | 968 | △ 1.4 | 11,713 | 3.2 |
| 2014年度 | 55,204 | △ 13.7 | 31,684 | △ 15.3 | 57.4 | 21,823 | △ 15.1 | 9,092 | △ 15.4 | 769 | △ 20.6 | 10,991 | △ 6.2 |
| 2015年度 | 60,356 | 9.3 | 34,521 | 9.0 | 57.2 | 23,480 | 7.6 | 10,280 | 13.1 | 761 | △ 1.0 | 11,065 | 0.7 |
| 2016年度 | 62,316 | 3.2 | 37,978 | 10.0 | 60.9 | 26,682 | 13.6 | 10,470 | 1.8 | 826 | 8.5 | 11,199 | 1.2 |
| 2017年度 | 62,724 | 0.7 | 36,952 | △ 2.7 | 58.9 | 26,328 | △ 1.3 | 10,091 | △ 3.6 | 533 | △ 35.5 | 10,610 | △ 5.3 |
| 2018年度 | 68,801 | 9.7 | 38,803 | 5.0 | 56.4 | 28,122 | 6.8 | 10,069 | △ 0.2 | 612 | 14.8 | 10,664 | 0.5 |
| 2019年度 | 64,544 | △ 6.2 | 35,663 | △ 8.1 | 55.3 | 26,143 | △ 7.0 | 8,908 | △ 11.5 | 612 | 0 | 10,635 | △ 0.3 |
| 2020年度 | 53,284 | △ 17.4 | 30,024 | △ 15.8 | 56.3 | 22,577 | △ 13.6 | 6,961 | △ 21.9 | 486 | △ 20.6 | 8,670 | △ 18.5 |
| 2021年度 | 61,293 | 15.0 | 34,887 | 16.2 | 56.9 | 26,365 | 16.8 | 7,992 | 14.8 | 530 | 9.1 | 9,876 | 13.9 |
| 2022年度 | 57,032 | △ 7.0 | 31,833 | △ 8.8 | 55.8 | 24,450 | △ 7.3 | 6,887 | △ 13.8 | 496 | △ 6.4 | 8,624 | △ 12.7 |
| 2023年4月 | 4,371 | △ 16.3 | 2,395 | △ 11.5 | 54.8 | 1,829 | △ 14.5 | 506 | △ 1.9 | 60 | 22.4 | 578 | △ 18.2 |
| 5月 | 4,201 | △ 9.5 | 2,364 | △ 17.6 | 56.3 | 1,774 | △ 20.6 | 509 | △ 15.6 | 81 | 153.1 | 809 | 15.4 |
| 6月 | 4,875 | △ 2.9 | 2,639 | △ 6.7 | 54.1 | 1,956 | △ 9.5 | 641 | 4.7 | 42 | △ 20.8 | 758 | △ 22.7 |
| 7月 | 4,938 | 14.9 | 2,627 | 2.9 | 53.2 | 2,007 | △ 2.5 | 574 | 27.3 | 46 | 7.0 | 766 | 19.3 |
| 8月 | 5,158 | △ 2.1 | 2,611 | △ 5.7 | 50.6 | 1,931 | △ 11.8 | 617 | 14.5 | 63 | 53.7 | 794 | △ 4.1 |
| 9月 | 4,667 | △ 1.8 | 2,722 | △ 3.7 | 58.3 | 2,052 | △ 2.2 | 625 | △ 5.6 | 45 | △ 31.8 | 710 | 8.2 |
| 10月 | 4,871 | 0.8 | 2,802 | △ 1.8 | 57.5 | 2,044 | △ 6.0 | 724 | 18.7 | 34 | △ 50 | 599 | △ 26.7 |
| 11月 | 4,729 | △ 15.6 | 2,545 | △ 9.3 | 53.8 | 1,917 | △ 10.8 | 596 | △ 3.4 | 32 | △ 17.9 | 558 | △ 30.3 |
| 12月 | 4,226 | △ 11.0 | 2,369 | △ 2.4 | 56.1 | 1,749 | △ 5.5 | 585 | 6.2 | 35 | 29.6 | 502 | △ 19.0 |
| 2024年1月 | 4,742 | 11.9 | 2,342 | △ 2.5 | 49.4 | 1,754 | △ 1.7 | 563 | △ 4.3 | 25 | △ 16.7 | 608 | 3.8 |
| 2月 | 4,221 | 2.1 | 2,245 | △ 7.3 | 53.2 | 1,602 | △ 14.2 | 611 | 14.2 | 32 | 52.4 | 663 | △ 9.2 |
| 3月 | | | | | | | | | | | | | |
| 2023年度計 | 50,999 | △ 3.3 | 27,661 | △ 6.1 | 54.2 | 20,615 | △ 9.2 | 6,551 | 4.2 | 495 | 5.5 | 7,345 | △ 9.0 |

*注 各年度欄においては、「前年同月比」は「前年度比」である。

地域別・用途別・着工建築物床面積表

(2024年2月分)

(単位：㎡)

| 地域名 | 建築物の用途計 | 居住専用 | | 居住産業併用 | 商業・サービス業 | | | | | | | | 公益事業・公務文教用 | | | | 鉱工業用 | | 農林水産業・その他用 | |
|------|---------|---------|---------|--------|----------|---------|-------|-------------|----------|--------|-----------|---------------|------------|---------|-----|------------------|---------|-------|-------------|--|
| | | 居住専用住宅 | 居住専用準住宅 | | 卸売業・小売業 | 金融業・保険業 | 不動産業 | 宿泊業、飲食サービス業 | 教育、学習支援業 | 医療、福祉 | その他のサービス業 | 電気・ガス・熱供給・水道業 | 情報通信用 | 運輸業 | 公務用 | 鉱業、採石業、砂利採取業、建設業 | 製造業 | 農林水産業 | 他に分類されない建築物 | |
| 愛知県計 | 611,057 | 334,398 | 170 | 5,970 | 8,117 | 91 | 2,156 | 3,091 | 3,704 | 12,670 | 24,724 | 576 | 26 | 100,262 | 635 | 2,993 | 108,500 | 1,018 | 1,956 | |
| 尾張 | 310,381 | 168,499 | 170 | 5,130 | 4,053 | 91 | 1,752 | 1,577 | 512 | 6,562 | 4,497 | 0 | 26 | 98,249 | 0 | 601 | 17,418 | 0 | 1,244 | |
| 一宮 | 44,508 | 33,899 | 0 | 174 | 0 | 0 | 0 | 92 | 40 | 647 | 333 | 425 | 0 | 78 | 157 | 102 | 8,447 | 114 | 0 | |
| 海部 | 15,582 | 12,906 | 0 | 50 | 0 | 0 | 0 | 0 | 0 | 0 | 515 | 0 | 0 | 1,705 | 0 | 58 | 162 | 186 | 0 | |
| 知多 | 31,489 | 25,397 | 0 | 0 | 973 | 0 | 0 | 448 | 0 | 0 | 0 | 0 | 0 | 230 | 0 | 456 | 3,827 | 85 | 73 | |
| 西三河 | 28,929 | 20,253 | 0 | 0 | 874 | 0 | 162 | 578 | 17 | 0 | 11 | 81 | 0 | 0 | 156 | 38 | 6,279 | 48 | 432 | |
| 知立 | 88,452 | 23,481 | 0 | 267 | 381 | 0 | 13 | 100 | 0 | 1,451 | 235 | 0 | 0 | 0 | 80 | 0 | 62,196 | 138 | 110 | |
| 豊田加茂 | 27,772 | 17,389 | 0 | 253 | 1,492 | 0 | 164 | 0 | 0 | 2,199 | 1,116 | 0 | 0 | 0 | 0 | 68 | 4,955 | 84 | 52 | |
| 新城設楽 | 4,808 | 833 | 0 | 0 | 295 | 0 | 0 | 0 | 0 | 0 | 0 | 0 | 0 | 0 | 0 | 0 | 3,680 | 0 | 0 | |
| 東三河 | 59,136 | 31,741 | 0 | 96 | 49 | 0 | 65 | 296 | 3,135 | 1,811 | 18,017 | 70 | 0 | 0 | 242 | 1,670 | 1,536 | 363 | 45 | |

(注) 地域名は、各建設事務所が所管する地域名と同一である。

この速報は、県が暫定的に集計したものであるため、国土交通省の公表する「建築統計年報」の数字とは若干差異がある。

地域別・利用関係別・着工新設住宅戸数表

(2024年2月分)

(単位：戸)

| 地域名 | 利用関係 計 | 持家 | 貸家 | 給与住宅 | 分譲住宅 |
|-------|--------|-------|-------|------|-------|
| 愛知県計 | 4,221 | 1,185 | 1,600 | 6 | 1,430 |
| 尾 張 | 2,485 | 417 | 1,060 | 5 | 1,003 |
| 一 宮 | 338 | 150 | 95 | 0 | 93 |
| 海 部 | 147 | 44 | 60 | 0 | 43 |
| 知 多 | 254 | 152 | 53 | 0 | 49 |
| 西 三 河 | 186 | 112 | 22 | 0 | 52 |
| 知 立 | 268 | 100 | 107 | 0 | 61 |
| 豊田加茂 | 171 | 74 | 43 | 0 | 54 |
| 新城設楽 | 12 | 4 | 8 | 0 | 0 |
| 東 三 河 | 360 | 132 | 152 | 1 | 75 |

(注) 地域名は、各建設事務所が所管する地域名と同一である。

この速報は、県が暫定的に集計したものであるため、国土交通省の公表する「建築統計年報」の数字とは若干差異がある。

地域別・構造別・着工建築物床面積表

(2024年2月分)

(単位：㎡)

| 地域名 | 構造計 | 木造 | 非木造計 | 鉄骨・鉄筋 コンクリート造 | 鉄筋 コンクリート造 | 鉄骨造 | コンクリート ブロック造 | その他 |
|------|---------|---------|---------|------------------|---------------|---------|-----------------|-------|
| 愛知県計 | 611,057 | 227,252 | 383,805 | 0 | 68,892 | 311,570 | 0 | 3,343 |
| 尾張 | 310,381 | 87,006 | 223,375 | 0 | 62,477 | 160,116 | 0 | 782 |
| 一宮 | 44,508 | 29,158 | 15,350 | 0 | 582 | 14,637 | 0 | 131 |
| 海部 | 15,582 | 11,532 | 4,050 | 0 | 0 | 3,925 | 0 | 125 |
| 知多 | 31,489 | 21,189 | 10,300 | 0 | 1,212 | 8,607 | 0 | 481 |
| 西三河 | 28,929 | 17,128 | 11,801 | 0 | 135 | 11,525 | 0 | 141 |
| 知立 | 88,452 | 18,086 | 70,366 | 0 | 1,674 | 68,477 | 0 | 215 |
| 豊田加茂 | 27,772 | 13,862 | 13,910 | 0 | 2,111 | 10,523 | 0 | 1,276 |
| 新城設楽 | 4,808 | 833 | 3,975 | 0 | 0 | 3,975 | 0 | 0 |
| 東三河 | 59,136 | 28,458 | 30,678 | 0 | 701 | 29,785 | 0 | 192 |

(注) 地域名は、各建設事務所が所管する地域名と同一である。

この速報は、県が暫定的に集計したものであるため、国土交通省の公表する「建築統計年報」の数字とは若干差異がある。

地域別・建築主別・着工建築物床面積表

(2024年2月分)

(単位：㎡)

| 地域名 | 建築主の種別 計 | 公共計 | 国 | 都道府県 | 市区町村 | 民間計 | 会社 | 会社でない団体 | 個人 |
|-------|----------|--------|-----|------|--------|---------|---------|---------|---------|
| 愛知県計 | 611,057 | 18,528 | 188 | 561 | 17,779 | 592,529 | 390,531 | 6,296 | 195,702 |
| 尾 張 | 310,381 | 251 | 0 | 0 | 251 | 310,130 | 229,015 | 3,741 | 77,374 |
| 一 宮 | 44,508 | 157 | 0 | 157 | 0 | 44,351 | 20,373 | 515 | 23,463 |
| 海 部 | 15,582 | 0 | 0 | 0 | 0 | 15,582 | 7,458 | 0 | 8,124 |
| 知 多 | 31,489 | 11 | 0 | 0 | 11 | 31,478 | 10,621 | 113 | 20,744 |
| 西 三 河 | 28,929 | 173 | 0 | 0 | 173 | 28,756 | 14,493 | 11 | 14,252 |
| 知 立 | 88,452 | 80 | 0 | 80 | 0 | 88,372 | 71,543 | 1,451 | 15,378 |
| 豊田加茂 | 27,772 | 52 | 0 | 0 | 52 | 27,720 | 15,489 | 123 | 12,108 |
| 新城設楽 | 4,808 | 0 | 0 | 0 | 0 | 4,808 | 3,560 | 0 | 1,248 |
| 東 三 河 | 59,136 | 17,804 | 188 | 324 | 17,292 | 41,332 | 17,979 | 342 | 23,011 |

(注) 地域名は、各建設事務所が所管する地域名と同一である。

この速報は、県が暫定的に集計したものであるため、国土交通省の公表する「建築統計年報」の数字とは若干差異がある。

用途別・着工建築物床面積・工事費予定額表

(2024年2月分)

(単位：棟、㎡、万円)

| 用途 | 建築物の用途計 | 居住専用 | | 居住産業併用 | 商業・サービス業 | | | | | | | 公益事業・公務文教用 | | | | 鉱工業用 | | 農林水産業・その他用 | |
|--------|------------|-----------|---------|---------|----------------|--------------|-----------|---------|------------|----------------|-----------|------------|-----|-------------------|--------|--------|-------------|------------|--------|
| | | 居住専用住宅 | 居住専用準住宅 | | 卸小売業・金融業・不動産業用 | 宿泊業、飲食サービス業用 | 教育、学習支援業用 | 医療、福祉用 | その他のサービス業用 | 電気・ガス・熱供給・水道業用 | 情報通信業用 | 運輸業用 | 公務用 | 鉱業、採石業、砂利採取業、建設業用 | 製造業用 | 農林水産業用 | 他に分類されない建築物 | | |
| 棟数 | 2,577 | 2,245 | 1 | 14 | 24 | 1 | 15 | 18 | 7 | 22 | 72 | 4 | 2 | 15 | 6 | 18 | 86 | 10 | 17 |
| 床面積 | 611,057 | 334,398 | 170 | 5,970 | 8,117 | 91 | 2,156 | 3,091 | 3,704 | 12,670 | 24,724 | 576 | 26 | 100,262 | 635 | 2,993 | 108,500 | 1,018 | 1,956 |
| 工事費予定額 | 16,218,459 | 8,053,219 | 3,062 | 314,827 | 149,710 | 325 | 41,858 | 100,869 | 135,730 | 388,206 | 1,417,347 | 30,202 | 330 | 1,696,750 | 12,820 | 50,500 | 3,762,930 | 18,600 | 41,174 |

(注) 地域名は、各建設事務所が所管する地域名と同一である。

この速報は、県が暫定的に集計したものであるため、国土交通省の公表する「建築統計年報」の数字とは若干差異がある。