

海況情報【内湾湾口観測結果】

愛知県水産試験場漁業生産研究所

令和6年2月6日

【観測結果（調査日：1月29、30、31日）】

1月29日、30日に伊勢湾、31日に渥美外海と三河湾の観測を実施しました。

【水平分布（調査点：P1～A10）】

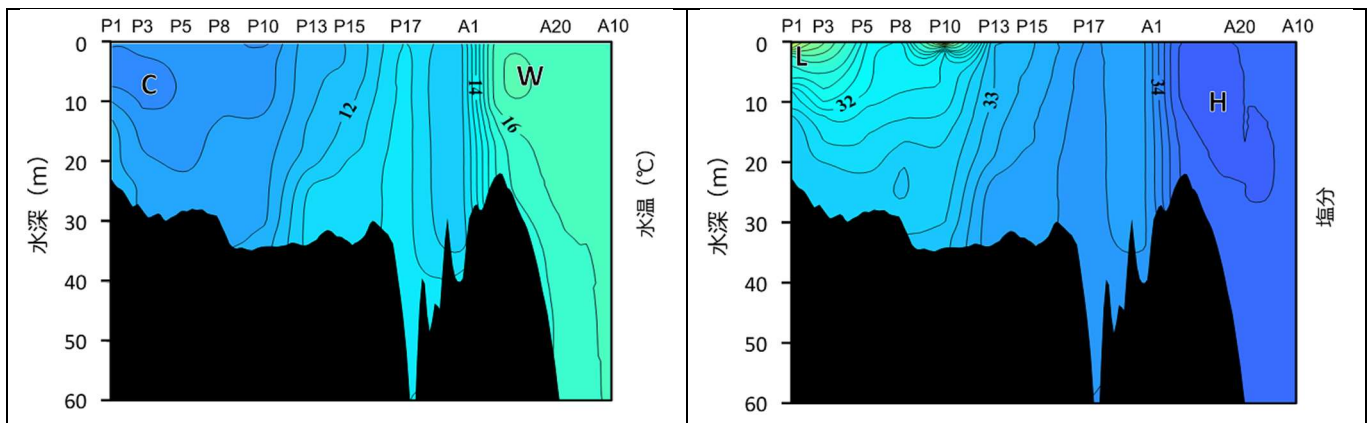
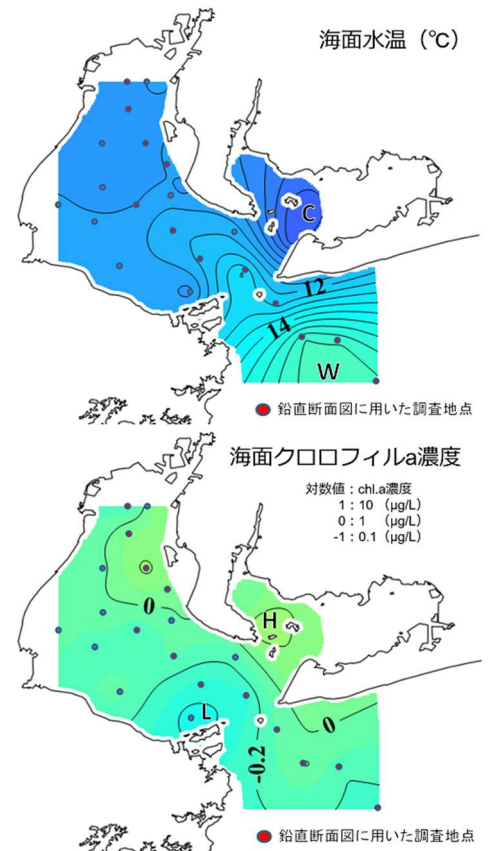
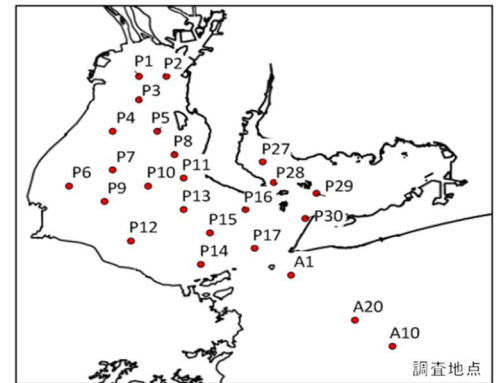
気温の低下に伴い、伊勢湾の表層水温は低くなっています。一方、外海の表層水温は黒潮からの暖水波及の影響で高くなっています。

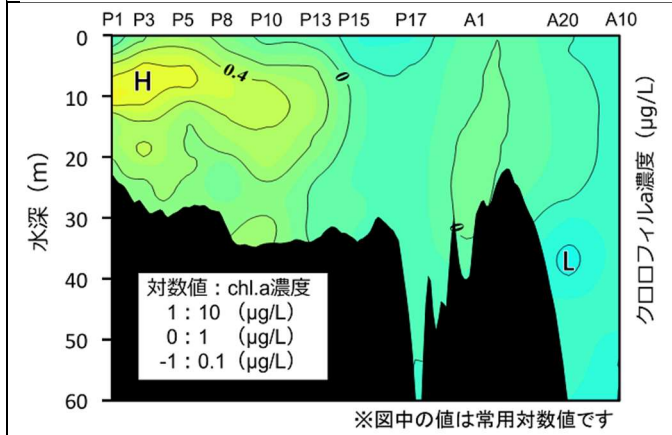
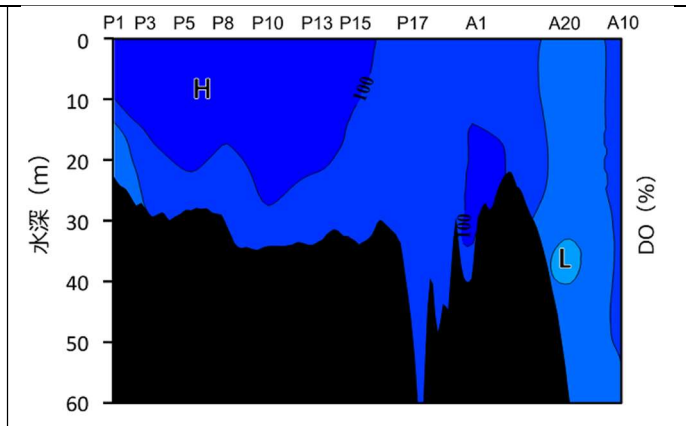
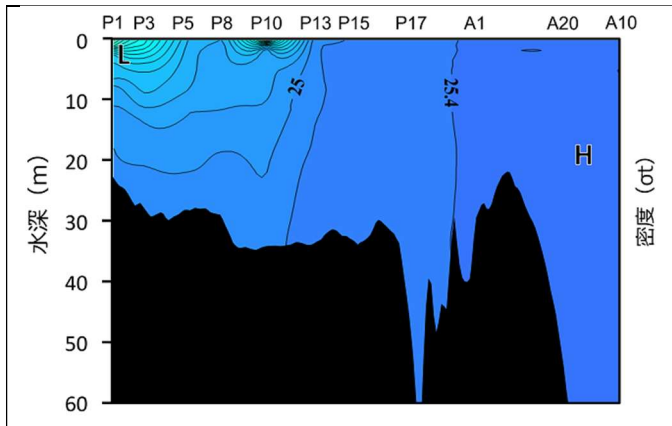
表層のクロロフィル a 濃度は、内湾の河川水の影響の大きい湾奥にピークがあり、高くなっています。

【鉛直分布（調査点：P1～A10）】

伊勢湾では、気温の低下に伴って鉛直混合が盛んになり、表層から底層までの水温差が小さくなっています。一方、外海では黒潮の影響で、高温かつ高塩分の水塊が分布しています。

クロロフィル a 濃度は、伊勢湾における湾奥から湾央の亜表層に最も高いピークが分布し、全体的に外海と比較して高くなっています。





※図中の値は常用対数値です