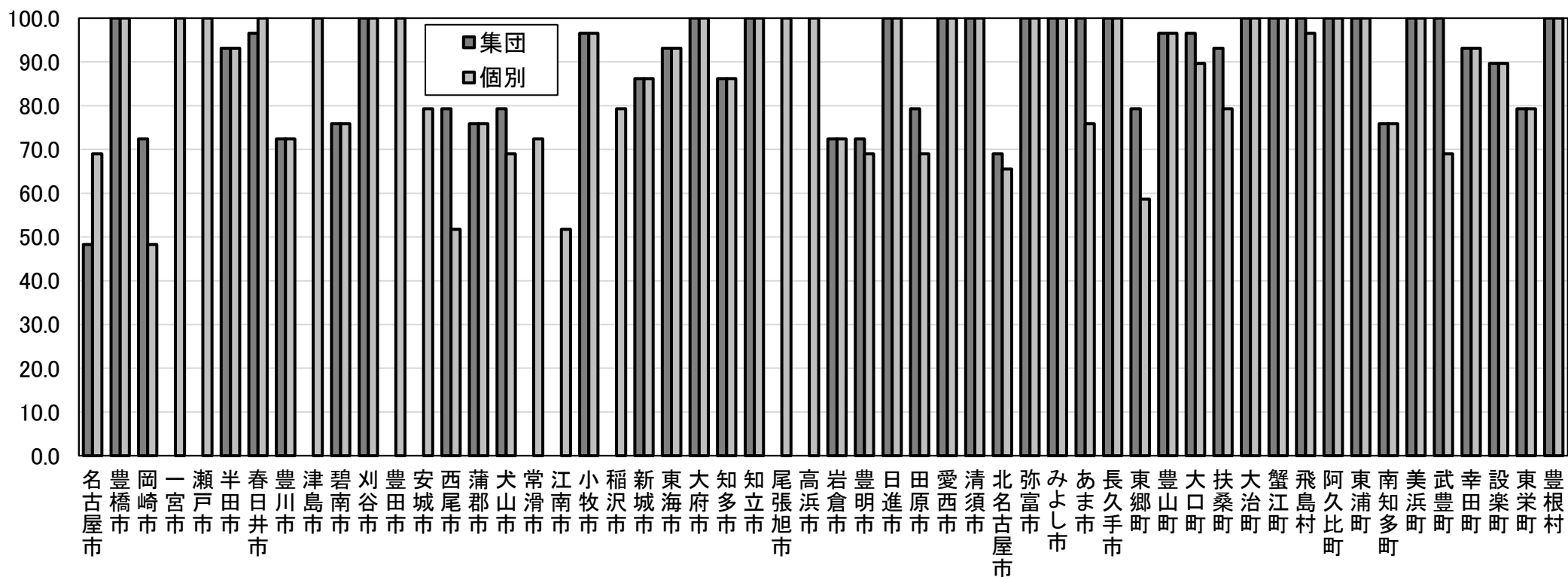


子宮頸がん検診における 市区町村用チェックリストの遵守状況①

チェックリストの項目を「プロセス指標の把握」に関する項目と「実施体制」に関する項目に分け、集団検診・個別検診機関別にそれぞれの遵守率を算出した

(%) 市町村用チェックリスト(プロセス指標の把握)の遵守状況(子宮頸がん)

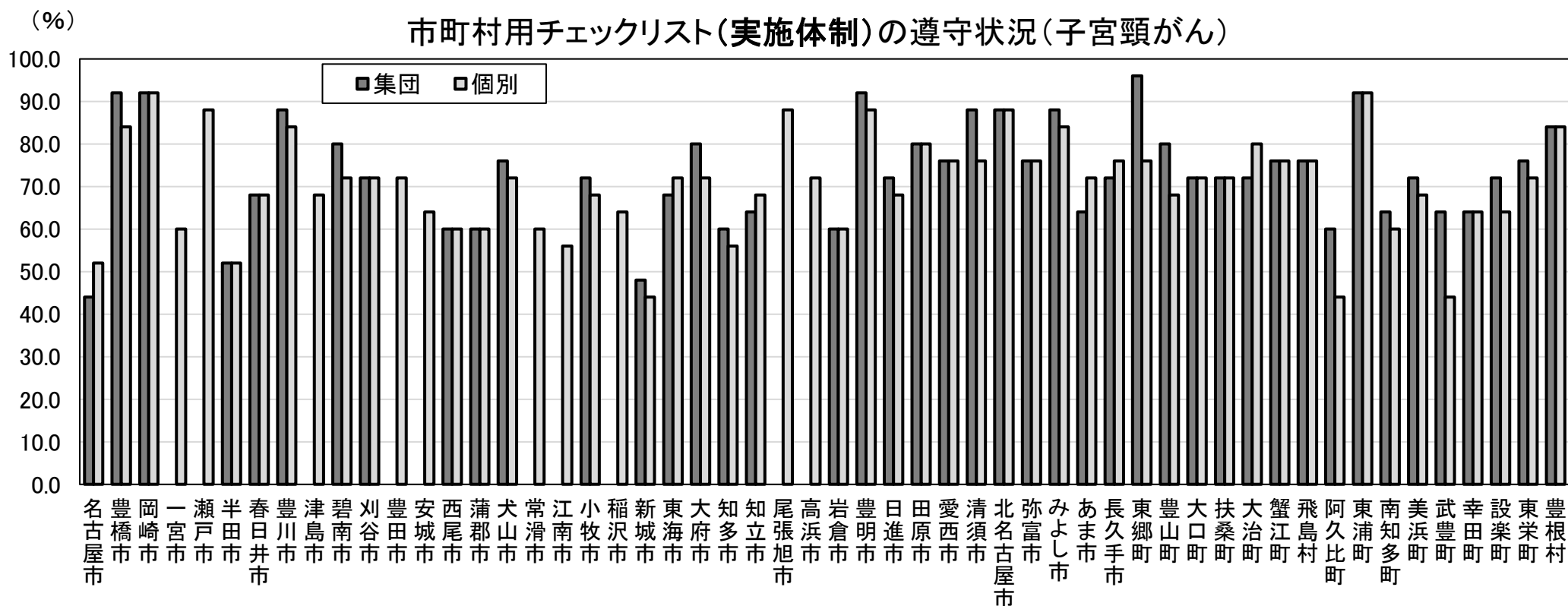


プロセス指標の把握に関する項目: 受診率、要精検率、精検受診率、がん発見率、上皮内病変(CINなど)、進行度IA期のがん割合、陽性反応適中度等の把握

子宮頸がん検診における 市区町村用チェックリストの遵守状況②

チェックリストの項目を「プロセス指標の把握」に関する項目と「実施体制」に関する項目に分け、集団検診・個別検診機関別にそれぞれの遵守率を算出した

市区町村用チェックリスト(実施体制)の遵守状況(子宮頸がん)



実施体制に関する項目: 検診対象者や受診者の情報管理、受診者への説明及び要
 精検者への説明、精密検査結果の把握及び精密検査未受診者の特定と受診勧奨、
 厚生労働省「地域保健・健康増進事業報告」、検診機関の質の担保