

海部医療圏

主な医療機関の所在地



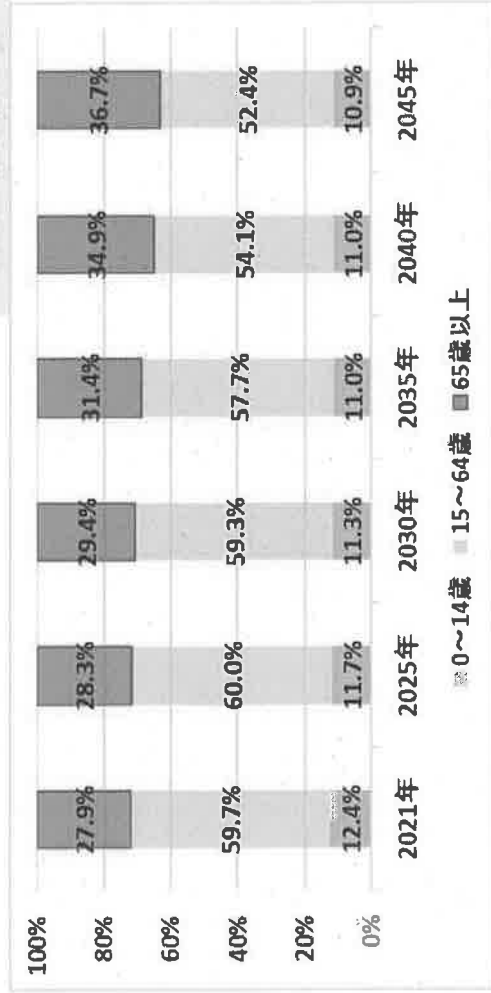
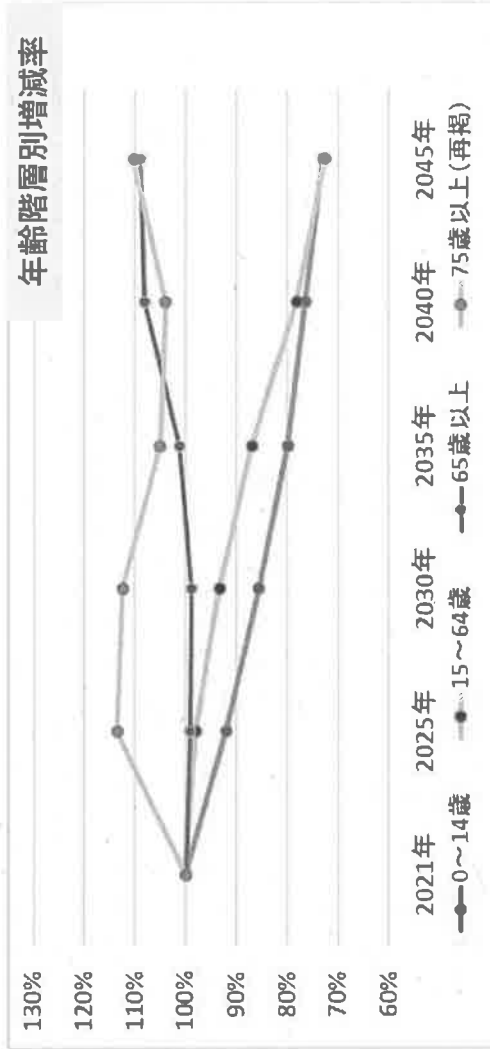
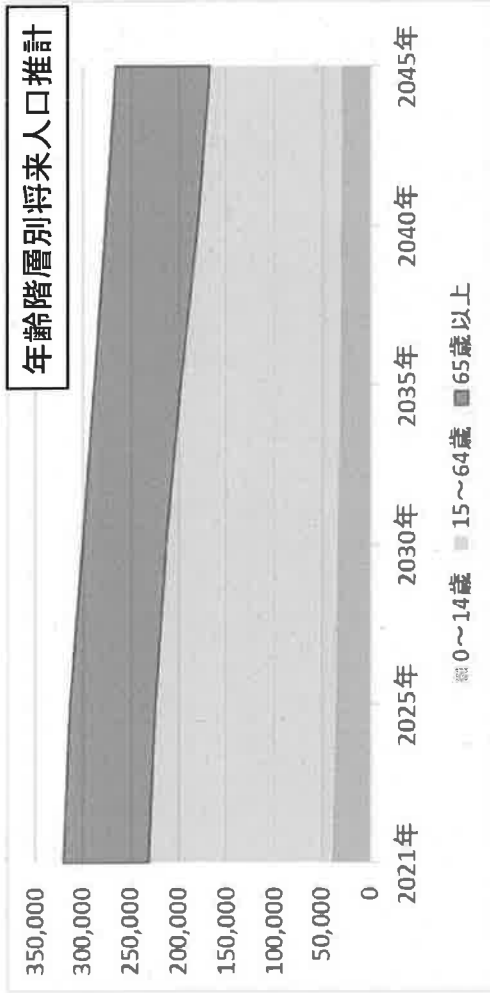
【医療機関の内訳】

公立医療機関：2施設

公的医療機関：1施設

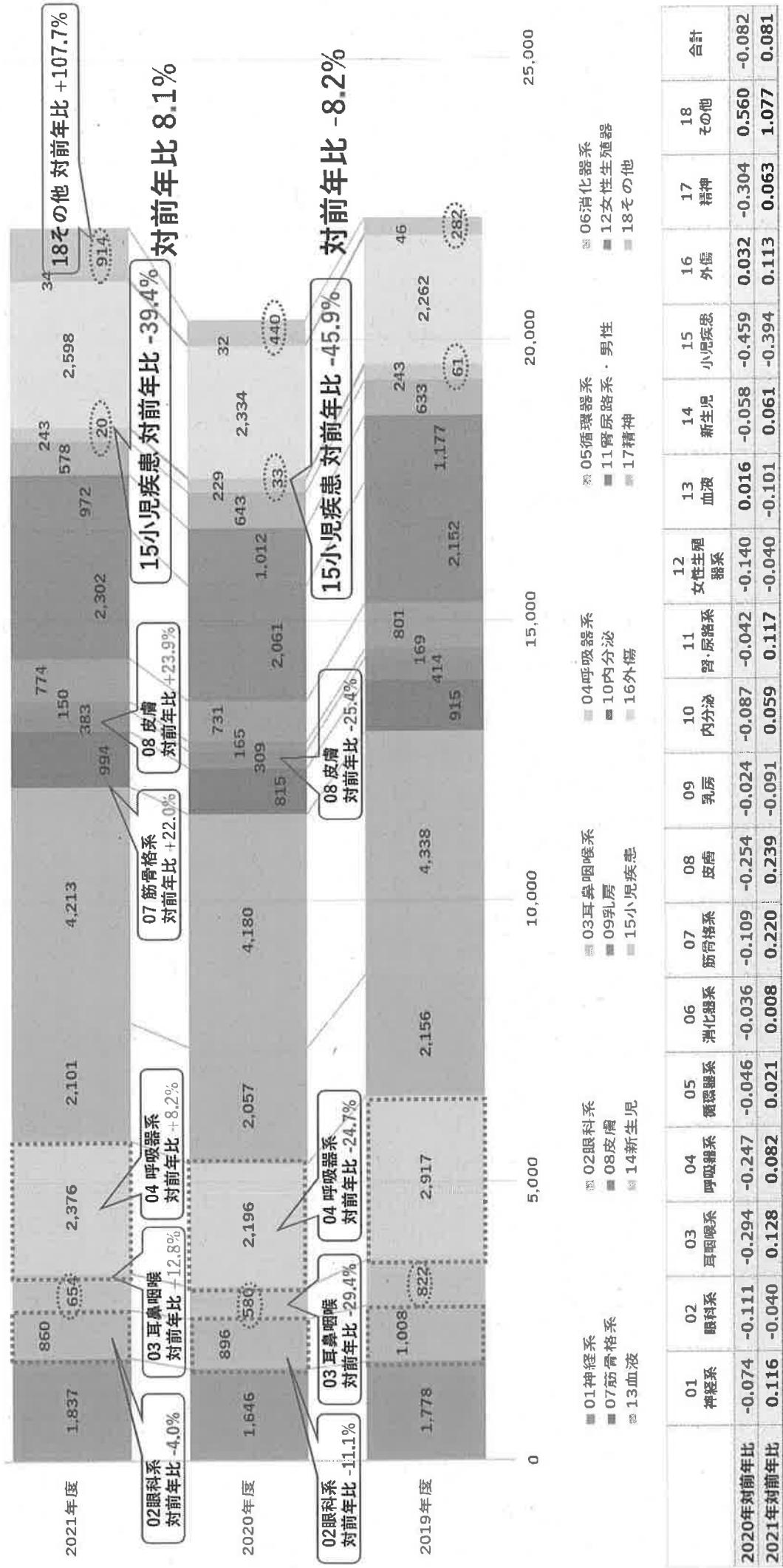
民間医療機関：20施設

海部医療圏の将来人口推計

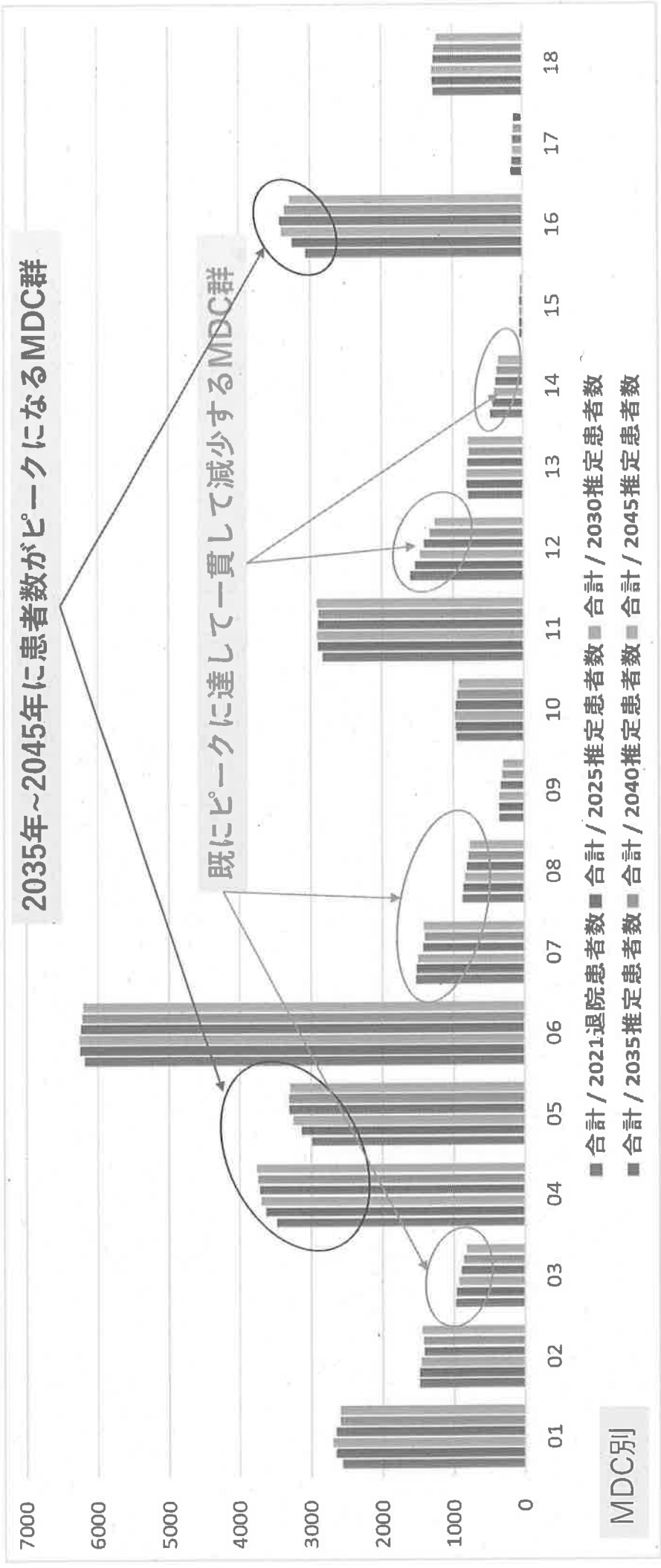


年齢階層	2021年	2025年	2030年	2035年	2040年	2045年
0~14歳	39,717	36,588	33,963	31,709	30,347	28,997
15~64歳	191,579	187,948	178,855	166,633	149,819	138,986
65歳以上	89,484	88,506	88,563	90,657	96,765	97,435
75歳以上(再掲)	48,130	54,619	54,103	50,557	50,037	53,077
総計	320,780	313,142	301,381	288,999	276,931	265,418

2019年～2021年 年度別患者数の比較

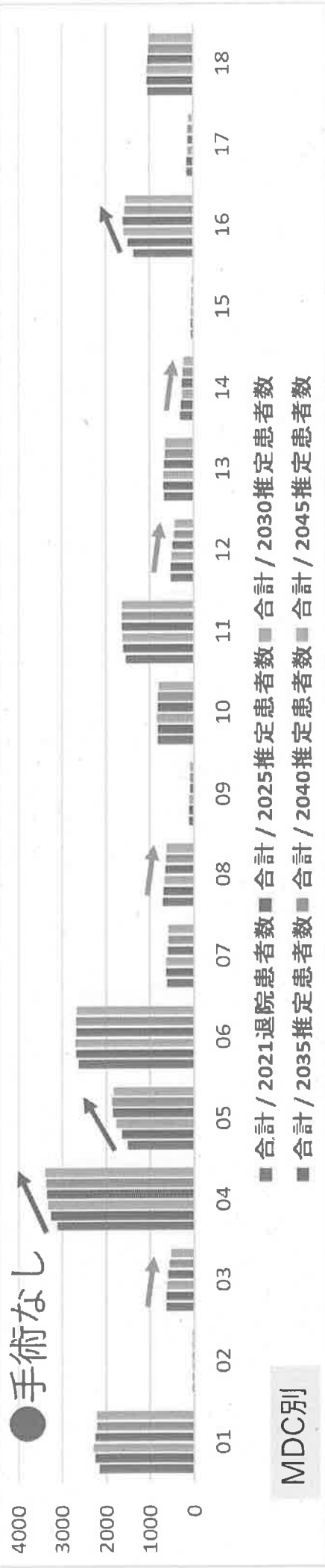


MDC別患者推計 (海部医療圏)



- MDC01:神経系疾患
- MDC02:眼科系疾患
- MDC03:耳鼻咽喉科系疾患
- MDC04:呼吸器系疾患
- MDC05:循環器系疾患
- MDC06:消化器系疾患、肝臓・胆道・膵臓疾患
- MDC07:筋骨格系疾患
- MDC08:皮膚・皮下組織の疾患
- MDC09:乳房の疾患
- MDC10:内分泌・栄養・代謝に関する疾患
- MDC11:腎・尿路系疾患及び男性生殖器系疾患
- MDC12:女性生殖器系疾患及び産褥期疾患・異常妊娠分娩
- MDC13:血液・造血器・免疫臓器の疾患
- MDC14:新生児疾患、先天性奇形
- MDC15:小児疾患
- MDC16:外傷・熱傷・中毒
- MDC17:精神疾患
- MDC18:その他

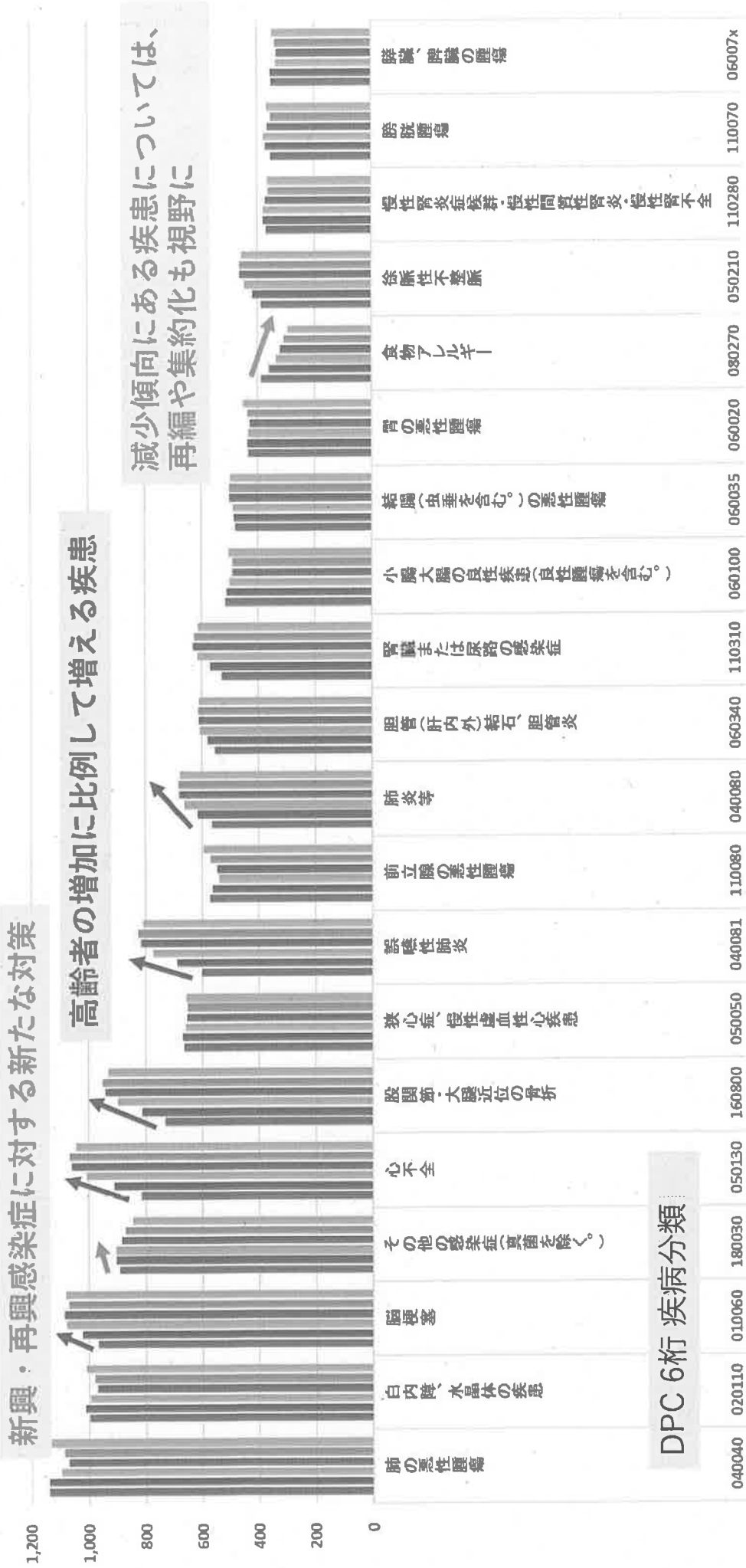
MDC別患者推計 (海部医療圏)



- MDC01:神経系疾患
- MDC02:眼科系疾患
- MDC03:耳鼻咽喉科系疾患
- MDC04:呼吸器系疾患
- MDC05:循環器系疾患
- MDC06:消化器系疾患
- MDC07:筋骨格系疾患
- MDC08:皮膚・皮下組織の疾患
- MDC09:乳房の疾患
- MDC10:内分泌・栄養・代謝に関する疾患
- MDC11:腎・尿路系疾患及び男性生殖器系疾患
- MDC12:女性生殖器系疾患及び産褥期疾患・異常妊娠分娩
- MDC13:血液・造血器・免疫臓器の疾患
- MDC14:新生児疾患、先天性奇形
- MDC15:小児疾患
- MDC16:外傷・熱傷・中毒
- MDC17:精神疾患
- MDC18:その他

疾患別患者推計（海部医療圏）

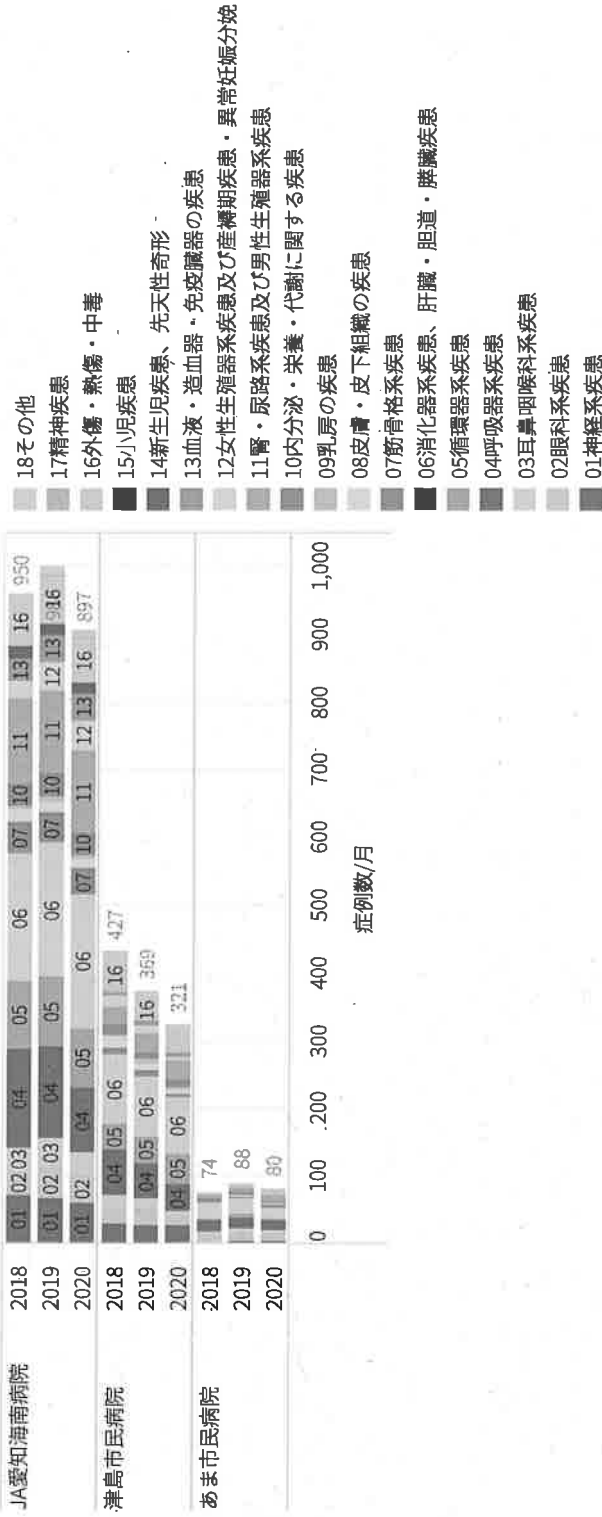
*TOP20



DPC 6桁 疾病分類

■ 2021退院患者数 ■ 2025推定患者数 ■ 2030推定患者数 ■ 2035推定患者数 ■ 2040推定患者数 ■ 2045推定患者数

2018年～2020年の病院別症例数（厚生労働省DPC調査）



(出典：<https://public.tableau.com/app/profile/kbshikawa#!/>)

病床機能報告の変遷について

※ 2015年・2017年・2022年の病床機能報告と2025年必要量の比較
(2017年のみ国提供の定量分析結果を参考に記載)

	高度急性期					急性期					回復期					慢性期					休養		
	2015	2017	2022	2017 (定量)	2025	2015	2017	2022	2017 (定量)	2025	2015	2017	2022	2017 (定量)	2025	2015	2017	2022	2017 (定量)	2025	2015	2017	2022
名古屋・尾張中部	6,380	5,930	5,727	2,049	2,885	8,923	8,777	7,596	8,575	8,067	1,989	2,351	3,224	6,703	7,509	4,463	4,457	3,890	4,065	3,578	501	430	378
海部	31	187	194	124	192	1,179	926	788	669	640	301	354	431	657	772	538	528	363	527	377	2	48	3
尾張東部	1,982	2,068	2,022	847	799	1,500	1,437	1,341	1,935	2,309	142	86	216	780	1,374	791	868	796	866	786	197	194	80
尾張西部	94	92	174	392	407	2,458	2,479	2,270	1,266	1,394	518	583	767	1,232	1,508	519	585	599	566	613	174	83	54
尾張北部	679	664	883	385	565	2,663	2,596	2,440	1,909	1,822	510	583	878	1,509	1,789	1,406	1,350	1,269	1,308	1,209	61	61	93
知多半島	205	251	285	656	319	2,013	1,847	1,664	797	1,108	411	578	754	1,250	1,209	502	494	528	595	674	130	315	158
西三河北部	437	373	427	356	388	1,355	1,461	1,410	1,030	1,128	261	261	323	602	990	586	549	638	566	578	7	0	94
西三河南部東	545	305	395	105	231	716	1,015	1,098	790	706	479	340	378	705	902	551	662	594	647	486	25	57	76
西三河南部西	1,523	405	387	724	585	1,360	2,453	2,439	1,391	1,703	753	698	858	1,434	1,770	1,122	1,216	851	1,142	940	65	52	129
東三河北部	0	0	0	0	19	225	126	118	121	103	13	98	67	99	70	255	211	100	211	75	34	29	29
東三河南部	799	758	789	495	537	2,364	2,424	2,393	1,754	1,633	548	620	578	1,642	1,587	2,722	2,868	2,338	2,798	1,457	160	107	115
県全体	12,675	11,033	11,083	6,133	6,907	24,756	25,541	23,557	20,237	20,613	5,925	6,553	8,474	16,613	19,480	13,455	13,778	11,966	13,291	10,773	1,356	1,386	1,209

海部

