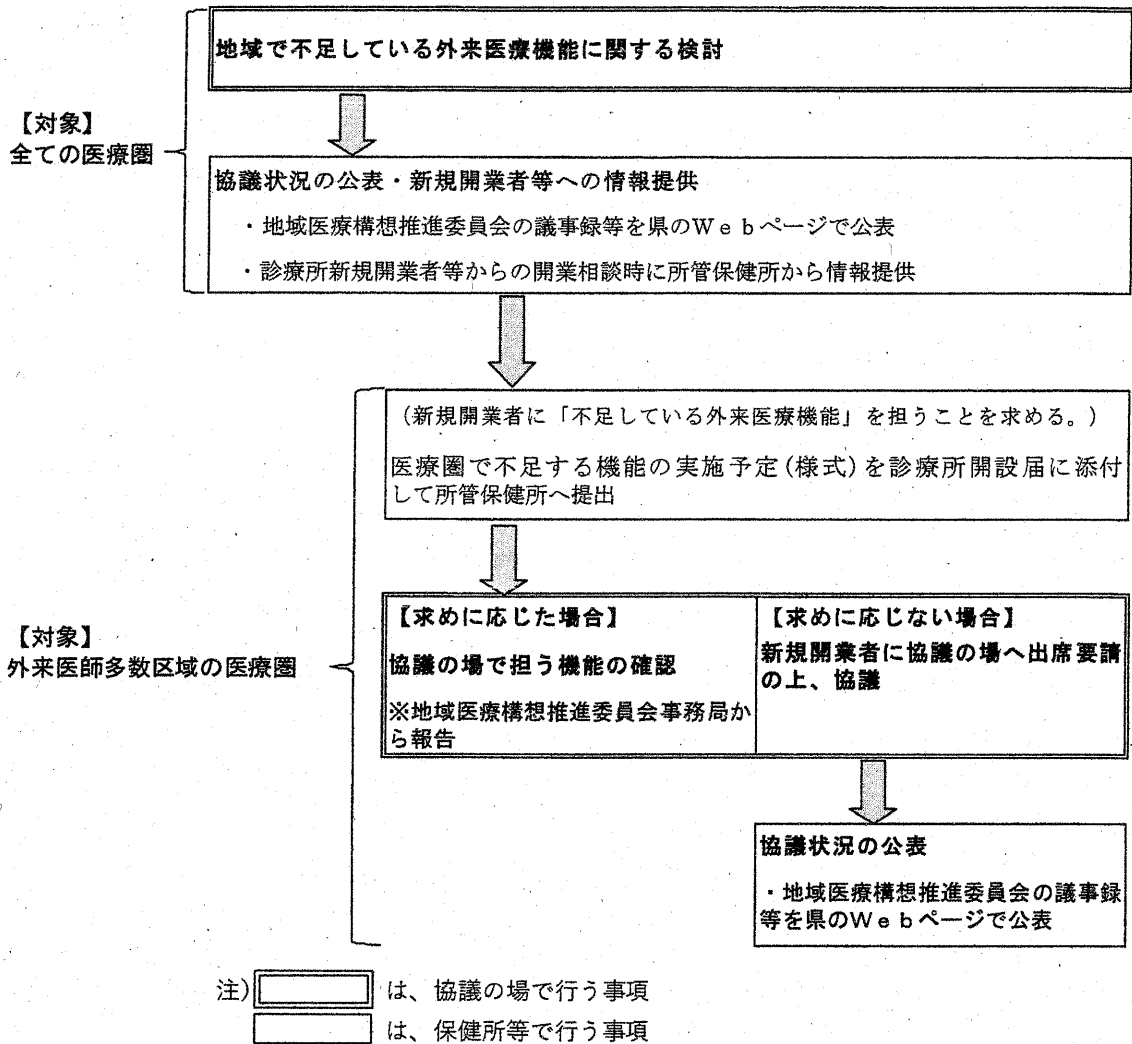


愛知県外来医療計画

## 目 次

1	策定の趣旨	外-1
2	計画の位置づけ	外-1
3	計画の期間	外-1
4	外来医師偏在指標と外来医師多数区域の設定	外-1
	(1) 外来医師偏在指標の設定	外-1
	(2) 外来医師多数区域の設定	外-3
5	外来医療に係る医療提供体制に関する協議の場の設定	外-3
6	各医療圏における外来医療の提供状況	外-5
	(1) 不足している医療機能について	外-5
	(2) 地域で不足している外来医療機能に関する検討のための情報	外-5
	・初期救急の状況	外-6
	・在宅医療サービスの実施状況	外-8
	・公衆衛生医療の実施状況	外-10
	(3) 診療科別の開業状況	外-12
7	医療機器の共同利用について	外-13
	(1) 対象医療機器の設定	外-14
	(2) 医療機器の設置状況及び稼働状況	外-14
	(3) 医療機器の保有状況	外-18
	(4) 共同利用の方針	外-18
	(5) チェックのためのプロセス	外-18
8	各医療圏における医療機器の保有状況	外-20
	用語の解説	外-21
	資料	外-25

＜地域で不足している外来医療機能に係るプロセス図＞



※外来医師多数区域以外の医療圏についても、新規開業者に「不足している外来医療機能」を担うことを求めることは可能。

7 医療機器の共同利用について

- 人口当たりの医療機器の台数には地域差があり、医療機器ごとに地域差の状況が異なっています。今後、人口減少が見込まれる中、医療機器についても共同利用の推進等によって効率的に活用していく必要があります。
- 医療機器の設置状況、稼働状況、保有状況等に関する情報、共同利用の方針、共同利用計画の記載事項とチェックのためのプロセスを策定し、医療機器等の共同利用の方針や具体的な共同利用計画について協議の場で協議を行っていきます。
- 医療機器の共同利用については、対象医療機器を設置する全ての病院・診療所を対象とします。

(1) 対象医療機器の設定

CT、MRI、PET、放射線治療（リニアック、ガンマナイフ）並びにマンモグラフィーとする。

※CT、MRIについては、施設基準に適合しているものとして地方厚生局等に届け出たものとする。

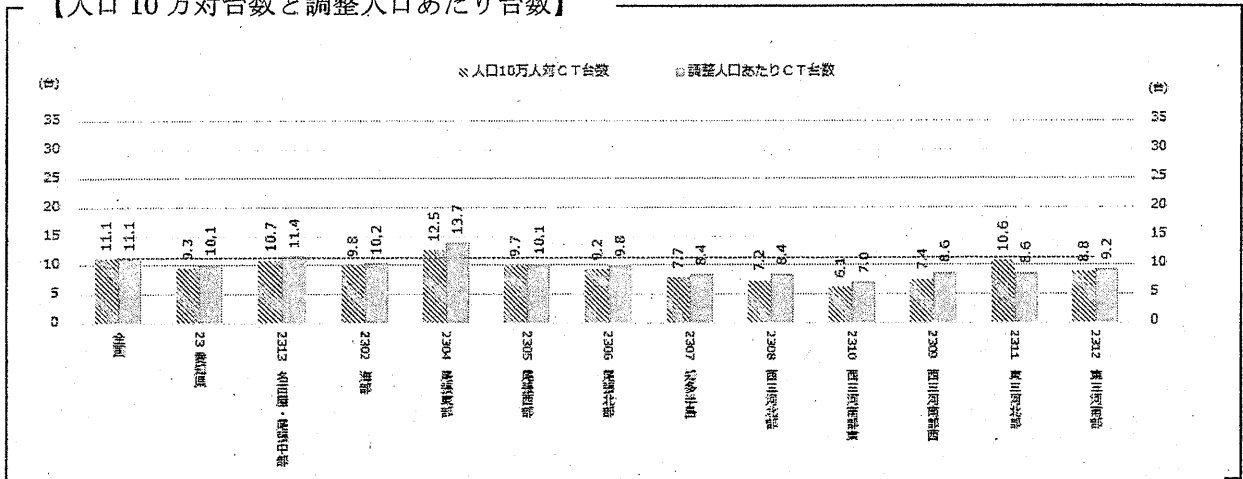
(2) 医療機器の設置状況及び稼働状況

○ (1)で定めた対象医療機器の本県における「人口10万対台数と調整人口あたり台数」及び「稼働状況」については、以下のとおりです。

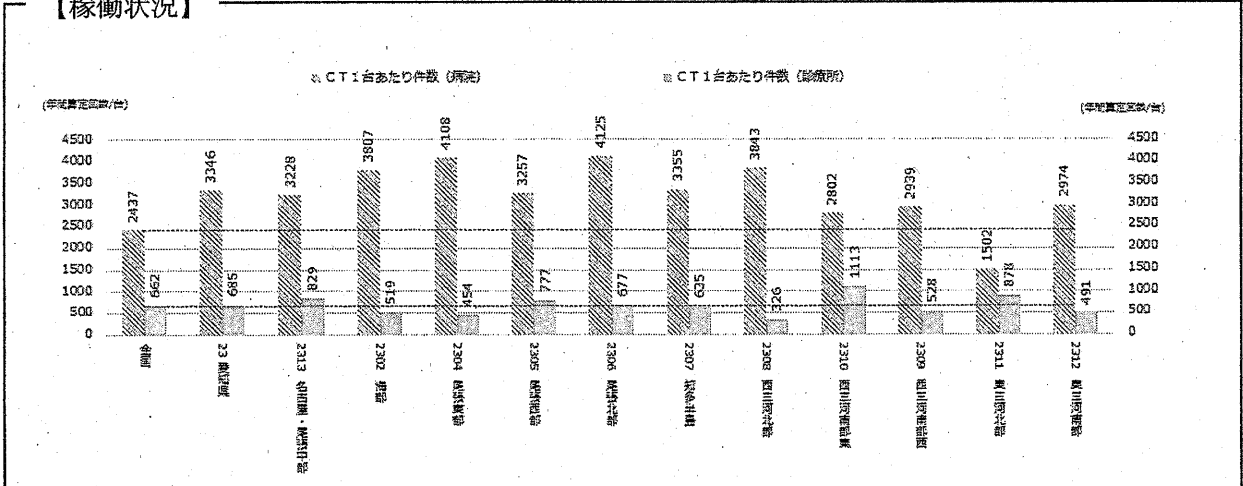
※資料：平成29年医療施設調査

① CT

【人口10万対台数と調整人口あたり台数】

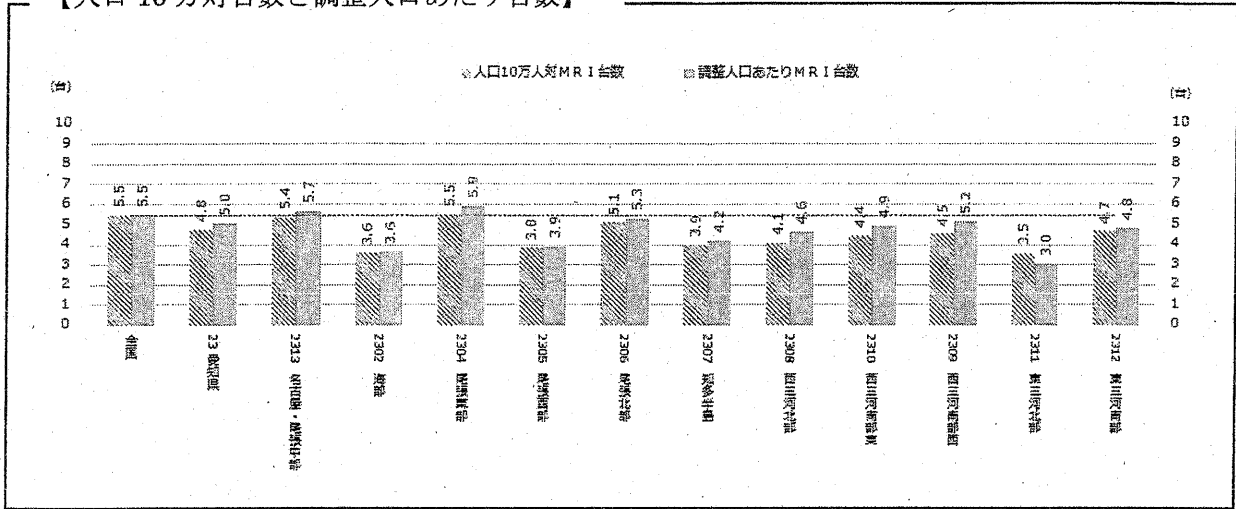


【稼働状況】

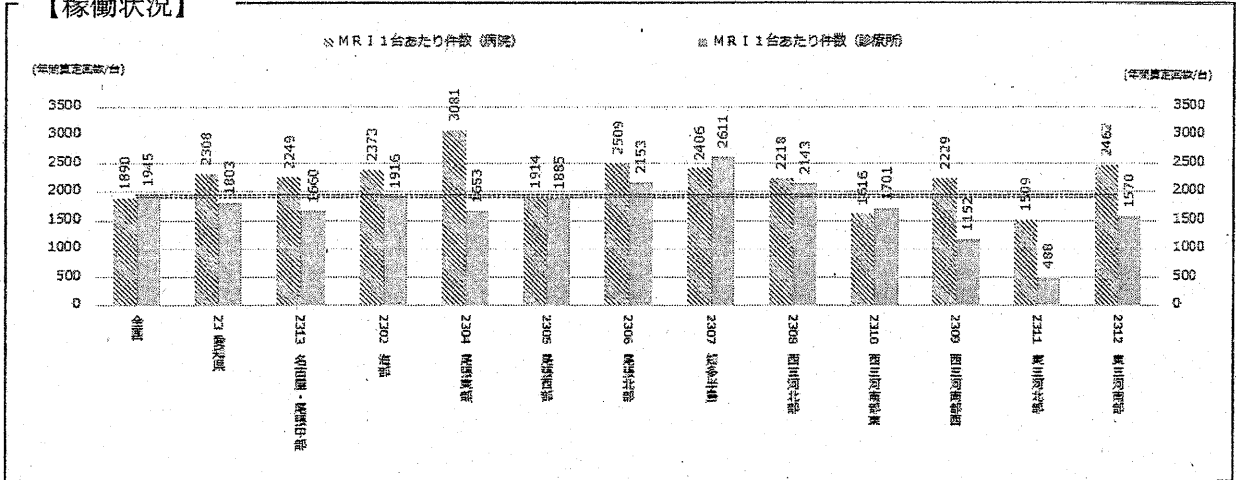


## ② MRI

【人口10万対台数と調整人口あたり台数】

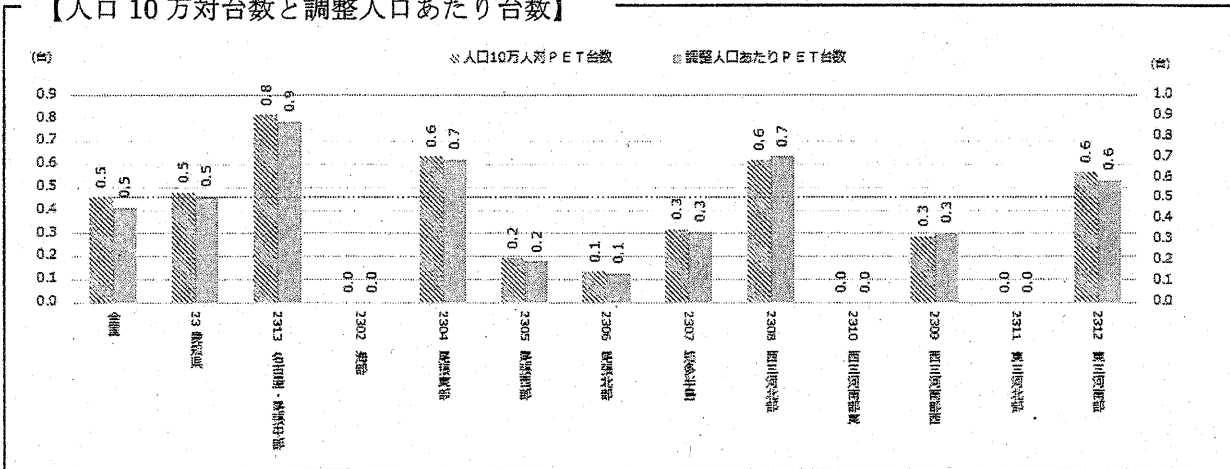


【稼働状況】

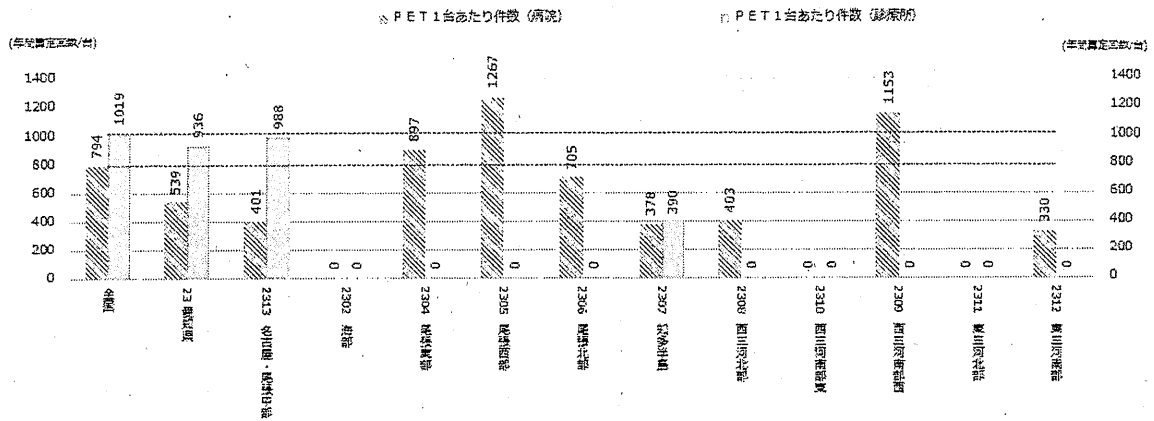


## ③ PET

【人口10万対台数と調整人口あたり台数】



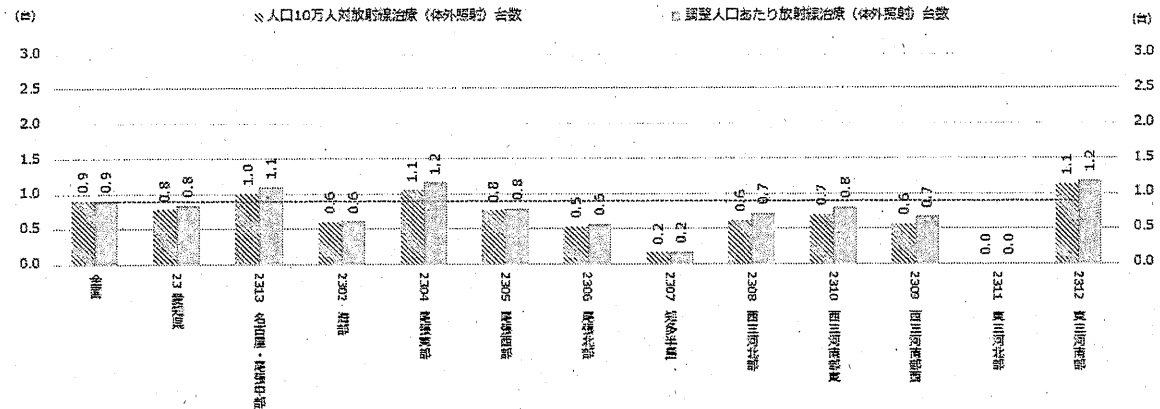
【稼働状況】



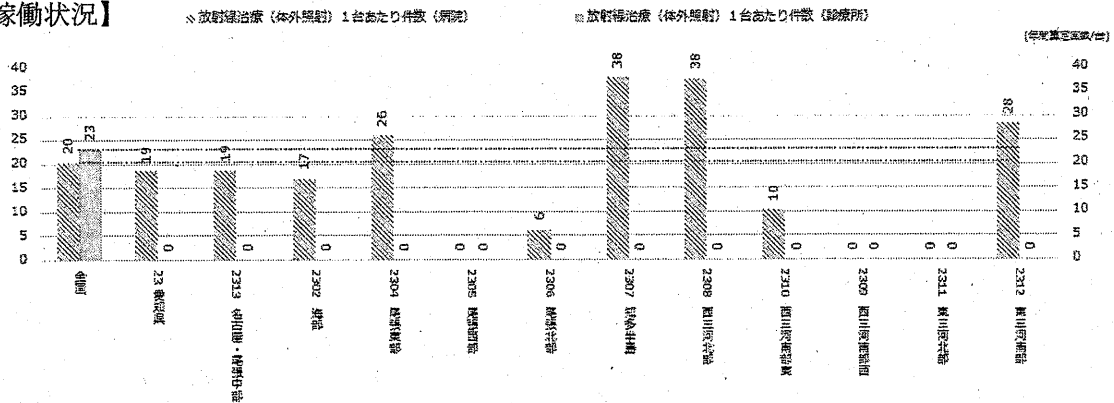
※データ値表記の「0」は、台数があっても検査件数がない場合と台数がない場合、及び秘匿の場合がある。

④ 放射線治療（リニアック、ガンマナイフ）

【人口10万対台数と調整人口あたり台数】



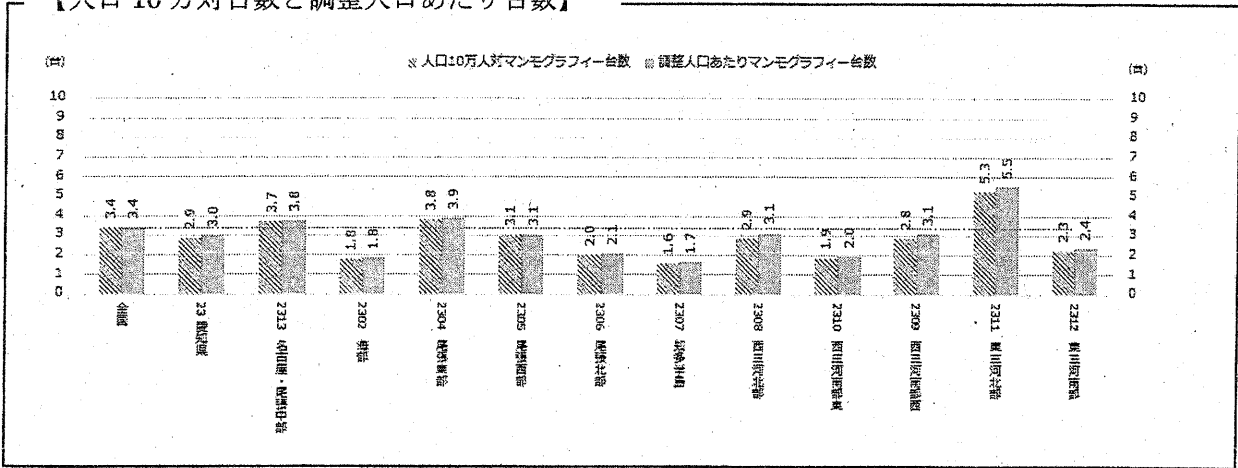
【稼働状況】



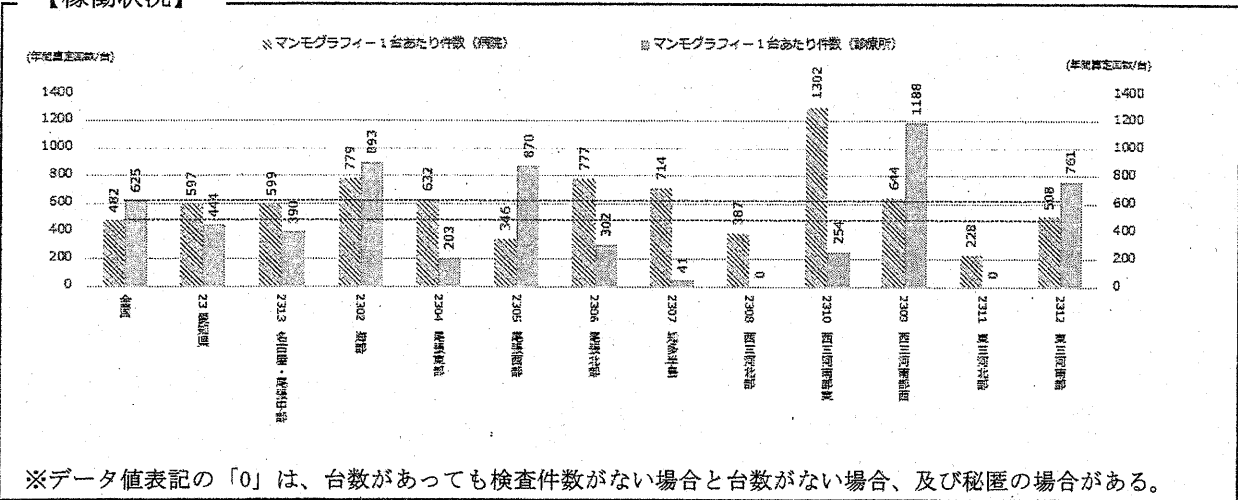
※データ値表記の「0」は、台数があっても検査件数がない場合と台数がない場合、及び秘匿の場合がある。

⑤ マンモグラフィ

【人口10万対台数と調整人口あたり台数】



【稼働状況】



※データ値表記の「0」は、台数があっても検査件数がない場合と台数がない場合、及び秘匿の場合がある。

(3) 医療機器の保有状況

(1) で定めた対象医療機器の医療機関における保有状況を把握し、公表をします。

<2次医療圏ごとの保有状況>

	CT		MRI		PET		放射線治療 (リニアック・ガンナイフ)		マンモグラフィ	
	病院	診療所	病院	診療所	病院	診療所	病院	診療所	病院	診療所
名古屋・尾張中部	140	122	90	42	13	7	25	0	41	50
海 部	12	21	9	3	0	0	2	0	3	3
尾張 東 部	30	29	16	10	3	0	5	0	9	9
尾張 西 部	26	25	16	4	1	0	4	0	13	3
尾張 北 部	31	38	21	17	1	0	4	0	8	7
知 多 半 島	20	29	12	13	1	1	1	0	7	3
西三河 北 部	18	17	13	7	3	0	3	0	9	5
西三河 南 部 東	14	12	8	11	0	0	3	0	4	4
西三河 南 部 西	34	18	23	9	2	0	4	0	11	9
東三河 北 部	4	2	1	1	0	0	0	0	1	2
東三河 南 部	38	24	17	16	4	0	8	0	11	5
計	367	337	226	133	28	8	59	0	117	100

資料：平成 29 年医療施設調査

医療機関別の保有状況は、別表に記載しています。

(4) 共同利用の方針(全医療機器共通)

- 対象医療機器を新たに設置した際には、共同利用（対象医療機器について連携先の病院又は診療所から紹介された患者のために利用される場合を含む）に努めるものとします。
- 医療機関が対象医療機器を購入する場合は、下記の記載事項により当該医療機器の共同利用に係る計画（別紙）を策定し、協議の場において確認を求めるとします。

【記載事項】

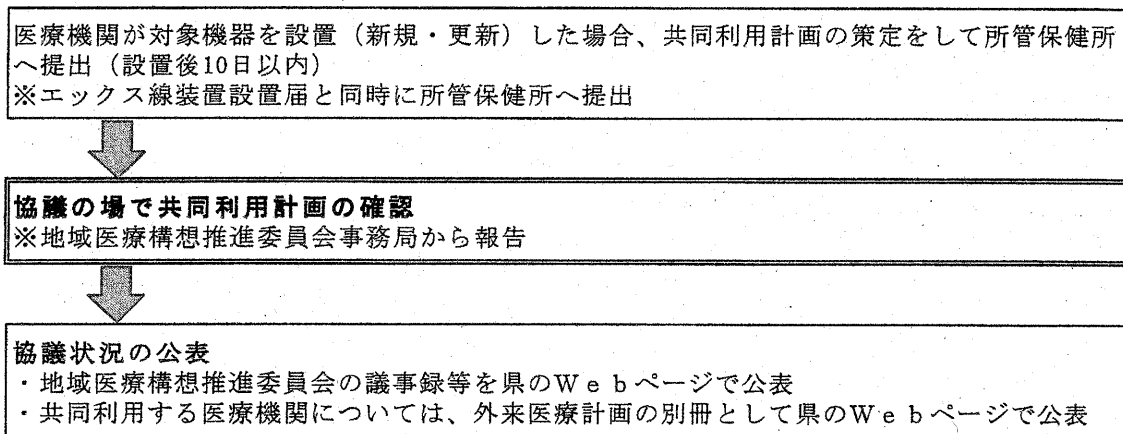
- ・ 共同利用の対象とする医療機器
- ・ 共同利用の実施
- ・ 保守、整備等の実施に関する方針
- ・ 画像撮影等の検査機器については、画像情報及び画像診断情報の提供に関する方針



(5) チェックのためのプロセス

- 共同利用計画及び共同利用に関する規定、保守点検計画については、対象医療機器の設置後 10 日以内に医療機関の開設等の場所を所管する保健所（以下「所管保健所」という。）に提出することとします。（提出期限はエックス線装置設置届出等と同じ）
- 所管保健所は共同利用計画及び共同利用に関する規定、保守点検計画及び医療法に基づく医療機器の設置届出等により、医療機器の安全管理に係る体制並びに診療用放射線の安全管理に係る体制について確認します。
- 協議の場合は、共同利用計画により、共同利用方針（共同利用を行わない場合は共同利用を行わない理由）について確認するものとします。

<医療機器の共同利用に関するプロセス図>



注)  は、協議の場で行う事項  
 は、保健所等で行う事項

別紙<共同利用計画>

病院又は 診療所	名 称				
	所 在 地				
共同利用 対象機器	種 別	マルチスライスCT (64列以上・16列以上64列未満・16列未満) その他のCT			
		M R I (3テスラ以上・1.5テスラ以上3テスラ未満・1.5テスラ未満)			
		P E T ・ P E T C T			
		放射線治療 (リニアック・ガンマナイフ)			
	マンモグラフィ				
	製作者名				
	型式及び台数				
設置年月日					
共同利用 の 実 施	共同利用の方針	共同利用を行う ・ 共同利用を行わない			
	共同利用に係る 規程の有無	有 ・ 無			
	共同利用の 方 法	<ul style="list-style-type: none"> <li>・ 連携先の病院又は診療所による機器使用</li> <li>・ 連携先の病院又は診療所からの患者の受入、画像情報及び画像診断情報の提供</li> <li>・ その他 ( )</li> </ul>			
	共同利用を 行わない場合の 理 由				
共同利用 の 相 手 方	登録医療機関 (足りない場合は 別紙を添付)	名称	開設者の氏 名又は名称	所在地	主たる診 療科目
保守点検 の 方 針	保守点検計画の 策定の有無	有 ・ 無			
	保守点検予定時 期、間隔、条件				
画像情報及び画像診断情報 の 提 供 に 関 す る 方 針 (提供方法)		ネットワーク・デジタルデータ (CD, DVD) ・ 紙・その他 ( )			

8 各医療圏における医療機器の保有状況

対象医療機器の、各医療機関における保有状況は別表に記載しています。

# 愛知県外来医療計画別表

(医療機器保有状況)

愛 知 県

(平成30年7月1日時点)

資料：平成30年度病床機能報告

## 目 次

名古屋・尾張中部医療圏	1
海部医療圏	9
尾張東部医療圏	10
尾張西部医療圏	12
尾張北部医療圏	14
知多半島医療圏	16
西三河北部医療圏	18
西三河南部東医療圏	19
西三河南部西医療圏	20
東三河北部医療圏	22
東三河南部医療圏	23

尾張西部医療圏

医療機関名	市区町村名	CT				MRI			PET	PETCT	ガンマナイフ	サイバーナイフ	マンモグラフィ
		マルチスライスCT			その他のCT	3テスラ以上	1.5テスラ以上3テスラ未満	1.5テスラ未満					
		64列以上	16列以上64列未満	16列未満									
病 院													
一宮市立市民病院	一宮市	3	1	0	0	0	2	0	0	0	0	0	1
一宮市立木曾川市民病院	一宮市	1	0	0	0	0	1	0	0	0	0	0	0
医療法人医徳会 国井病院	一宮市	0	1	0	0	0	0	1	0	0	0	0	1
医療法人泰玄会 泰玄会病院	一宮市	1	0	0	0	0	0	1	0	0	0	0	1
医療法人来光会 尾洲病院	一宮市	0	1	0	0	0	0	0	0	0	0	0	1
医療法人尾張健友会 千秋病院	一宮市	1	0	0	0	0	1	0	0	0	0	0	1
上林記念病院	一宮市	0	1	0	0	0	1	0	0	0	0	0	0
尾西記念病院	一宮市	0	1	0	0	0	1	0	0	0	0	0	1
医療法人山下病院	一宮市	2	0	0	0	0	0	0	0	0	0	0	1
総合大雄会病院	一宮市	2	1	0	0	0	2	0	0	1	0	0	0
一宮西病院	一宮市	3	0	1	0	2	1	0	0	0	0	0	2
大雄会第一病院	一宮市	1	0	0	0	0	1	0	0	0	0	0	1
稲沢市民病院	稲沢市	1	1	0	0	1	1	0	0	0	0	0	1
愛知県厚生農業協同組合連合会稲沢厚生病院	稲沢市	1	0	0	0	0	1	0	0	0	0	0	1
医療法人六輪会 六輪病院	稲沢市	0	1	0	0	0	0	0	0	0	0	0	0
医療法人回精会北津島病院	稲沢市	0	1	0	0	0	0	0	0	0	0	0	0

尾張西部医療圏

医療機関名	市区町村名	CT				MRI			PET	PETCT	ガンマナイフ	サイバーナイフ	マンモグラフィ
		マルチスライスCT			その他のCT	3テスラ以上	1.5テスラ以上3テスラ未満	1.5テスラ未満					
		64列以上	16列以上64列未満	16列未満									
有 床 診 療 所													
愛北ハートクリニック	一宮市	1	0	0	0	0	0	0	0	0	0	0	0
孝友クリニック	一宮市	0	1	0	0	0	1	0	0	0	0	0	0
森整形外科	一宮市	0	0	0	0	0	0	0	0	0	0	0	0
医療法人いつき会 いつきクリニック一宮	一宮市	0	1	0	0	0	0	0	0	0	0	0	0
磯村医院	一宮市	0	1	0	0	0	0	1	0	0	0	0	0
井上内科クリニック	一宮市	0	0	0	1	0	0	0	0	0	0	0	0
医療法人 加藤レディスクリニック	一宮市	0	0	0	0	0	0	0	0	0	0	0	1
セブンベルクリニック	稲沢市	0	0	0	0	0	0	0	0	0	0	0	1
医療法人洲栄会 山村外科	稲沢市	0	1	0	0	0	0	0	0	0	0	0	0