

1 概況

冷蔵網への張り替えは各地区で順次実施されており、最も早い西三河地区の西部では、すでに張り替え作業が完了しています。冷蔵網への張り替えを予定していない漁場では、秋芽網の2~4回目の摘採を実施しています。栄養塩は知多西岸地区北部で減少傾向を示しましたが、中南部は横ばい~増加となり、知多東岸地区は、前回の調査とあまり変動がありませんでした。前回荒天により調査が行えなかった西三河地区の栄養塩は全域で十分量ありました。植物プランクトンについては、少ない状態が続いています。潮位については、低めの変動が継続しており、支柱で生産する場合は特に留意が必要です。水試ブイ観測の平均水温及び漁業生産研究所の観測水温は平年よりはやや高い値で推移しています。食害対策はできる限り継続してください。

2 気象・海況

<水温> 12月27日			<水温> 12月28日			<潮位偏差> 12月27日		
2~3号 ブイ平均 (-3.5m)	日平均水温	10.5 °C	漁生研 (-3.0m)	10時水温	12.8 °C	名古屋港	5日平均*	-13 cm
	平年差	+0.3 °C		平年差	+0.4 °C		偏差	-11 cm

※12月23日~27日までの平均

<栄養塩・赤潮> (各のり研究会調査)

地区	栄養塩	赤潮	特記事項
知多西岸地区	北中部: やや多い、南部: やや多い~やや少ない	なし	植物プランクトンは散見される
知多東岸地区	やや多い~やや少ない	なし	植物プランクトンはほとんどいない
西三河地区	多い	なし	植物プランクトンは散見される
東三河地区	本年度の調査終了		

※基準(単位: $\mu\text{g/L}$) 多い: 121~、やや多い: 81~120、やや少ない: 41~80、少ない: ~40

※植物プランクトン基準(単位: 細胞/mL) 多い: 10,000~、やや多い: 5,000~10,000、少ない: 1,000~5,000、散見: 100~1,000、ほとんどいない: ~100

<気温動向の予測> (気象庁予報より 予報期間: 12月28日~1月4日)

今後1週間	最高気温と最低気温はともに、平年より高い日が多く、最高気温はかなり高くなる日もある見込みです。
-------	---

3 クロノリ養殖状況

地区	摘採回数	1網当たりの生産枚数	製品	食害	病・障害	冷蔵網の張り込み等
知多西岸地区	秋芽: 2~4回	700~1,000	色調回復傾向 一部に穴、C系統	カモ、魚 減少傾向	目立った病障害 はなし	順次張り替え
知多東岸地区	秋芽: 2~3回	400~1,000	色調回復傾向	カモ、魚 減少傾向	目立った病障害 はなし	張替えなし又は 適宜張り替え
西三河地区	冷蔵伸び待ち	-	-	なし	なし	西部: 冷蔵網張り替え完了 東部: 冷蔵網張り替え中
東三河地区	秋芽: 2~3回	1,000	概ね良好 一部で色調低下	一部で魚	なし	張り替えなし

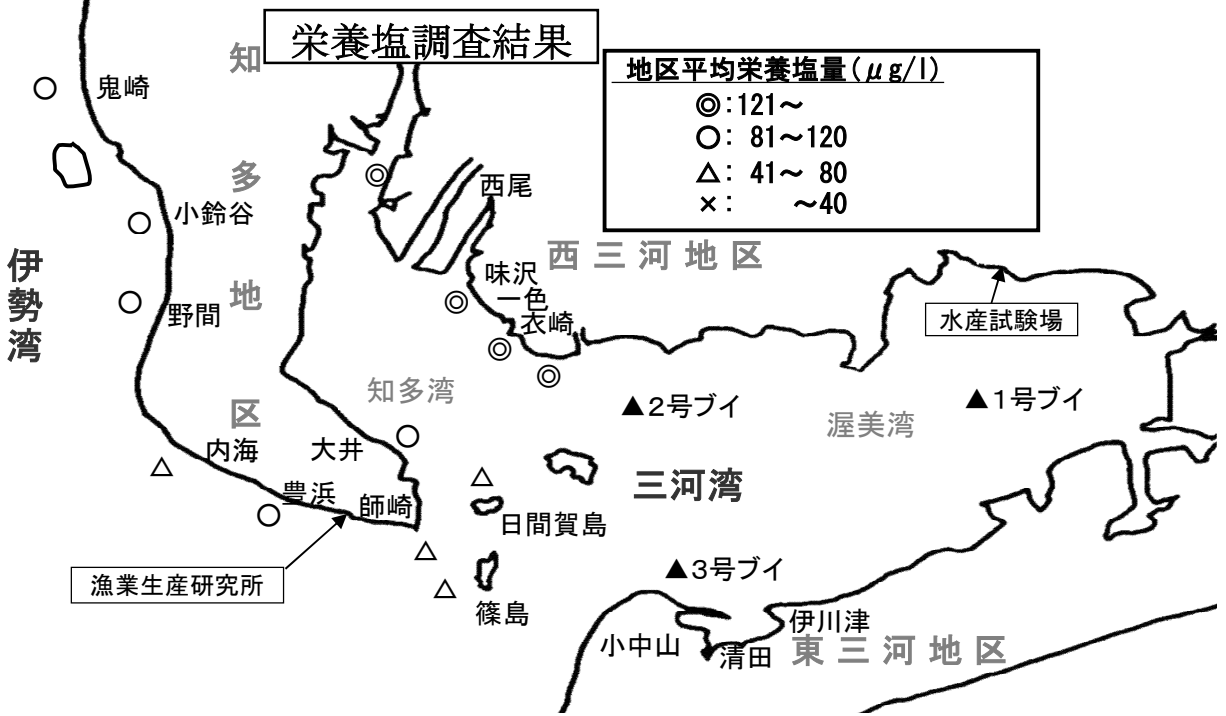
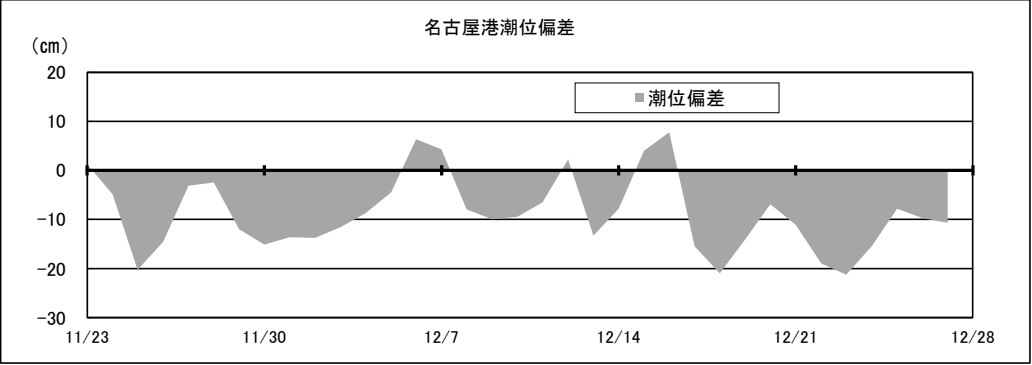
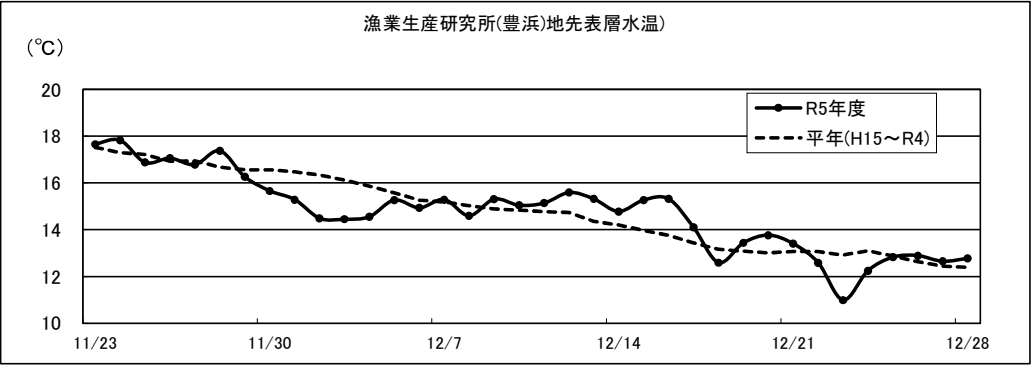
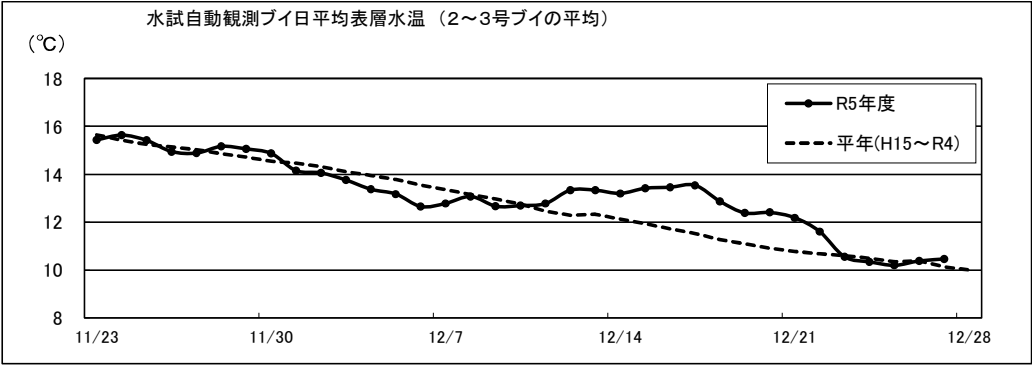
4 今後の管理

- あかぐされ病、スミノリ症等の病害予防のため、冷蔵網は日中に干出が充分かかる高さに張り込むこと。
- 食害が発生している漁場では、防除網等の対策に努めること。
- 早期摘採と摘採後の適切な養殖管理を励行し、病障害の予防と製品の向上に努めること。

水産試験場が提供する「のり養殖情報」、「赤潮情報」及び「自動観測ブイ情報」は、インターネット上で閲覧することが出来ます。水産試験場ウェブページのトップページから移動できます。アドレス: <https://www.pref.aichi.jp/suisanshiken/>

内容に関する問い合わせ、ご意見は、愛知県水産試験場 企画普及グループ(TEL 0533-68-5198)へ
次回は1月4日(木)発行予定です。

伊勢湾・三河湾海況データ



栄養塩調査日: 知多、西三河: 12月28日 (木)、東三河: 調査終了
 調査機関: 知多のり研究会、西三のり研究会、東三のり研究会