

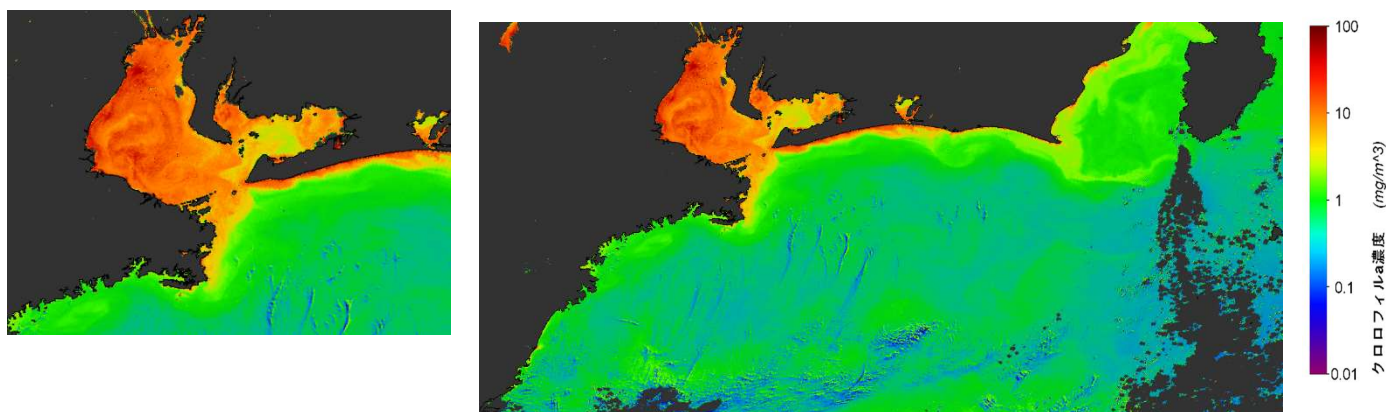
海況速報（クロロフィル a 濃度分布）

愛知県水産試験場 漁業生産研究所

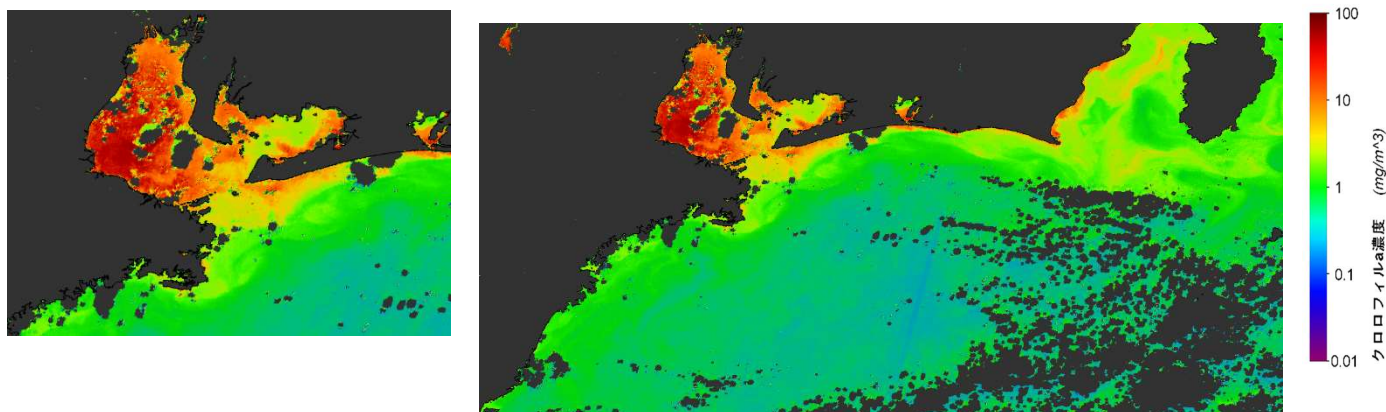
令和 5 年 12 月 7 日

12月6日の衛星画像をみると、伊勢湾と三河湾、渥美外海の沿岸域でクロロフィル a 濃度は@で高くなっています。また、クロロフィル a の分布から伊勢湾南部～湾央部にかけて反時計回りの渦構造と渥美外海の沿岸域は東向きに水塊が移動していることがうかがえます。

2023 年 12 月 6 日のしきさいによるクロロフィル a 濃度分布



2023 年 12 月 3 日



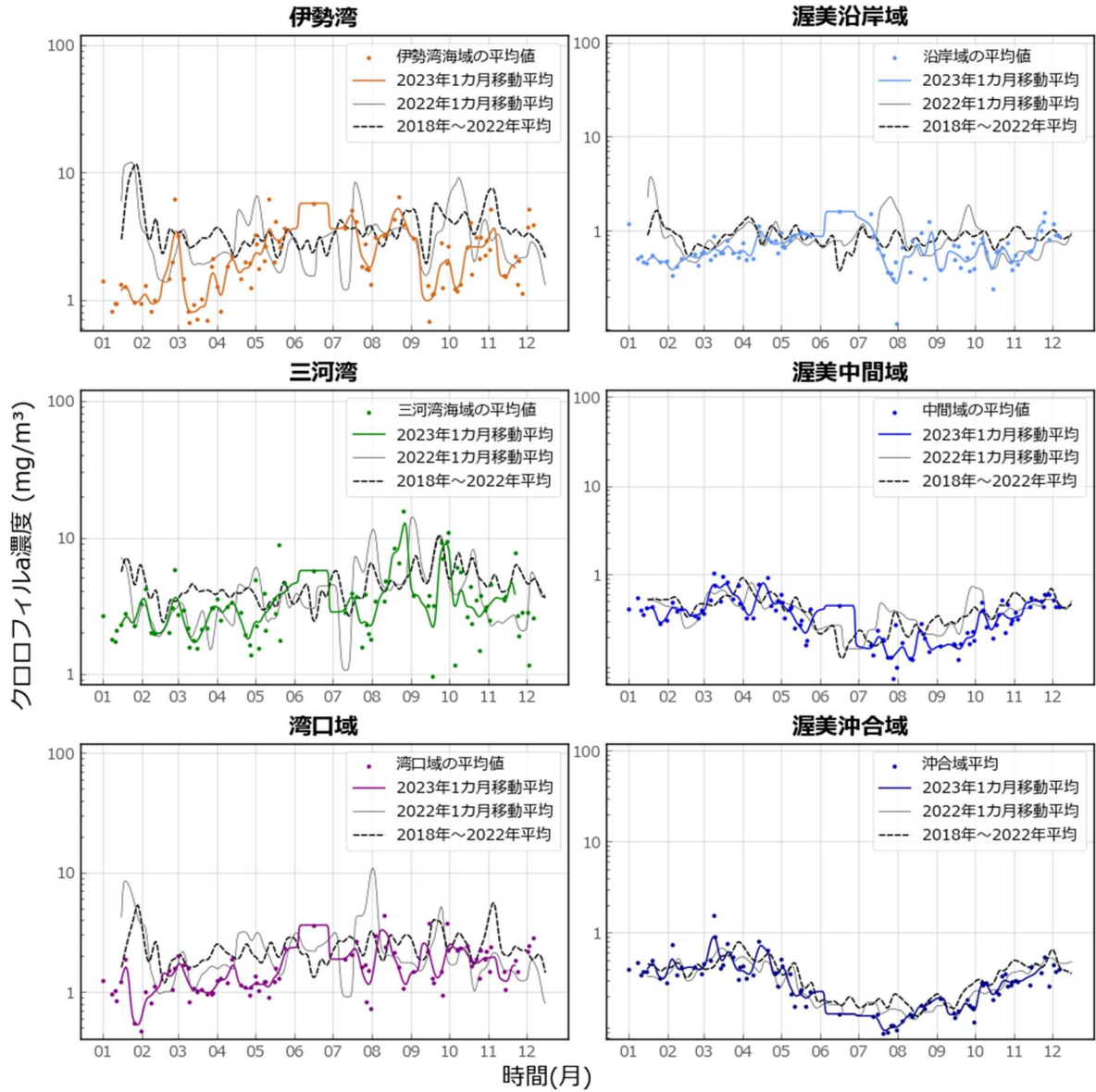
※宇宙航空研究開発機構（JAXA）提供の SGLI 画像を使用

※画像データによるクロロフィル a 濃度は、実際の濃度と異なる場合があります。

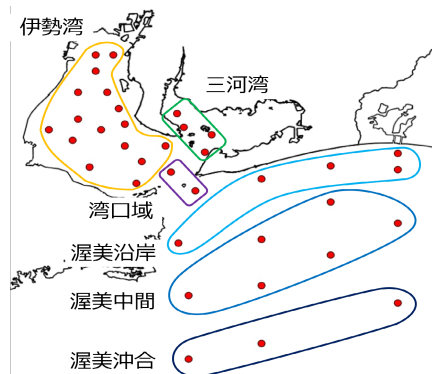
また、詳細図と広域図で内湾域の濃度に誤差が生じることがあるため、目安としてご利用ください。

■クロロフィル a 濃度の変動

クロロフィル a 濃度は、三河湾を除いて、全海域で平年並み～高水準で推移しています。伊勢湾と湾口域は 12 月に入り平年よりも高い濃度となっています。一方で、三河湾は 11 月中旬以降平年よりも低水準で推移しています。



観測衛星「しきさい」に搭載された SGLI センサーから得られた表層クロロフィル a 濃度をモニタリングしています (令和 5 年 12 月 6 日までのデータ)



モニタリング地点