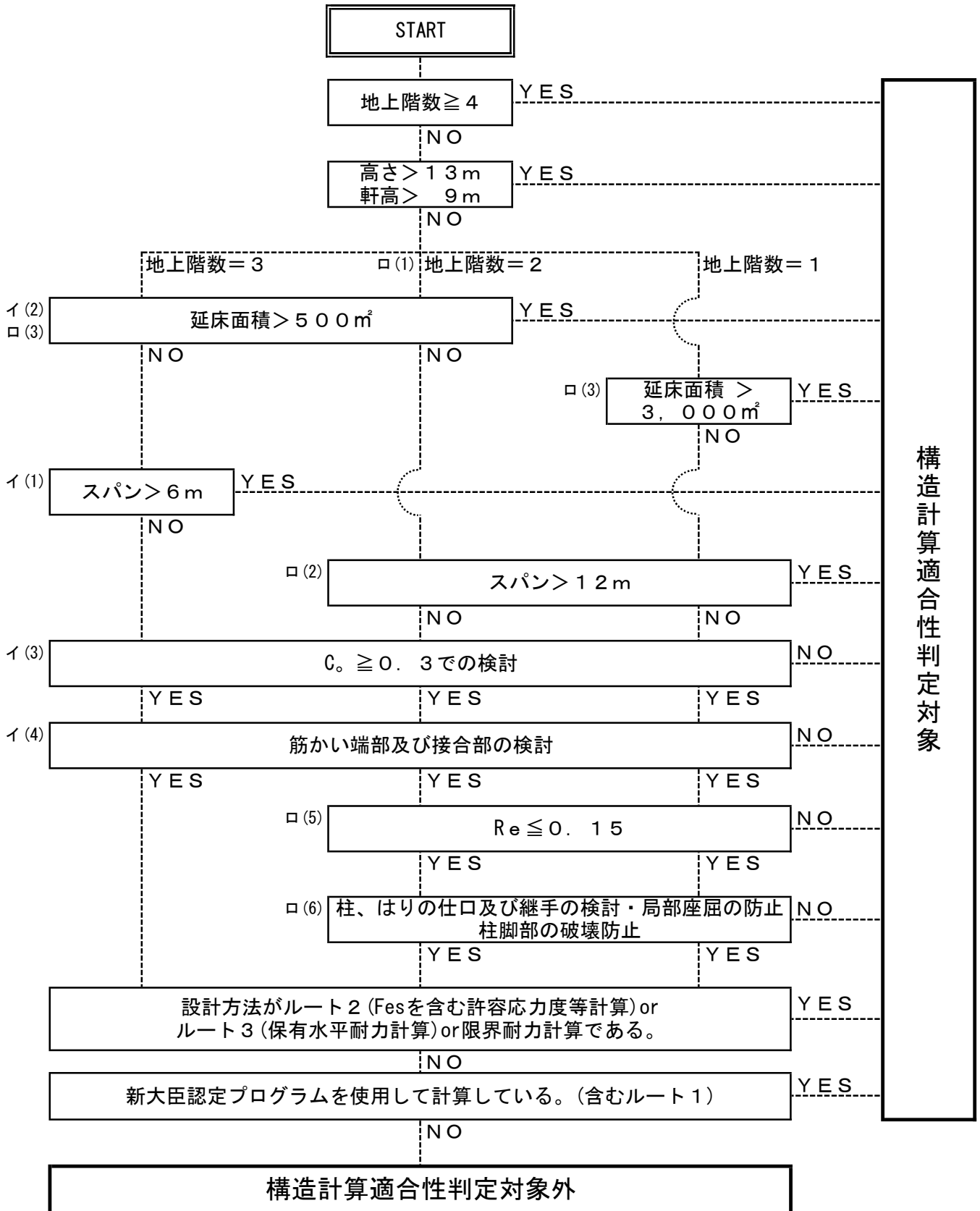


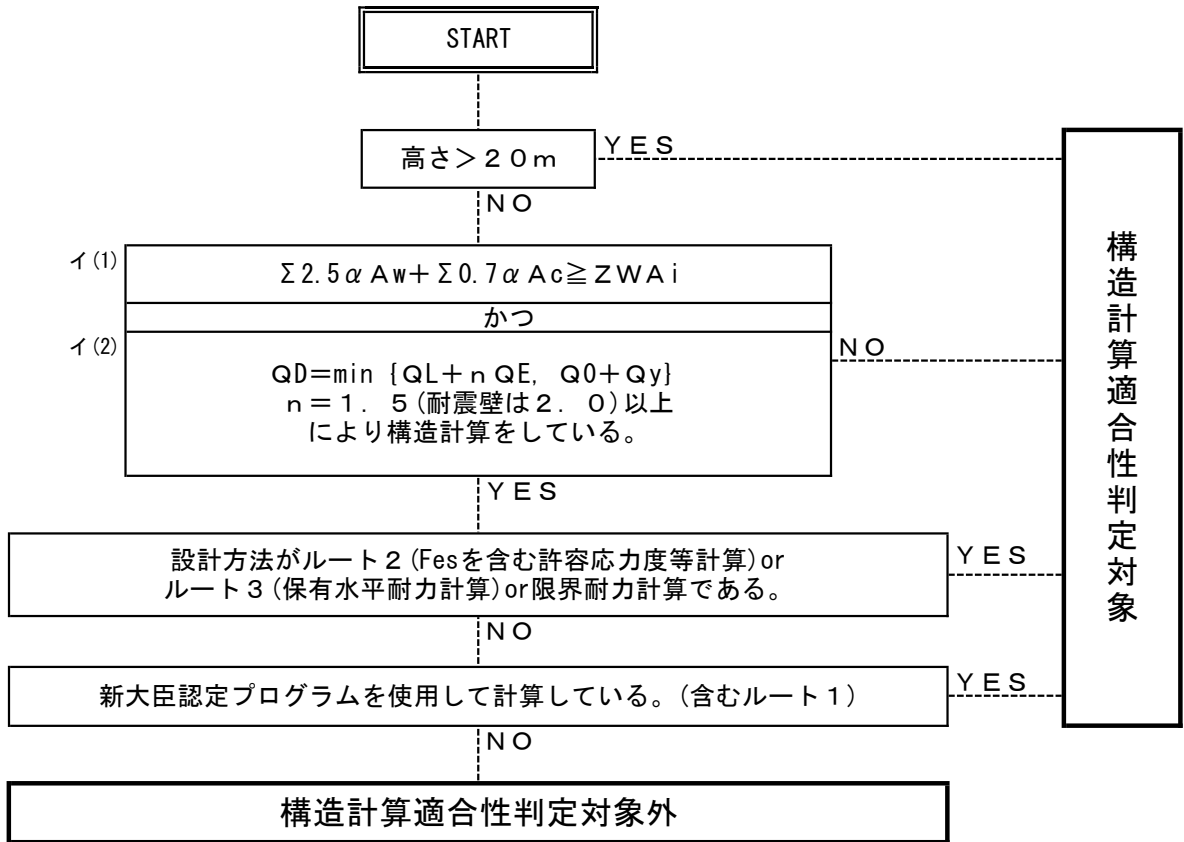
構造計算適合性判定フロー

鉄骨造

H19告示593 一号 鉄骨造



対象：RC造（壁式ラーメンRC造、壁式RC造、RC組積造を除く）、SRC造又はRC・SRC併用構造



対象：木造、組積造、補強コンクリートブロック造及び鉄骨造のうち、2以上の構造を併用する建築物
又はこれらの構造のうち1以上の構造とRC造、もしくはSRC造とを併用する建築物

