

わが家の安全対策

じしんだよ つくえにもぐれ みをまわれ

「小学生の部 最優秀標語」

これまで各地で発生した地震では、家具の転倒に巻き込まれてお亡くなりになった例があります。家具の転倒・落下によって、怪我をするおそれがあるとともに、倒れた家具が出入り口をふさいで避難できなくなったりします。日ごろから家具の固定をしたり、配置を工夫して地震に備えましょう。

タンス・棚・書庫

- ①十分な強度がある柱や壁にL字金具などで固定します。ポール式器具を使用する場合は壁側の位置に設置し、ストッパーを家具手前側に入れるとよいでしょう。
- ②上段と下段に分かれたキャビネットなどは、つなぎ目を金具で固定します。
- ③食器棚や本棚などの扉に止め金具を付けるなど収容物の落下や散乱を防ぎましょう。ガラス面には飛散防止フィルムを貼ると安全です。

照明器具

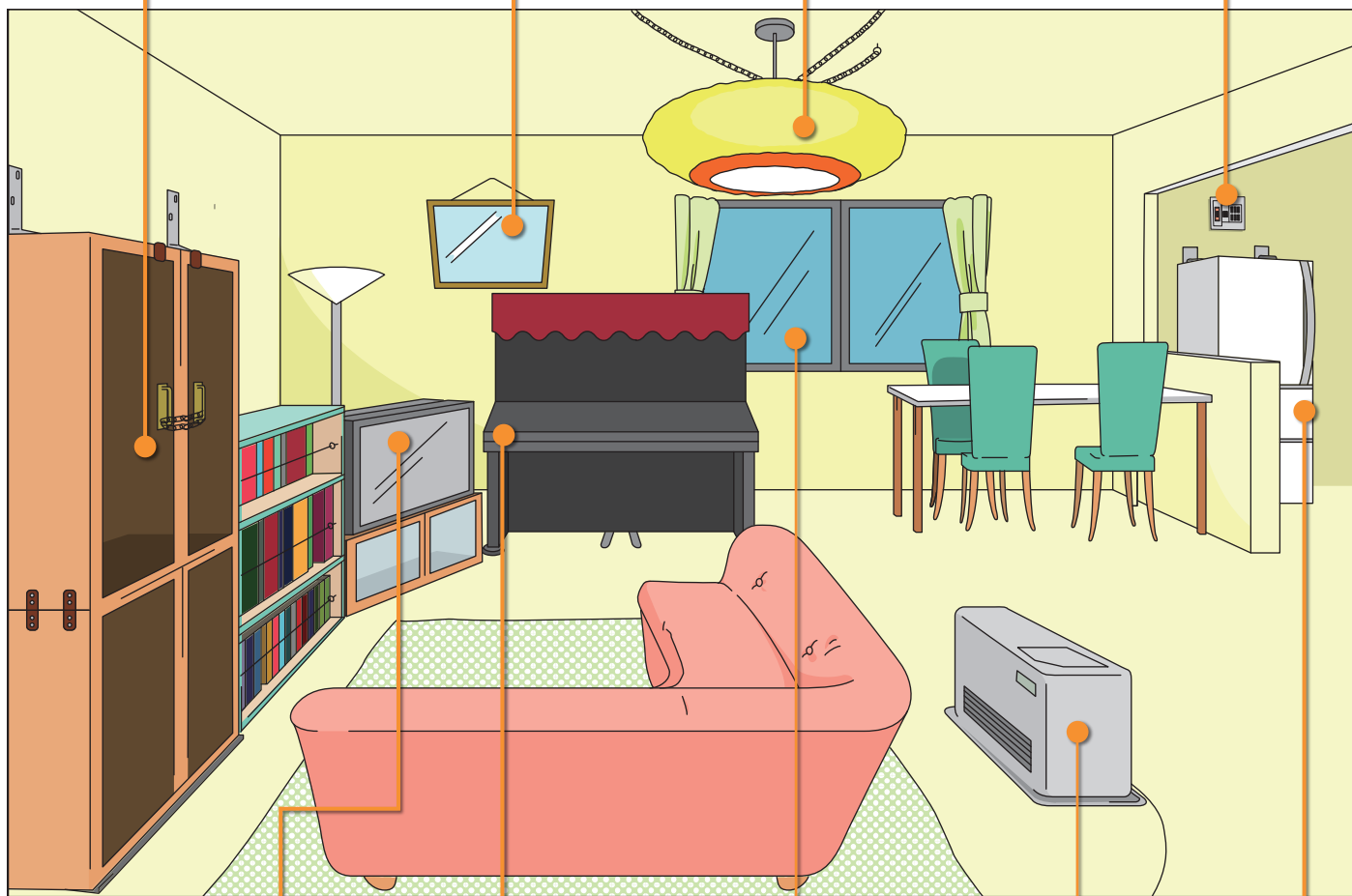
つり下げ式の照明器具については、チェーンと金具で数か所固定します。また、蛍光灯は、蛍光管の両端を耐熱性のテープで止めておきます。

額 縁

チェーンや金具でしっかりと固定します。ガラス面には飛散防止フィルムを貼ると安全です。

感震ブレーカー

地震の揺れを感知したときに、ブレーカーやコンセントなどの電気を自動的に止める器具です。電気火災対策に効果的です。



テレビ

十分な強度がある柱や壁に固定するか、しっかりと固定されたテレビ台などの上に固定しましょう。

窓

ガラス面に飛散防止フィルムを貼りましょう。

暖房機器

対震自動消火装置付きの暖房機器を使用し、周囲に燃えやすいものを置かないようにしましょう。

冷蔵庫

粘着テープを使用した、転倒防止用の専用ベルトが市販されています。また、ベルトやチェーンで固定できるよう、上側にフックがついている場合があります。

ピアノ

地震による転倒や移動が防止できるよう、ピアノ専用の固定器具等により対策をしましょう。

玄関・ブロック塀

玄関や縁側など、外への避難路となるところは、家具の転倒などでふさがれないよう、配置を工夫します。ブロック塀のあるご家庭は、傾きやひび割れ、破損がないか点検しましょう。