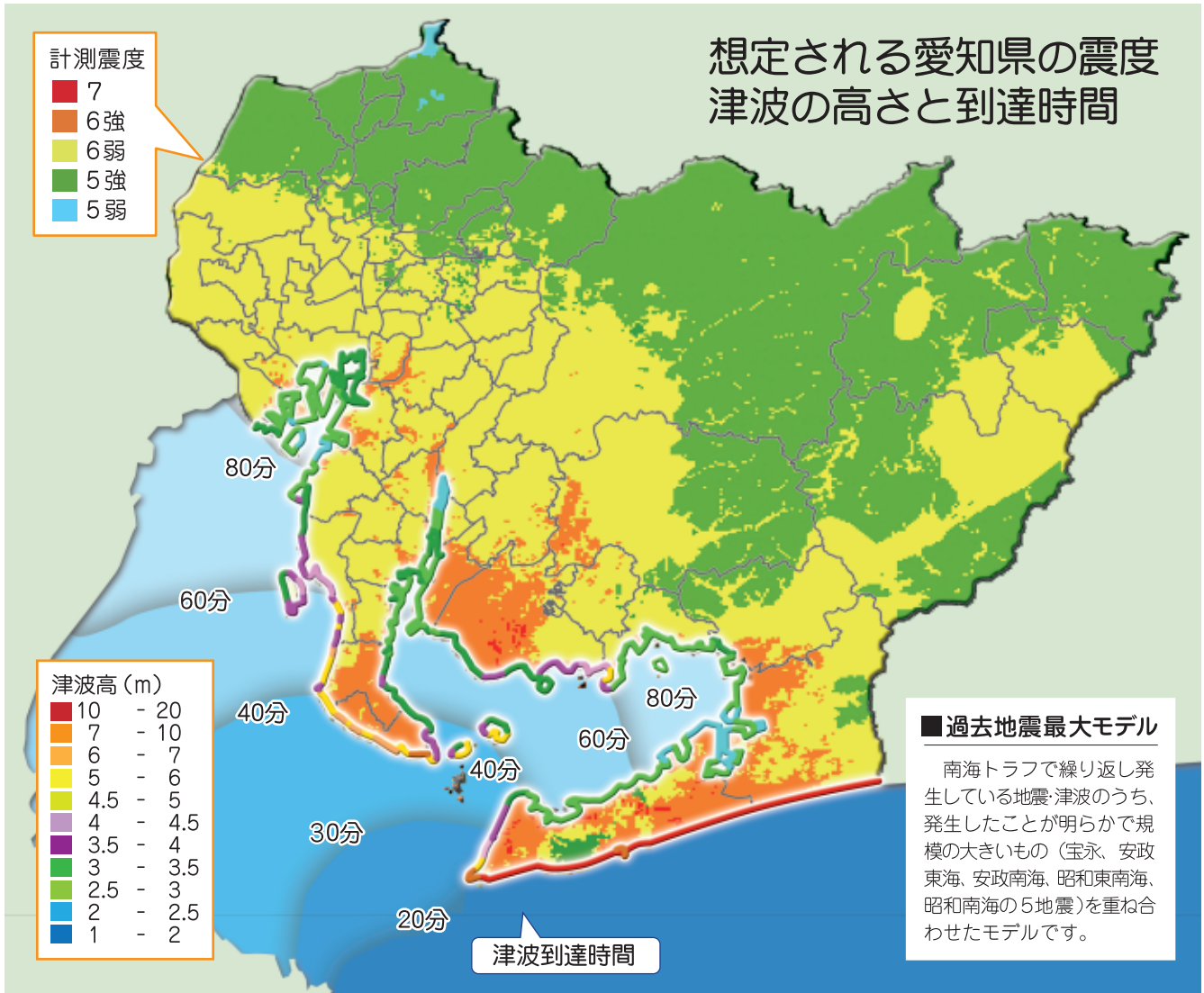
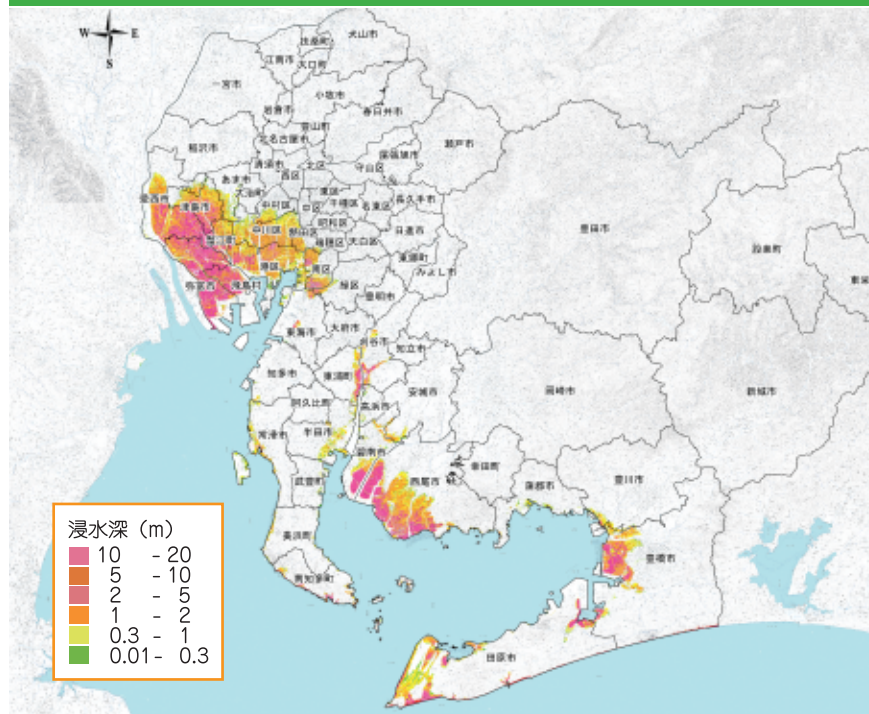


南海トラフ地震の震度分布

震度：過去地震最大モデル
 津波高：理論上最大想定モデル
 津波到達時間：理論上最大想定モデル



浸水想定域「理論上最大想定モデル」による想定



あなたのお住まいは
どの地域ですか？



■ 理論上最大想定モデル

南海トラフで発生するおそれのある地震・津波のうち、あらゆる可能性を考慮した最大クラスの地震・津波を想定。千年に一度あるいはそれよりもっと発生頻度が低いものです。

※本県被害予測調査結果については、愛知県防災安全局のホームページ内 (<https://www.pref.aichi.jp/bousai/2014higaiyosoku/2014higaiyosoku.htm>) でご覧いただけます。また、震度分布や液状化危険度分布、浸水想定域などの各種ハザードデータについては、愛知県の防災学習システム (<https://www.quake-learning.pref.aichi.jp/>) でもご覧いただけます。