

1 概況

冷蔵入庫及び単張り作業は、育苗期の高水温や最近の荒天などの影響でやや遅れ気味でしたが、半数以上の漁場で完了した模様です。ノリ漁場の植物プランクトンは先週に引き続き少ない状況です。栄養塩は多くの地区で十分量ありますが、知多半島南部の一部の漁場では少ない状況となっております。水温は、平年と比べると低めに推移しています。潮位は予測値より平均で1～2号程度低めに推移していますが、最近は大変動が大きくなっていますので、今後の動向に御留意ください。早い漁場では、本日から摘採が始まるようですが、魚・カモによる食害が各地で目立つようになってきていますので、しっかりと対策を行ってください。

2 気象・海況

<水温> 11月21日

2～3号 ブイ平均 (-3.5m)	日平均水温	15.8 °C
	平年差	-0.2 °C

<水温> 11月22日

漁生研 (-3.0m)	10時水温	16.8 °C
	平年差	-0.8 °C

<潮位偏差> 11月21日

名古屋港	5日平均※ 偏差	-12 cm -18 cm
------	-------------	------------------

※11月17日～21日までの平均

<栄養塩・赤潮> (各のり研究会調査)

地区	栄養塩	赤潮	特記事項
知多西岸地区	北中部: 多い～やや多い、南部: 多い～やや少ない	なし	植物プランクトンはほとんどいない～散見
知多東岸地区	やや少ない～少ない	なし	植物プランクトンは散見される
西三河地区	多い	なし	植物プランクトンはほとんどいない～散見
東三河地区	多い	なし	植物プランクトンはほとんどいない～散見

※基準(単位:  $\mu\text{g/L}$ ) 多い: 121～、やや多い: 81～120、やや少ない: 41～80、少ない: ～40

※植物プランクトン基準(単位: 細胞/mL) 多い: 10,000～、やや多い: 5,000～10,000、少ない: 1,000～5,000、散見: 100～1,000、ほとんどいない: ～100

<気温動向の予測> (気象庁予報より 予報期間: 11月23日～11月28日)

今後1週間	最高気温と最低気温は期間の始まりと期間の後半で高い日が多く、期間の中盤(週末)においては低い日が多い見込みです。
-------	--

3 養殖状況

地区	摘採	1網当たりの生産枚数	製品	食害	病障害	養殖作業等
知多西岸地区	11/22～(予定)	-	-	兆候あり	ごく一部で芽落ち	鬼崎漁協が摘採開始予定
知多東岸地区	11/23～(予定)	-	-	カモ、魚	なし	大井漁協が摘採開始予定
西三河地区	まだ	-	-	兆候あり	なし	摘採開始予定時期は未定
東三河地区	まだ	-	-	不明	なし	摘採開始予定時期は未定

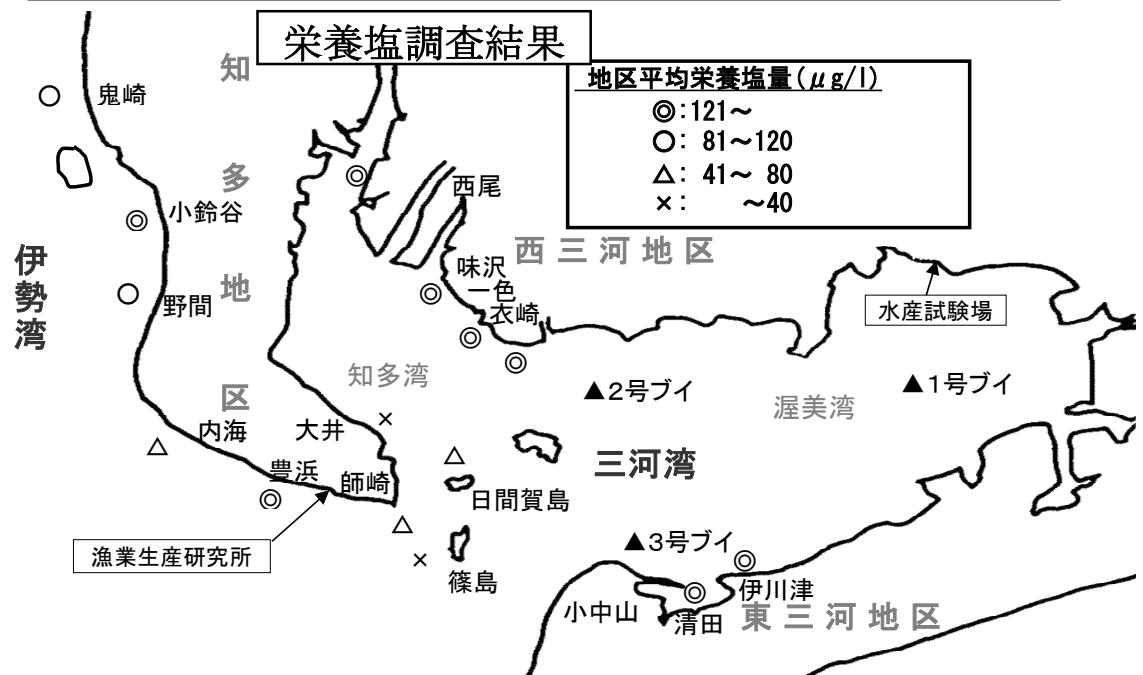
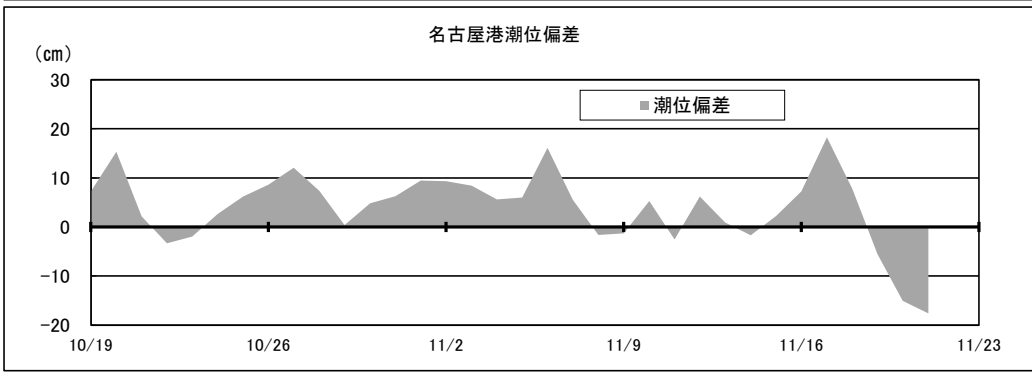
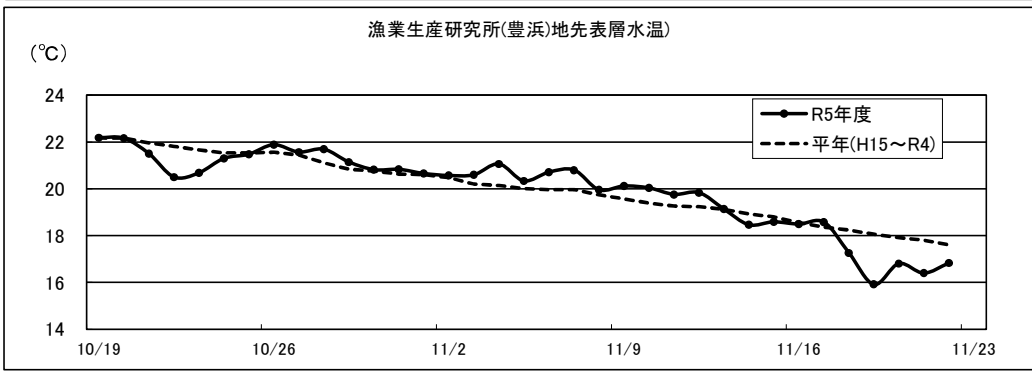
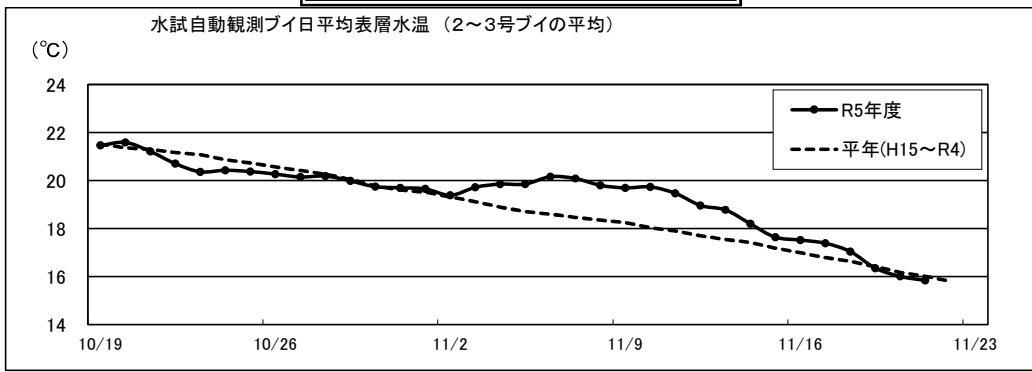
4 今後の管理

- ① あかぐされ病の発生防止と製品向上のため、早期摘採に努めること。
- ② 食害が発生している漁場では、防除網の設置等の対策に努めること。

水産試験場が提供する「のり養殖情報」、「赤潮情報」及び「自動観測ブイ情報」は、インターネット上で閲覧することが出来ます。水産試験場ウェブページのトップページから移動できます。アドレス: <https://www.pref.aichi.jp/suisanshiken/>

内容に関する問い合わせ、ご意見は、愛知県水産試験場 企画普及グループ(TEL 0533-68-5198)へ  
次回は11月30日(木)発行予定です。

# 伊勢湾・三河湾海況データ



栄養塩調査日：知多、西三河、東三河：11月22日（水）  
 調査機関：知多のり研究会、西三のり研究会、東三のり研究会