

～令和4年度第4回コア会議が開催されました～

令和5年3月2日（木）に「公園マネジメント会議 令和4年度第4回コア会議」が地球市民交流センターにて開催されました。

近年のコア会議・事務局の実践活動、ジブリパーク開園後の変化について報告が行われました。

また、4班に分かれ、令和5年度に向けて、コア会議で取り扱うテーマについて活発な意見交換が行われました。最後に各班の発表を行い、全体共有を行いました。



近年のコア会議・事務局の実践活動

MAP班 ※【公園診断】の結果より誕生...

【当初の課題～R2年度時点～】
・道がわかりにくく、来園者によく質問される
・公園内の見どころを来園者に知らせたい
・各会員活動を紹介したい

【途中時点～R3年度末時点～】
・木製看板を使い、複数団体で紅葉と桜の見どころを紹介
【途中時点～R4年度末時点～】
・木製看板のラストとして、MAP班+イベント実行委員会で見どころを紹介
・木製看板のラストとして、MAP班+イベント実行委員会で見どころを紹介
・木製看板のラストとして、MAP班+イベント実行委員会で見どころを紹介

SNS班 ※【公園診断】の結果より誕生...

【当初の課題～R2年度時点～】
・モリコロパーク公式SNSをマネジメント会議会員が見ていない
・会員が、他の会員の連絡先や活動内容を知らないため協力関係を結びにくい

【途中時点～R3年度末時点～】
・公園マネジメント会議ルールブックに、公式SNSのQRコードを貼り、周知した
・会員が各SNSで発信するときは、2つのハッシュタグを付けることをルールブックに記載した「#モリコロ」「#モリコロパーク」
・SNSを中心に各施設でオンライングループを立ち上げ、活用されている

事務局のうごき

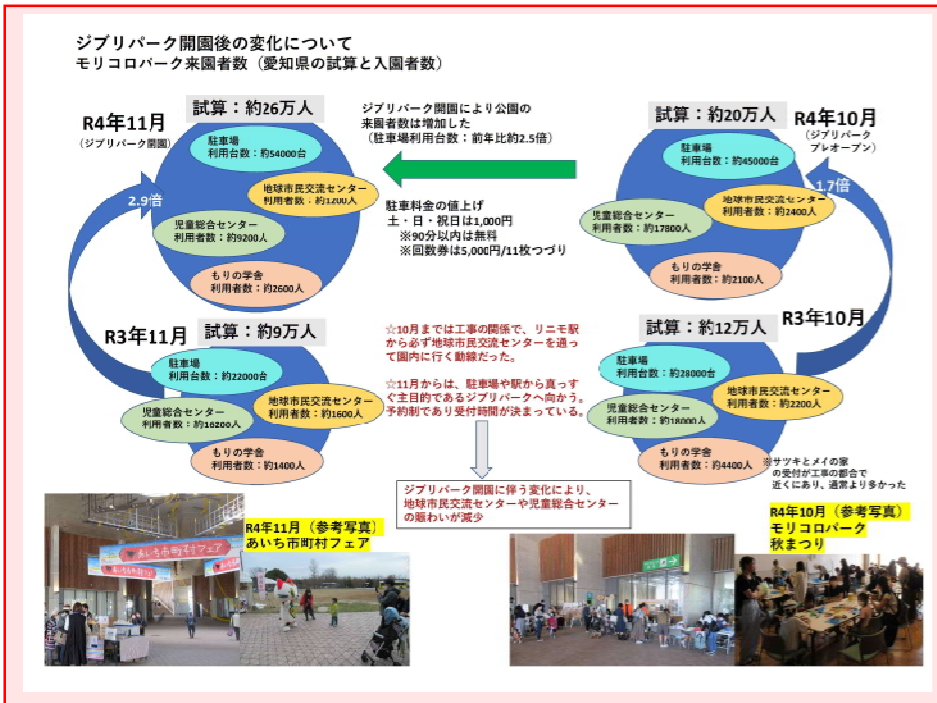
【当初の課題～R2年度 夏～】
・外部から見たときに、何をしている会議体なのか分かりにくい

【途中時点～R3年度 時点～】
・R3年6月 初版『公園管理のあゆみ』を公開
・R3年12月～動画『web歴談会』を撮影
・R4年3月 YouTubeにて公開

次のページに拡大版を付けます

ジブリパーク開園後の変化について

●ジブリパーク開園後の変化について事務局より報告がありました。



（意見交換）

- ・休業日（月曜日→火曜日）が変わったことによる変化はあるか。
→休業日の変更を広く周知はしているが、なかには火曜日の来園者もみえる。今のところ特に大きな問題はない。ジブリを目的に来園する方が平日も休日も多い。
- ・ジブリパークが開園してからの駐車場の混雑状況はどうか。
→夜間の花火が開催された時は、出庫渋滞で90分を超過して有料になったという声があった。土日祝日も今までに比べ、出庫するのに時間がかかっている。
→今後開催されるぎょうざ祭りやヨンフェスなどの大規模イベント時には、満車でどこにも駐車できないということがないように運営していく。

グループワーク

●令和5年度に向けて、コア会議で取り扱うテーマについてグループワークを行いました。令和2年度に話し合って作成した「公園診断表」をふりかえり、ジブリパーク開園後の新たな課題などについて話し合いました。

（グループワーク意見・発表）

【1班】

- ・交流センターやこどものひろばに人が少ない。交流センターはそもそも目立たない。屋上緑化はきれいだが、建物に見えない。リコモから交流センターの屋上へ行っていいのかわからない。
→（対策・アイデア）**フォトスポットで人を呼び込む。インスタ映えする場所をPR**する。SNSでやってたようなことをもっとやっていけるとよい。**体育館のライトアップはきれいなので、夜を活かす。**
- ・どどこ森ができた日本庭園の周りは人が多い。ジブリパークの大倉庫付近の稲穂門広場も以前より人が増えた。
→**団体・グループなどの多人数の活動が、若干やりにくい。**
- ・リコモは混雑していない。**リコモ利用をPR**していけるとよい。
- ・**地球の歩き方～モリコロ版**がつけるとよい。



【2班】

- ・**駐車場の利用状況**（満車なのか空車なのか）は**管理事務所のホームページに掲載**されているので、まずは会員が知ったほうがよい。
- ・動線がジブリパークに向かっていく人が多い。地球市民交流センターや児童総合センターは人の流れが少なくなっているので改善できるとよい。**地球市民であれば、平日は予約がとりやすい**ので、利点を逆に活かしていけるとよい。**夜の利用もできる**ので、利用率を上げるために何かアイデアを出していきたい。
- ・MAP 班としては継続したいと思っている。掲示板にはフレッシュな情報を載せたい。**「近道MAP」もつくりたい**。主要な道路だけではなく、私たちでしかつくりたくないような公園の素晴らしさを伝えられるMAPをつくりたい。精度の高いものをつくりたい。
- ・**MAPをつくりこむことと、SNSとの連携が必要**である。どうやって皆さんに知ってもらえるかをあわせてできるとよい。

【3班】

- ・**課題①**…ジブリパークの駐車場確保により、自分たちのイベントができない。大きなイベントができない。
- ・**課題②**…ジブリパークが開園したことで、園内のバスルートが変わり、行きたいところに行けない問題等がある。
- ・**課題③**…ジブリパークを紹介したいというボランティア精神でやっているが、制限されてできなくなってしまった。
- ・来年度以降、コア会議でやっていくことは、**ジブリパークと話し合って折り合いをつけて、どうやったら一緒に公園を盛り上げていけるか**考えていきたい。

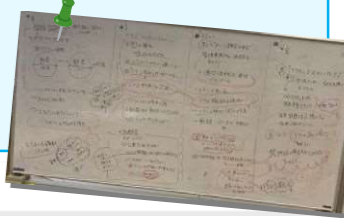


【4班】

- ・SNSに関しては、アップはするが**「いいね」がつかないとモチベーションが下がる**。
- ・掲示板についても、**掲示板に掲載するまでの労力がかかる**ことで躊躇してしまう。
- ・ジブリパークの開園に伴う課題…**田舎と都会の格差社会**。都会（ジブリパーク）がどんどん都会になってしまい、こちらになかなか人を呼びこめない。ジブリパークに来た人は一日過ごすので、簡単にこちらに呼びこめない。
- ・活動している我々にとって、**SNSに情報をアップするのは大変**である。SNSにアップできる人材が必要である。

【全体共有】

- ★「地球の歩き方～モリコロ版」や「近道MAP」などの情報発信のアイデアが提案された。
 - ★夜間や平日の利用など、空いている時間帯や空間を上手く利用するなどの問題提起があった。
 - ★モリコロパーク駐車場の混雑状況において、管理運営側は予測のカレンダーや現状についても情報発信しているが、マネジメント会議の会員がきちんと把握して発信する必要がある。
 - ★ジブリパークをとりまく問題を可視化して、ジブリパークとの共生をどう図っていくか。
 - ★SNSの投稿者が少ないことや反応が少ないなどの情報発信問題がある。
- ↑以上のような意見を参考に、次回の総会に向けて資料づくりを行う



情報提供

以下の情報提供がありました。

- 新規会員の募集について
- 公園管理事務所より中部・北陸いいものフェアボランティア募集について
- イベント実行委員会より春まつりについて

お問い合わせ先

公園マネジメント会議 HP
<https://www.pref.aichi.jp/soshiki/koen/koenmng.html>

愛知県都市・交通局都市基盤部
公園緑地課(協働グループ)
〒460-8501 名古屋市中区三の丸三丁目1番2号
TEL: 052-954-6491 FAX: 052-961-5022

公益財団法人愛知県都市整備協会
愛・地球博記念公園管理事務所
〒480-1342 長久手市荻ヶ岡乙 1533-1
TEL: 0561-64-1130 FAX: 0561-61-2150

MAP班

※【公園診断】の結果より誕生

【当初の課題～R2年度時点～

- ・ 道がわかりにくく、来園者によく質問される
- ・ 公園内の見どころを来園者に知らせたい
- ・ 各会員活動を紹介したい

【途中時点～R3年度末時点～】

- ・ 木製看板を使い、複数団体で紅葉と桜の見どころを紹介

【途中時点～R4モリコロパーク秋まつり】

- ・ 木製看板のラストとして、MAP班+イベント実行委員会で秋の見どころを紹介。
加えて、園内を移動しながらスマートフォンで見られるWeb版も公開した

【現況】

- ・ 公園マネジメント会議会員が使用できる掲示板が園内4箇所に完成
- ・ わかりにくかった園内サイン類はジブリパーク開園時に一新された
- ・ 気軽に使える方法を考え『暫定ルール』を定めた
- ・ 現在は、管理者+2会員が使用

- ・ 左面に貼るMAPを修正中



SNS班

※【公園診断】の結果より誕生

【当初の課題～R2年度時点～】

- ・モリコロパーク公式SNSをマネジメント会議会員が見ていない
- ・会員が、他の会員の連絡先や活動内容を知らないため協力関係を結びにくい

Facebook



Instagram



LINE



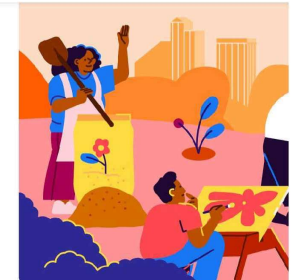
Twitter



【途中時点～R3年度末時点～】

- ・公園マネジメント会議ルールブックに、公式SNSのQRコードを貼り、周知した
- ・会員が各SNSで発信するときは、2つのハッシュタグを付けることをルールブックに記載した **「#モリコロ」「#モリコロパーク」**
- ・SNS班を中心に希望者でライングループを作成（あまり利用されず）
- ・会員のうち、公園マネジメント会議内に連絡先を公開しても良い、という会員の連絡先をまとめ、**会議で資料配布した**

facebook



facebook モリコロパーク特派員公開グループ

【現況】

- ・会員のみが加入でき相互に情報発信するFacebookグループ「**モリコロパーク特派員**」ができた



事務局のうごき

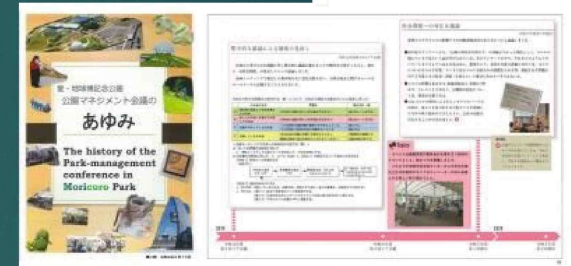
【当初の課題～R2年度 夏～】

- ・ 外部から見たときに、何をしている会議体なのかが分かりにくい



【途中時点～R3年度 時点～】

- ・ R3年6月 初版『公園マネジメント会議のあゆみ』を公開
- ・ R3年12月～動画『web座談会』を撮影
- ・ R4年3月YouTubeにて公開



YouTubeの検索バーで
「公園マネジメント会議」
で検索

【現況】

- ・ 全体まとめを作成するため、活動レポートを回収している
- ・ 各会員活動の年間まとめ+新しい評価については見送り