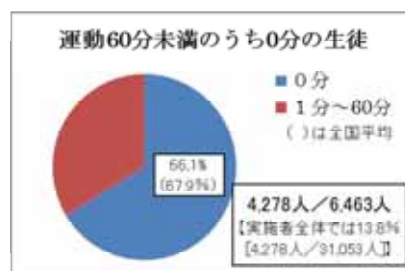
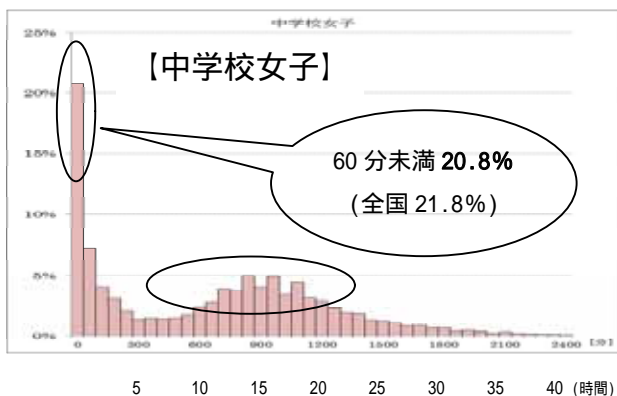
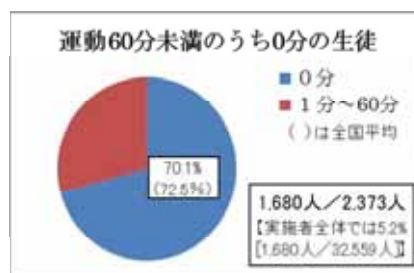
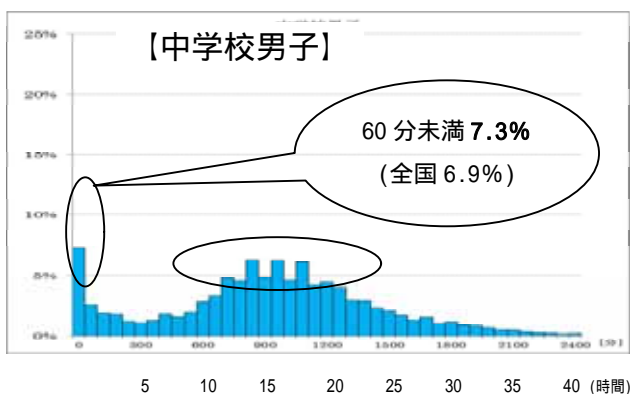
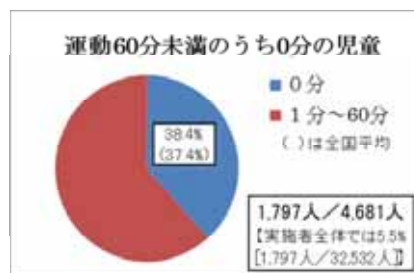
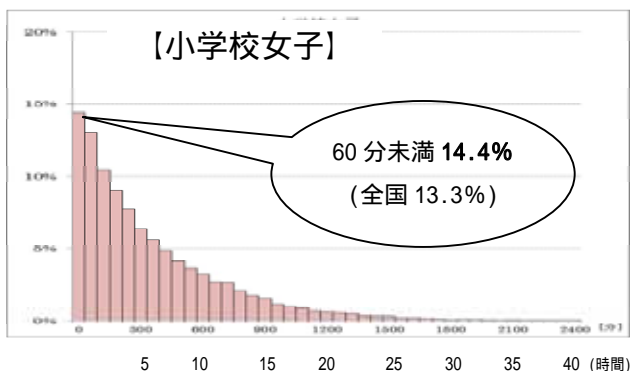
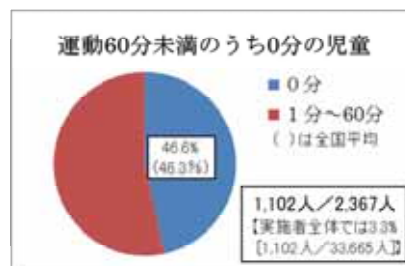
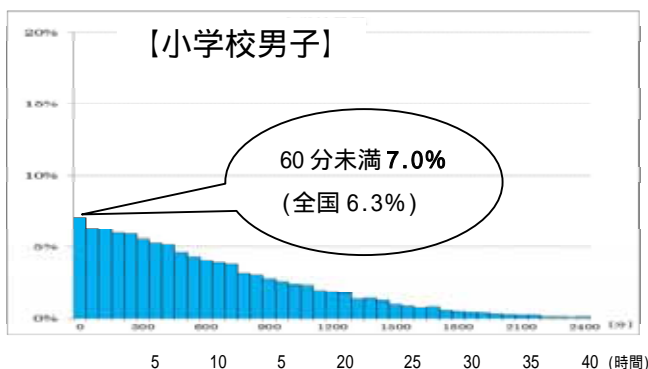


#### 4 愛知県の児童生徒の運動習慣、生活習慣【質問紙調査】

##### (1) 1週間の総運動時間の状況

- 1週間の総運動時間の分布は、平成20から25年度調査（平成23年度は未実施）と同様で、小中学生とも運動をほとんどしない児童生徒が多く、特に女子においては顕著であった。
- 中学生においては明確な二極化がみられ、特に中学校女子においては、約20%が、1週間の総運動時間が60分未満であった。

1週間の総運動時間は、平日の総運動時間と土曜日、日曜日の運動時間を合計して算出した時学校の体育の授業を除き、運動やスポーツ（体を動かす遊びを含む）をした時間



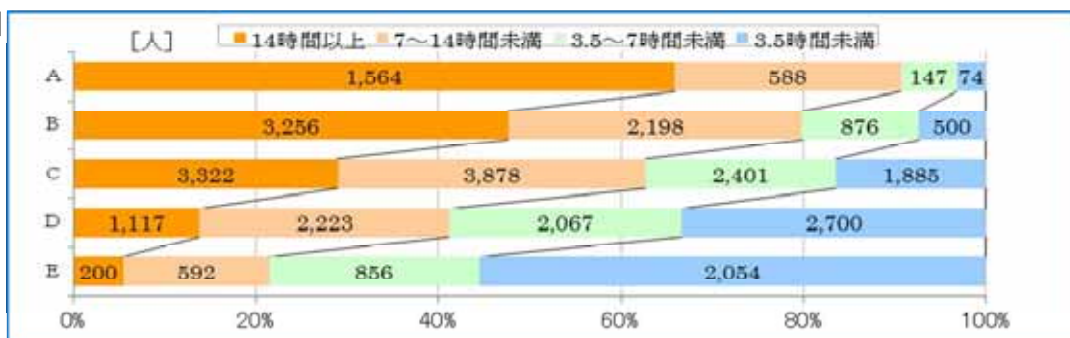
(2) 1週間の総運動時間と総合評価との関連

・ 男女とも、1週間の総運動時間が長い児童生徒の方が、総合評価が高い傾向がみられた。1週間の総運動時間が短い児童生徒は、総合評価が低い傾向がみられ、特に女子においては、その傾向が顕著であった。

**総合評価基準 体力合計点から判定【小学校】** A : 65以上 B : 58~64 C : 50~57 D : 42~49 E : 41以下

【小学校男子】

A 2,373人  
B 6,830人  
C 11,486人  
D 8,107人  
E 3,702人



【小学校女子】

A 2,946人  
B 7,137人  
C 11,529人  
D 7,425人  
E 2,448人



**総合評価基準 体力合計点から判定【中学校】** A : 57以上 B : 47~56 C : 37~46 D : 27~36 E : 26以下

【中学校男子】

A 1,695人  
B 6,897人  
C 11,749人  
D 7,565人  
E 2,273人



【中学校女子】

A 7,496人  
B 9,297人  
C 8,006人  
D 3,433人  
E 628人



### (3) 運動部活動の所属と総合評価との関連

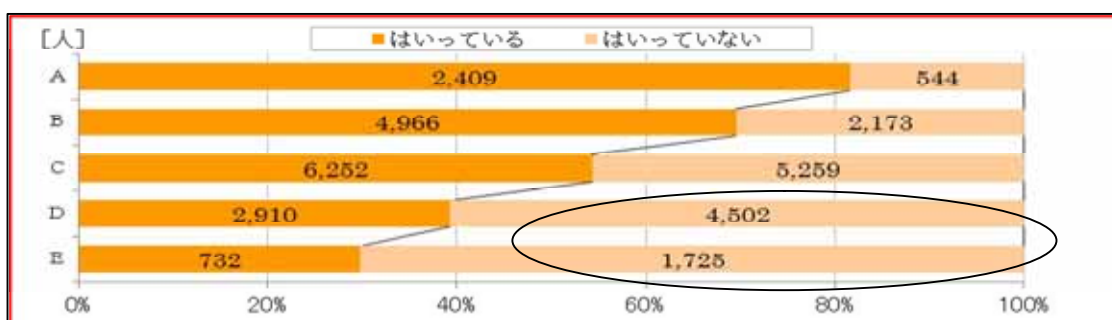
- 男女とも、運動部活動に所属している児童生徒の方が、総合評価が高い傾向がみられた。特に、女子においては、総合評価が低い児童生徒の多くは、運動部活動に所属していない児童生徒であった。

**総合評価基準** 体力合計点から判定【小学校】 A : 65 以上 B : 58 ~ 64 C : 50 ~ 57 D : 42 ~ 49 E : 41 以下

#### 【小学校男子】



#### 【小学校女子】

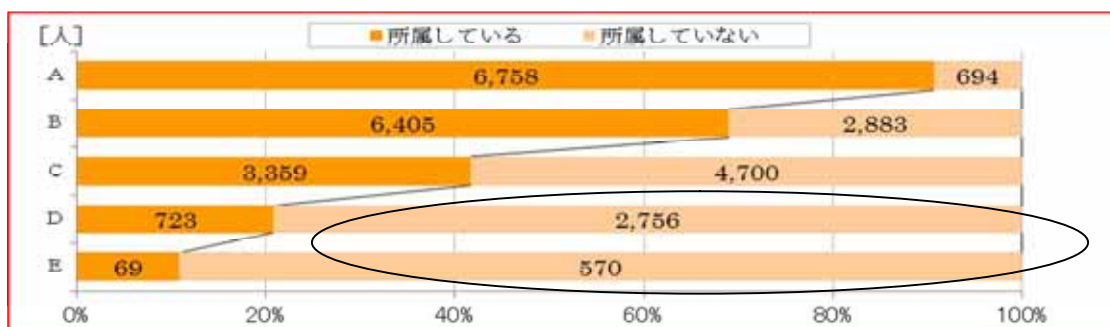


**総合評価基準** 体力合計点から判定【中学校】 A : 57 以上 B : 47 ~ 56 C : 37 ~ 46 D : 27 ~ 36 E : 26 以下

#### 【中学校男子】



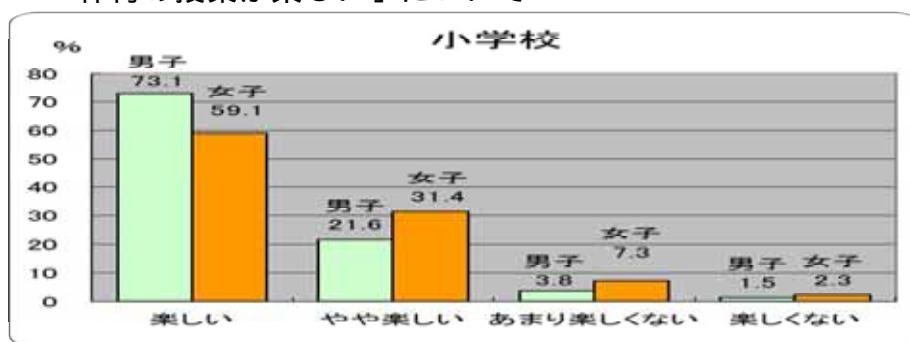
#### 【中学校女子】



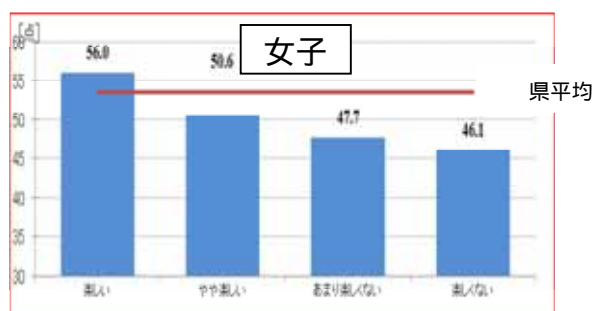
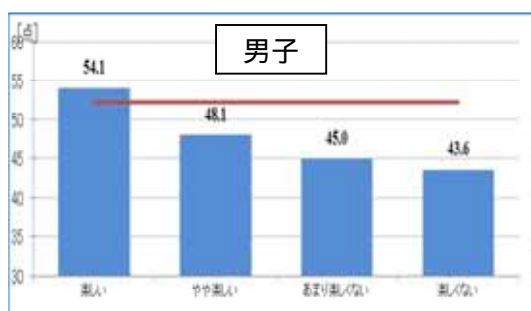
(5) 体育の授業の「楽しさ」と体力との関係

- ・ 男女とも、体育、保健体育の授業が楽しいについて「楽しい」集団は、それ以外の集団に比べて、体力合計点が高い傾向がみられた。
- ・ 小学校から中学校になると、「楽しい」集団の割合は低くなり、「やや楽しい」「あまり楽しくない」「楽しくない」集団の割合が男女ともに高くなっている。
- ・ 楽しくないと思う児童生徒の割合は、運動やスポーツが嫌いと答えた児童生徒の割合とよく似ている。

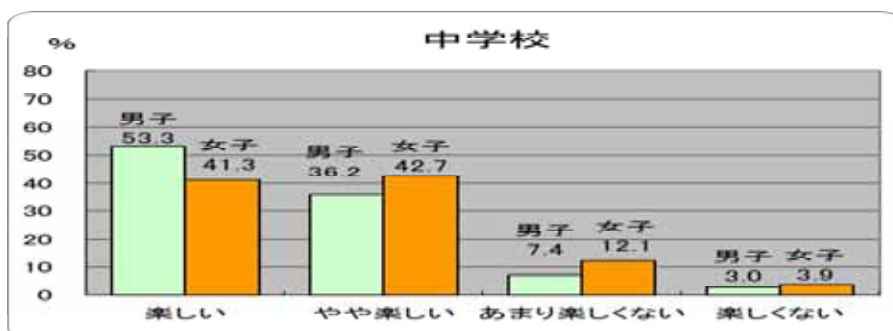
【小学校】 「体育の授業が楽しい」について



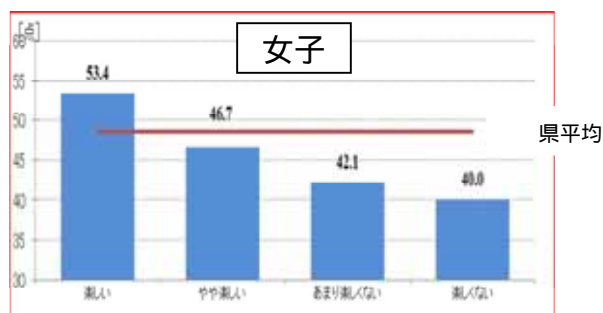
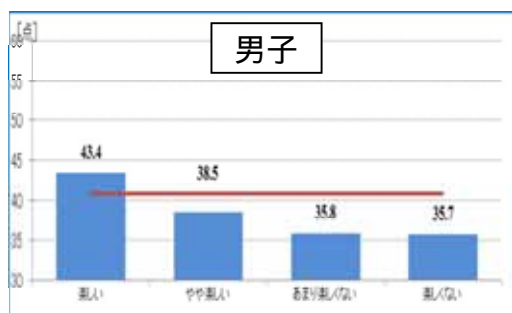
「体育の授業が楽しい」についての回答と体力合計点との関連



【中学校】 「体育の授業が楽しい」について



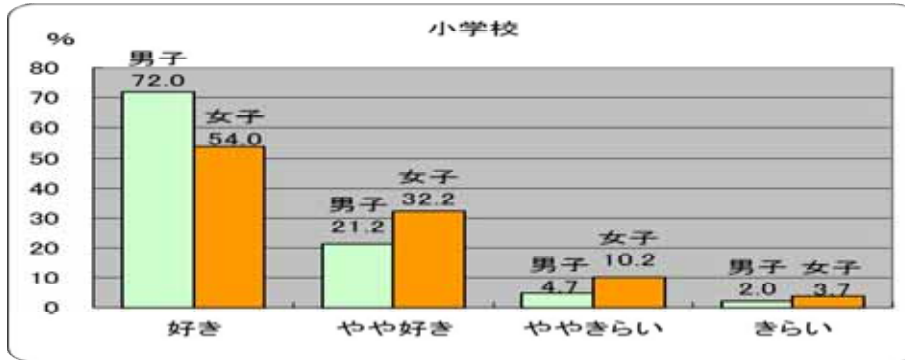
「体育の授業が楽しい」についての回答と体力合計点との関連



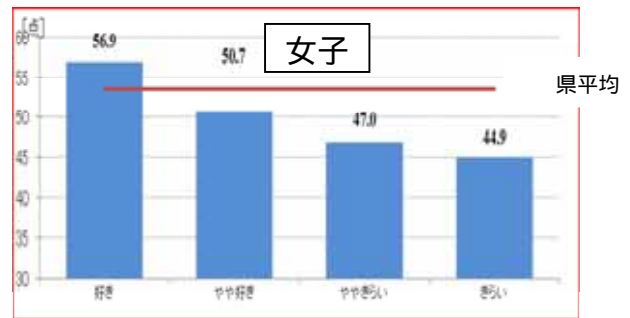
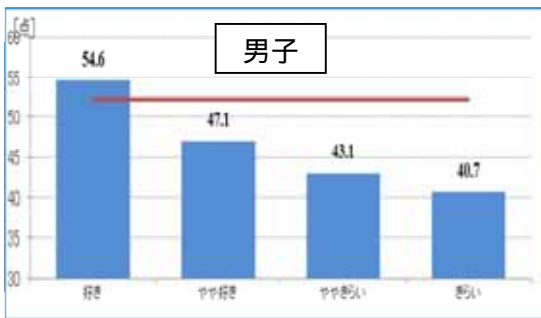
(4) 運動やスポーツの「好き・きれい」と体力との関係

- ・ 男女とも、運動やスポーツをすることが「好き」の集団は、それ以外の集団に比べて、体力合計点が高い傾向がみられた。
- ・ 女子においては、「きれい」「ややきれい」の割合が男子より高く、小学校から中学校になると、より一層その傾向は高まっている。

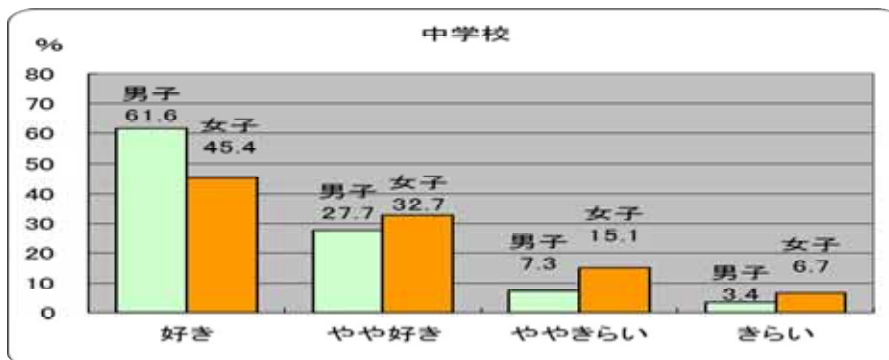
【小学校】 運動やスポーツをすることは好きですか



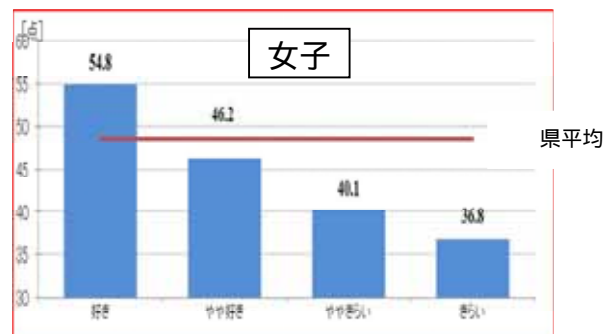
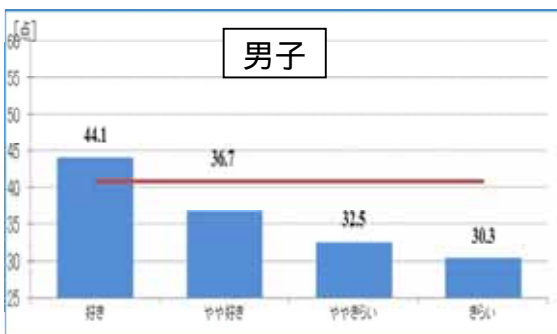
運動やスポーツの好き・きれいと体力合計点との関連



【中学校】 運動やスポーツをすることは好きですか



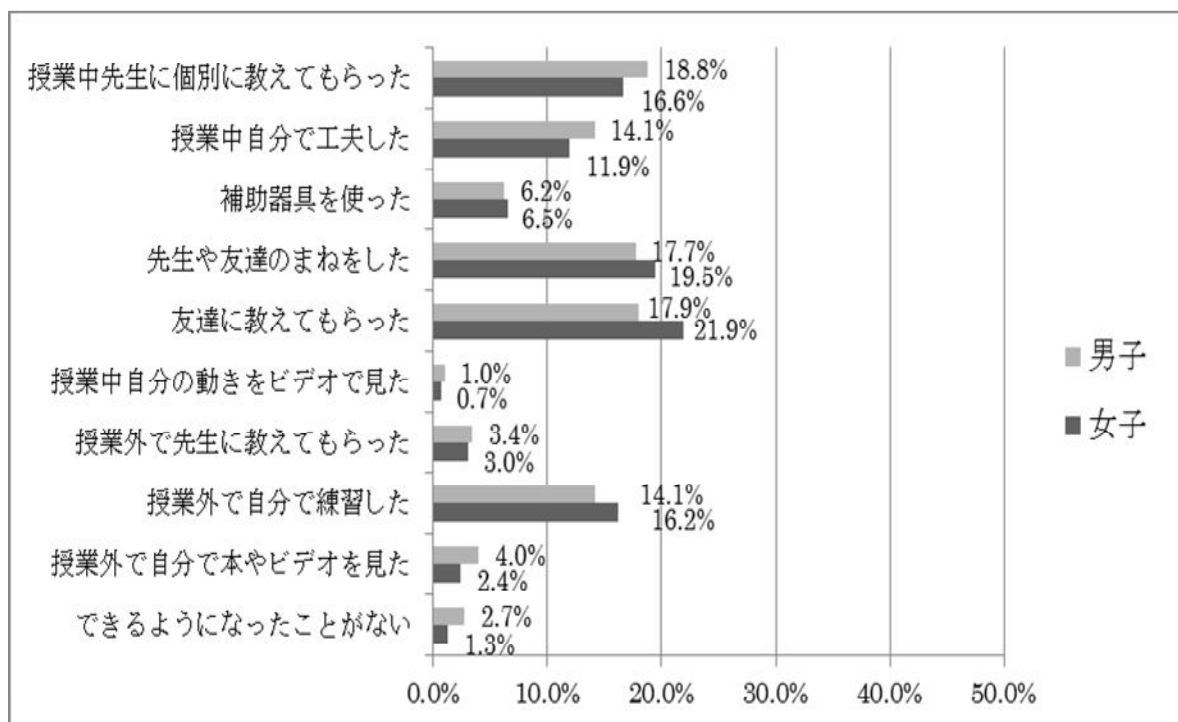
運動やスポーツの好き・きれいと体力合計点との関連



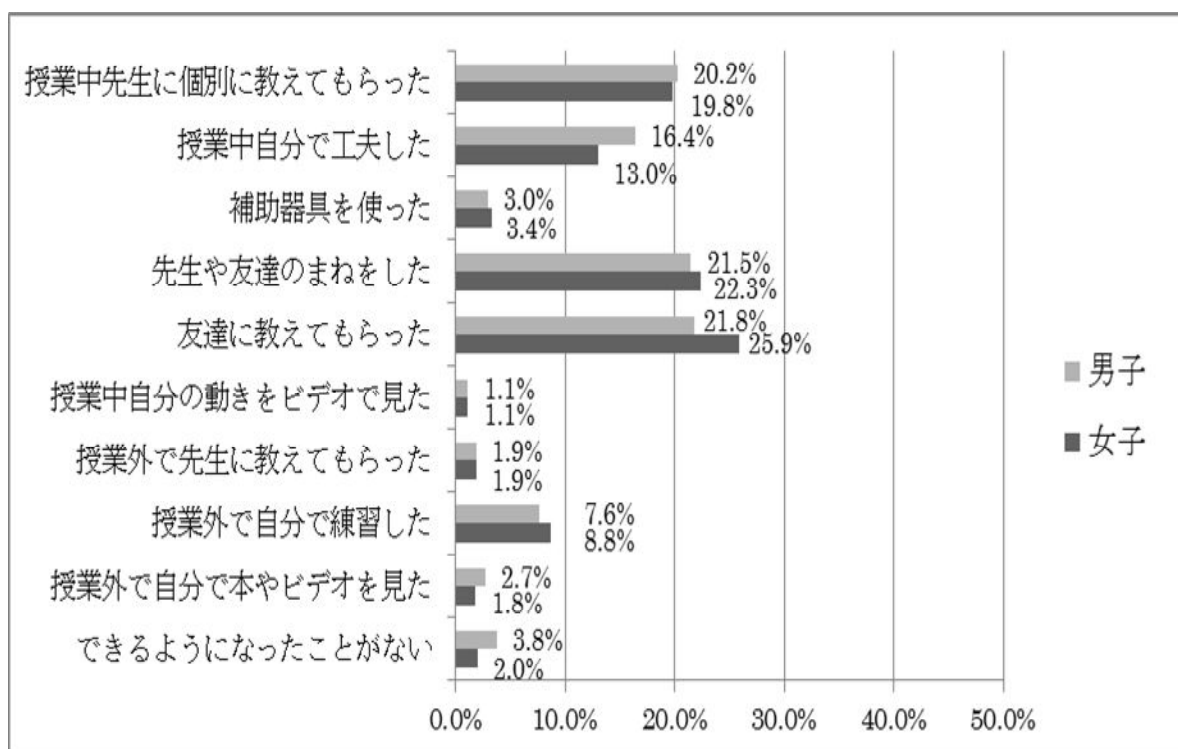
(6) 体育の授業で「できなかったことができるようになったきっかけ」

- ・ 「できるようになったきっかけ」は、小学校、中学校ともに「先生に教えてもらった」ことと合わせて、友達とのかかわりが重要なことがわかる。
- ・ 「できるようになったきっかけ」は、児童生徒の実態、種目等によって、教師が有効な手立てを講じていくことが必要であることがわかる。

【小学校】



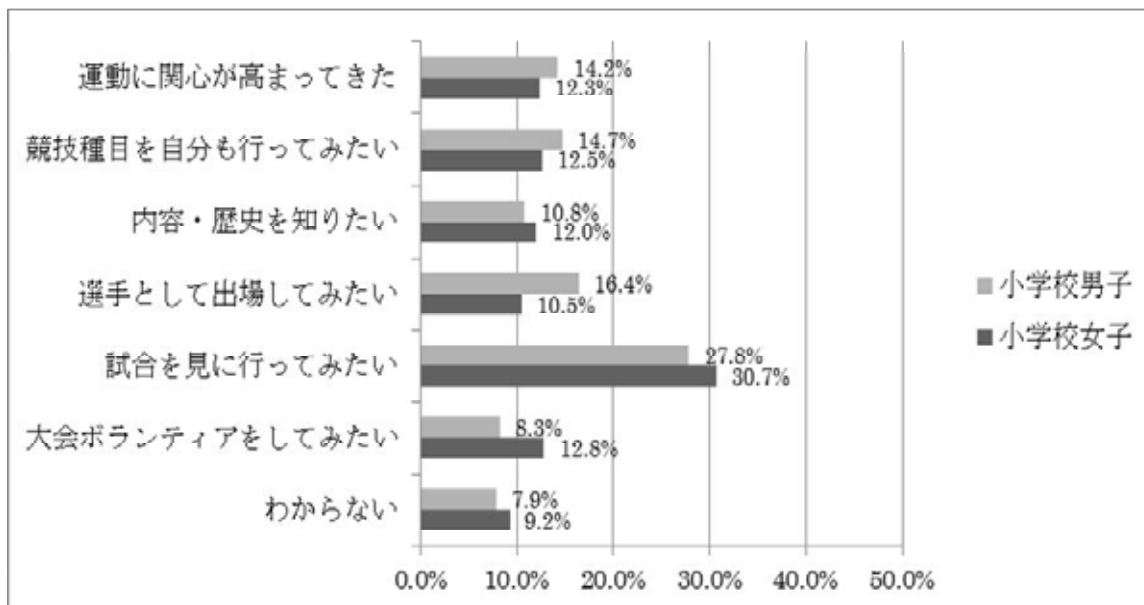
【中学校】



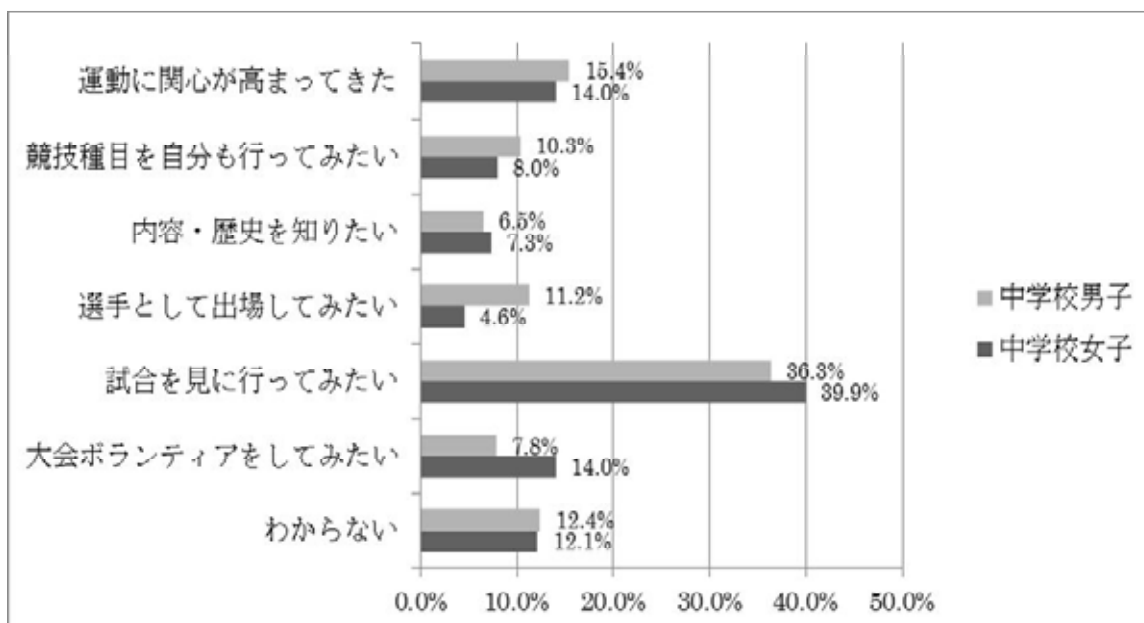
(7) オリンピック・パラリンピックを日本でやることになったことに対する気持ち

- ・ 「試合を見に行ってみよう」児童生徒は、多い。特に中学校で顕著である。それ以外にもいろいろな関心をもっていることがわかる。
- ・ オリンピック・パラリンピックが開催される機会を捉えて、積極的に体育・スポーツにかかわっていく意識を高め、体力についてもより関心をもたせるように働きかけることが大切である。

【小学校】



【中学校】



平成26年度全国体力・運動能力、運動習慣等調査 実技調査結果(都道府県別体力合計点)  
名古屋市・特別支援学校含む、私学除く

小 学 校			中 学 校		
都道府県	男 子	女 子	都道府県	男 子	女 子
	平均値	平均値		平均値	平均値
全国平均	53.91	55.01	全国平均	41.63	48.55
北海道	52.54	53.04	北海道	39.69	44.16
青森県	53.33	55.58	青森県	41.95	47.95
岩手県	54.41	56.48	岩手県	44.07	50.36
宮城県	53.04	54.57	宮城県	42.05	48.10
秋田県	56.27	58.24	秋田県	44.15	50.04
山形県	53.61	55.76	山形県	41.68	48.79
福島県	52.62	54.85	福島県	40.56	47.74
茨城県	56.49	58.87	茨城県	45.47	53.13
栃木県	53.60	55.55	栃木県	41.65	49.06
群馬県	53.31	54.60	群馬県	42.14	49.58
埼玉県	55.90	57.71	埼玉県	44.38	52.66
千葉県	55.46	57.07	千葉県	44.29	52.07
東京都	54.16	55.21	東京都	39.71	46.73
神奈川県	52.49	52.47	神奈川県	39.92	46.18
新潟県	56.58	58.34	新潟県	44.84	51.38
富山県	54.96	56.31	富山県	42.25	48.08
石川県	56.32	57.25	石川県	44.12	50.52
福井県	57.87	59.44	福井県	45.83	53.14
山梨県	52.88	54.07	山梨県	41.47	48.09
長野県	53.84	54.66	長野県	42.11	47.38
岐阜県	53.84	54.93	岐阜県	42.82	49.32
静岡県	54.12	56.21	静岡県	42.79	51.10
愛知県	52.22	53.46	愛知県	40.75	48.60
三重県	53.09	53.96	三重県	40.95	48.00
滋賀県	53.45	53.82	滋賀県	42.62	49.12
京都府	53.62	54.21	京都府	41.75	48.09
大阪府	52.52	53.16	大阪府	39.92	46.88
兵庫県	53.16	53.60	兵庫県	40.41	47.92
奈良県	53.93	54.61	奈良県	41.83	48.29
和歌山県	54.57	55.81	和歌山県	41.27	47.60
鳥取県	54.29	55.54	鳥取県	42.97	50.05
島根県	55.27	56.23	島根県	41.47	47.63
岡山県	55.09	55.65	岡山県	43.07	49.87
広島県	55.90	57.14	広島県	43.49	50.45
山口県	53.55	54.43	山口県	41.07	48.81
徳島県	53.24	54.88	徳島県	41.47	47.36
香川県	53.35	54.55	香川県	40.95	48.30
愛媛県	53.49	54.95	愛媛県	40.82	47.94
高知県	53.37	54.67	高知県	40.23	48.05
福岡県	53.62	53.99	福岡県	40.66	46.85
佐賀県	53.42	53.53	佐賀県	42.51	48.46
長崎県	54.13	55.52	長崎県	41.32	48.76
熊本県	54.65	55.93	熊本県	41.59	49.00
大分県	55.36	56.21	大分県	42.17	47.89
宮崎県	55.12	56.26	宮崎県	43.73	50.00
鹿児島県	53.43	54.75	鹿児島県	40.71	47.97
沖縄県	52.84	53.30	沖縄県	41.46	47.53