



半田高等学校附属中学校

2025年4月開校

児童・保護者説明会

愛知県教育委員会 あいちの学び推進課 中高一貫教育室

説明会に関わるお願い

以下の3点について、入場時に配布したプリントのQRコードを読み取り、ご確認、ご協力をお願いいたします。

- 1 本日の説明資料
- 2 説明会終了後のアンケート
- 3 質問(Q & Aを作成し、後日、県教育委員会HPに掲載)

説明会の流れ

- 1 導入校(半田高校)の校長挨拶どうにゆう あいさつ
- 2 中高一貫教育制度の実施形態及び第一次導入校の紹介けいたい
- 3 愛知県における中高一貫教育の導入のねらい
- 4 半田高等学校・附属中学校の概要ふぞく がいよう
- 5 入学者選抜方法
- 6 質疑応答、諸連絡

説明会の流れ

- 1 導入校(半田高校)の校長挨拶
- 2 中高一貫教育制度の実施形態^{けいたい}及び第一次導入校の紹介
- 3 愛知県における中高一貫教育の導入のねらい
- 4 半田高等学校・附属^{ふぞく}中学校の^{がいよう}概要
- 5 入学者選抜方法
- 6 質疑応答、諸連絡

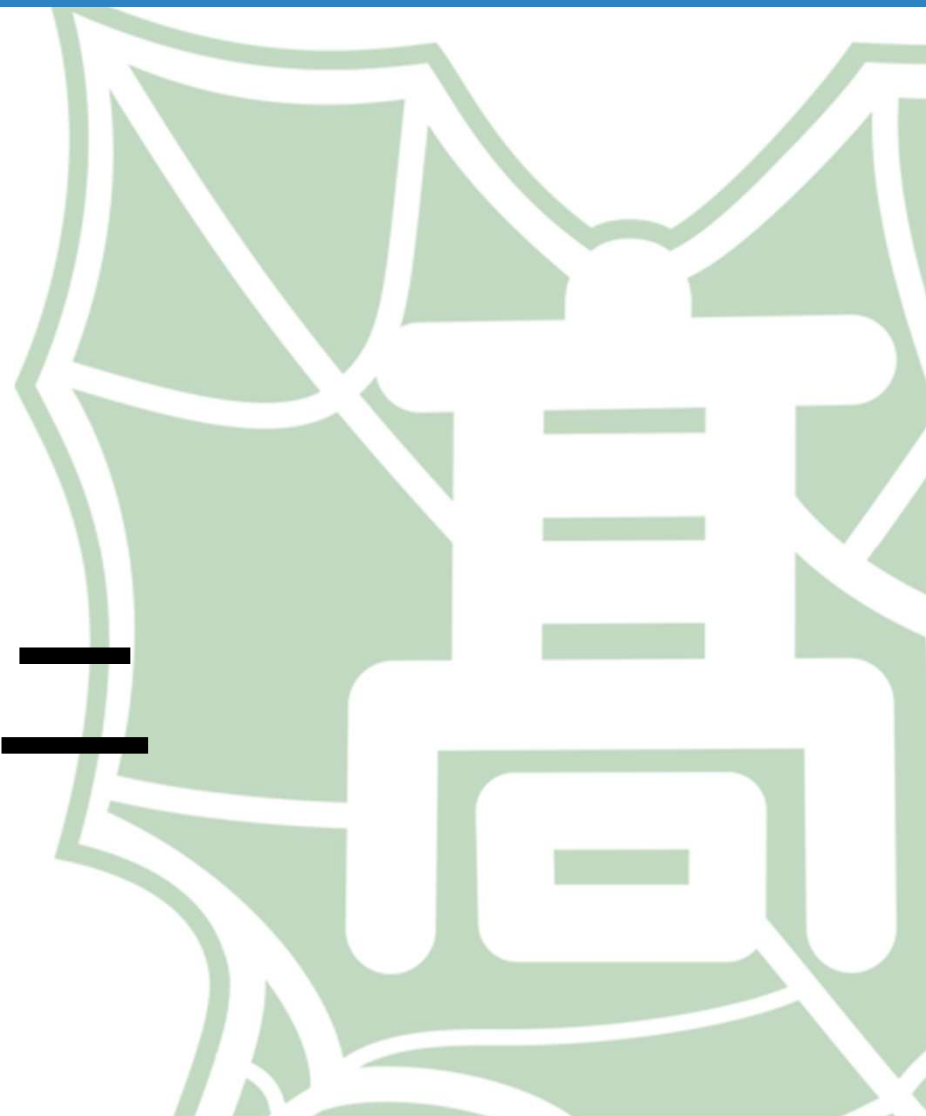
導入校(半田高校)の校長挨拶

愛知県立半田高等学校

校長

林原

健二

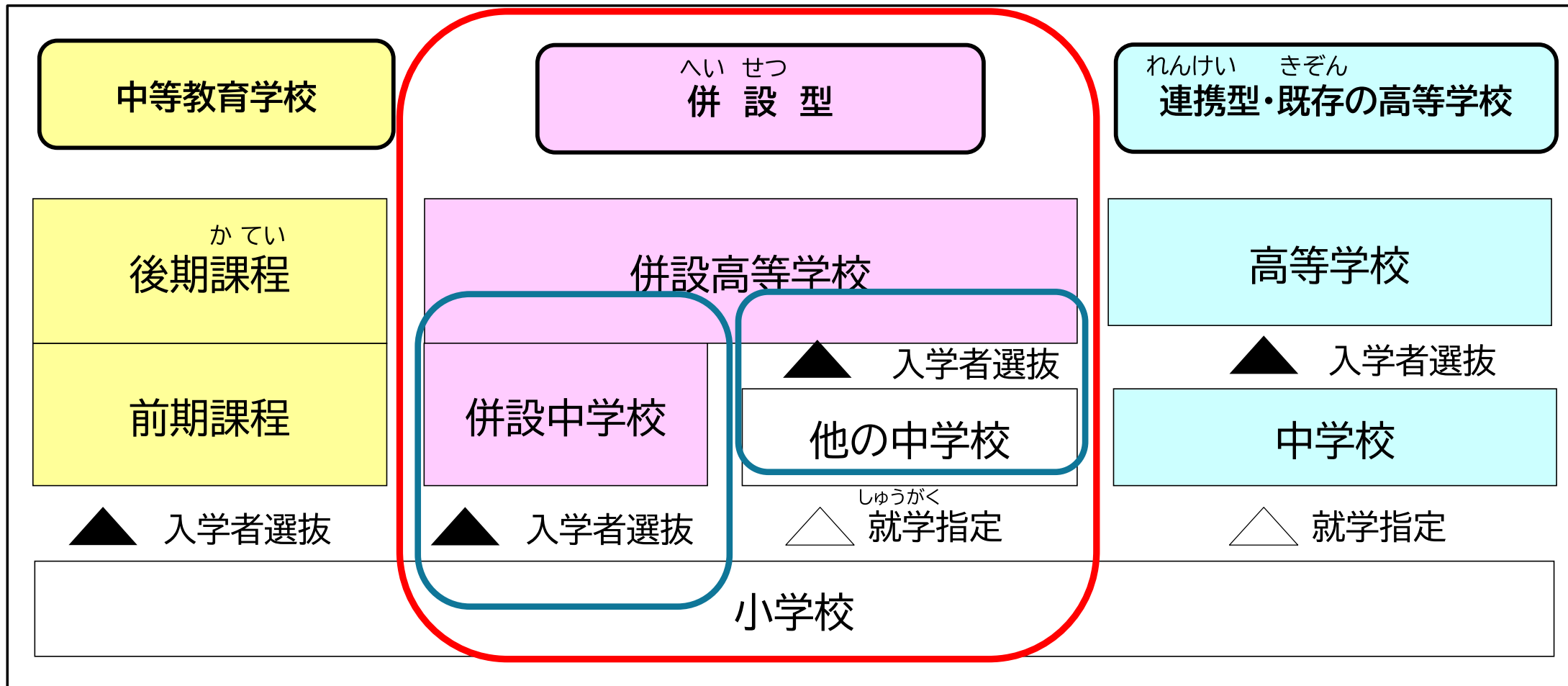


説明会の流れ

- 1 導入校(半田高校)の校長挨拶
- 2 中高一貫教育制度の実施形態及び第一次導入校の紹介
- 3 愛知県における中高一貫教育の導入のねらい
- 4 半田高等学校・附属^{ふぞく}中学校の^{がいよう}概要
- 5 入学者選抜方法
- 6 質疑応答、諸連絡

中高一貫教育制度の実施形態及び第一次導入校の紹介

(1) 中高一貫教育制度の実施形態



中高一貫教育制度の実施形態及び第一次導入校の紹介

(2) 第一次導入校 2025年4月(令和7年度)開校

地 区	学校名 (所在地)	1学年学級数・生徒数	
		中学校	高校(現在)
名古屋	明和高等学校・ 附属中学校 (名古屋市東区)	普通コース 2学級80人	普通科 8学級320人
		音楽コース 1学級20人	音楽科 1学級40人
知 多	半田高等学校・ 附属中学校 (半田市)	普通コース 2学級80人	普通科 8学級320人
西三河	刈谷高等学校・ 附属中学校 (刈谷市)	普通コース 2学級80人	普通科 10学級400人
あ ま 海 部	津島高等学校・ 附属中学校 (津島市)	国際探究コース 2学級80人	普通科 9学級360人

愛知県における中高一貫教育の導入のねらい

(3) 中高一貫教育の導入のねらい

「チェンジ・メーカー」の育成

「チェンジ・メーカー」

社会が加速度的に変化し続け、将来の予測が極めて難^{きわ}しい時代において、
様々な人と協働しながら、答えのない課題に対して、
失敗を恐れずにチャレンジし、社会に変化を起こす人

愛知県における中高一貫教育の導入のねらい

(4) 探究学習を重視するねらい

【探究学習とは】

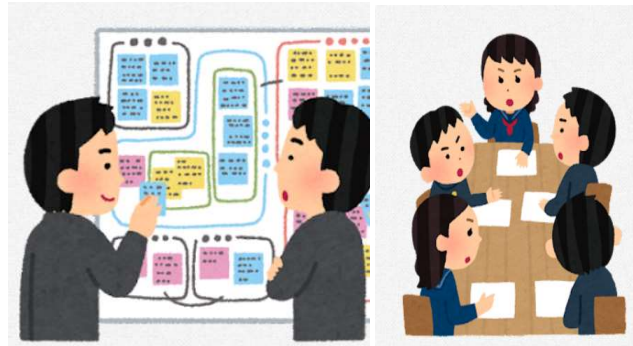
① 課題の設定



② 情報の収集



③ 整理・分析



④ まとめ・表現



体験活動などを通して、
課題を設定し
課題意識をもつ。

必要な情報を、
取り出したり
収集したりする。

収集した情報を、
整理したり分析したりして
思考する。

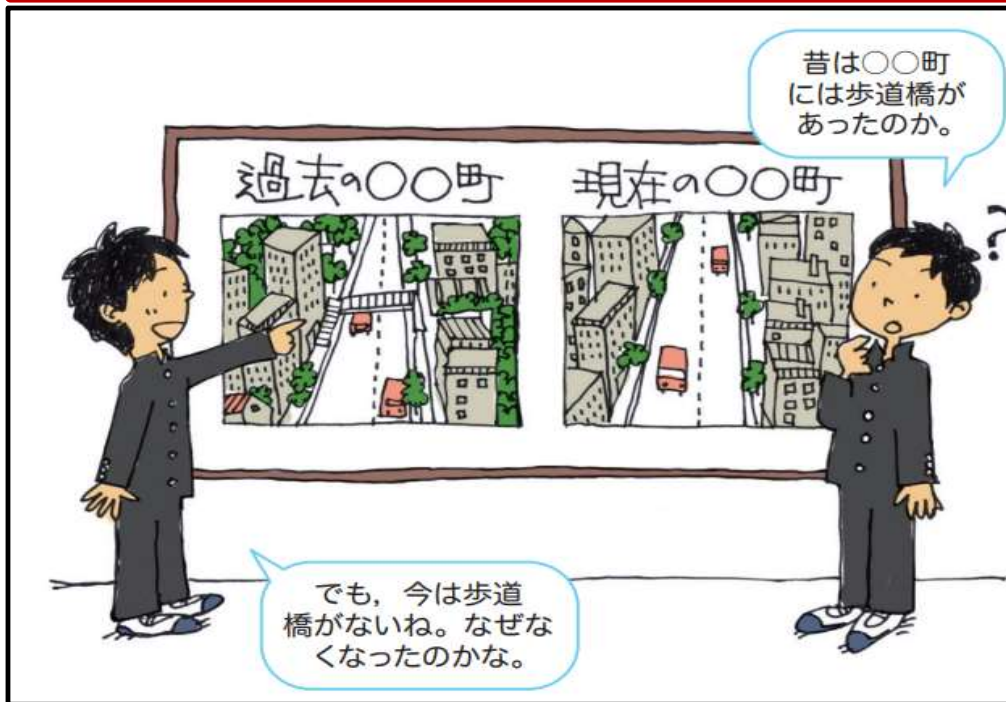
気づきや発見、
自分の考えなどをまとめ、
判断し、表現する。

愛知県における中高一貫教育の導入のねらい

(4) 探究学習を重視するねらい

【探究学習の例】

「昔は、歩道橋があったのに、
なぜなくなったのだろうか？」



①課題の設定

- ・ 調べること、考えることを決める

②情報の収集

- ・ インターネット、電話、インタビュー、現地調査などで、情報を収集する

③整理・分析

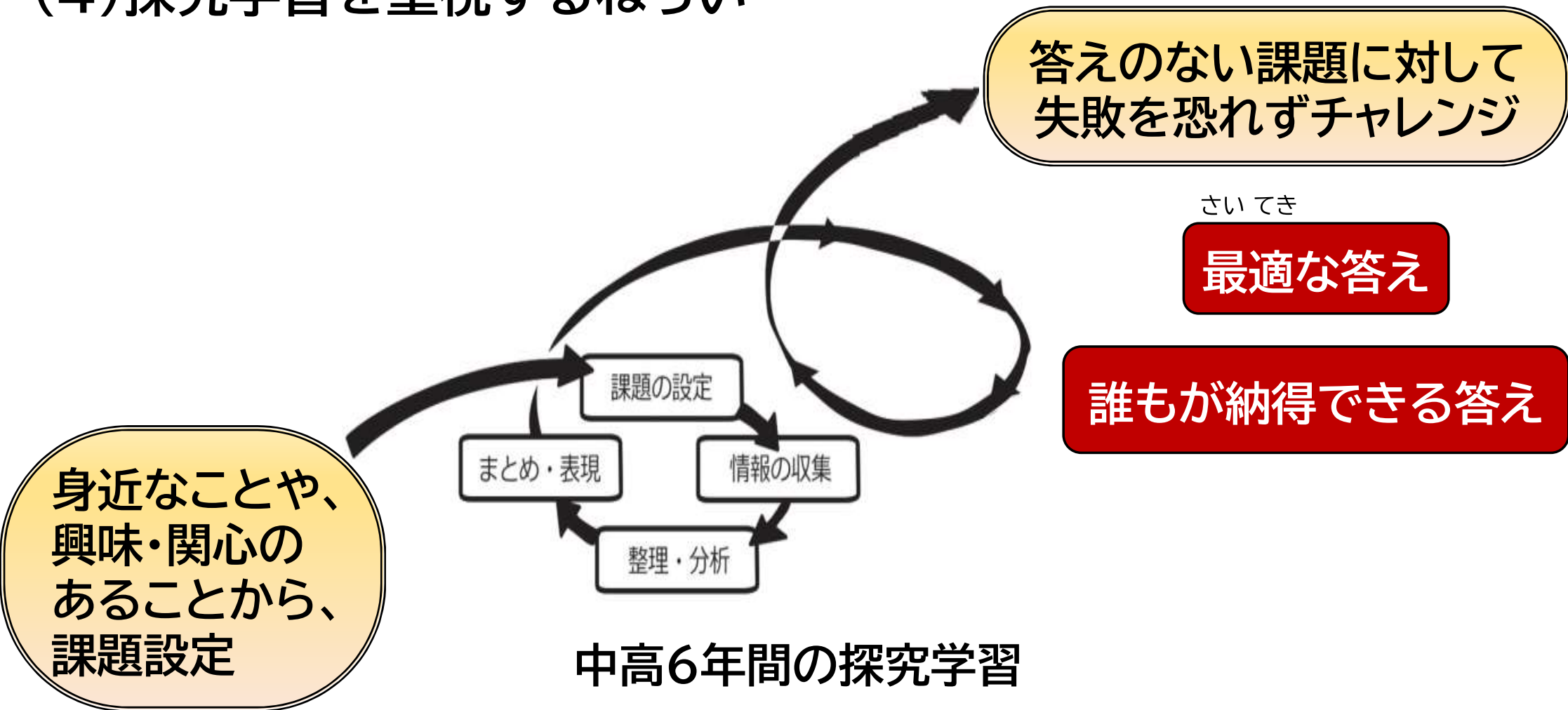
- ・ 結論に向けて、考えを整理する
- ・ 高度な内容にも触れながら分析する

④まとめ・表現

- ・ 分かりやすくまとめ、発表する
- ・ 高校では、論文形式にまとめる

愛知県における中高一貫教育の導入のねらい

(4) 探究学習を重視するねらい



愛知県における中高一貫教育の導入のねらい

(4) 探究学習を重視するねらい

○探究学習を重視した、
中高6年間のゆとりあるカリキュラムを編成

○より良い答えを探すため、異なる立場の人と
多様な角度から話し合い、互いの良さを生かしながら
粘り強く課題解決に取り組むことが可能

○より良い社会を実現しようとする力を育て、
チェンジ・メーカーの育成につなげていく

愛知県における中高一貫教育の導入のねらい

(5) 中高6年間で伸ばしたい力

- 答えのない課題に向き合うためには、
自分が疑問に思ったことに対して、問いを立て、考え続けることが大切。
- 身に付けた知識や技能、思考力等を生かして、
さらなる疑問に対して、再び問いを立て、考え続けることが大切。
- その過程を繰り返していくことが、より良い答えを見出すことにつながる。



① 答えのない課題に対して、問いを立て続けることができる力

愛知県における中高一貫教育の導入のねらい

(5) 中高6年間で伸ばしたい力

○より良い社会を実現していくためには、
様々な人が、知識や経験、価値観、個性を持ち寄りながら、
協働して取り組んでいくことが大切。



② 多様性を尊重し、互いの良さを生かすことができる力

愛知県における中高一貫教育の導入のねらい

(5) 中高6年間で伸ばしたい力

○将来の予測が難しい社会の中では、
答えのない困難な課題が待ち受けており、
そうした課題に主体的に向き合い、失敗を恐れず、
積極的にチャレンジし、粘り強^{ねば}く取組むことが大切。



③ 積極的にチャレンジし、粘り強^{ねば}く取組むことができる力

愛知県における中高一貫教育の導入のねらい

(6) 中高6年間を通して育てたい人間像

① 答えのない課題に対して、
問いを立て続けることができる人

② 多様性を尊重し、
互いの良さを生かすことができる人

③ 積極的にチャレンジし、
粘り強く取り組むことができる人

愛知県における中高一貫教育の導入のねらい

(7)「中高6年間で伸ばしたい力」を育む取組例(イメージ)

追究

- ・ 授業の中で生まれた疑問に対して、時間をかけて、しっかり追究できるようにする。

体験活動

- ・ 大学や企業、研究所との連携を通して、外部の様々な取組に触れる。

ディベート プレゼンテーション

- ・ 自分の考えを分かりやすく伝えたり、立場の異なる人の意見を聞いたり、多様な角度から話し合ったりする。

フィールドワーク

- ・ 現地に足を運び、様々な人の話を聞くなどして、自分の考えを確認する。

計画・実行

- ・ 学校行事や生徒会活動において、生徒主体でより良い企画となるように取り組む。

説明会の流れ

- 1 導入校(半田高校)の校長挨拶
- 2 中高一貫教育制度の実施形態及び第一次導入校の紹介
- 3 愛知県における中高一貫教育の導入のねらい
- 4 半田高等学校・附属中学校の概要
- 5 入学者選抜方法
- 6 質疑応答、諸連絡

半田高等学校・附属中学校の概要

(1) 中高6年間を通じた教育理念

高い専門性と多角的な視点を持ち挑戦し続けることにより
新たな社会を創出する人材を育成する。

未来を探究的に創造する力を育てる

半田
高校
の
プログラム

- 課題研究
- アントレプレナーシップ育成プラン
- グローバルリーダー育成プラン
- トップサイエンティスト育成プラン
- 国際教養教育

半田高等学校・附属中学校の概要

(2) 目指す人間像

- 1 知的な好奇心にあふれ、探究的に物事を解決しようとする人
- 2 失敗から学び、前向きに物事を捉えることができる人
- 3 他者を思いやり、多様化する社会の中で、挑戦し行動する人

半田高等学校・附属中学校の概要

(3)教育課程の編成・実施方針

- 課題研究を通して、探究のプロセスを積み重ねる学びの実現
- 課題研究の手法やスキルを活用した教科学習の実現
- 体験的・実践的な国際理解教育の実現
- 中高合同の学校行事や取組による、相互の学びの充実

半田高等学校・附属中学校の概要

(4)教育課程・活動

特徴1

課題研究
マイプロジェクト



- 1、2年生→総合：+1時間
- 3年生 →総合：+2時間

特徴2

探究ツール
高度な学習



- 1年生→理科：+1時間
- 2年生→数学：+1時間

特徴3

国際理解教育
の充実



- 3年生の総合にて実施
- 海外提携校との交流

※「総合」＝「総合的な学習の時間」

半田高等学校・附属中学校の概要

教育課程表

	1	2	3	4	5	6	7	8	9	10	11	12	13	14	15	16	17	18	19	20	21	22	23	24	25	26	27	28	29	
1年	国語 4				社会 3			数学 4				理科 3			音楽 1.3	美術 1.3	保健体育 3			技術・家庭 2		外国語 4				道徳 1	特活 1	総合 1.4		
2年	国語 4				社会 3			数学 3			理科 4				音楽 1	美術 1	保健体育 3			技術・家庭 2		外国語 4				道徳 1	特活 1	総合 2		
3年	国語 3				社会 4				数学 4				理科 4				音楽 1	美術 1	保健体育 3			技術・家庭 1		外国語 4				道徳 1	特活 1	総合 2

半田高等学校・附属中学校の概要

教育課程表

	1	2	3	4	5	6	7	8	9	10	11	12	13	14	15	16	17	18	19	20	21	22	23	24	25	26	27	28	29	30	31
1年	国語 4				社会 3			数学 4				理科 4 (+1)				音楽 1.3	美術 1.3	保健体育 3			技術・家庭 2		外国語 4				道徳 1	特活 1	総合 2.4 (+1)		
2年	国語 4				社会 3			数学 4 (+1)				理科 4				音楽 1	美術 1	保健体育 3			技術・家庭 2		外国語 4				道徳 1	特活 1	総合 3 (+1)		
3年	国語 3				社会 4			数学 4				理科 4				音楽 1	美術 1	保健体育 3			技術・家庭 1	外国語 4				道徳 1	特活 1	総合 4 (+2)			

※（ ）内の数字は、標準時数よりも増加した週当たりの授業時数を示す。

半田高等学校・附属中学校の概要

(4)教育課程・活動

特徴1

課題研究
マイプロジェクト



- 1、2年生→総合：+1時間
- 3年生 →総合：+2時間

特徴2

探究ツール
高度な学習



特徴3

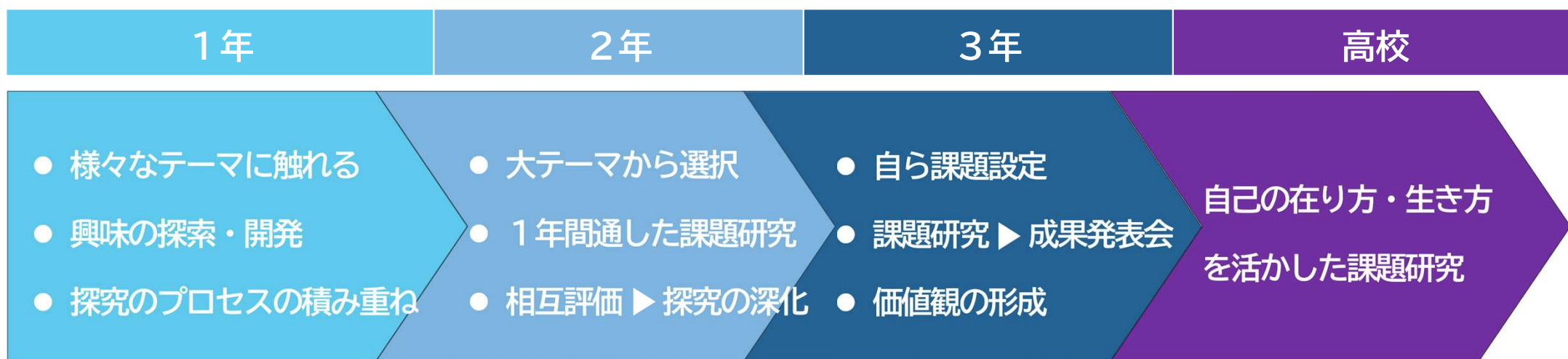
国際理解教育
の充実



※「総合」＝「総合的な学習の時間」

半田高等学校・附属中学校の概要

課題研究 マイプロジェクト



中学生が半高生（半田高校生）から学んだり、お互いに刺激し合う機会を設ける。

半田高等学校・附属中学校の概要

(4)教育課程・活動

特徴1
課題研究
マイプロジェクト



特徴2
探究ツール
高度な学習




- 1年生→理科：+1時間
- 2年生→数学：+1時間

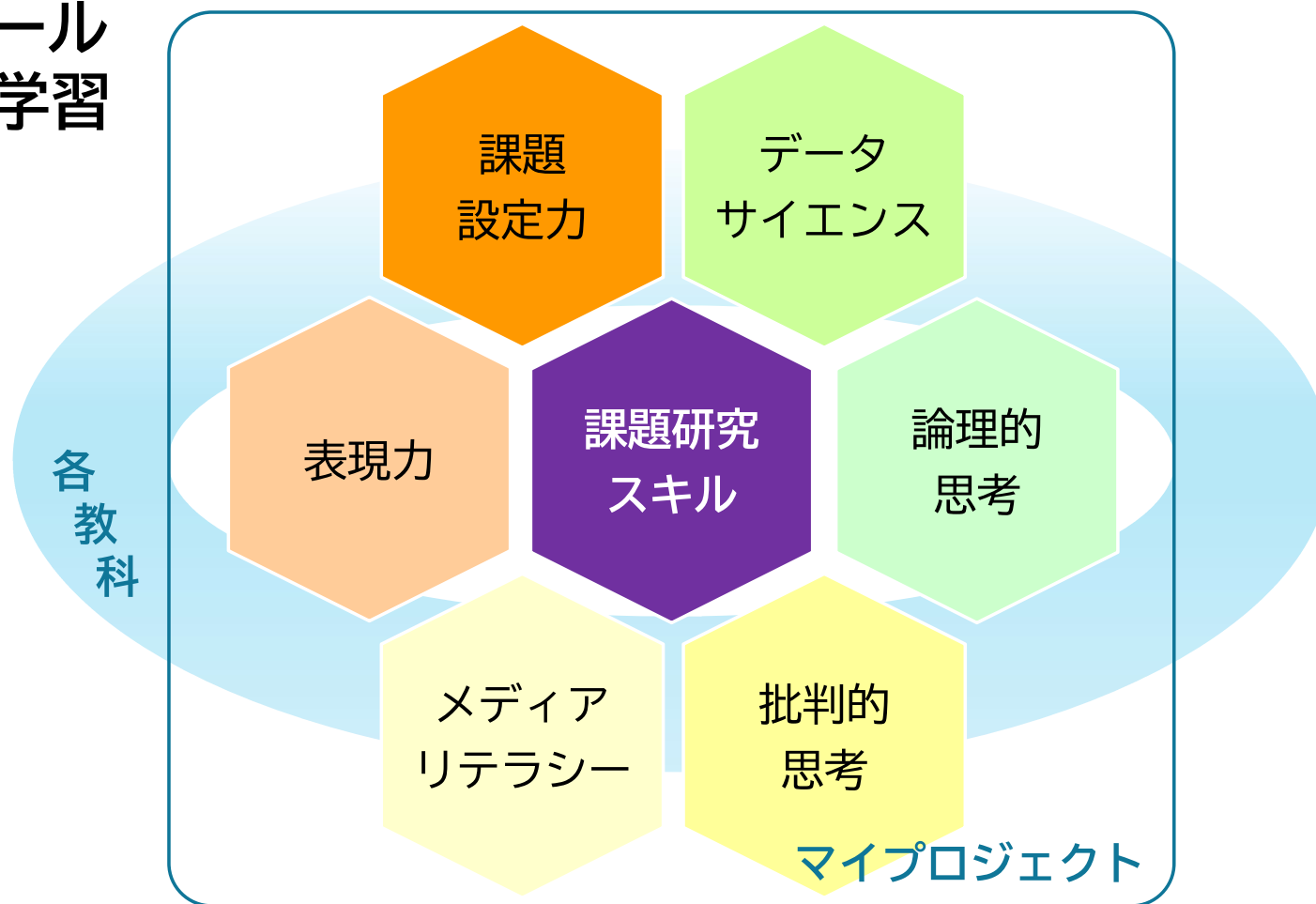
特徴3
国際理解教育
の充実



※「総合」＝「総合的な学習の時間」

半田高等学校・附属中学校の概要

 探究ツール
高度な学習



半田高等学校・附属中学校の概要

(4)教育課程・活動

特徴1

課題研究
マイプロジェクト



特徴2

探究ツール
高度な学習



特徴3

国際理解教育
の充実



- 3年生の総合にて実施
- 海外提携校との交流

※「総合」＝「総合的な学習の時間」

半田高等学校・附属中学校の概要



国際理解教育の充実



Logical Presentation 講座



プラクティカルイングリッシュ



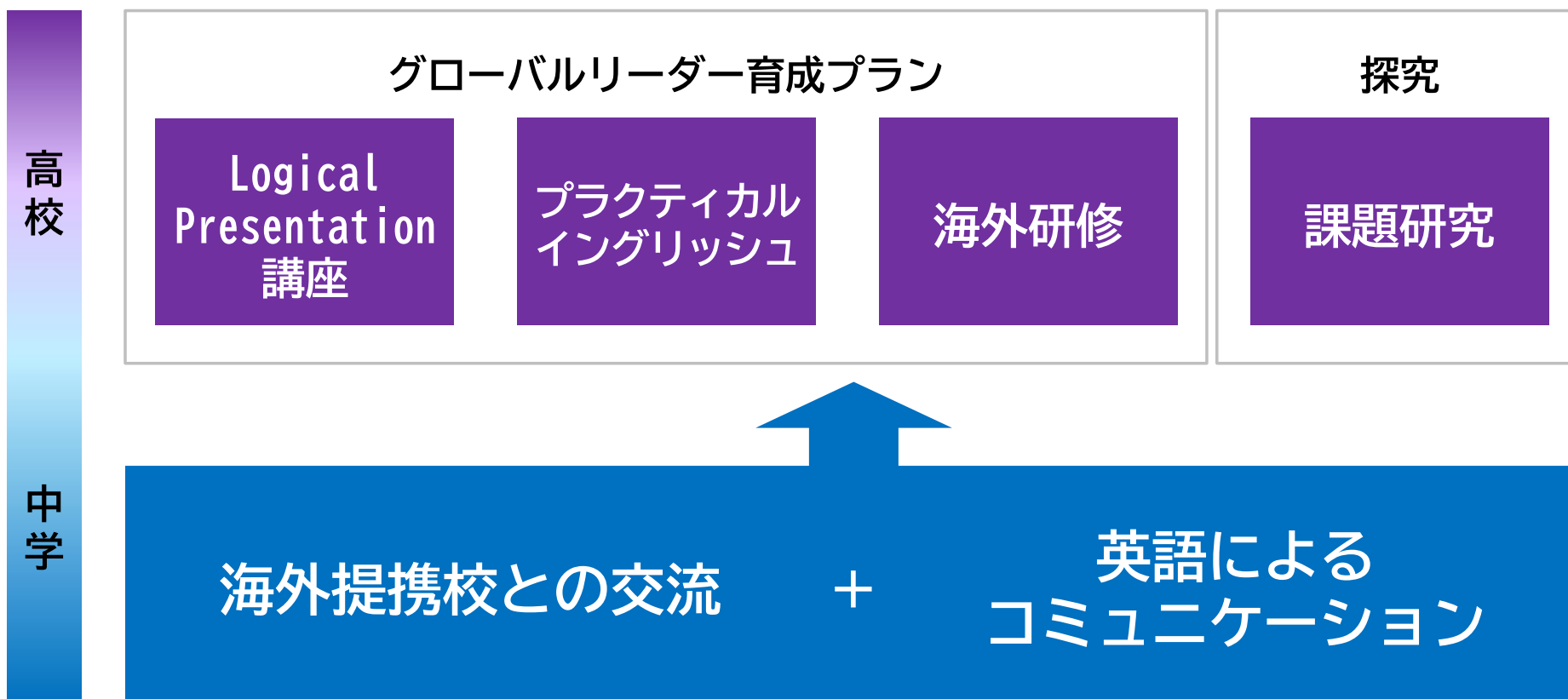
海外研修

半田高等学校・附属中学校の概要



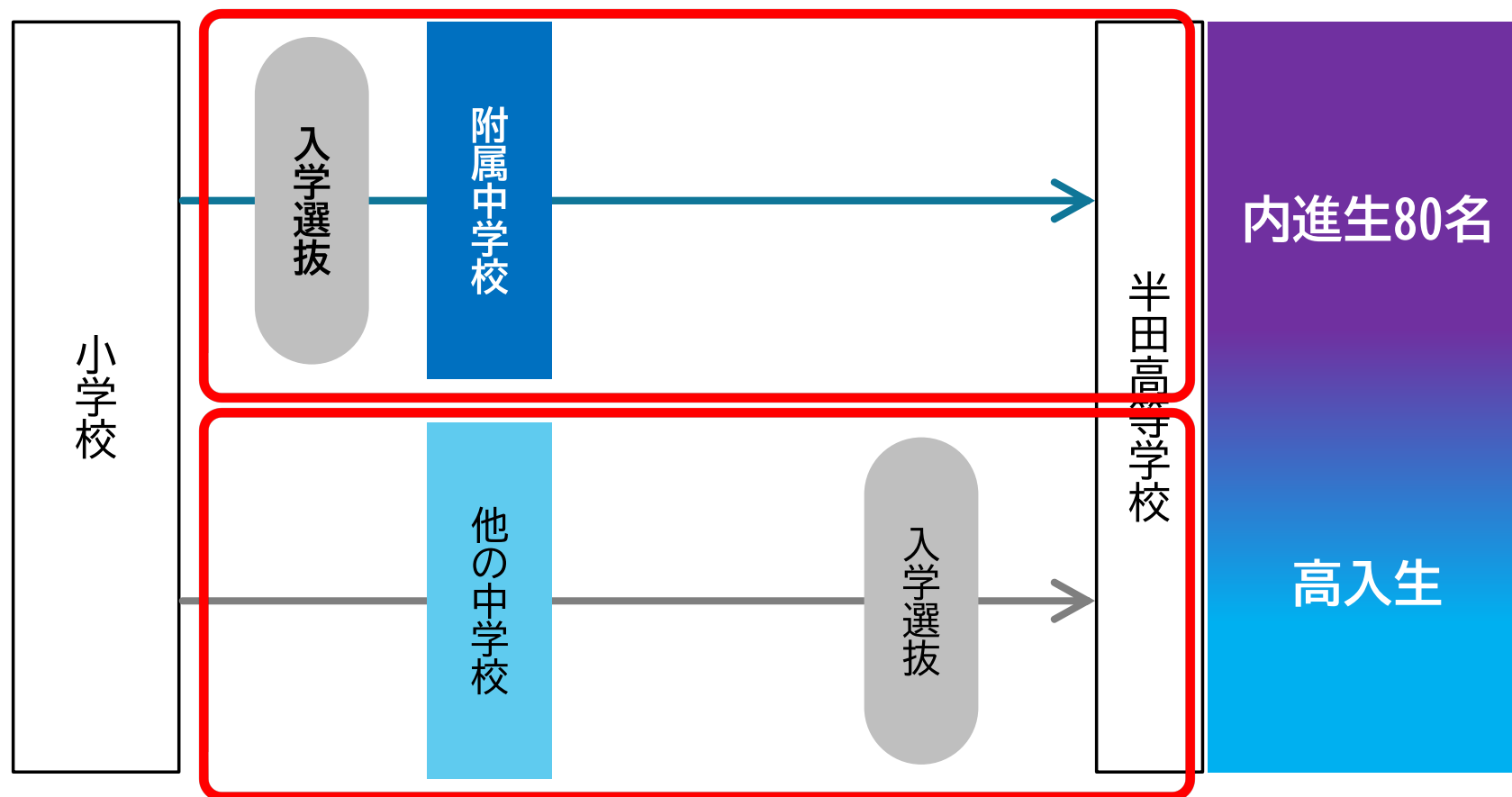
国際理解教育の充実

※「探究」＝「総合的な探究の時間」



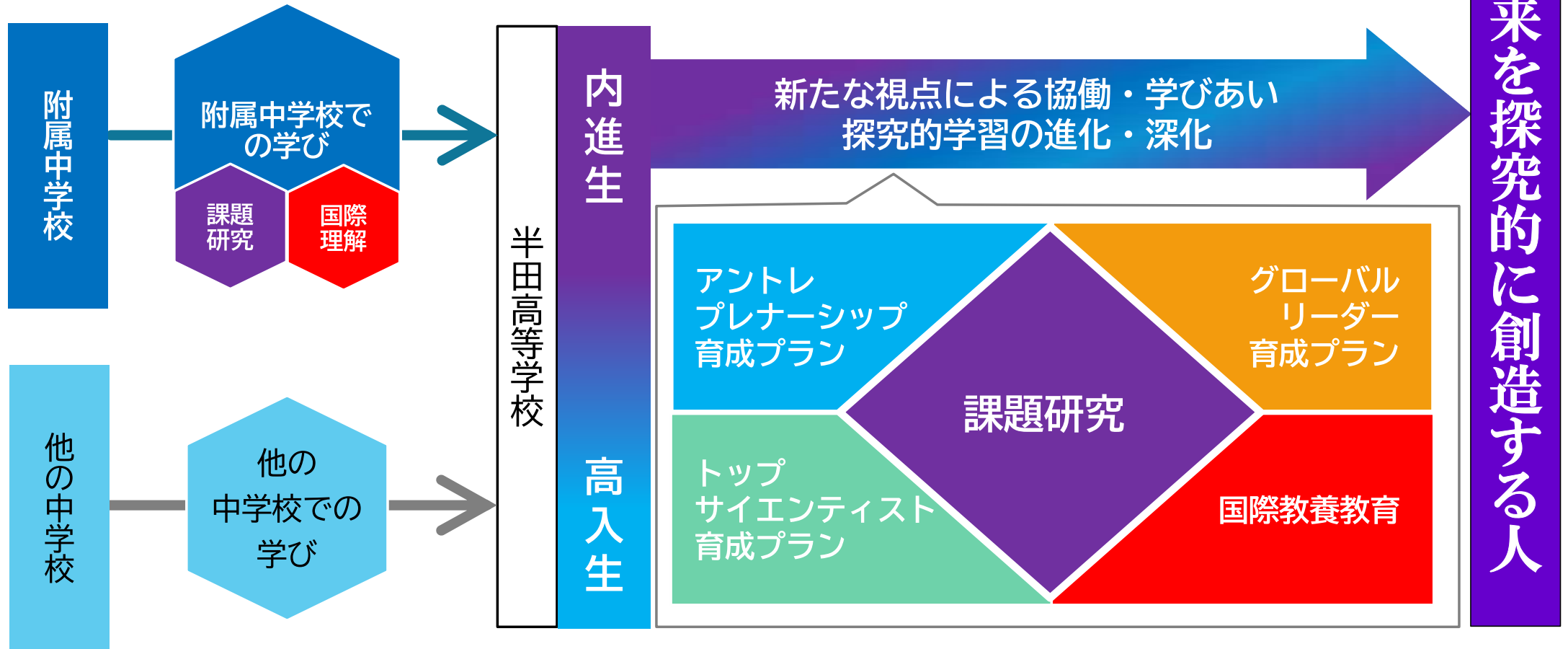
半田高等学校・附属中学校の概要

(5) 中学校・高等学校の接続の考え方



半田高等学校・附属中学校の概要

(6) 中高一貫教育導入に伴う高校3年間の学び

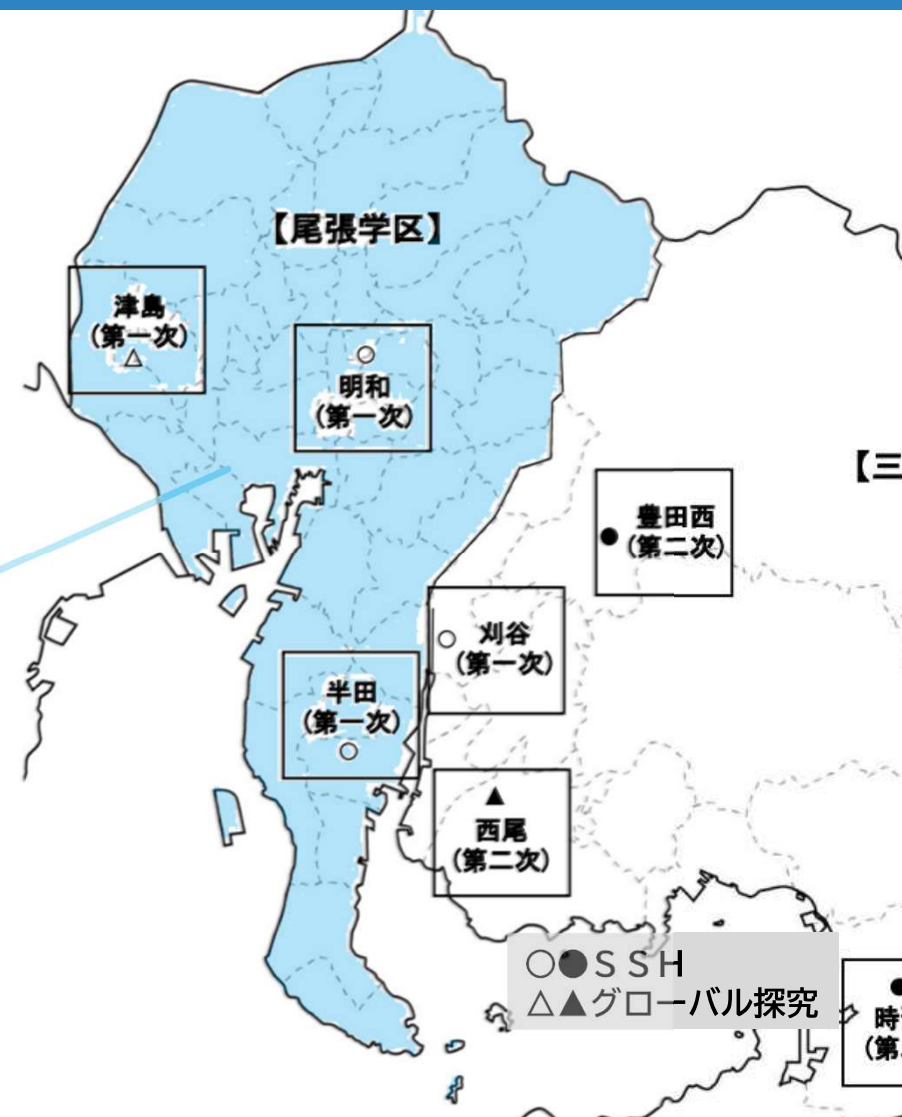


半田高等学校・附属中学校の概要

(7)通学区域(学区)

愛知県立半田高等学校の通学区域に準じて設定

尾張学区



半田高等学校・附属中学校の概要

(8)通学方法

自転車

- 2026年度～（2年目以降）
自宅～学校の距離が
1 km以上 の生徒のみ可

ただし・・・

- 2025年度（**開校1年目のみ**）
全生徒、自転車通学可

その他

- 公共交通機関（電車）
最寄り駅
【名鉄】住吉町
【JR】半田



- 徒歩 

半田高等学校・附属中学校の概要

(9)日課

- 始業 8 : 4 0 (S T 開始)
- 1コマ50分
- 【月】のみ7時間授業
- 【月】の7限はL T
- 【月】のみ清掃なし
- 終業【月】 16 : 25
- 終業【火】～【木】 15 : 45

		月	火	水	木	金
8:35						
8:40	始業	S T				
8:50	第1時	1	2	3	4	5
9:40	(10)					
9:50	第2時	6	7	8	9	10
10:40	(10)					
10:50	第3時	11	12	13	14	15
11:40	(10)					
11:50	第4時	16	17	18	19	20
12:40	(40)	給食				
13:20	(15)	昼放課				
13:35	第5時	21	22	23	24	25
14:25	(10)					
14:35	第6時	26	27	28	29	30
15:25	(10)		S T ・ 清掃			
15:35						
15:45	第7時	31 (L T)				
16:25						

半田高等学校・附属中学校の概要

(9)日課

- 始業 8 : 4 0
(S T開始)
- 1コマ50分

		月	火
8:40	始業		
8:50	第1時	1	2
9:40	(10)		
9:50	第2時	6	7
10:40	(10)		
10:50			

半田高等学校・附属中学校の概要

(9)日課

11:40	(10)				
11:50	第4時	16	17	18	19
12:40	(40)	給食			
13:20	(15)	昼放課			
13:35	第5時	21	22	23	24
14:25	(10)				
14:35					

半田高等学校・附属中学校の概要

(9)日課

- 【月】の7限はLT
- 終業【月】 16:25
- 終業【火】～【木】 15:45

	(15)		昼
	第5時	21	22
	(10)		
14:35	第6時	26	27
15:25	(10)		
15:35	第7時	31	
15:45		(LT)	
16:25			

半田高等学校・附属中学校の概要

(9)日課

- 始業 8 : 4 0 (S T 開始)
- 1コマ50分
- 【月】のみ7時間授業
- 【月】の7限はL T
- 【月】のみ清掃なし
- 終業【月】 16 : 25
- 終業【火】～【木】 15 : 45

		月	火	水	木	金
8:40	始業	ST				
8:50	第1時	1	2	3	4	5
9:40	(10)					
9:50	第2時	6	7	8	9	10
10:40	(10)					
10:50	第3時	11	12	13	14	15
11:40	(10)					
11:50	第4時	16	17	18	19	20
12:40	(40)	給食				
13:20	(15)	昼放課				
13:35	第5時	21	22	23	24	25
14:25	(10)					
14:35	第6時	26	27	28	29	30
15:25	(10)		ST・清掃			
15:35	第7時	31				
15:45	(L T)					
16:25						

半田高等学校・附属中学校の概要

(10)給食について

- 半田市の給食センターから配送予定
- 生徒が配膳、片付けを実施
- アレルギーの対応
- 暴風警報等における実施の有無



半田市立の
学校と同様



(11)部活動について

来年度の学校説明会にてご紹介

半田高等学校・附属中学校の概要

(12)制服について

- 半田高校と同じ制服
- 名札は付けない予定

スーツ、ニットベスト、カーディガン、カッターシャツ、夏服のポロシャツ
「多彩なオプションから自分で着こなしを考えます」



半田高等学校・附属中学校の概要

(13)保護者負担額の見込みについて

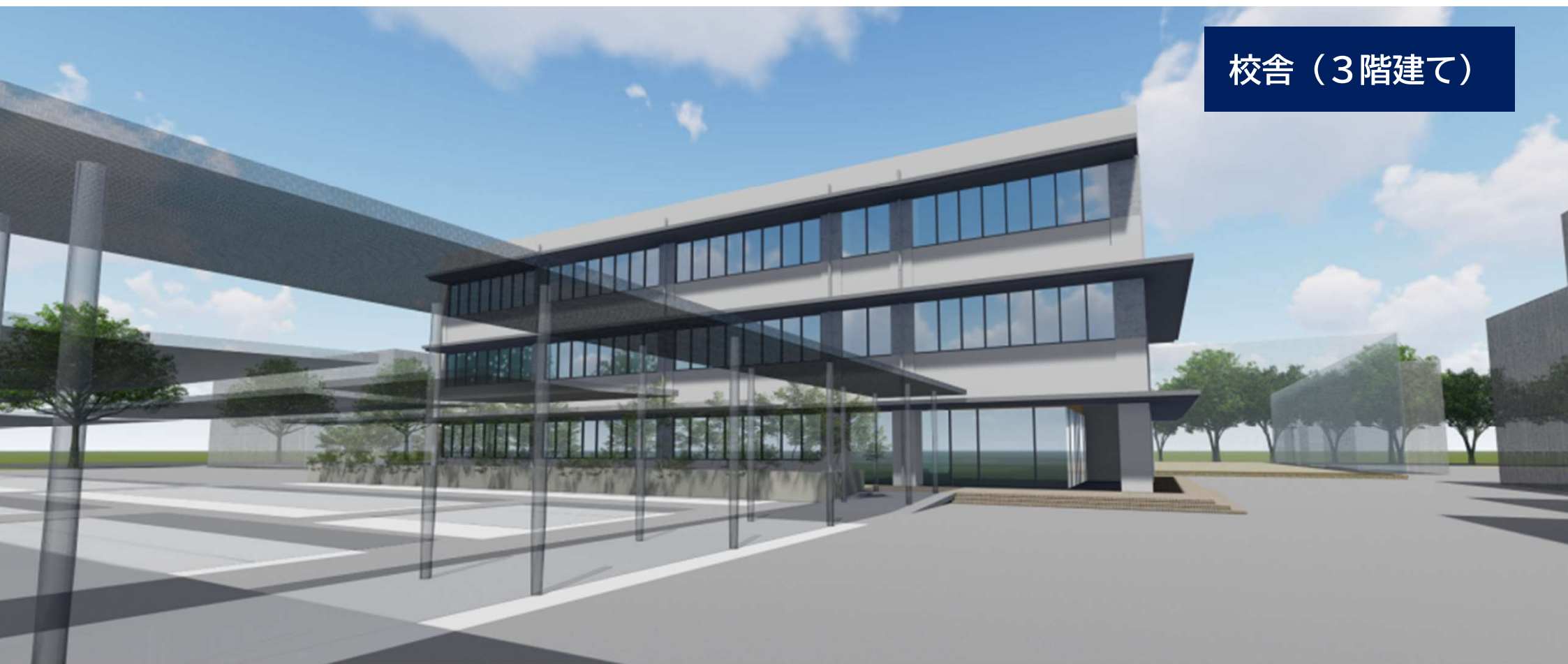
- 入学金、授業料、教科書代 ▶ 無償
- 制服代、給食費、教材費、宿泊行事積立金 等 ▶ 保護者負担

※来年度、概算を示す予定

※半田附属中学校では、市町村立中学校より「教材費」「宿泊行事積立金」の集金額が高くなる可能性あり

半田高等学校・附属中学校の概要

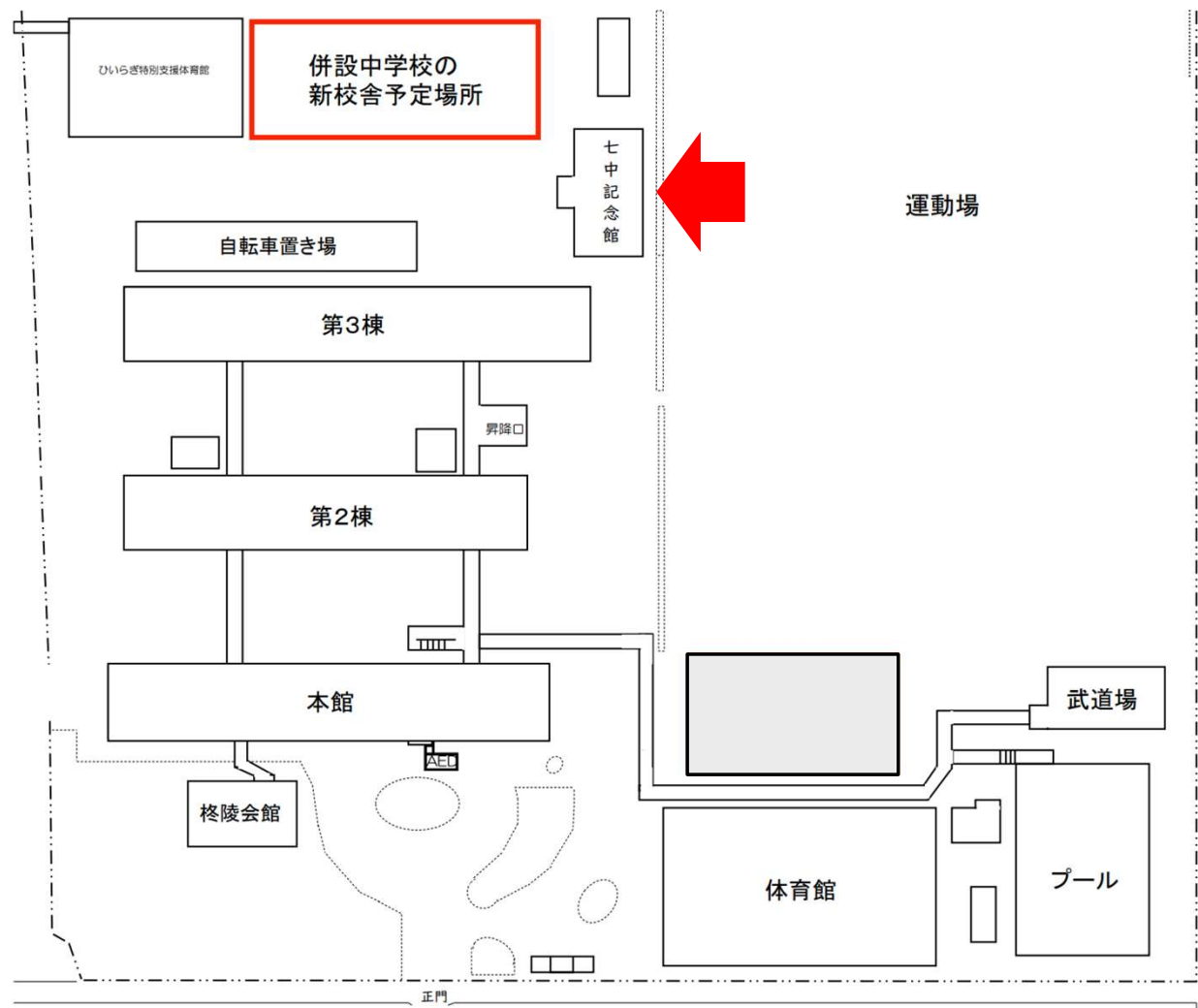
(14)施設紹介



校舎（3階建て）

半田高等学校・附属中学校の概要

(14)施設紹介



半田高等学校・附属中学校の概要

(14)施設紹介

校舎（3階建て）



半田高等学校・附属中学校の概要

(14)施設紹介



半田高等学校・附属中学校の概要

(14)施設紹介

体育館



半田高等学校・附属中学校の概要

(14)施設紹介

体育館



半田高等学校附属中学校 児童・保護者説明会



ご清聴ありがとうございました

愛知県教育委員会 あいちの学び推進課 中高一貫教育室

説明会の流れ

- 1 導入校(半田高校)の校長挨拶
- 2 中高一貫教育制度の実施形態及び第一次導入校の紹介
- 3 愛知県における中高一貫教育の導入のねらい
- 4 半田高等学校・附属中学校の概要
- 5 入学者選抜方法
- 6 質疑応答、諸連絡

愛知県立附属中学校 入学者選抜について (2025年度)

第一次導入校（探究学習重視型）

明和・津島・半田・刈谷

愛知県教育委員会

① 募集人員・出願資格・通学区域

(1) 募集人員

- ・ 各校80人を募集します。男女の区別は設けません。
- ・ 県立附属中学校のうち 1校1コースのみ志願できます。
※例えば、明和中学と半田中学の両方を志願することは、出来ません。

(2) 出願資格

- ・ 保護者ととともに県内に居住している小学校6年生

(3) 通学区域

- ・ 進学先の高校の学科と同じ通学区域になります。

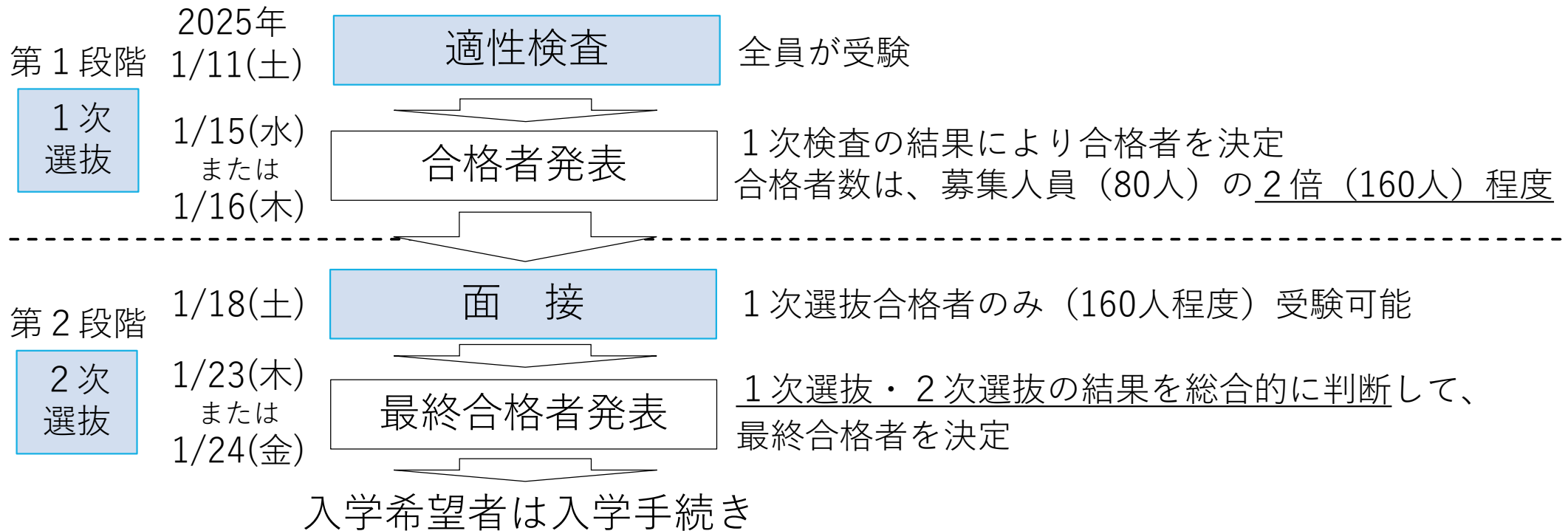
実施校	通学区域	実施校	通学区域
明和高校附属中学校	尾張学区	半田高校附属中学校	尾張学区
津島高校附属中学校	県内全域	刈谷高校附属中学校	三河学区 (※)

※刈谷中学は、刈谷高校と同様、大府市、豊明市、知多郡東浦町に居住する人も、通学可能

② 入学者選抜のイメージ

(1) 2段階選抜の実施

- ・ 1次選抜の適性検査で思考力・判断力・表現力等を測り、受験者数を絞った上で、2次選抜の面接で受験者の資質をしっかりと見ていきます。



③ 1次選抜：適性検査

(1) 実施日

- ・ 2025年1月11日（土）半日程度

(2) 選抜内容 ※囲みが本県の特徴

- ・ 45分×2時限
- ・ 小学校で学習した範囲内で出題します。 ※英語は、出題しません。
- ・ 複数の教科が組み合わされた内容です。 ※教科別の試験ではありません。
- ・ 知識・技能を活用した思考力・判断力・表現力等を測ります。

- ・ 全問、選択式となります。（マークシートとするかは検討中）

※サンプル問題は、2023年12月頃に公表予定

④ 2次選抜：面接

(1) 実施日

- ・ 2025年1月18日（土）

(2) 選抜内容 ※囲みが本県の特徴

- ・ 志願理由書の内容を踏まえて、受験者の体験を基にやり取りしながら、受験者の資質を見出していく「リフレクション（振り返り）型」により行います。
- ・ 一人一人の資質をしっかりと見るため、1人当たり15分程度の個人面接とします。

- ・ 面接では、次の内容を見ていきます。

① チェンジ・メーカーの育成や探究学習にとって重要な資質

探究心、共感力、寛容性、粘り強さなど

② 導入校の教育方針やカリキュラムへの理解、中高6年間にわたって探究的な学びを続けようとする意欲、志望動機

- ・ 直近の通知表の内容を参考とします。

⑤ 出願～入学手続きまでの流れ

時 期	内 容
2024年 12月上旬～	<ul style="list-style-type: none"> ○ 出願 <ul style="list-style-type: none"> ・ 入学願書・・・12月上旬～12月中旬までに提出 ・ <u>志願理由書、直近の通知表の写し</u>・・・1次選抜までに提出
2025年 1/11(土)	<ul style="list-style-type: none"> ○ 1次選抜（適性検査）45分×2時限、全問選択式
1/15(水)または 1/16(木)	<ul style="list-style-type: none"> ○ 1次選抜合格者の発表 <ul style="list-style-type: none"> ・ 1次選抜の結果により、1次選抜合格者を決定 ・ 合格者数は、募集人員の2倍（160人）程度
1/18(土)	<ul style="list-style-type: none"> ○ 2次選抜（面接）リフレクション型の個人面接（1人当たり15分程度）
1/23(木)または 1/24(金)	<ul style="list-style-type: none"> ○ 最終合格者の発表 <ul style="list-style-type: none"> ・ 1次選抜・2次選抜の結果を総合的に判断して、最終合格者を決定
1/27(月)～ 1月末頃	<ul style="list-style-type: none"> ○ 入学手続き <ul style="list-style-type: none"> ・ 入学希望者は、入学確約書を期限内に提出していただきます。（2日間程度） ・ 入学確約書の提出が無い方は、入学を辞退したものとみなします。 ・ 募集人員に達しない場合は、順次繰り上げにより欠員を補充します。（1月末頃まで） ・ <u>入学手続き後の辞退は、保護者の転勤等やむを得ない場合を除き、原則、認めません。</u>

説明会の流れ

- 1 導入校(半田高校)の校長挨拶
- 2 中高一貫教育制度の実施形態及び第一次導入校の紹介
- 3 愛知県における中高一貫教育の導入のねらい
- 4 半田高等学校・附属中学校の概要
- 5 入学者選抜方法
- 6 質疑応答、諸連絡

質疑応答、諸連絡



質疑応答、諸連絡

○今後の予定

【2023年12月頃】

適性検査サンプル問題を公表

【2024年7・8月頃】

導入校ごとに、学校説明会開催予定

※詳細は、愛知県教育委員会ホームページをご確認ください