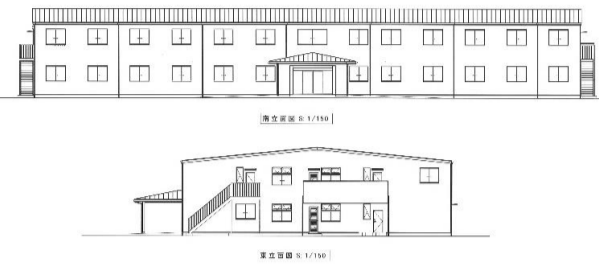


# CASBEE<sup>®</sup> あいち

## 評価結果

■使用評価マニュアル: CASBEE-建築(新築)2016年版+あいち版手引き | 使用評価ソフト: CASBEE-BD\_NC\_2016(v3.0)\_AICHI

| 1-1 建物概要 |                            | 1-2 外観 |            |
|----------|----------------------------|--------|------------|
| 建物名称     | 株式会社北斗様 ナーシングホーム北斗稲沢東      | 階数     | 地上2階       |
| 建設地      | 愛知県稲沢市奥田井之下町159番、160番、161番 | 構造     | 木造         |
| 用途地域     | 指定なし、法22条地域                | 平均居住人員 | 49人        |
| 気候区分     | 6地域                        | 年間使用時間 | 8,760時間/年  |
| 建物用途     | 病院                         | 評価の段階  | 実施設計段階評価   |
| 竣工時期     | 2024年2月 予定                 | 評価の実施日 | 2023年7月25日 |
| 敷地面積     | 2,830 m <sup>2</sup>       | 作成者    | 今井 芳史      |
| 建築面積     | 1,093 m <sup>2</sup>       | 確認日    | 2023年7月25日 |
| 延床面積     | 2,096 m <sup>2</sup>       | 確認者    | 今井 芳史      |



### 2-1 建築物の環境効率 (BEEランク&チャート)

**BEE = 1.0** ★★★★★

### 2-2 ライフサイクルCO<sub>2</sub>(温暖化影響チャート)

標準計算

|          |   |      |
|----------|---|------|
| ①参照値     | 184 (kg-CO <sub>2</sub> /年・m <sup>2</sup> ) | 100% |
| ②建築物の取組み | 138 (kg-CO <sub>2</sub> /年・m <sup>2</sup> ) | 86%  |
| ③上記+②以外の | 46 (kg-CO <sub>2</sub> /年・m <sup>2</sup> )  | 86%  |
| ④上記+     | 0 (kg-CO <sub>2</sub> /年・m <sup>2</sup> )   | 86%  |

このグラフは、LR3中の「地球温暖化への配慮」の内容を、一般的な建物(参照値)と比べたライフサイクルCO<sub>2</sub>排出量の目安で示したものです

### 2-3 大項目の評価(レーダーチャート)

### 2-4 中項目の評価(バーチャート)

#### Q 環境品質

Qのスコア = 2.9

##### Q1 室内環境

Q1のスコア = 3.1

##### Q2 サービス性能

Q2のスコア = 3.0

##### Q3 室外環境(敷地内)

Q3のスコア = 2.5

#### LR 環境負荷低減性

LRのスコア = 3.1

##### LR1 エネルギー

LR1のスコア = 3.5

##### LR2 資源・マテリアル

LR2のスコア = 2.7

##### LR3 敷地外環境

LR3のスコア = 2.9

| 3 重点項目                         |   |                     |       |                     |       |
|--------------------------------|---|---------------------|-------|---------------------|-------|
| <h4>①地球温暖化への配慮</h4> <p>3.5</p> | <h4>③敷地内の緑化</h4> <p>2.0</p> <table border="1"> <tr> <td>外構緑化指数(外構緑化面積/外構面積)</td> <td>8.1 %</td> </tr> <tr> <td>建物緑化指数(建物緑化面積/建築面積)</td> <td>0.0 %</td> </tr> </table> | 外構緑化指数(外構緑化面積/外構面積) | 8.1 % | 建物緑化指数(建物緑化面積/建築面積) | 0.0 % |
| 外構緑化指数(外構緑化面積/外構面積)            | 8.1 %   |                     |       |                     |       |
| 建物緑化指数(建物緑化面積/建築面積)            | 0.0 %   |                     |       |                     |       |
| <h4>②資源の有効活用</h4> <p>2.5</p>   | <h4>④地域材の活用</h4> <p>1.0</p> <p>&lt;外装材に使用した地域性のある材料&gt;</p> <p>なし</p> <p>&lt;建物の構造材・内装材、外構に使用した地域性のある素材&gt;</p> <p>なし</p>   |                     |       |                     |       |

各重点項目は、以下の評価項目の得点により算出されています。

①地球温暖化への配慮  
LR-3 1 地球温暖化への配慮

②資源の有効活用  
Q-2 2 耐用性・信頼性、Q-2 3 対応性・更新性  
LR-2 2 非再生性資源の使用量削減

③敷地内の緑化  
Q-3 1 生物環境の保全と創出

外構緑化指数 =  $\frac{\text{中高木の樹冠の水平投影面積} + \text{低木・地被等の植栽面積}}{\text{敷地面積から建物面積(建築面積及び附属物面積)を除いた}} \times 100$

建物緑化指数 =  $\frac{\text{屋上緑化面積} + \text{壁面緑化面積}}{\text{建物によって占有された部分の水平投影面積(法定面積)}} \times 100$

CASBEE-建築(新築)2016年版+あいち版手引き  
株式会社北斗様 ナーシングホーム北斗稲沢東

欄に数値またはコメントを記入

■使用評価マニュアル:  
■評価ソフト:

CASBEE-建築(新築)2016年版+あいち版手引き  
CASBEE-BD\_NC\_2016(v3.0)\_AICHI

| スコアシート                |      | 実施設計段階 |     | 環境配慮設計の概要記入欄 |                      |     |      |      |            | 全体        |
|-----------------------|------|--------|-----|--------------|----------------------|-----|------|------|------------|-----------|
| 配慮項目                  | 独自基準 | 評価点    | 評価点 | 重み係数         | 評価点                  | 評価点 | 重み係数 | 全体   |            |           |
|                       | 重点項目 |        |     |              |                      |     |      |      | 建物全体・共用部分  | 建物全体・共用部分 |
| <b>Q 建築物の環境品質</b>     |      |        |     |              |                      |     |      |      | <b>2.9</b> |           |
| <b>Q1 室内環境</b>        |      |        |     |              |                      |     |      |      | <b>3.1</b> |           |
| <b>1 音環境</b>          |      |        |     |              |                      |     |      |      | <b>3.0</b> |           |
| 1.1 室内騒音レベル           |      | 3.0    | 3.0 | 0.40         |                      | 3.0 | 3.0  | 1.00 | 3.0        |           |
| 1.2 遮音                |      | 0.4    | 3.0 | 0.40         |                      | 3.0 | 3.0  | 0.40 |            |           |
| 1 開口部遮音性能             |      | -      | 3.0 | 0.40         |                      | 3.0 | 3.0  | 0.30 |            |           |
| 2 界壁遮音性能              |      | -      | 3.0 | 0.60         |                      | 3.0 | 3.0  | 0.30 |            |           |
| 3 界床遮音性能(軽量衝撃源)       |      | -      | 3.0 | -            |                      | 3.0 | 3.0  | 0.20 |            |           |
| 4 界床遮音性能(重量衝撃源)       |      | -      | 3.0 | -            |                      | 3.0 | 3.0  | 0.20 |            |           |
| 1.3 吸音                |      | -      | 3.0 | 0.20         |                      | 3.0 | 3.0  | 0.20 |            |           |
| <b>2 温熱環境</b>         |      |        |     |              |                      |     |      |      | <b>3.0</b> |           |
| 2.1 室温制御              |      | 0.5    | 3.0 | 0.50         |                      | 3.0 | 3.0  | 0.50 |            |           |
| 1 室温                  |      | 3.0    | 3.0 | 0.38         |                      | 3.0 | 3.0  | 0.57 |            |           |
| 2 外皮性能                |      | 3.0    | 3.0 | 0.25         |                      | 3.0 | 3.0  | 0.43 |            |           |
| 3 ゾーン別制御性             |      | 3.0    | 3.0 | 0.38         |                      | -   | -    | -    |            |           |
| 2.2 湿度制御              |      | 3.0    | 3.0 | 0.20         |                      | 3.0 | 3.0  | 0.20 |            |           |
| 2.3 空調方式              |      | 3.0    | 3.0 | 0.30         |                      | 3.0 | 3.0  | 0.30 |            |           |
| <b>3 光・視環境</b>        |      |        |     |              |                      |     |      |      | <b>3.0</b> |           |
| 3.1 昼光利用              |      | 0.2    | 3.0 | 0.25         |                      | 3.0 | 3.0  | 1.00 | 3.0        |           |
| 1 昼光率                 |      | 0.3    | 3.0 | 0.30         |                      | 3.0 | 3.0  | 0.30 |            |           |
| 2 方位別開口               |      | 3.0    | 3.0 | 0.60         |                      | 3.0 | 3.0  | 0.60 |            |           |
| 3 昼光利用設備              |      | -      | -   | -            |                      | 3.0 | 3.0  | -    |            |           |
| 3.2 グレア対策             |      | 0.3    | 3.0 | 0.30         |                      | 3.0 | 3.0  | 0.30 |            |           |
| 1 昼光制御                |      | 5.0    | 3.0 | 1.00         |                      | 3.0 | 3.0  | 1.00 |            |           |
| 3.3 照度                |      | 3.0    | 3.0 | 0.15         |                      | 3.0 | 3.0  | 0.15 |            |           |
| 3.4 照明制御              |      | 3.0    | 3.0 | 0.25         |                      | 3.0 | 3.0  | 0.25 |            |           |
| <b>4 空気環境</b>         |      |        |     |              |                      |     |      |      | <b>3.5</b> |           |
| 4.1 発生源対策             |      | 0.2    | 3.5 | 0.25         |                      | 3.6 | 3.6  | 1.00 | 3.5        |           |
| 1 化学汚染物質              |      | 0.5    | 4.0 | 0.50         | 内装、天井裏及び家具等をF☆☆☆☆とする | 4.0 | 4.0  | 0.63 |            |           |
| 4.2 換気                |      | 0.3    | 3.0 | 0.30         |                      | 3.0 | 3.0  | 0.38 |            |           |
| 1 換気量                 |      | 3.0    | 3.0 | 0.50         |                      | 3.0 | 3.0  | 0.33 |            |           |
| 2 自然換気性能              |      | 3.0    | 3.0 | -            |                      | 3.0 | 3.0  | 0.33 |            |           |
| 3 取り入れ外気への配慮          |      | 3.0    | 3.0 | 0.50         |                      | 3.0 | 3.0  | 0.33 |            |           |
| 4.3 運用管理              |      | 0.2    | 3.0 | 0.20         |                      | -   | -    | -    |            |           |
| 1 CO <sub>2</sub> の監視 |      | 3.0    | 3.0 | -            |                      | -   | -    | -    |            |           |
| 2 喫煙の制御               |      | 3.0    | 3.0 | 1.00         |                      | -   | -    | -    |            |           |
| <b>Q2 サービス性能</b>      |      |        |     |              |                      |     |      |      | <b>3.0</b> |           |
| <b>1 機能性</b>          |      |        |     |              |                      |     |      |      | <b>3.4</b> |           |
| 1.1 機能性・使いやすさ         |      | 0.4    | 3.0 | 0.40         |                      | 4.4 | 4.4  | 1.00 | 3.4        |           |
| 1 広さ・収納性              |      | 0.4    | 3.0 | 0.40         | 個室:13㎡/人、夫婦室:11㎡/人   | 5.0 | 5.0  | 0.60 |            |           |
| 2 高度情報通信設備対応          |      | 3.0    | 3.0 | -            |                      | 3.0 | 3.0  | 1.00 |            |           |
| 3 バリアフリー計画            | 独自   | 3.0    | 3.0 | 1.00         |                      | -   | -    | -    |            |           |
| 1.2 心理性・快適性           |      | 0.3    | 3.0 | 0.30         |                      | 3.5 | 3.5  | 0.40 |            |           |
| 1 広さ感・景観 (天井高)        |      | 3.0    | 3.0 | -            | 天井高:2.55m            | 4.0 | 4.0  | 0.50 |            |           |
| 2 リフレッシュスペース          |      | 3.0    | 3.0 | -            |                      | -   | -    | -    |            |           |
| 3 内装計画                |      | 3.0    | 3.0 | 1.00         |                      | 3.0 | 3.0  | 0.50 |            |           |
| 1.3 維持管理              |      | 0.3    | 3.0 | 0.30         |                      | -   | -    | -    |            |           |
| 1 維持管理に配慮した設計         |      | 3.0    | 3.0 | 0.50         |                      | -   | -    | -    |            |           |
| 2 維持管理用機能の確保          |      | 3.0    | 3.0 | 0.50         |                      | -   | -    | -    |            |           |
| <b>2 耐用性・信頼性</b>      |      |        |     |              |                      |     |      |      | <b>2.8</b> |           |
| 2.1 耐震・免震・制震・制振       |      | 0.4    | 3.0 | 0.48         |                      | -   | -    | -    |            |           |
| 1 耐震性(建物のこわれにくさ)      |      | 3.0    | 3.0 | 0.80         |                      | -   | -    | -    |            |           |
| 2 免震・制震・制振性能          |      | 3.0    | 3.0 | 0.20         |                      | -   | -    | -    |            |           |
| 2.2 部品・部材の耐用年数        |      | 0.3    | 3.0 | 0.33         |                      | -   | -    | -    |            |           |
| 1 躯体材料の耐用年数           |      | -      | 3.0 | 0.23         |                      | -   | -    | -    |            |           |
| 2 外壁仕上げ材の補修必要間隔       | ②    | -      | 3.0 | 0.23         |                      | -   | -    | -    |            |           |
| 3 主要内装仕上げ材の更新必要間隔     |      | -      | 3.0 | 0.09         |                      | -   | -    | -    |            |           |
| 4 空調換気ダクトの更新必要間隔      |      | -      | 3.0 | 0.08         |                      | -   | -    | -    |            |           |
| 5 空調・給排水配管の更新必要間隔     |      | -      | 3.0 | 0.15         |                      | -   | -    | -    |            |           |
| 6 主要設備機器の更新必要間隔       |      | -      | 3.0 | 0.23         |                      | -   | -    | -    |            |           |
| 2.4 信頼性               |      | 0.1    | 2.4 | 0.19         |                      | -   | -    | -    |            |           |
| 1 空調・換気設備             | ②    | 3.0    | 3.0 | 0.20         |                      | -   | -    | -    |            |           |
| 2 給排水・衛生設備            |      | 3.0    | 1.0 | 0.20         |                      | -   | -    | -    |            |           |
| 3 電気設備                |      | 3.0    | 3.0 | 0.20         |                      | -   | -    | -    |            |           |
| 4 機械・配管支持方法           |      | 3.0    | 3.0 | 0.20         |                      | -   | -    | -    |            |           |
| 5 通信・情報設備             |      | 3.0    | 2.0 | 0.20         |                      | -   | -    | -    |            |           |

|                                |                         |     |                  |     |     |      |     |     |      |     |
|--------------------------------|-------------------------|-----|------------------|-----|-----|------|-----|-----|------|-----|
| <b>3 対応性・更新性</b>               |                         |     |                  | 0.2 | 2.6 | 0.29 | 2.4 | 2.4 | 1.00 | 2.5 |
| <b>3.1 空間のゆとり</b>              |                         |     |                  | 0.3 | 1.8 | 0.31 | 1.8 | 1.8 | 0.50 |     |
| 1                              | 階高のゆとり                  |     |                  | -   | 1.0 | 0.60 |     | 1.0 | 0.60 |     |
| 2                              | 空間の形状・自由さ               |     |                  | 3.0 | 3.0 | 0.40 |     | 3.0 | 0.40 |     |
| <b>3.2 荷重のゆとり</b>              |                         |     |                  | 3.0 | 3.0 | 0.31 |     | 3.0 | 0.50 |     |
| <b>3.3 設備の更新性</b>              |                         |     |                  | 0.3 | 3.0 | 0.38 |     |     |      |     |
| 1                              | 空調配管の更新性                | ②   |                  | -   | 3.0 | 0.17 |     |     |      |     |
| 2                              | 給排水管の更新性                |     |                  | 3.0 | 3.0 | 0.17 |     |     |      |     |
| 3                              | 電気配線の更新性                |     |                  | 3.0 | 3.0 | 0.11 |     |     |      |     |
| 4                              | 通信配線の更新性                |     |                  | 3.0 | 3.0 | 0.11 |     |     |      |     |
| 5                              | 設備機器の更新性                |     |                  | 3.0 | 3.0 | 0.22 |     |     |      |     |
| 6                              | バックアップスペースの確保           |     |                  | 3.0 | 3.0 | 0.22 |     |     |      |     |
| <b>Q3 室外環境(敷地内)</b>            |                         |     |                  |     | -   | 0.30 |     |     |      | 2.5 |
| <b>1 生物環境の保全と創出</b>            |                         | 独自③ |                  | -   | 2.0 | 0.30 |     |     |      | 2.0 |
| <b>2 まちなみ・景観への配慮</b>           |                         | 独自④ |                  | -   | 3.0 | 0.40 |     |     |      | 3.0 |
| <b>3 地域性・アメニティへの配慮</b>         |                         |     |                  | 0.3 | 2.5 | 0.30 |     |     |      | 2.5 |
| <b>3.1 地域性への配慮、快適性の向上</b>      |                         | 独自④ |                  | -   | 3.0 | 0.50 |     |     |      |     |
| <b>3.2 敷地内温熱環境の向上</b>          |                         |     |                  | -   | 2.0 | 0.50 |     |     |      |     |
| <b>LR 建築物の環境負荷低減性</b>          |                         |     |                  |     |     |      |     |     |      | 3.1 |
| <b>LR1 エネルギー</b>               |                         |     |                  |     | -   | 0.40 |     |     |      | 3.5 |
| <b>1 建物外皮の熱負荷抑制</b>            |                         |     | BPI=0.61         | 3.0 | 5.0 | 0.30 |     |     |      | 5.0 |
| <b>2 自然エネルギー利用</b>             |                         |     |                  | 3.0 | 3.0 | 0.20 |     |     |      | 3.0 |
| <b>3 設備システムの高効率化</b>           |                         |     | BEI=0.83         | 3.0 | 2.8 | 0.30 |     |     |      | 2.8 |
| <b>4 効率的運用</b>                 |                         |     |                  | 0.2 | 3.0 | 0.20 |     |     |      | 3.0 |
| 集合住宅以外の評価                      |                         |     |                  | 1.0 | 3.0 | 1.00 |     |     |      |     |
| 4.1                            | モニタリング                  |     |                  | 3.0 | 3.0 | 0.50 |     |     |      |     |
| 4.2                            | 運用管理体制                  |     |                  | 3.0 | 3.0 | 0.50 |     |     |      |     |
| 集合住宅の評価                        |                         |     |                  | -   | -   | -    |     |     |      |     |
| 4.1                            | モニタリング                  |     |                  | -   | 3.0 | -    |     |     |      |     |
| 4.2                            | 運用管理体制                  |     |                  | -   | 3.0 | -    |     |     |      |     |
| <b>LR2 資源・マテリアル</b>            |                         |     |                  |     | -   | 0.30 |     |     |      | 2.7 |
| <b>1 水資源保護</b>                 |                         |     |                  | 0.1 | 3.0 | 0.15 |     |     |      | 3.0 |
| <b>1.1 節水</b>                  |                         |     |                  | 3.0 | 3.0 | 0.40 |     |     |      |     |
| <b>1.2 雨水利用・雑排水等の利用</b>        |                         |     |                  | 0.6 | 3.0 | 0.60 |     |     |      |     |
| 1                              | 雨水利用システム導入の有無           |     |                  | 3.0 | 3.0 | 0.67 |     |     |      |     |
| 2                              | 雑排水等利用システム導入の有無         |     |                  | 3.0 | 3.0 | 0.33 |     |     |      |     |
| <b>2 非再生性資源の使用量削減</b>          |                         |     |                  | 0.6 | 2.5 | 0.63 |     |     |      | 2.5 |
| <b>2.1 材料使用量の削減</b>            |                         |     |                  | -   | -   | -    |     |     |      |     |
| <b>2.2 既存建築躯体等の継続使用</b>        |                         |     |                  | -   | 3.0 | 0.26 |     |     |      |     |
| <b>2.3 躯体材料におけるリサイクル材の使用</b>   |                         | ②   | -                | -   | 3.0 | 0.22 |     |     |      |     |
| <b>2.4 躯体材料以外におけるリサイクル材の使用</b> |                         | 独自  | -                | 3.0 | 1.0 | 0.22 |     |     |      |     |
| <b>2.5 持続可能な森林から産出された木材</b>    |                         |     |                  | 3.0 | 3.0 | 0.05 |     |     |      |     |
| <b>2.6 部材の再利用可能性向上への取組み</b>    |                         | 独自  |                  | 3.0 | 3.0 | 0.26 |     |     |      |     |
| <b>3 汚染物質含有材料の使用回避</b>         |                         |     |                  | 0.2 | 3.0 | 0.22 |     |     |      | 3.0 |
| <b>3.1 有害物質を含まない材料の使用</b>      |                         |     |                  | 3.0 | 3.0 | 0.32 |     |     |      |     |
| <b>3.2 フロン・ハロンの回避</b>          |                         |     |                  | 0.6 | 3.0 | 0.68 |     |     |      |     |
| 1                              | 消火剤                     |     |                  | -   | -   | -    |     |     |      |     |
| 2                              | 発泡剤(断熱材等)               |     |                  | -   | 3.0 | 0.50 |     |     |      |     |
| 3                              | 冷媒                      |     |                  | 3.0 | 3.0 | 0.50 |     |     |      |     |
| <b>LR3 敷地外環境</b>               |                         |     |                  |     | -   | 0.30 |     |     |      | 2.9 |
| <b>1 地球温暖化への配慮</b>             |                         | ①   | ライフサイクルCO2排出率86% | -   | 3.5 | 0.33 |     |     |      | 3.5 |
| <b>2 地域環境への配慮</b>              |                         |     |                  | 0.3 | 2.4 | 0.33 |     |     |      | 2.4 |
| <b>2.1 大気汚染防止</b>              |                         |     |                  | -   | 3.0 | 0.25 |     |     |      |     |
| <b>2.2 温熱環境悪化の改善</b>           |                         |     |                  | -   | 2.0 | 0.50 |     |     |      |     |
| <b>2.3 地域インフラへの負荷抑制</b>        |                         |     |                  | 0.2 | 2.7 | 0.25 |     |     |      |     |
| 1                              | 雨水排水負荷低減                | 独自  |                  | -   | 3.0 | 0.25 |     |     |      |     |
| 2                              | 汚水処理負荷抑制                |     |                  | -   | 3.0 | 0.25 |     |     |      |     |
| 3                              | 交通負荷抑制                  | 独自  |                  | -   | 3.0 | 0.25 |     |     |      |     |
| 4                              | 廃棄物処理負荷抑制               |     |                  | -   | 2.0 | 0.25 |     |     |      |     |
| <b>3 周辺環境への配慮</b>              |                         |     |                  | 0.3 | 3.0 | 0.33 |     |     |      | 3.0 |
| <b>3.1 騒音・振動・悪臭の防止</b>         |                         |     |                  | 0.4 | 3.0 | 0.40 |     |     |      |     |
| 1                              | 騒音                      | 独自  |                  | -   | 3.0 | 1.00 |     |     |      |     |
| 2                              | 振動                      | 独自  |                  | -   | -   | -    |     |     |      |     |
| 3                              | 悪臭                      |     |                  | -   | -   | -    |     |     |      |     |
| <b>3.2 風害、砂塵、日照障害の抑制</b>       |                         |     |                  | 0.4 | 3.0 | 0.40 |     |     |      |     |
| 1                              | 風害の抑制                   |     |                  | -   | 3.0 | 0.70 |     |     |      |     |
| 2                              | 砂塵の抑制                   |     |                  | -   | 1.0 | -    |     |     |      |     |
| 3                              | 日照障害の抑制                 |     |                  | -   | 3.0 | 0.30 |     |     |      |     |
| <b>3.3 光害の抑制</b>               |                         |     |                  | 0.2 | 3.0 | 0.20 |     |     |      |     |
| 1                              | 屋外照明及び屋内照明のうち外に漏れる光への対策 |     |                  | -   | 3.0 | 0.70 |     |     |      |     |
| 2                              | 屋光の建物外壁による反射光(グレア)への対策  |     |                  | -   | 3.0 | 0.30 |     |     |      |     |

**重点項目スコアシート**

実施設計段階

■使用評価マニュアル CASBEE-建築(新築)2016年版+あいち版手引き

株式会社北斗様 ナーシングホーム北斗稲沢東

■評価ソフト: CASBEE-BD\_NC\_2016(v3.0)\_AICHI

| 重点項目(配慮項目)       | 評価点                | 全体に対する重み係数 | 重点項目スコア           |
|------------------|--------------------|------------|-------------------|
| <b>① 地球温暖化対策</b> |                    |            | <b>3.5</b>        |
| LR3-1            | 地球温暖化への配慮          | 3.5        | 0.10              |
| <b>② 資源の有効活用</b> |                    |            | <b>2.5</b>        |
| Q2-2             | 耐震性・信頼性            | 2.8        | 0.09              |
| Q2-3             | 対応性・更新性            | 2.6        | 0.09              |
| LR2-2            | 非再生性資源の使用量削減       | 2.5        | 0.19              |
| <b>③ 敷地内の緑化</b>  |                    |            | <b>2.0</b>        |
| Q3-1             | 生物環境の保全と創出         | 2.0        | 0.09              |
|                  |                    |            | 外構緑化:8.1%/建物緑化:0% |
| <b>④ 地域材の活用</b>  |                    | (評価ポイント)   | <b>1.0</b>        |
| Q3-2 4)          | 地域性のある素材による良好な景観形成 | 0.0        | -                 |
| Q3-3.1 I 2)      | 地域性のある材料の使用        | 0.0        | -                 |
|                  |                    |            | なし                |
|                  |                    |            | なし                |

■重点項目スコア算出式

各重点項目スコアは、以下の方法により算出されています。

①地球温暖化への配慮、③敷地内緑化

重点項目スコア=各配慮項目の評価点

②資源の有効活用 (評価点×全体に対する重み)の総和

重点項目スコア= 重みの総和

④地域材の活用

重点項目スコア=評価ポイントの合計+1

## ■ 環境設計の配慮事項

■ 建物名称 株式会社北斗様 ナーシングホーム北斗稲沢東

| 計画上の配慮事項        |   |
|-----------------|---|
| 総合              | 外皮性能を向上させ施設内の温熱環境及び一次エネルギーの消費量の抑制に配慮している。 |
| Q1<br>室内環境      | 外皮性能の向上及びシックハウス対策に配慮している。                 |
| Q2<br>サービス性能    | 天井高に余裕を持たせ、快適性・対応性に配慮している。                |
| Q3<br>室外環境(敷地内) | 敷地境界側に緑地帯等の空地を確保し、周辺環境との関係に配慮している。        |
| LR1<br>エネルギー    | 建物外皮の熱不可抑制に配慮している。<br>LED照明を採用している。       |
| LR2<br>資源・マテリアル | F☆☆☆☆建材を採用している。                           |
| LR3<br>敷地外環境    | 道路・隣地側に対して、積極的に植栽し、街並みの形成、緑化に努めている。       |
| その他             |   |