

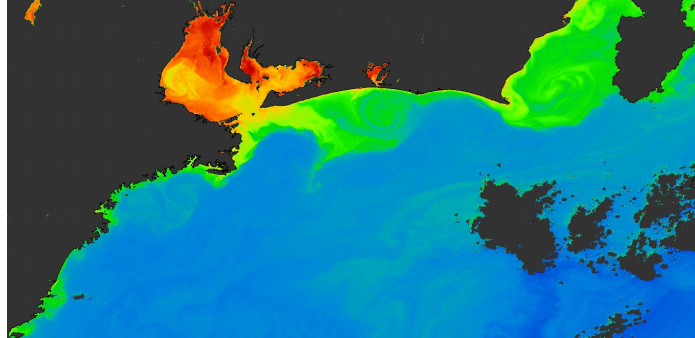
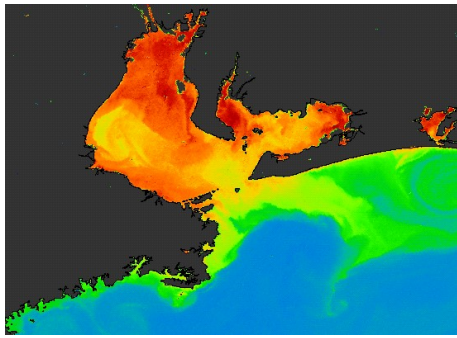
# 海況速報（クロロフィル a 濃度分布）

愛知県水産試験場 漁業生産研究所

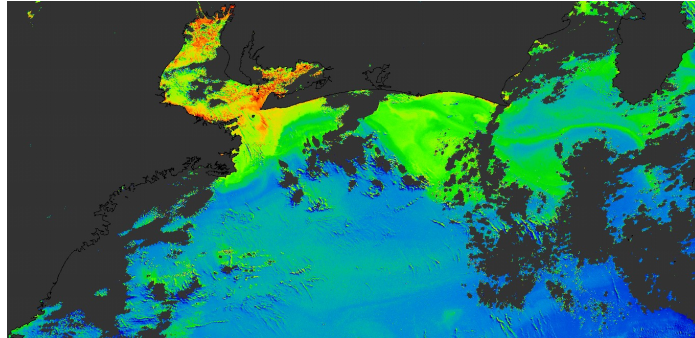
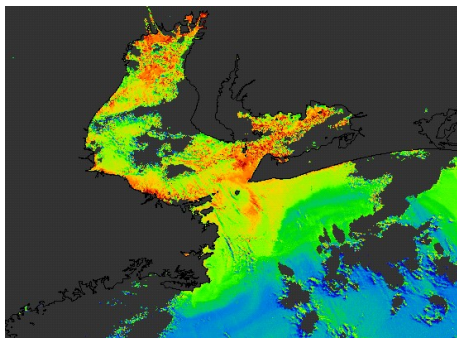
令和 5 年 10 月 19 日

10 月 18 日の衛星画像をみると、クロロフィル a 濃度は伊勢湾と三河湾の湾奥で高くなっています。

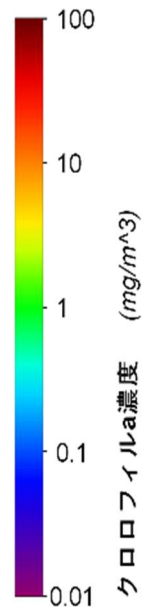
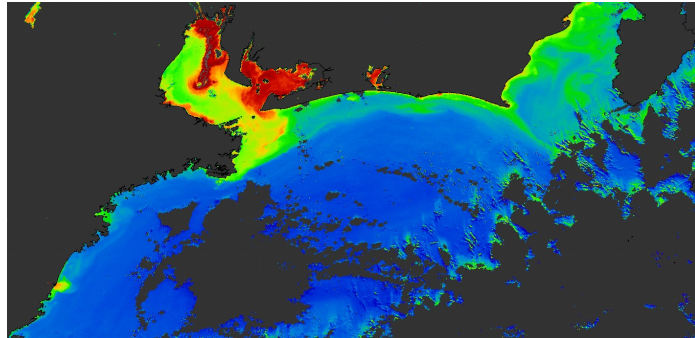
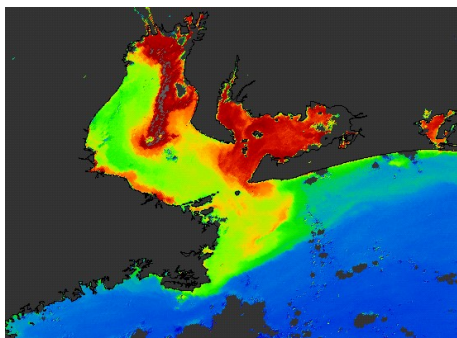
## 10 月 18 日：しきさいによるクロロフィル a 濃度分布



## 10 月 7 日



## 9 月 30 日



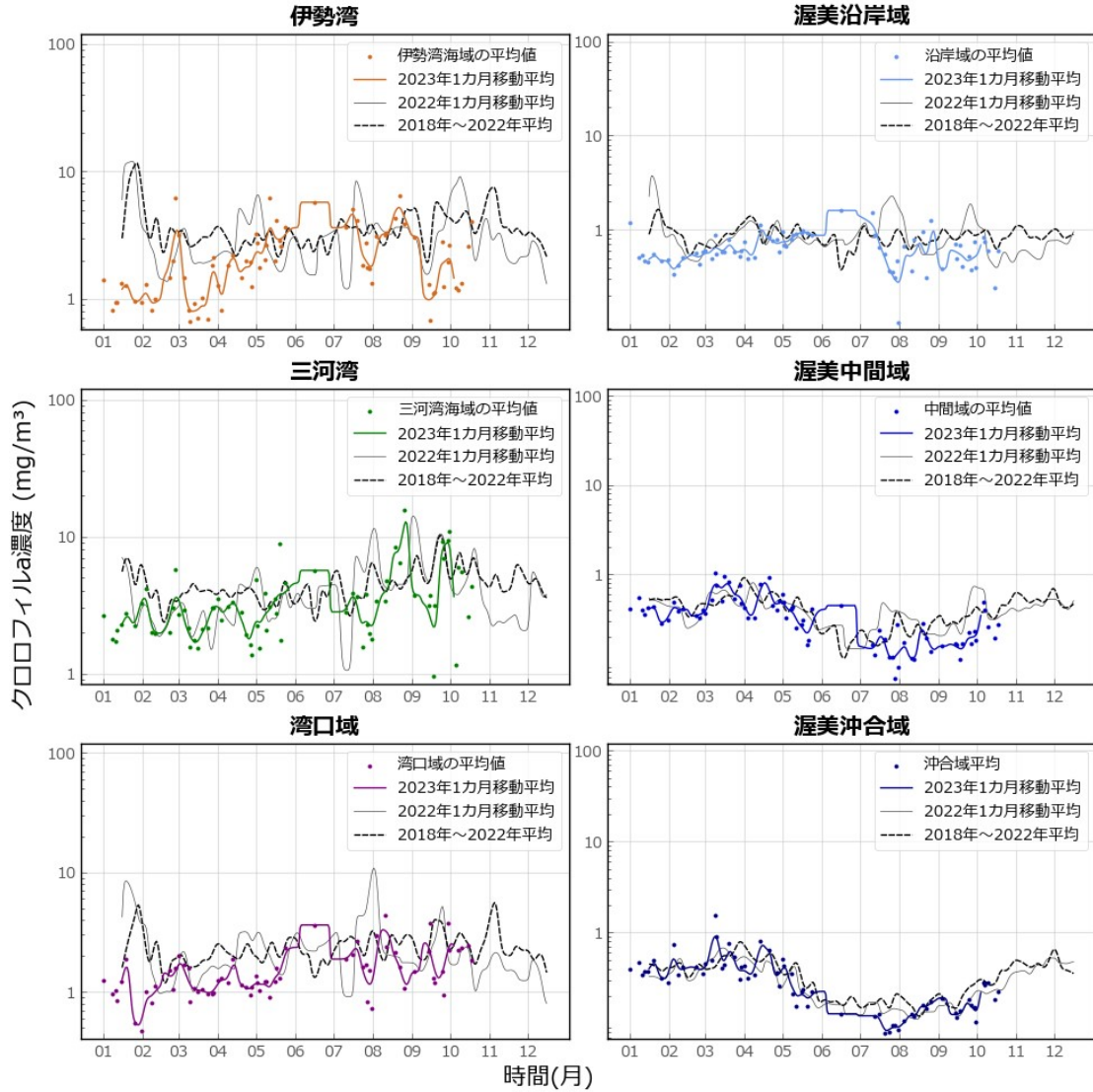
※宇宙航空研究開発機構（JAXA）提供の SGLI 画像を使用

※画像データによるクロロフィル a 濃度は、実際の濃度と異なる場合があります。

また、詳細図と広域図で内湾域の濃度に誤差が生じることがあるため、目安としてご利用ください。

## クロロフィル a 濃度の変動

クロロフィル a 濃度は、内湾は 9 月中旬以降減少傾向にありましたが、10 月中旬から平年並みの水準まで増加しています。渥美外海は沿岸域、中間域、および沖合域で平年並みの濃度となっています。



観測衛星「しきさい」に搭載された SGLI センサーから得られた表層クロロフィル a 濃度をモニタリングしています (令和 5 年 10 月 18 日までのデータ)

