

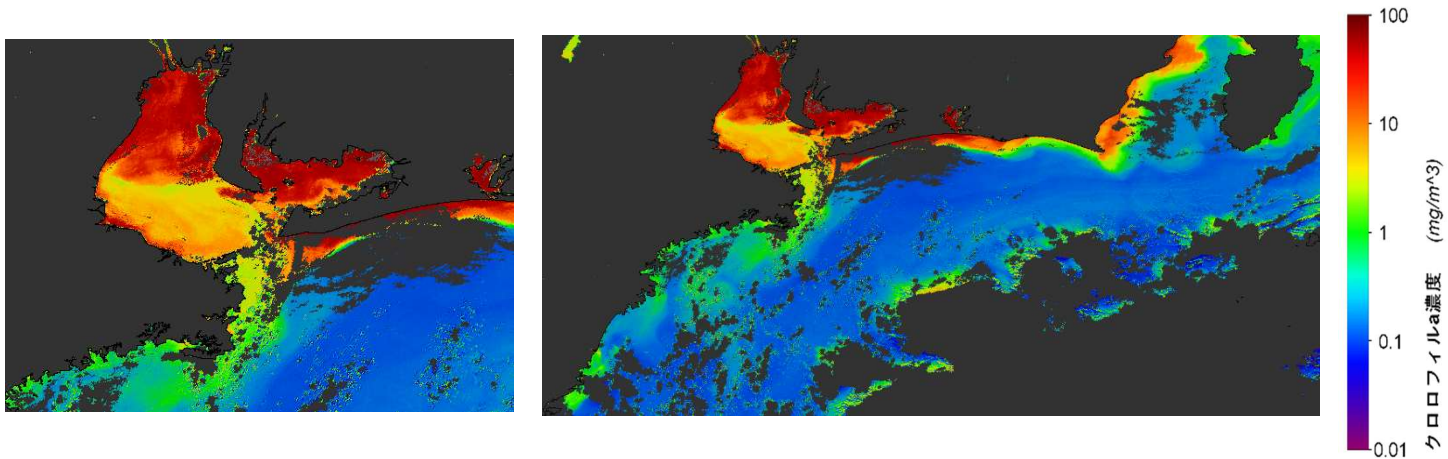
海況速報（クロロフィル a 濃度分布）

愛知県水産試験場 漁業生産研究所

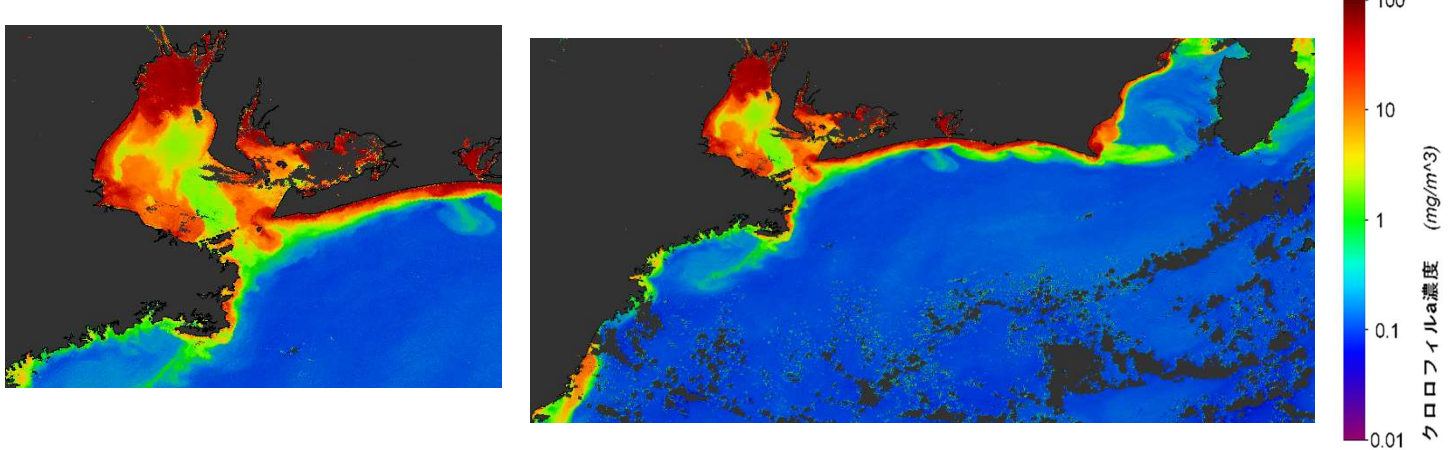
令和5年8月31日

8月26日の衛星画像をみると、クロロフィル a 濃度は、伊勢湾の湾央～湾奥部、三河湾および渥美沿岸域で高くなっています。

しきさいによるクロロフィル a 濃度分布（8月26日）



しきさいによるクロロフィル a 濃度分布（8月11日）



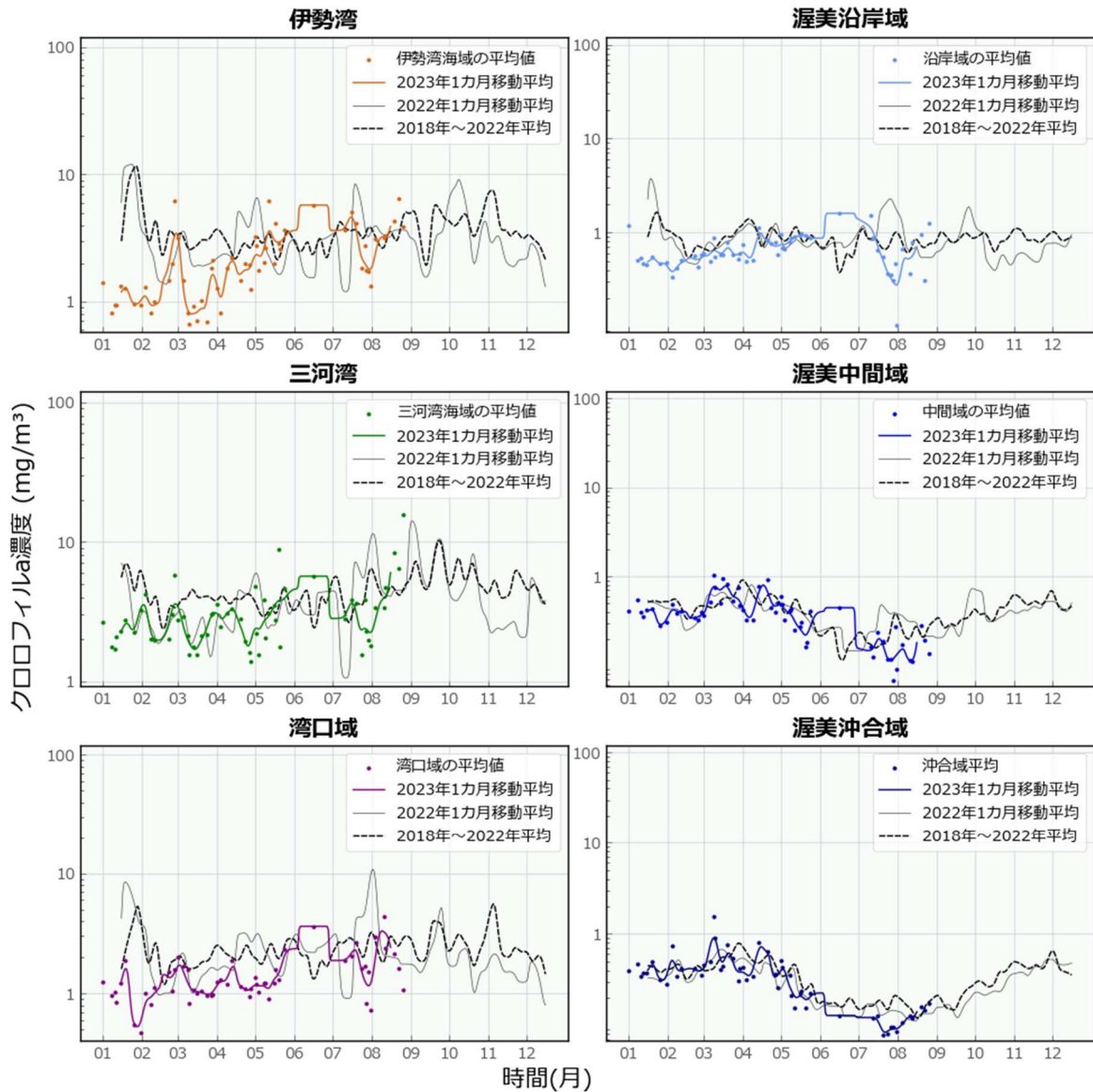
※宇宙航空研究開発機構（JAXA）提供の SGLI 画像を使用

※画像データによるクロロフィル a 濃度は、実際の濃度と異なる場合があります。

また、詳細図と広域図で内湾域の濃度に誤差が生じることがあるため、目安としてご利用ください。

クロロフィル a 濃度の変動

クロロフィル a 濃度は、伊勢湾、三河湾、渥美沿岸域、および沖合域で増加傾向にあります。一方で、湾口域と渥美中間域では減少傾向となっています。



観測衛星「しきさい」に搭載された SGLI センサーから得られた表層クロロフィル a 濃度をモニタリングしています (令和 5 年 8 月 31 日までのデータ)

