

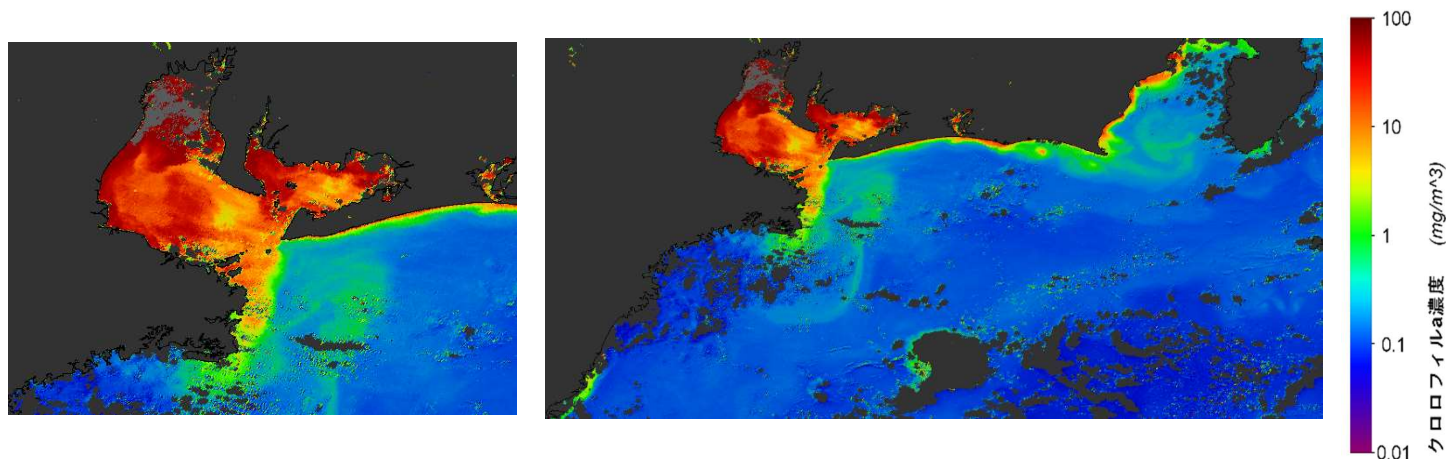
海況速報（クロロフィル a 濃度分布）

愛知県水産試験場 漁業生産研究所

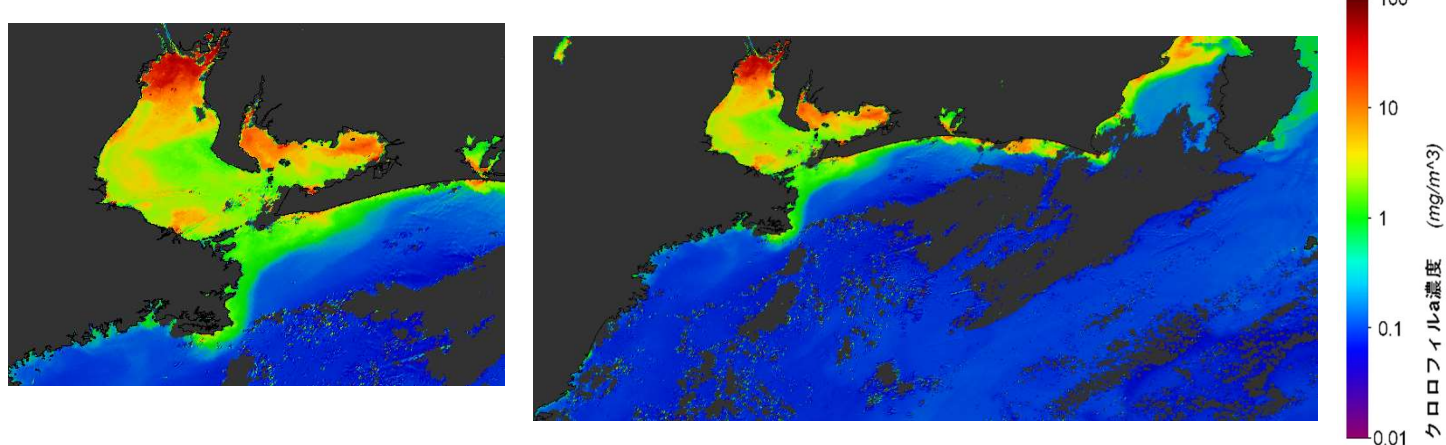
令和5年8月24日

8月22日の衛星画像をみると、クロロフィル a 濃度は、伊勢湾・三河湾ともに高くなっています。一方で、遠州灘沿岸域から沖合域の外海は低くなっています。

しきさいによるクロロフィル a 濃度分布（8月22日）



しきさいによるクロロフィル a 濃度分布（7月28日）



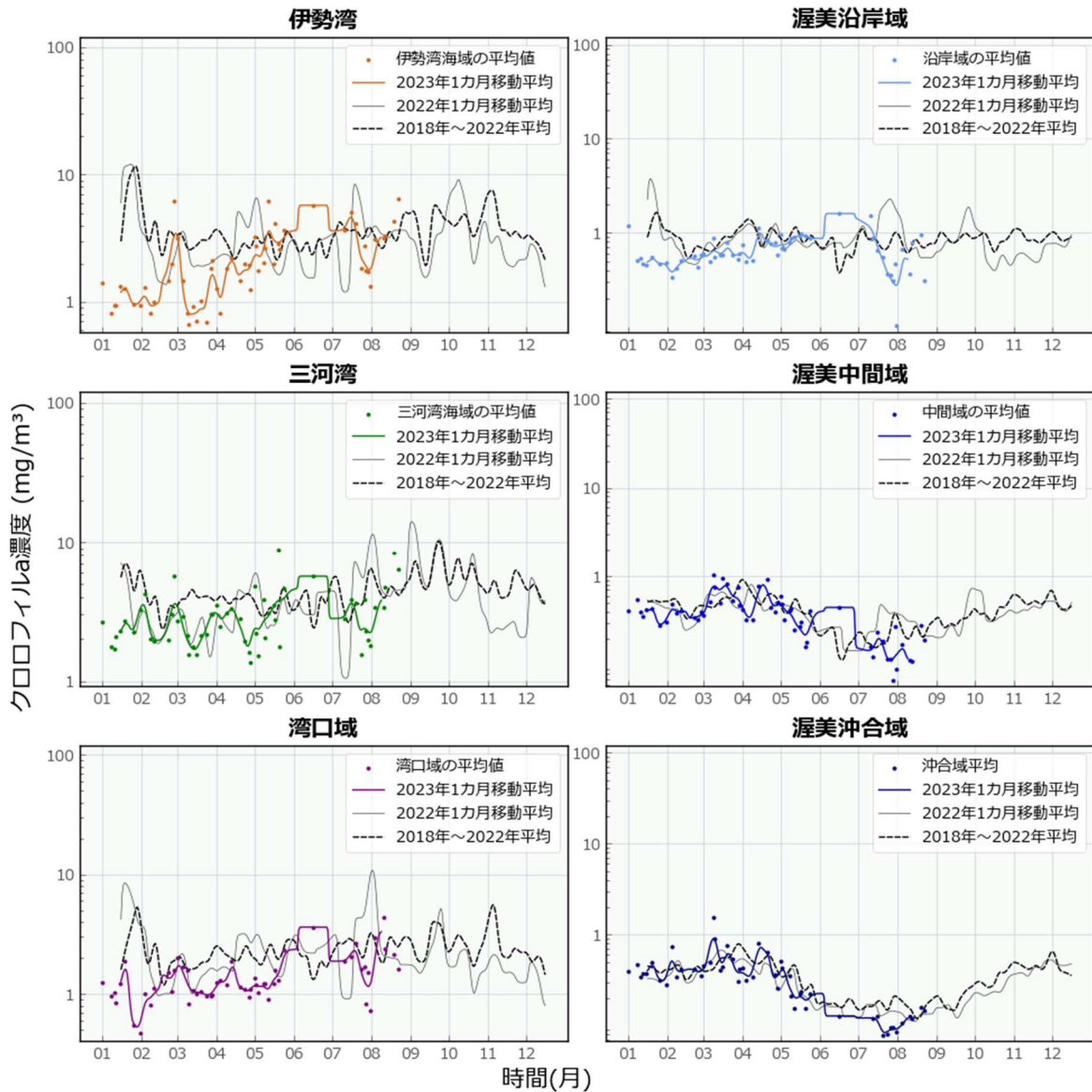
※宇宙航空研究開発機構（JAXA）提供の SGLI 画像を使用

※画像データによるクロロフィル a 濃度は、実際の濃度と異なる場合があります。

また、詳細図と広域図で内湾域の濃度に誤差が生じることがあるため、目安としてご利用ください。

クロロフィル a 濃度の変動

クロロフィル a 濃度は、全海域で 7 月下旬からは減少傾向にあったものの、8 月以降全海域で増加傾向となり、過去 5 年平均とほとんど同水準となっています。



観測衛星「しきさい」に搭載された SGLI センサーから得られた表層クロロフィル a 濃度をモニタリングしています (令和 5 年 8 月 24 日までのデータ)

